

Профпатологическая помощь в Тульской области



Панова Ирина Владимировна
Главный внештатный специалист
профпатолог МЗ ДЗО Тульской области,
заведующая профцентром
ГУЗ «Городская больница № 10 г.
Тулы», к.м.н.

г. Санкт-Петербург, 29.09.2017

СХЕМА СТРУКТУРНО-ФУНКЦИОНАЛЬНОЙ МОДЕЛИ ОРГАНИЗАЦИИ ПРОФПАТОЛОГИЧЕСКОЙ СЛУЖБЫ В ТУЛЬСКОЙ ОБЛАСТИ

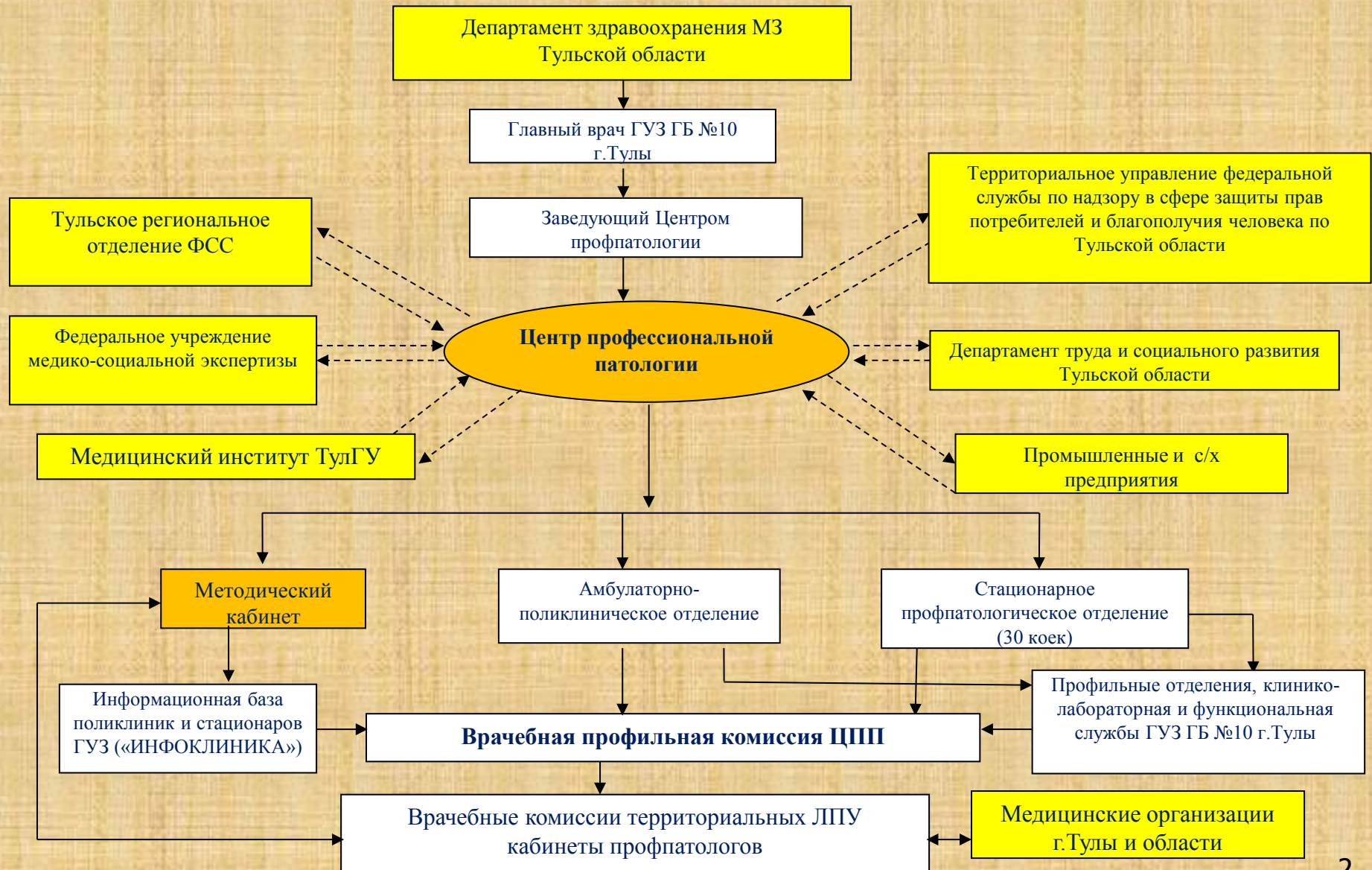
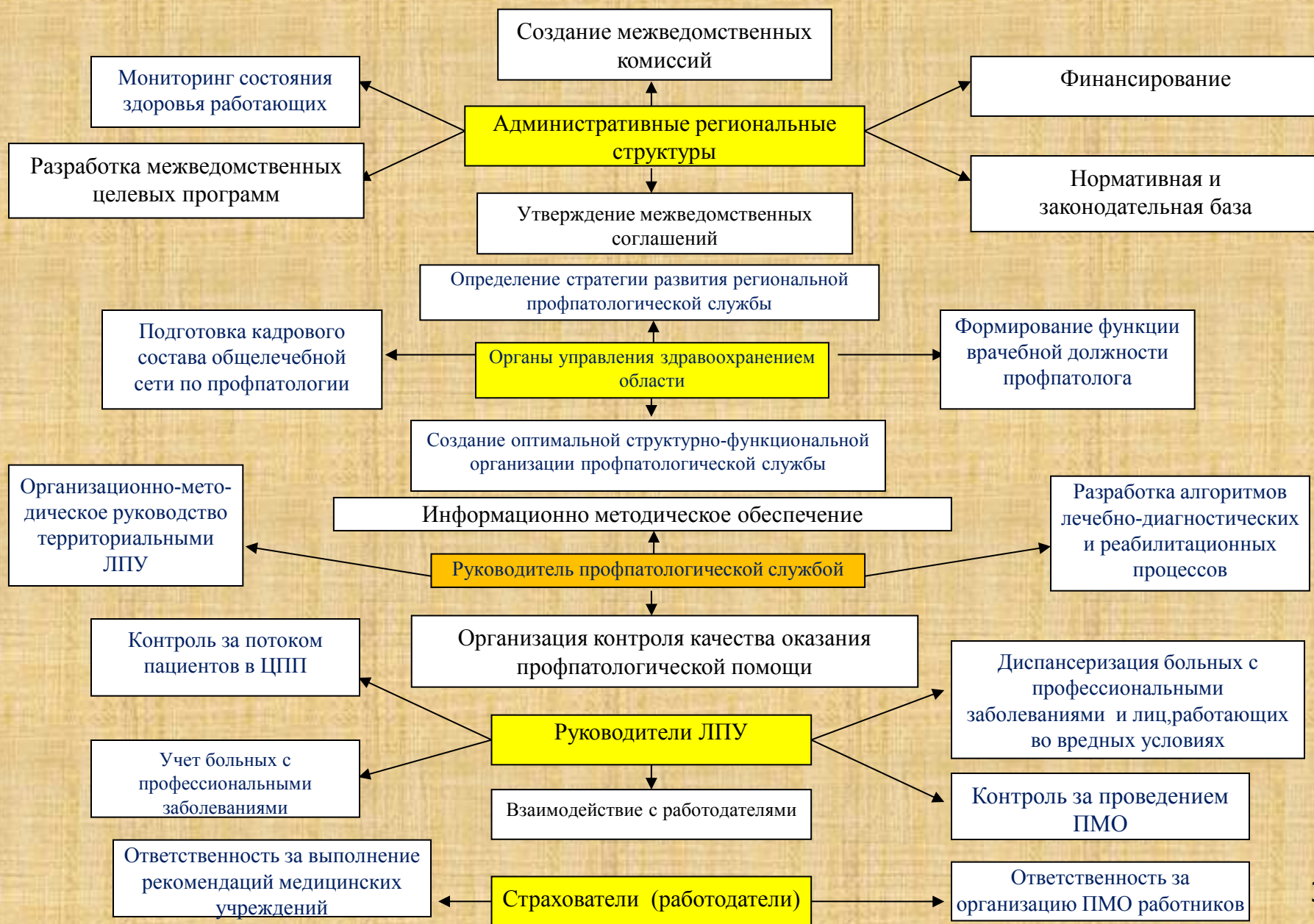


Схема уровней управления при решении проблем профпатологии



Профпатологическая помощь в Тульской области

Первичная медико-санитарная помощь работающим –
здравпункты предприятий, амбулаторно -
поликлиническое звено медорганизаций (36 ГУЗ, 7
неГУЗ) (предварительные и периодические мед. осмотры,
диагностика, лечение, диспансеризация пациентов с острыми и
хроническими формами профессиональных заболеваний)

Специализированная профпатологическая помощь
Тульский областной центр профпатологии ГУЗ ГБ-10
(Приказ ДЗ Тульской области №44 от 27.05.1995г.):

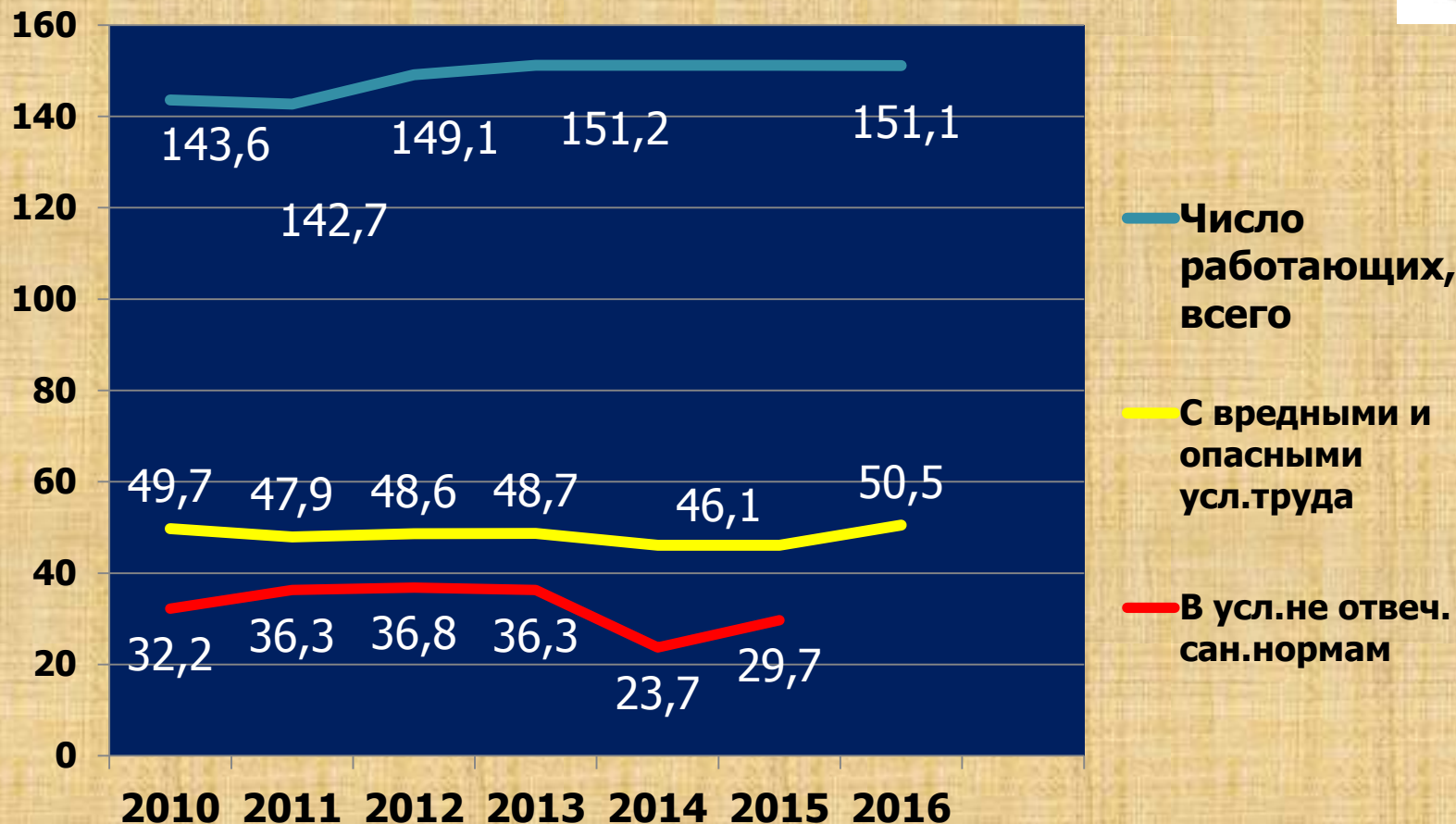
- отделение профпатологии (30 коек)
- кабинет профпатолога
- оргметод кабинет

Кадровый состав: 26 профпатологов в 37 ЛПУ (70,5%)

Основные виды промышленности и сельского хозяйства в Тульской области

- Обрабатывающие производства
- Химическое производство
- Metallургическое производство
- Производство готовых металлических изделий
- Производство машин и оборудования
- Производство, передача и распределение электроэнергии, газа, пара и воды
- Растениеводство, животноводство

Работающее население Тульской области (Росстат, 2016)

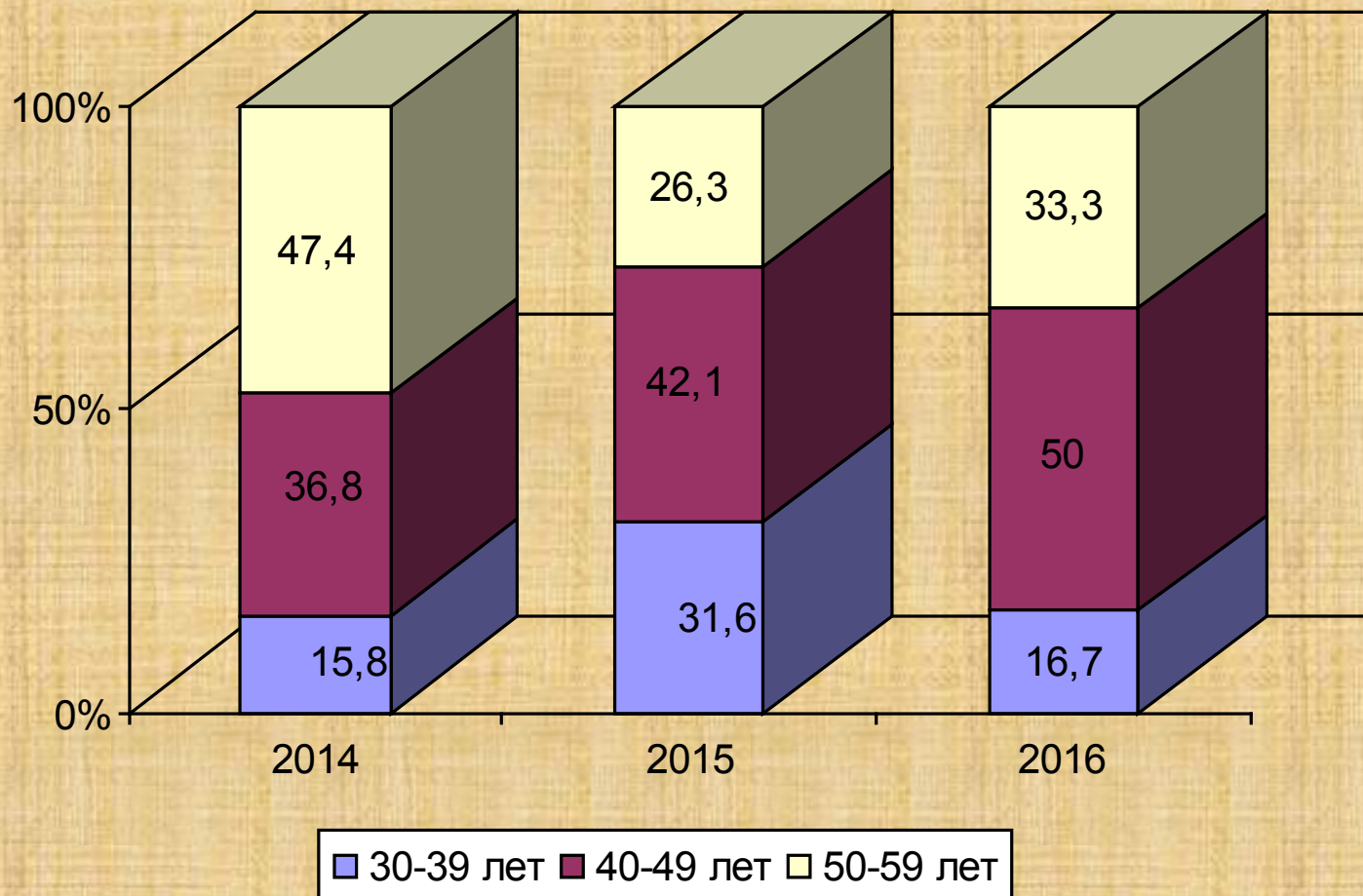


Динамика профессиональной заболеваемости в Тульской области

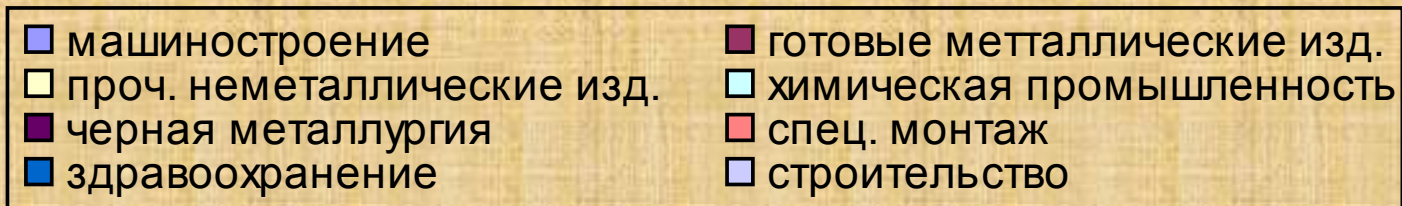
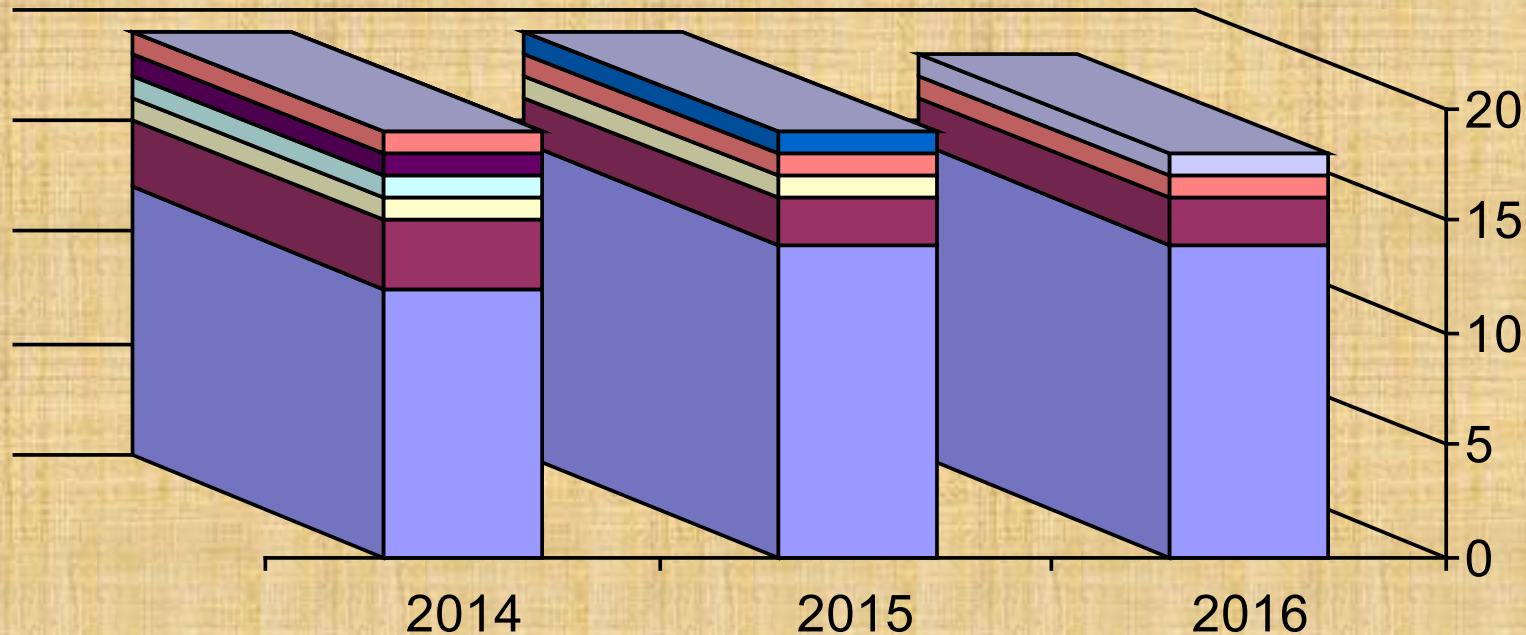
(по данным Управления Роспотребнадзора Тульской области)



Соотношение различных возрастных категорий среди контингента лиц с профессиональным заболеванием за период с 2014 по 2016гг., (в %) (по данным Управления Роспотребнадзора ТО)



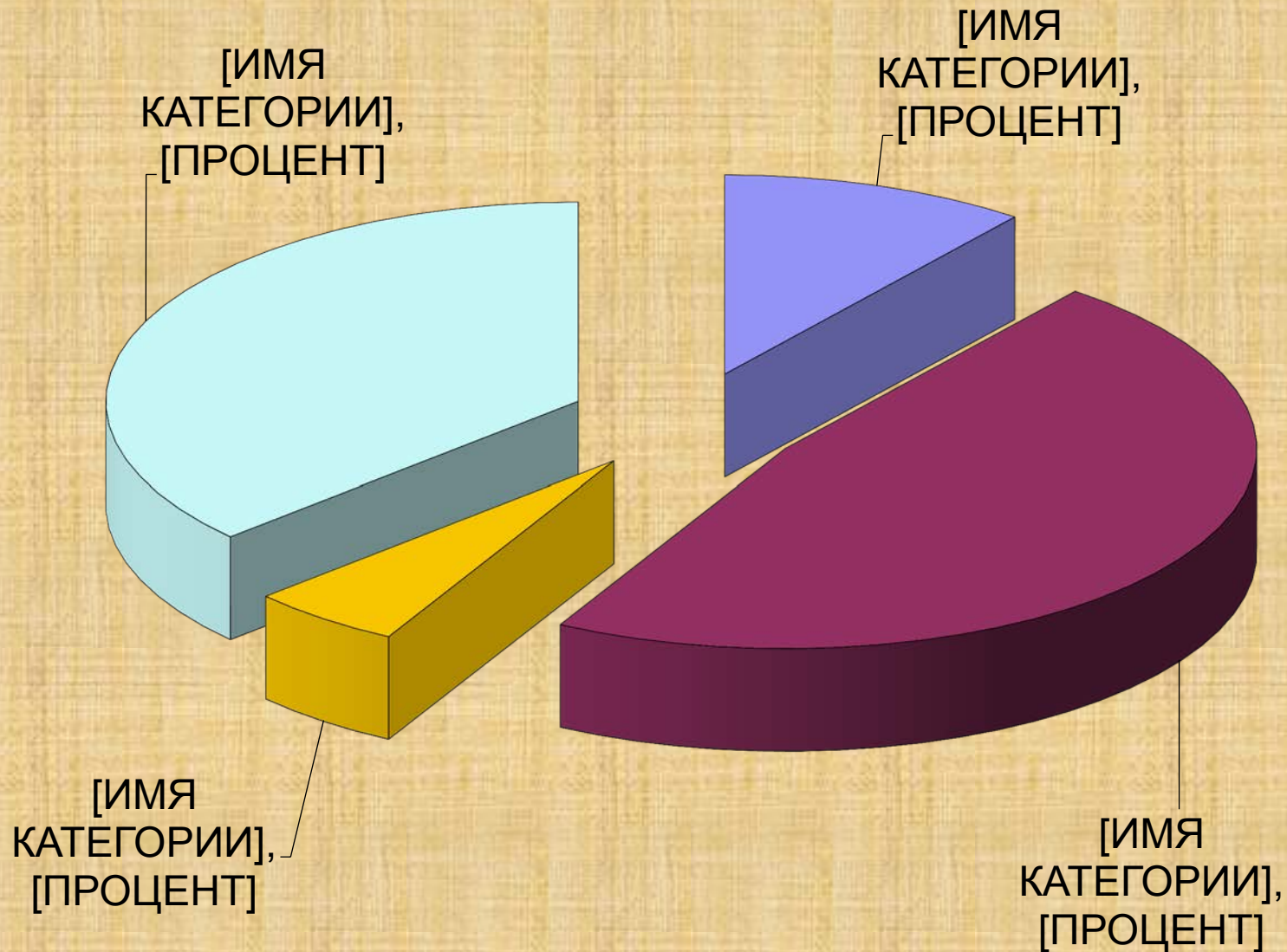
Структура профессиональных заболеваний по видам экономической деятельности в период с 2014 по 2016гг. (по данным Управления Роспотребнадзора по ТО)



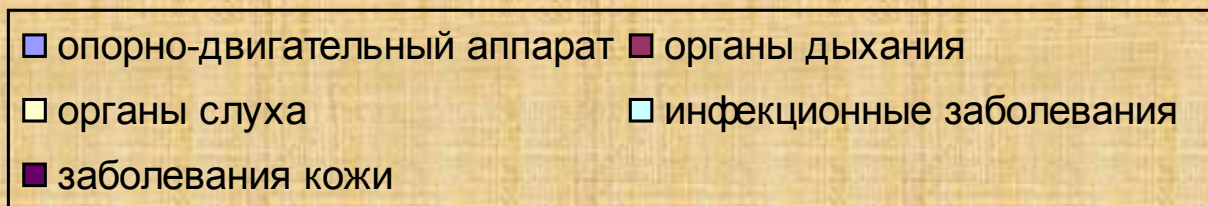
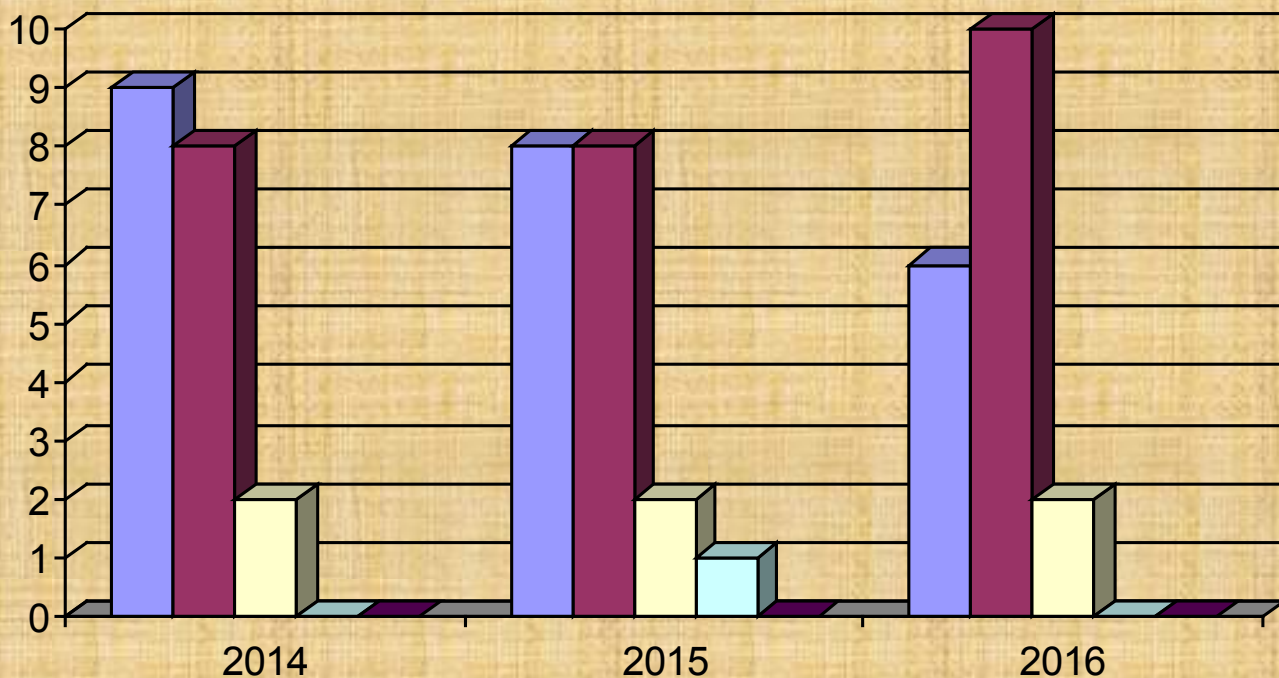
Профзаболевания на производственных объектах 2005 – 2016 гг.

- Наибольшее количество ПЗ регистрируются
- в г. Тула с 2013г:
 - ОАО «Косогорский металлургический завод»
 - ОАО «Тулачермет»
- в районах области с 2005г:
 - ЗАО «Тяжпромарматура» в г.Алексин
 - ОАО «КЗЛМК»
 - завод РТО в г.Щекино
 - ОАО «НАК «АЗОТ» в г.Новомосковске

Вредные производственные факторы явившиеся причинами профессиональных заболеваний в Тульской области (Удельн.вес,%)



Структура первичных ПЗ в Тульской области по нозологическим формам с 2014 по 2016 гг.



Структура профессиональных заболеваний

	2013 г.	2014 г.	2015 г.	2016 г.
Заболевания, связанные с воздействием производственных химических факторов	467	473	473	442
Заболевания, связанные с воздействием производственных физических факторов	190	189	164	153
Заболевания, связанные с воздействием производственных биологических факторов	43	43	45	51
Заболевания, связанные с физическими перегрузками и функциональным напряжением отдельных органов и систем	307	313	288	276
Накоплено случаев, сего	1007	1018	970	922

Медицинские осмотры, 2016г.

(по данным заключительных актов)

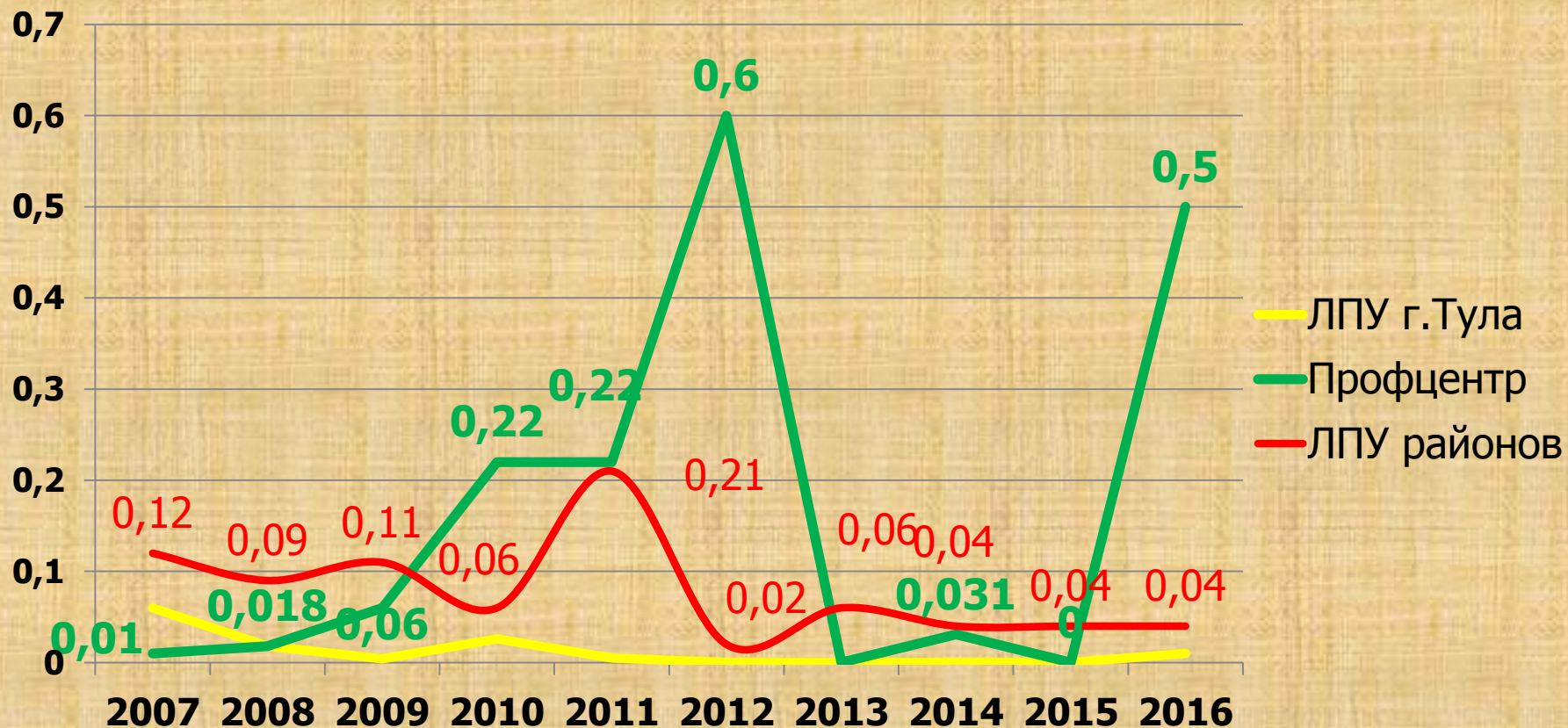
- **Подлежало** – **74 082** чел. (2015г. – 84273, 2014г. – 69643, 2013г. – 71765)
- **Осмотрено** – **72 225** чел. (2015г. – 82271, 2014г.- 66021, 2013г. – 70601)
- **% охвата медосмотром** – **97,58** (2016г. – 98,65%, 2014г. – 94,8, 2013г.-97,7)
 - лиц до 18 лет - 0% (2015г. – 0%, 2014г. – 0, 2013г.-100%)
 - инвалидов – 95,61% (2015г. – 95,61% 2014г. – 93,64, 2013г.-95,5%)
- **Ограниченно годны** – **0,89%** (2015г. – 0,63%, 2014г. – 0,63%, 2013г.-0,9%)
- **Постоянно не годны** – **1,05%** (2015г. – 1,56%, 2014г. – 1,56%, 2013г.-1,3%)
- **Впервые выявлено хронических заболеваний** – **11 392 (15,6% от числа осмотренных)** (2015г. – 15,5%, 2014г. – 15,5%, 2013г.-24,2%)
- **В профцентре** осмотрено **144** чел. или **0,3%** от общего кол-ва осмотренных при ПМО
(2015г. – 207чел., 0,3%, 2014г – 335 чел., 0,51%, 2013-2012гг-176 чел., 0,3%, 2011г. – 394 чел., 0,8%).

Показатель выявляемости хронической профпатологии в Тульской области в 2014- 2016г.

- в ЛПУ при проведении периодических медицинских осмотров - **77,7 %** (в 2015г. - 89,4%, в 2014г. - 94,7%)
- при самостоятельном обращении работающих за медицинской помощью - **22,3%** (в 2015г. – 10,6%, в 2014г. – 5,3%)
- С 2016г. прослеживается тенденция к снижению выявляемости хронических профзаболеваний при проведении периодических профилактических медицинских осмотров, что позволяет предположить ухудшение качества периодических медицинских осмотров.

Активность выявления подозрений на профзаболевание при ПМО, %

по данным Управления Роспотребнадзора ТО и ТОЦПП



- В Приказе №302н, категории работников, подлежащих периодическим медосмотрам в центре профпатологии, определяются п.37 приложения №3.
- «Невнятность формулировки привела к тому, что работодатели, трактуют этот пункт таким образом, что все перечисленные категории работников проходят периодический осмотр в центре профпатологии **только в случае принятия соответствующего решения врачебной комиссией**».
 - И.Н.Пиктушанская, Ростов. 2012г.

- Работодатели отказываются от прохождения периодического осмотра своих работников в центре профпатологии, ссылаясь на отсутствие решения врачебной комиссии по Пр.№302н и других нормативных актов (ПП РФ и ТК РФ), обязывающих проходить медосмотр в ЦПП.
- **В результате в 2016 году в профцентре** осмотрено **144** чел. или **0,3%** от общего кол-ва осмотренных при ПМО

(2015г – 207чел или 0,3%, 2014г – 335 чел., 0,51%, 2013г-176 чел., 0,3%, 2012г. – 176 чел., 0,3%, 2011г. – 394 чел., 0,8%).

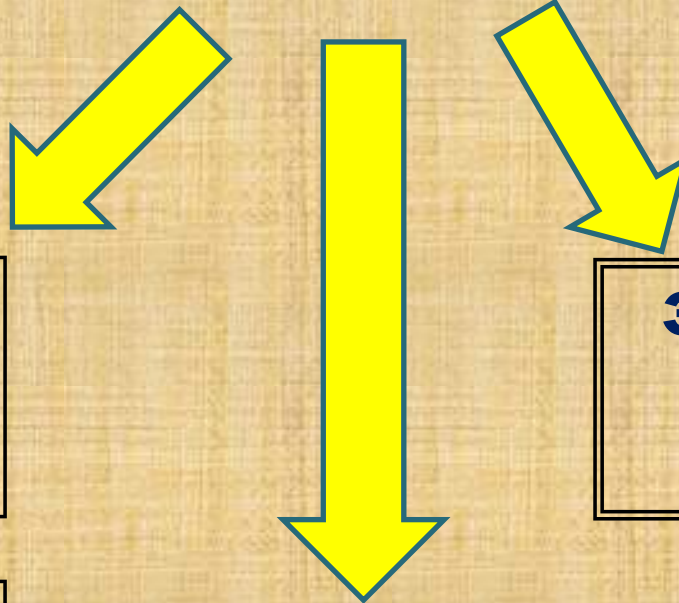
Федеральный закон от 21.11.2011г. № 323-ФЗ «Об основах охраны здоровья граждан в Российской Федерации»

- **Ст. 12. Провозглашает приоритет профилактики в сфере охраны здоровья граждан**

Обеспечивается путем:

- **разработки и реализации программ формирования здорового образа жизни, в том числе программ снижения потребления алкоголя и табака, предупреждения и борьбы с немедицинским потреблением наркотических средств и психотропных веществ;**
- **осуществления санитарно-противоэпидемических (профилактических) мероприятий;**
- **проведение профилактических и иных медицинских осмотров, диспансеризации, диспансерного наблюдения.**

Служба профпатологии



**Медицински
осмотры
(ПМО)**

**Экспертиза связи
заболевания с
профессией**

**Профилактика
и ранняя
диагностика
профессиональ
НЫХ
заболеваний**

**Медицинская помощь при
профессиональных
заболевания**

Пилотный проект

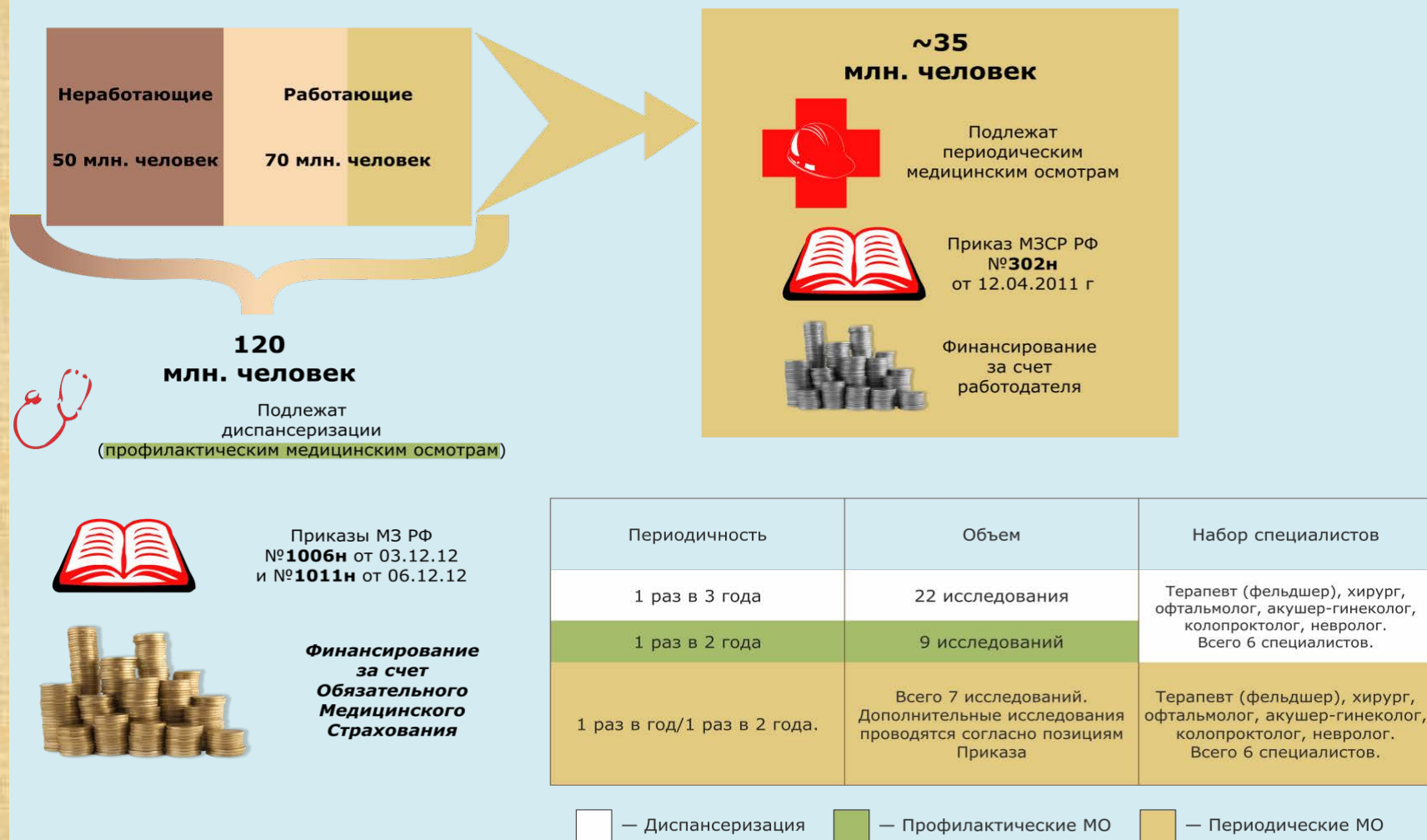
- **«Комплекс мероприятий, направленный на повышение социально-экономической мотивации граждан и работодателей к сохранению и укреплению здоровья населения Тульской области»**

Областное трехстороннее соглашение между правительством Тульской области, Тульской Федерацией профсоюзов и Тульским областным Союзом работодателей на 2015-2017 годы от 12.11.2014 и Дополнительное соглашение к нему от 27.12.2016

(Центры здоровья; Профцентр -

Контроль за медорганизациями по выявлению профессиональных заболеваний на ранних стадиях на этапе ПМО, обучение сотрудников навыкам здорового образа жизни, профилактике хронических неинфекционных заболеваний (видеоуроки, информационные видеоролики, информационные буклеты, тематические лекции)

2. Гармонизация медицинских осмотров



Цель: оптимизация расходов и объема медицинского обследования
 внесение изменений в Федеральный закон от 21.11.2011 № 323-ФЗ
 «Об основах охраны здоровья граждан в Российской Федерации»

Для изменения сложившейся ситуации необходимо

- 1. Объединение всех заинтересованных сторон в единую систему медицинского обеспечения работающего населения: службу охраны труда и профилактики профессионального здоровья (медицина труда)**
- 2. Разработать и внедрить персонифицированную электронную карту профессионального здоровья, которая будет сопровождать человека на протяжении всей его трудовой деятельности независимо от территориального расположения или ведомственной принадлежности мест его работы.**
- 3. Разработать и внедрить порядок по диспансеризации больных с профессиональными заболеваниями.**
- 4. Необходимо решить вопрос о порядке оказания мед. помощи в условиях профцентра, определить источники финансирования экспертиз проводимых в профцентре, порядок проведения экспертиз при несогласии работника с заключением врачебной комиссии**

Спасибо за внимание

ГУЗ «Городская больница № 10 г.Тулы»

300036, Тула, улица 18 Проезд, д.104

Тел. (4872) 22-15-37, 39-15-93

Тел/факс: (4872)22-18-88

E-mail: profcentrtula@tularegion.ru