A photograph of a medical professional's desk. In the foreground, a silver stethoscope with black tubing is coiled across a white surface. To its left, a black pen lies horizontally. In the bottom right corner, a portion of a black tablet is visible. The background is a soft, out-of-focus light color.

**Добровольное
Медицинское
страхование, как
инструмент управления
здоровьем персонала**

Kachan Marina

29.09.2017

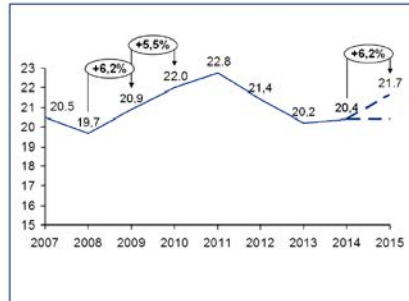
Болезни персонала дорого обходятся предприятиям



- На 100 человек -издержки по нетрудоспособности персонала- 6 млн. рублей в год.
- 10% -ежегодный рост расходов предприятия на оплату медицинских услуг сотрудников



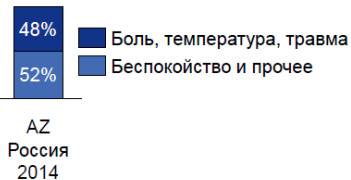
Историческая ежемесячная обращаемость, %



- 30% работников испытывают стресс, страдают от плохой диеты, недосыпания и гиподинамии
- 40% отсутствия на рабочем месте по болезни вызвано межличностными проблемами и стрессами



Более половины услуг приходятся на неострые состояния



Вредные привычки

Курильщики тратят 5 часов рабочего времени в неделю на курение.

К чему приводят болезни персонала:

Производительность труда не здоровых сотрудников на 20% ниже

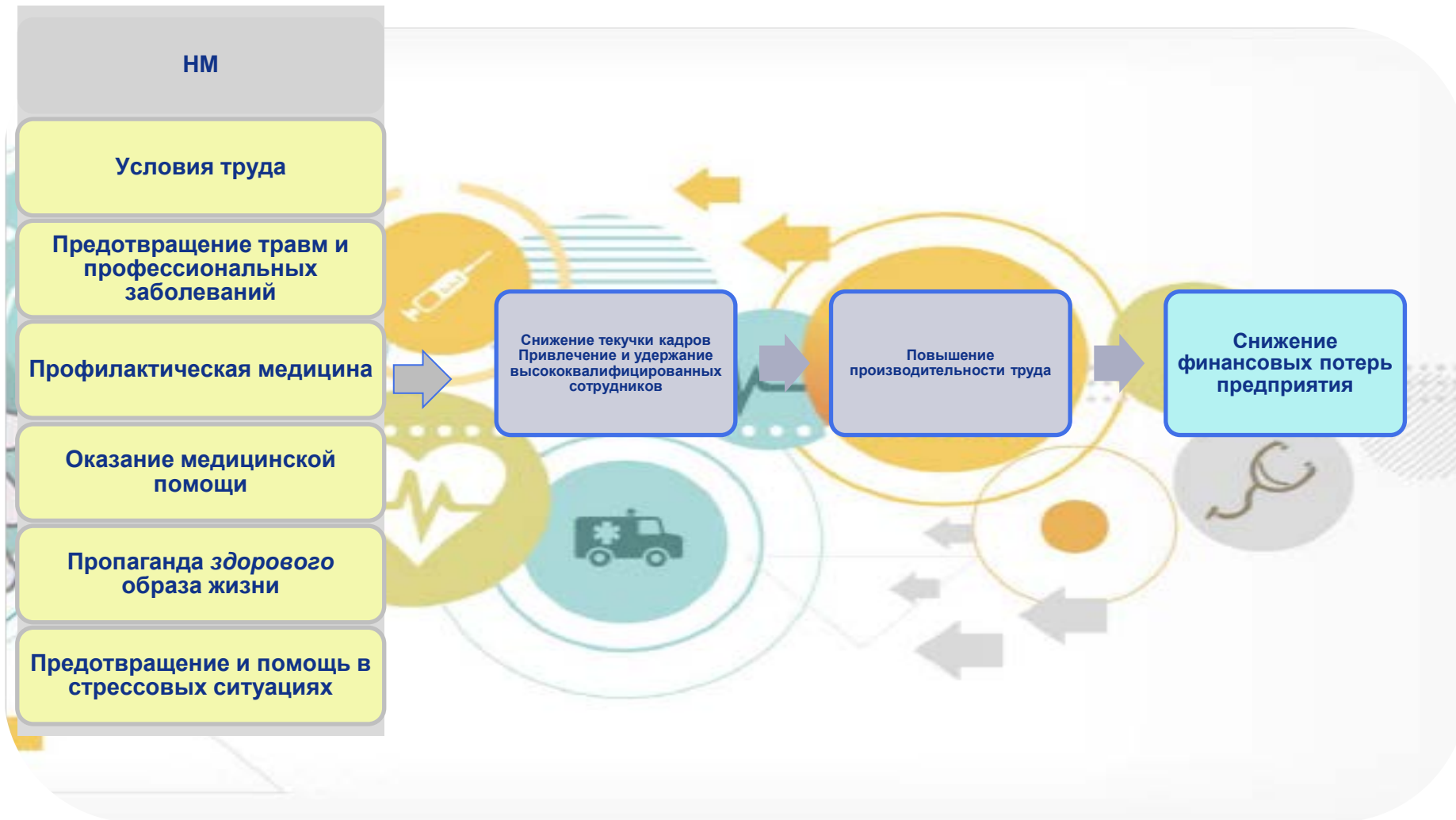
Финансовые потери российских предприятий



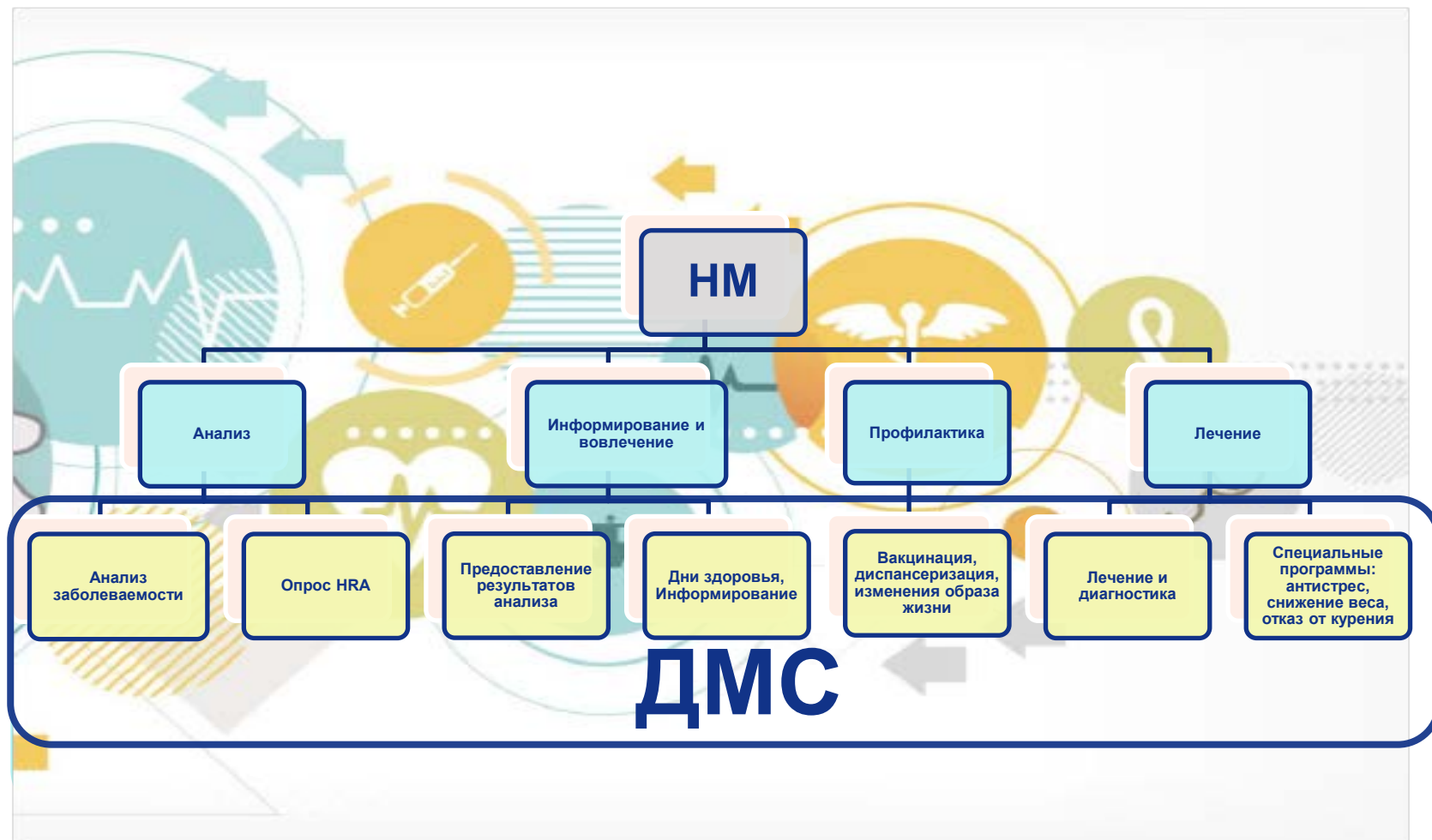
Производство продукции, за человека/час	
Страны, регионы	в \$/час
Страны Евросоны	55,9
...	
Греция	36,2
...	
Польша	29,7
...	
Латвия	27,6
...	
Россия	25,9



Health management -изменение стиля жизни сотрудников

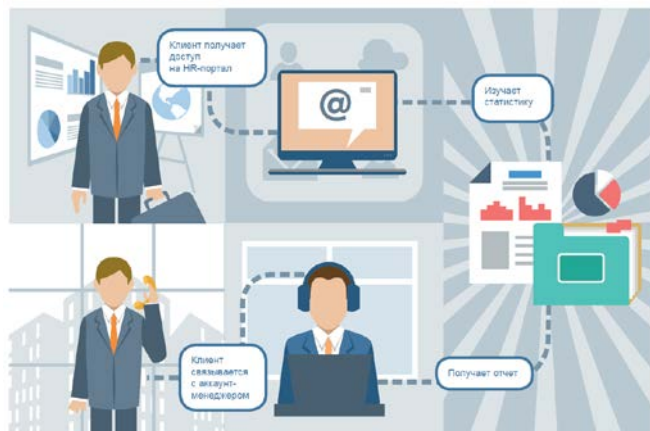


Добровольное Медицинское Страхование, как инструмент Health management



Анализ и Информирование. Заболеваемость сотрудников по ДМС

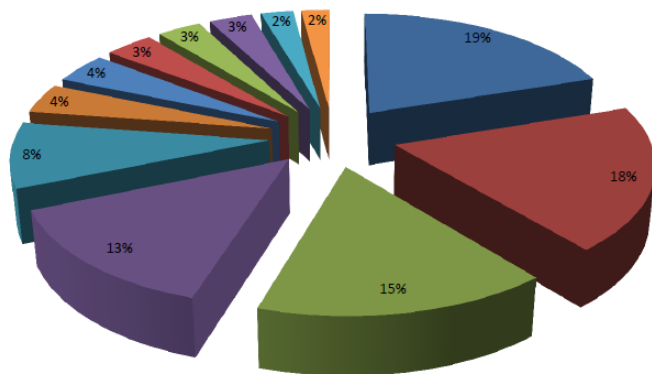
Как это работает?



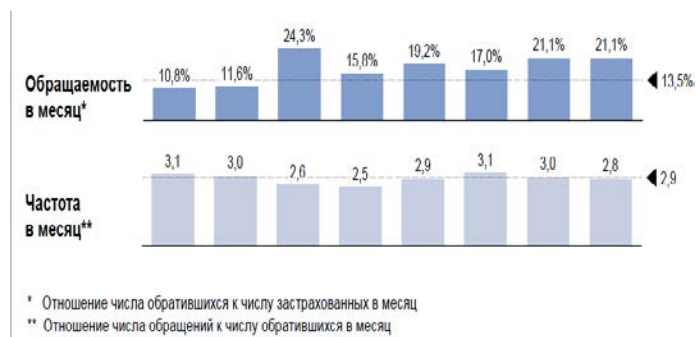
ПРЕИМУЩЕСТВА:

- понимание о состоянии здоровья своих сотрудников;
- возможность выбрать более подверженные риску области и подобрать профилактические мероприятия;
- возможность следить за динамикой здоровья коллектива, тем самым понять результаты профилактических мероприятий.

% Обратившихся 09.15-04.16



- Болезни органов дыхания
- Стоматология
- Болезни костно-мышечной системы и соединительной ткани
- Болезни мочеполовой системы
- Болезни органов пищеварения
- Болезни системы кровообращения
- Болезни глаза и его придаточного аппарата
- Болезни нервной системы
- Болезни эндокринной системы, расстройства питания и нарушения обмена веществ
- Болезни кожи и подкожной клетчатки
- Травмы, отравления и некоторые другие последствия воздействия внешних причин
- Болезни уха и сосцевидного отростка



Анализ: Оценка рисков для здоровья сотрудников



Результаты онлайн опроса:

Как это работает?



Раздел: Общие вопросы

- Ваш пол
- Ваш рост (см)
- Ваш вес (кг)
- Ваш возраст (укажите полное число лет)
- Как бы Вы в целом охарактеризовали ваше здоровье?
- Придерживаетесь ли Вы здорового рациона и режима питания?
- Ваша физическая активность
- Как часто Вы употребляете алкогольные напитки?
- Курите ли Вы?
- Как часто Вы испытываете стресс?

Раздел: Заболевания сердца

- Имеются ли у Вас сердечно-сосудистые заболевания?
- Знаете ли Вы величину своего артериального давления?
- Имелись или имеются сердечно - сосудистые заболевания у кровных родственников в возрасте до 50 лет?
- Имеется ли у Вас одышка
- Бывают ли у Вас боли в области сердца (боли связаны с физической нагрузкой или нет)?
- Жалуетесь ли Вы на отеки ног к вечеру?
- Имеются ли у Вас такие симптомы, как слабость, быстрая утомляемость, снижение работоспособности, расстройства сна?
- Бывают ли у вас приступы сердцебиений, перебоев в области сердца?

Риск возникновения у Вас заболеваний:



* Цвет изображения соответствует риску

Расшифровка

- У Вас невысокий риск возникновения заболевания. Обратитесь к врачу, если чувствуете недомогание.
- Предварительно выявлен риск возникновения заболевания. Рекомендуем обратиться к врачу для уточнения диагноза.
- Предварительно выявлен высокий риск возникновения заболевания. Рекомендуем как можно скорее обратиться к врачу для уточнения диагноза.

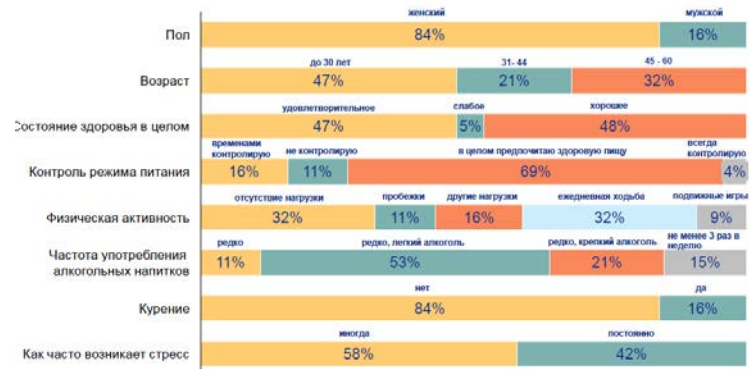
Информирование :Оценка рисков для здоровья сотрудников отчет для HR



Даты прохождения онлайн-опроса: 11.04.2016 – 22.04.2016



Общие вопросы:

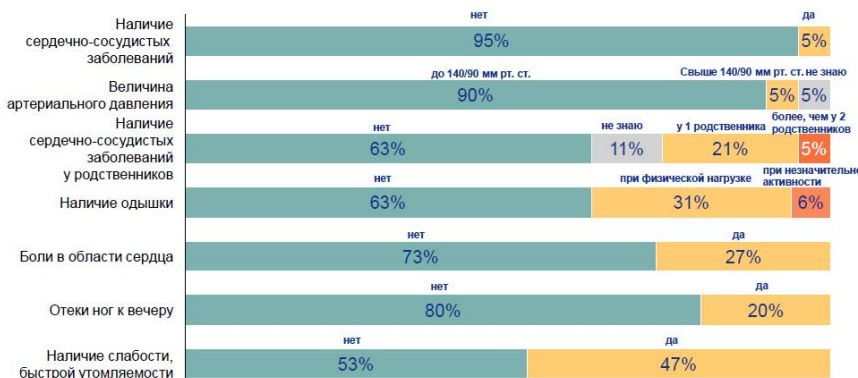


Статистика по заболеваниям



Детализация ответов

Сердечно-сосудистые заболевания:



HRA report

- Уровень вовлеченности сотрудников - средний (из 50 человек прошли тестирование 20)
- Преобладает высокий и средний уровень возникновения заболевания по следующим направлениям:
 - Сердечно-сосудистые заболевания (21%)
 - Заболевания органов дыхания (21%)
 - Сахарный диабет (18%)
- Также у сотрудников присутствуют проблемы с частым возникновением простудных заболеваний (26%) и 32% отсутствует физическая активность.
- По статистике обращений 4% людей обращаются к врачу с проблемами сердца, 19% с органами дыхания и 15% с сахарным диабетом.
- Для вашего коллектива важнее всего будет провести Дни здоровья на следующие темы:
 - «Сердечно-сосудистые заболевания»
 - «Болезни органов дыхания»
 - «Сидячий образ жизни и эргономика»
 - «Вакцинация от гриппа и другие виды вакцинации»

ВОВЛЕЧЕНИЕ: дни здоровья и новостная лента



Консультации							
Проведение лекции	•	•	•	•	•	•	•
Консультация врача	•	•	•	•	•	•	•
Консультирование по новинкам лекарственных препаратов	•	•	•	•	•	•	•
Демонстрация методов оказания неотложной помощи	•					•	
Исследования и другие процедуры							
Измерение уровня сахара в крови		•					
ЭКГ			•				
Выездная флюорография						•	



Возможна видеотрансляция на региональные офисы



ПРОФИЛАКТИКА



Как это работает?



Check-Up в офисе. Наполнение программ

Диабету нет/Неврология/Офтальмология

Диагностическое исследование, направленное на исключение или раннее обнаружение заболеваний, эндокринной системы — диабета, нервной системы, органов зрения.

	Диабету нет	Неврология	Офтальмология
Консультации и диагностика			
Лекция врача-эндокринолога	•		
Прием врача-эндокринолога лечебно-диагностический, амбулаторный (сбор анамнеза, обсуждение результатов обследования, рекомендации)	•		
Прием врача-невролога лечебно-диагностический, амбулаторный (сбор анамнеза, обсуждение результатов обследований, рекомендации, разработка плана лечения)		•	
Прием врача-офтальмолога лечебно-диагностический, амбулаторный (сбор анамнеза, обсуждение результатов обследований, рекомендации, разработка плана лечения)			•
Лабораторные исследования			
Экспресс-тест крови на глюкозу	•		
Общеклинические исследования:			
Общий анализ крови (лейкоцитарная формула, СОЭ)		•	•
Общий анализ мочи		•	•
Биохимические исследования:			
Холестерин общий		•	•
Холестерин липопротеидов низкой плотности (ЛПНП)		•	•
Глюкоза		•	•
Инструментальные исследования			
ЭКГ с расшифровкой		•	
Определение остроты зрения, рефракции и преломляющей силы роговицы – для подбора очков, контактных линз, определения динамики заболевания			•
Измерение внутриглазного давления (исключение глаукомы)			•
Наружный осмотр для оценки состояния глазного яблока, глазницы, слезного аппарата и др.			•
Осмотр глазного дна (оценка состояния сетчатки, сосудов глазного дна, диска зрительного нерва)			•

Check-Up. Наполнение программ

	•	•	•	•	•	•
Комплексное обследование:						
Экспресс	•	•				
Стандарт	•	•	•			
Расширенное для женщин	•	•	•	•		
Расширенное для мужчин	•	•	•	•		
Специализированное обследование в клинике:						
В КЛИНИКЕ						
Женское здоровье				•	•	
Мужское здоровье				•	•	
Кардио	•		•			
Онкоtest для женщин		•		•	•	•
Онкоtest для мужчин		•		•	•	•
Гастроэнтерология					•	•
Неврология			•			
Спорт			•	•		
Специализированное обследование в офисе:						
В ОФИСЕ						
Диабету нет	•					
Неврология			•			
Офтальмология						•

Сотрудник оплачивает 50% стоимости онлайн с помощью личного кабинета.

- Сахарный диабет
- Новообразования, включая рак
- Заболевания органов дыхания
- Заболевания желудка
- Заболевания сердца
- Заболевания органов зрения
- Заболевания мочеполовой системы

Вакцинация

Как это работает?



Выбери свой уровень

	BRONZE	SILVER	GOLD
ВОВЛЕЧЕНИЕ	Новостная лента о здоровье		
	●	●	●
	Сезонные новости		
	●	●	●
	Физическая активность / Здоровое питание		
	●	●	●
	Профилактика		
	●	●	●
	Отчеты по обращениям сотрудников		
	●	●	●
Автоматизированный отчет из системы			
●	●	●	
Статистика по диагнозам			
●	●	●	
Опрос факторов риска для здоровья (HRA)			
●	●	●	
Он-лайн опрос и персональные результаты			
●	●	●	
Отчет по результатам для работодателя			
Дни здоровья			
●	●	●	
2 темы, 1 раз в год			
●	●	●	
4 темы, 2 раза в год			
●	●	●	
Вакцинация от гриппа			
●	●	●	
В клинике			
●	●	●	
В офисе			
●	●	●	
Чек-апы			
●	●	●	
Комплексное обследование			
●	●	●	
Специализированное обследование в клинике			
●	●	●	
Специализированное обследование в офисе:			
●	●	●	
• 2 обследования 1 раз в год			
●	●	●	
• 2 обследования 2 раза в год			
●	●	●	
Обязательное обследование (в соответствии с приказом №302)*			
●	●	●	
Врач в офисе			
●	●	●	
1 раз в неделю 2 часа			
●	●	●	
3 раза в неделю 2 часа			
●	●	●	
Полный рабочий день			
●	●	●	
Врач-куратор			
●	●	●	
Телемедицина			
●	●	●	
Второе мнение			
●	●	●	
Программа отказа от курения			
●	●	●	
Консультация врача-терапевта			
●	●	●	
Лекция о вреде курения			
●	●	●	
Оплата лекарственных препаратов			
●	●	●	
Программа поддержки сотрудников (EAP)			
●	●	●	
Горячая линия			
●	●	●	
Консультации психолога			
●	●	●	



ЛЕЧЕНИЕ и ДИАГНОСТИКА



Беременность и роды



Кардио-нейрохирургические операции



Лечение онкологических заболеваний



Лекарственные препараты



Лечение критических заболеваний за рубежом

Специальные программы: антистресс, снижение веса, отказ от курения

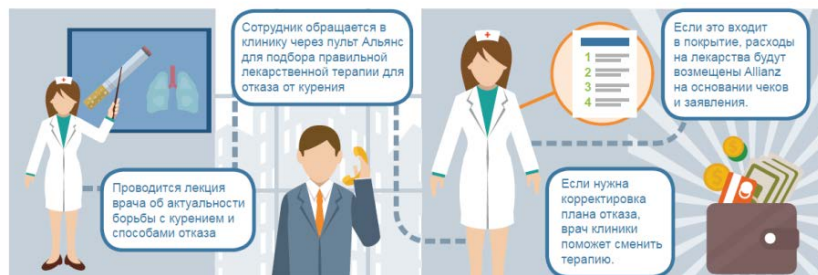


Программа отказа от курения

Программа отказа от курения — опция, включающая в себя лекции специалиста о вреде курения и способах отказа, прием врача-терапевта в клинике с целью назначения медикаментозной терапии для отказа от курения, а также покрытие стоимости лекарственных препаратов для отказа от курения. Также в рамках программы поддержки сотрудников (EAP) возможно получение психологической поддержки, направленной на отказ от курения.



Как это работает?

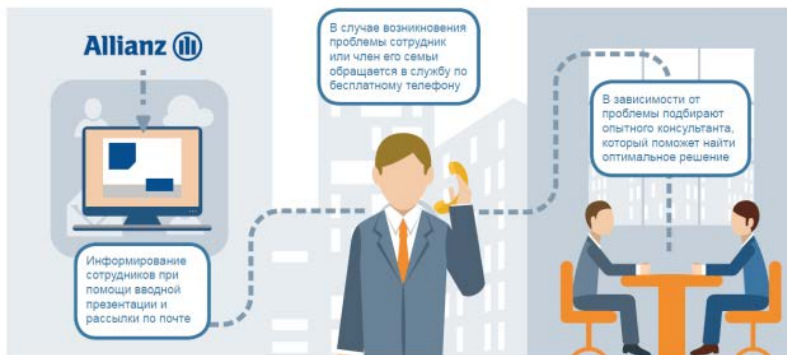


Программа поддержки сотрудников (EAP)

Программа помощи сотрудникам обеспечивает профессиональную помощь работникам, у которых имеются проблемы в следующих областях: семейные и личные отношения, эмоциональные трудности, трудности на работе, разрешение конфликтов, финансовые и юридические вопросы.



Как это работает?



Здоровый сотрудник- это выгодно

Health management – возможные результаты и достижения

