



Республика Беларусь
220012, г. Минск, ул. Академическая, 8
тел.: +375 17 284-13-70, + 375 17 284-13-74,
факс: +375 17 284 03 45
email: rspch@rspch.by

Республиканское унитарное предприятие
«Научно-практический центр гигиены»

УСЛОВИЯ ТРУДА И СОСТОЯНИЕ ЗДОРОВЬЯ РАБОТНИКОВ, ИМЕЮЩИХ ПРОФЕССИОНАЛЬНЫЙ КОНТАКТ С МИНЕРАЛЬНЫМИ ВОЛОКНИСТЫМИ АЭРОЗОЛЯМИ, В РЕСПУБЛИКЕ БЕЛАРУСЬ

Иванович Екатерина Андреевна
Заведующий научно-организационным отделом

Косяченко Г.Е., Гиндюк А.В., Тишкевич Г.И.



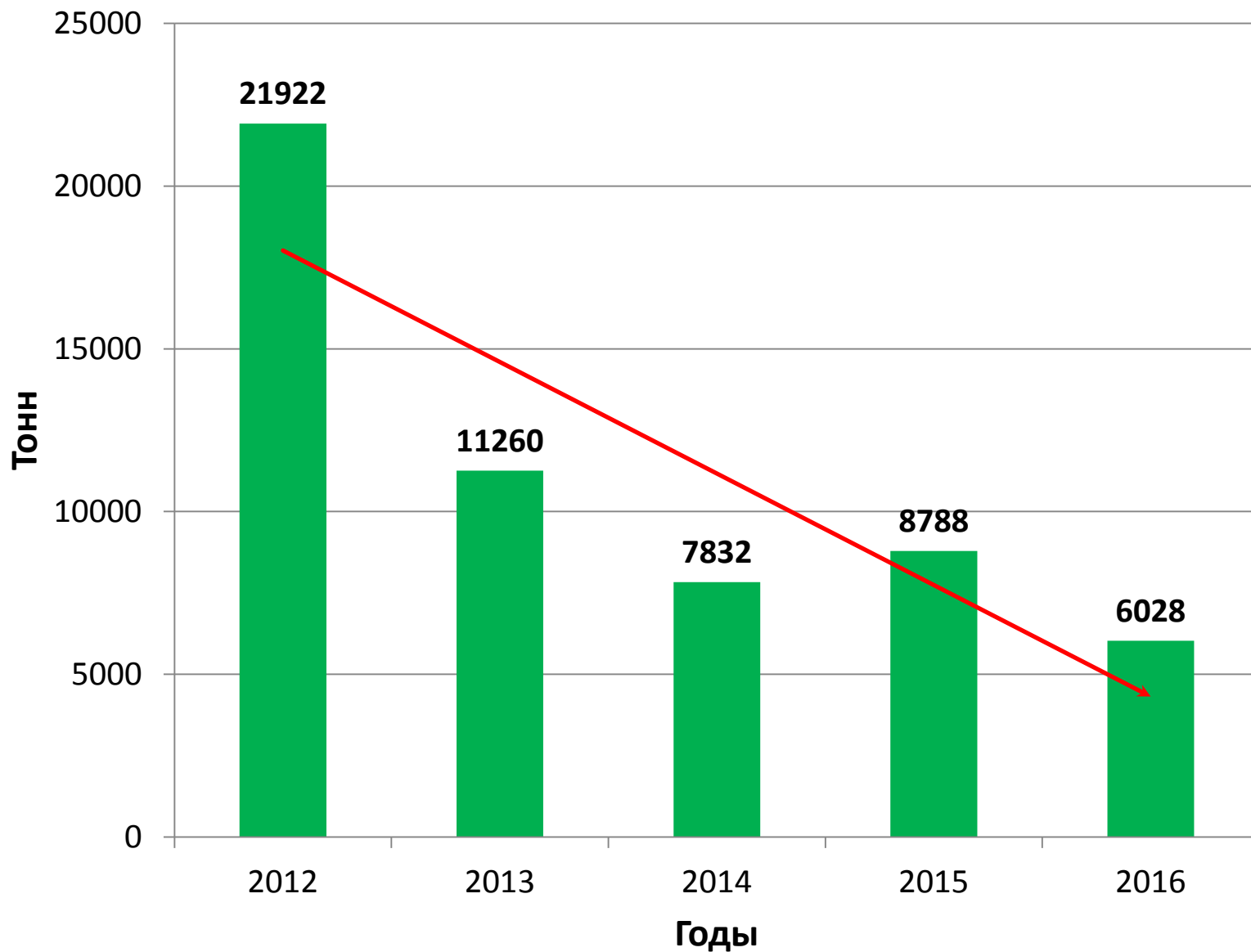


Основными отраслями производства, в которых работники имеют контакт с минеральными волокнистыми аэрозолями в процессе трудовой деятельности в Республике Беларусь, являются **промышленность неметаллических минеральных производств и строительство.**

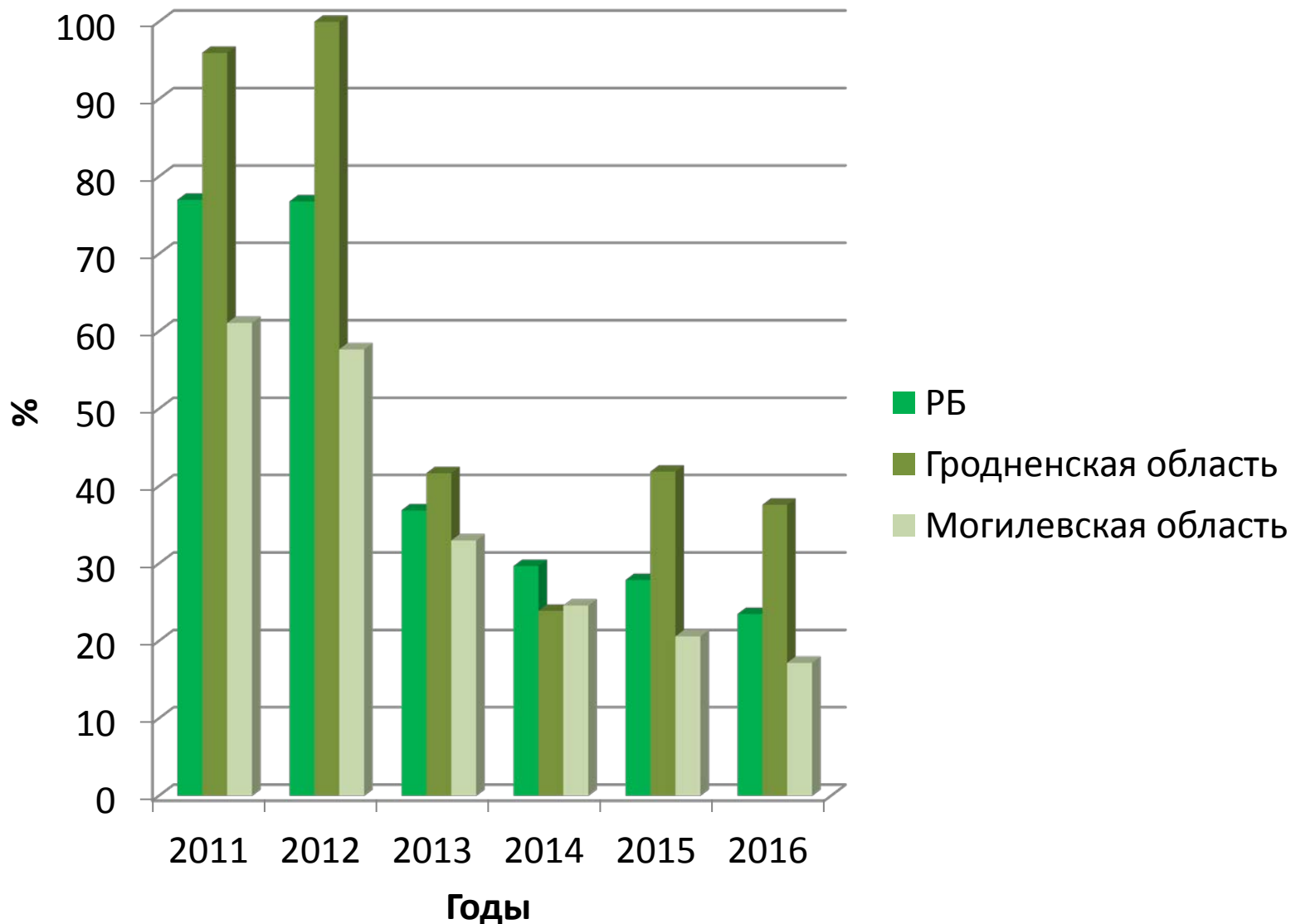
Общая численность работников занятых в данных отраслях экономики составляет около 400 000 человек.



Импорт асбеста в Республику Беларусь



Использование производственных мощностей организаций по выпуску шифера





Производство листа гофрированного (шифера) и ваты минеральной в Беларуси

	2005	2008	2009	2010	2011	2012	2013	2014	2015	2016
Шифер, млн условных плит	146,3	195,6	185,4	188,3	152,5	158,2	75,1	58,6	43,0	39,9

2014 к 2005 – 72%

Минеральная вата, тыс. куб.м.	349	955	1 196	1 347	1 291	1 276	1 325	1 345	1175	1181
-------------------------------	------------	-----	-------	-------	-------	-------	-------	-------	------	-------------

2014 к 2005 + 338%



**Санитарные нормы, правила и гигиенические нормативы
«Перечень регламентированных в воздухе рабочей зоны вредных
веществ», утвержденные постановлением МЗ РБ 31.12.2008г
№ 240.**

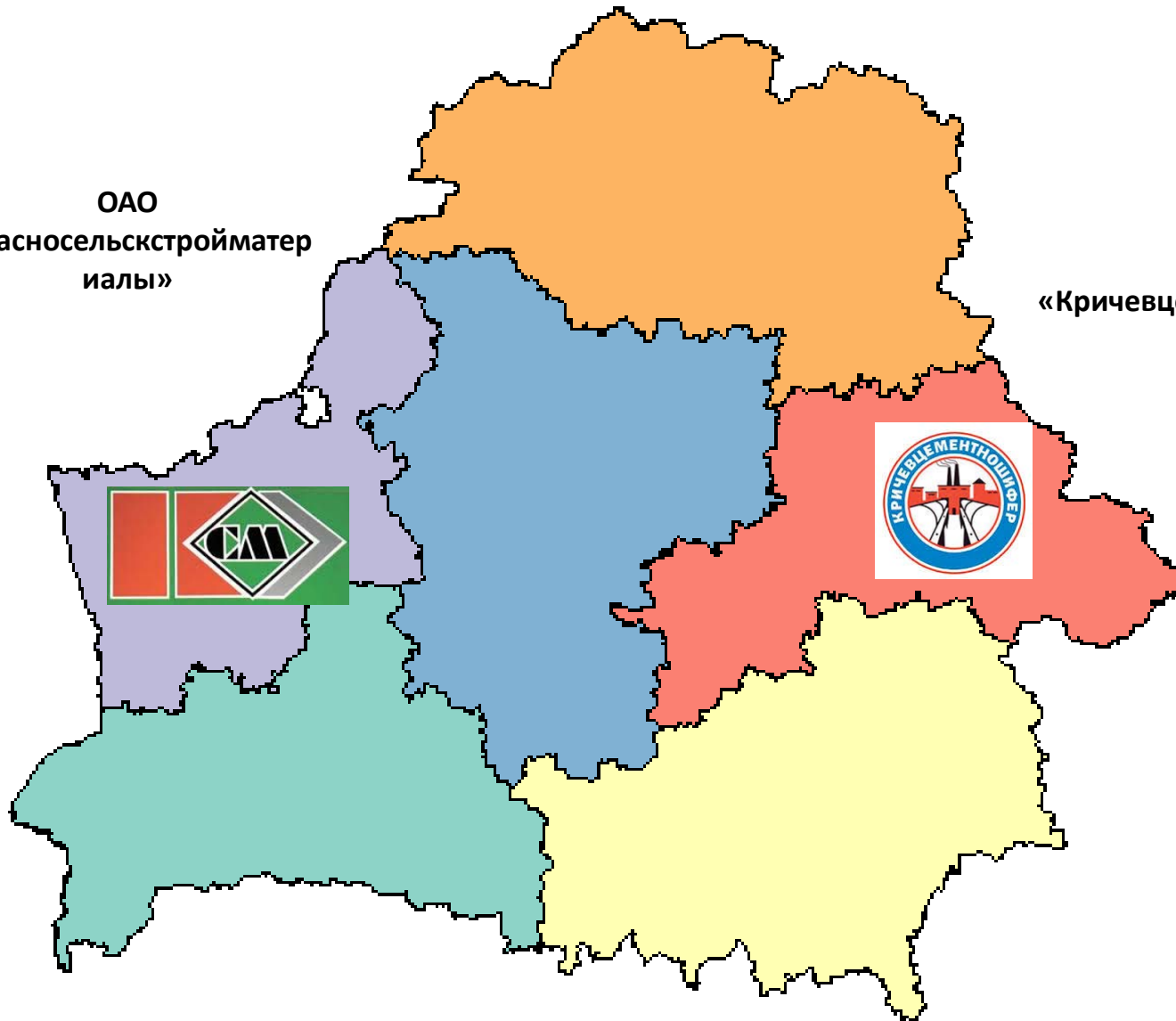
Силикатсодержащие пыли, силикаты, алюмосиликаты:				
а) асбесты природные (хризотил, антофиллит, актинолит, тремолит, магнезиарфведсонит) и синтетические асбесты, а также смешанные асбестопородные пыли при содержании в них асбеста более 20%	2/0,5	а	3	Ф, К
б) асбестопородные пыли при содержании в них асбеста от 10 до 20%	2/1	а	3	Ф, К
в) асбестопородные пыли при содержании в них асбеста менее 10%	4/2	а	3	Ф, К
г) асбестоцемент неокрашенный и цветной при содержании в нем диоксида марганца не более 5%, оксида хрома не более 7%, оксида железа не более 10%	6/4	а	3	Ф, К
д) асбестобакелит, асбесторезина	-/4	а	3	Ф
е) слюды (флагопит, мусковит), тальк, талькопородные пыли (природные смеси талька с тремолитом, актинолитом, антофиллитом и др.), содержащие до 10% свободного диоксида кремния	-/4	а	3	Ф
ж) муллитовые (не волокнистые) огнеупоры, искусственные минераловолокна силикатные стеклообразной структуры (стекловолокно, стекловата, вата минеральная и шлаковая, муллитокремнеземистые, не содерж. Или содерж. До 5% Cr ⁺³)	-/4	а	3	Ф



Производство асбестоцементных изделий в Республике Беларусь

ОАО
«Красносельскстройматериалы»

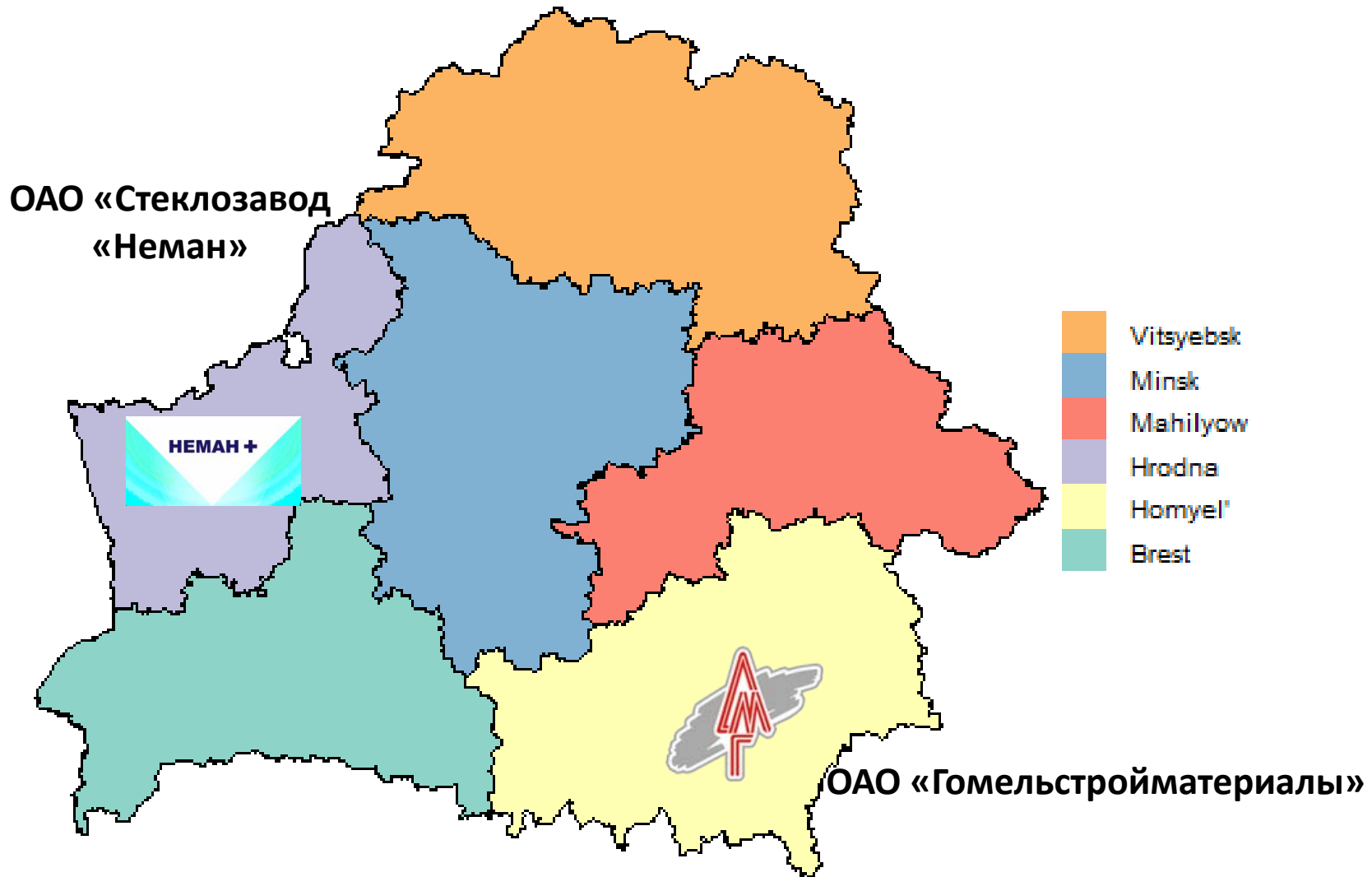
ОАО
«Кричевцементношифер»



- Vitsyebsk
- Minsk
- Mahilyow
- Hrodna
- Homyel'
- Brest

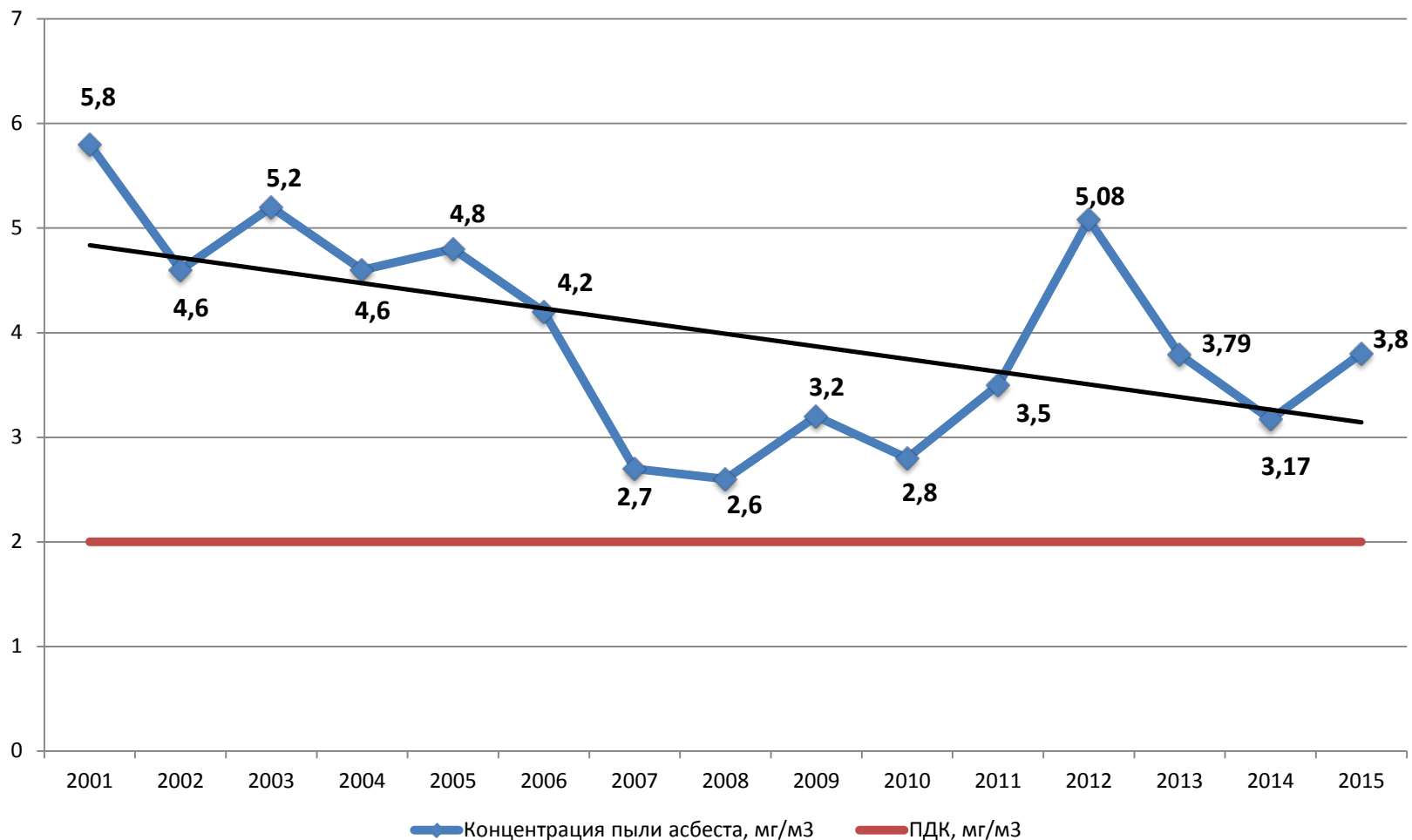


Производство строительных материалов на основе искусственных минеральных волокон в Республике Беларусь





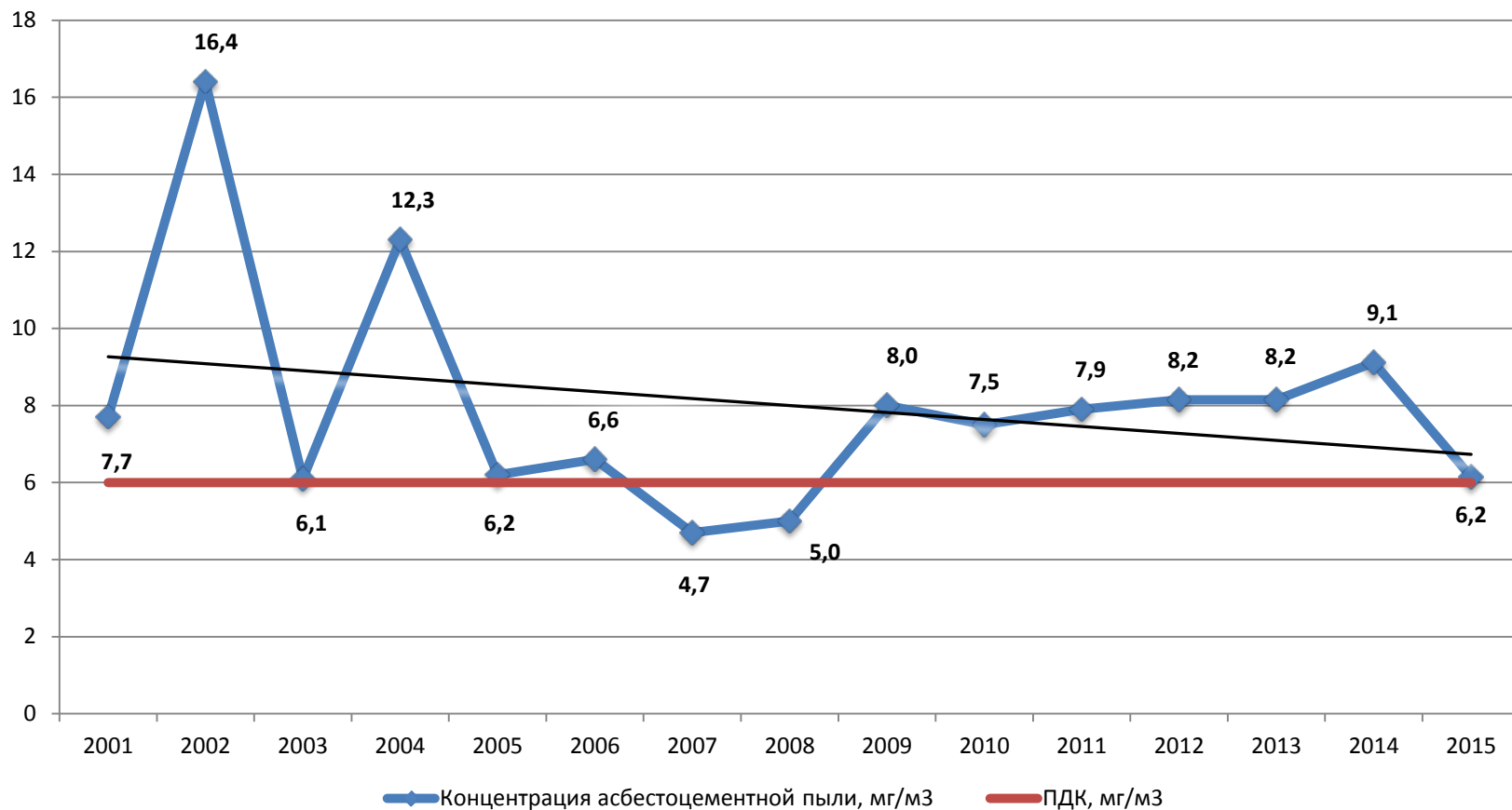
Результаты исследования воздуха рабочей зоны на рабочем месте дозировщика асбеста ОАО "Красносельскстройматериалы" за 2001-2015 годы





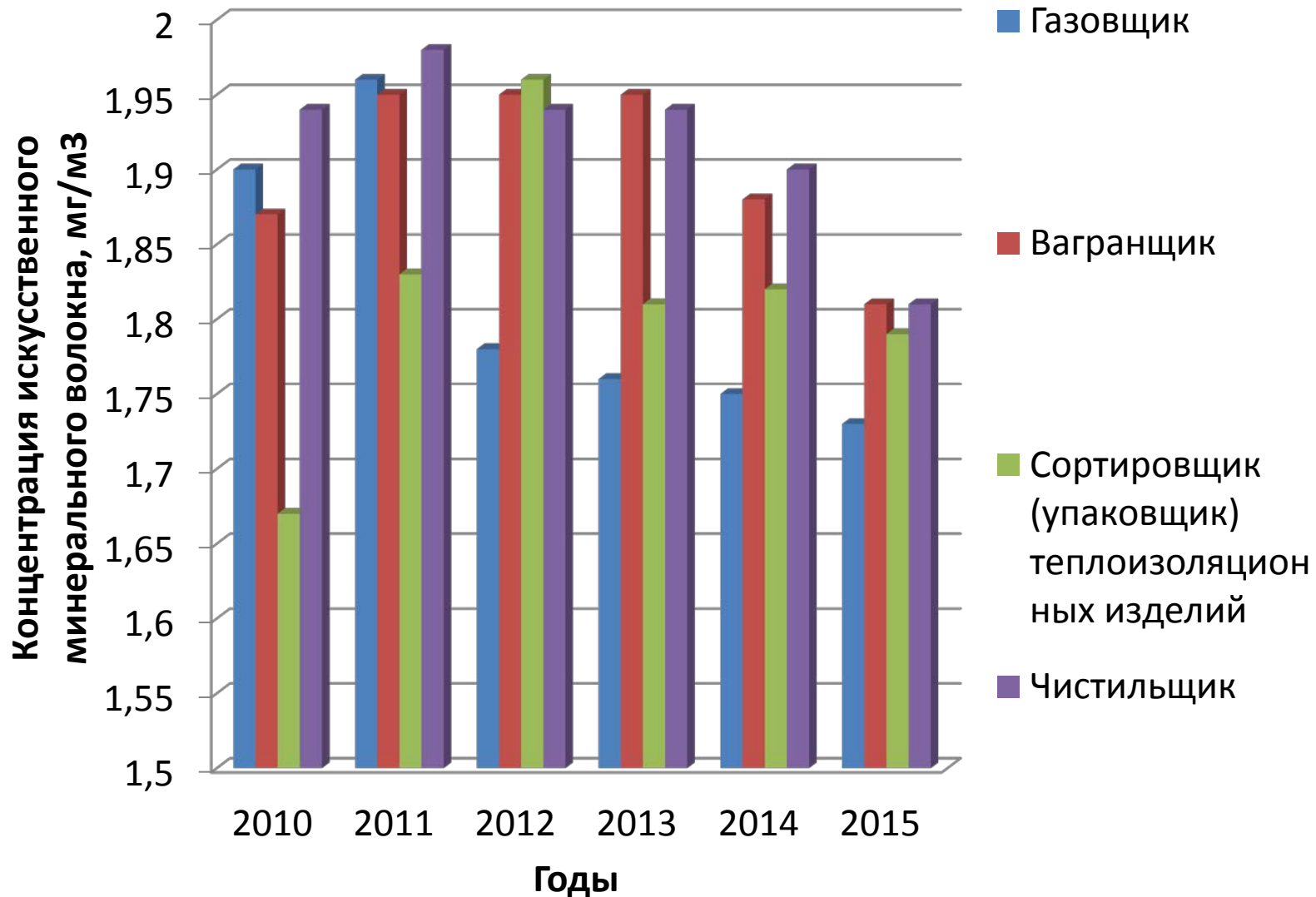
Результаты исследования воздуха рабочей зоны на рабочем месте токаря по обточке асбестоцементных изделий

ОАО "Красносельскстройматериалы" за 2001-2015 годы





Результаты производственного лабораторного контроля искусственных минеральных волокон в воздухе рабочей зоны цеха теплоизоляционных изделий ОАО «Гомельстройматериалы» за 2010-2016 годы





Профессиональная заболеваемость В производствах АЦИ Беларуси

**Анализ профессиональной
заболеваемости за 1993-2011 годы:**

11 случаев профессиональных
заболеваний.

Нозологическая структура:

- 5 случаев профессиональных
бронхитов;

- 4 случая хронических бронхитов
эмфизематозных;

2 случая нейросенсорной тугоухости.

**Все заболевания органов дыхания
возникли от воздействия
промышленных пылей:**

- 4 зарегистрированных случая от
силикатсодержащей пыли и силикатов
асбестоцемента;

- 3 случая от пыли цемента, оливина и
глины;

- по 1 случаю - пыль железа оксида с
примесью марганца до 3% и пыль с
примесью диоксида кремния до 10%.

В настоящее время на предприятиях
республики при соблюдении
соответствующих превентивных мер,
применение хризотил-асбеста в условиях
контролируемого использования
сопряжено с **приемлемым уровнем
профессионального риска.**

Задание

ОНТП «Здоровье и среда обитания», 2016-2020 годы

Разработать и внедрить методологию гигиенической оценки воздуха рабочей зоны, содержащего аэрозоли природных и искусственных волокнистых минералов

Инструкция по применению,
содержащая метод отбора и
оценки содержания
природных и искусственных
минеральных аэрозолей в
воздухе рабочей зоны

Гигиенический норматив
содержания аэрозолей
природных и искусственных
волокнистых минералов в
воздухе рабочей зоны (ПДК)

**Санитарные нормы и
правила,** содержащие
требования к контролю
содержания минеральных
волокнистых аэрозолей в
воздухе рабочей зоны





Республиканское унитарное предприятие
**Научно-практический
центр гигиены**

220012, г. Минск,

ул. Академическая, 8

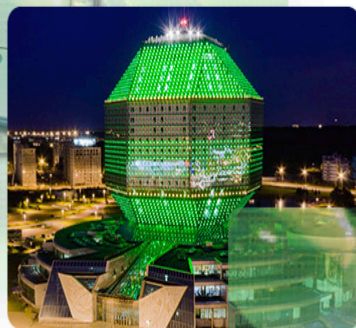
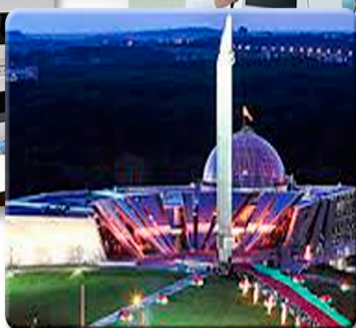
Тел. 375 (17) 284-13-70

факс: 375 (17) 284-03-45

E-mail: rspch@rspch.by

www.certificate.by;

www.rspch.by



Республика Беларусь