



# Гендерные особенности кардиоваскулярной патологии у лиц активного трудоспособного возраста

Наймушина Алла Геннадьевна, д.м.н.

Соловьёва Светлана Владимировна, д.м.н.

**Цель исследования:** провести контент-анализ публикаций, посвящённых гендерным отличиям развития, лечения и профилактики ССЗ.

**Материалы и методы исследования:** на основании общенаучных методов, провести анализ публикационной активности российских учёных и специалистов из ближнего зарубежья в [elibrary.ru](http://elibrary.ru) в контексте влияния полоролевого поведения и полового диморфизма рисков развития сердечно-сосудистой патологии.

\* Критериями выбора статей для анализа  
стали ключевые слова в названии или  
аннотации

гендерные факторы риска



гендер



гендерные различия



маскулинный



феминный



ВСЕГО НАЙДЕНО  
ПУБЛИКАЦИЙ: 951 из 25641208

*Оганов Р.Г., ... Гендерные различия кардиоваскулярной патологии (лекция)...*

## **Гендерные различия кардиоваскулярной патологии**

Оганов Р. Г., Масленникова Г. Я.\*

ФГБУ «Государственный научно-исследовательский центр профилактической медицины»  
Минздравсоцразвития России. Москва, Россия

Поступила 16/07-2012

Кардиоваскулярная терапия и профилактика, 2012; 11(4): 101-104

## **Gender specifics of cardiovascular pathology**

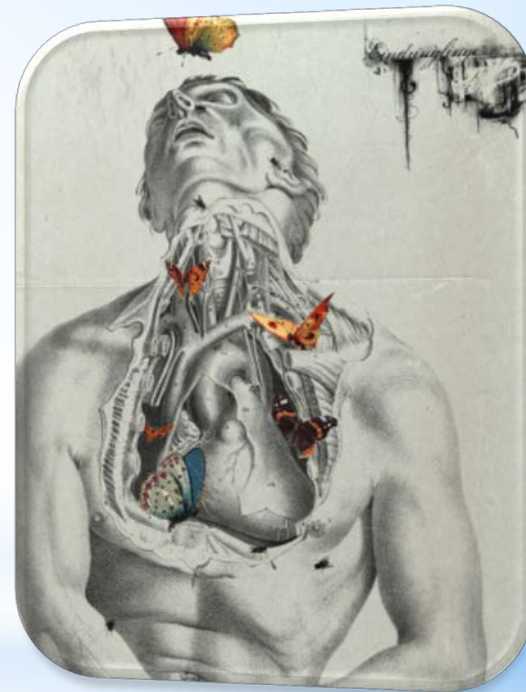
Oganov R. G., Maslennikova G. Ya.\*

State Research Centre for Preventive Medicine. Moscow, Russia


Cardiovascular Therapy and Prevention, 2012; 11(4): 101-104

1. Состояния, присущие только одному полу и связанные с репродуктивной функцией: эректильная дисфункция, преэклампсия/гипертензия (АГ) беременных, климактерический синдром - 53%.
2. Состояния, встречающиеся у обоих полов, но с различной распространенностью: стресс-индуцированные состояния, легочная гипертензия (ЛГ), мигрень, АГ - 39%.
3. Связанные с особенностями развития и распространенности коронарного атеросклероза: локальные - у мужчин, и диффузные - у женщин. Летальность после аортокоронарного шунтирования (АКШ) и эндоваскулярных вмешательств выше у женщин в более молодом возрасте и в ранние сроки после операции. Возможная причина - у мужчин чаще поражение КА - очаговые, а у женщин - диффузные. После эндоваскулярных вмешательств у женщин чаще возникают кровотечения, особенно при приеме ингибиторов гликопротеина IIb/IIIa - 8%.

В подавляющем  
большинстве  
медицинских  
журналов, термин  
«Гендер»  
использовался  
авторами в качестве  
замены менее  
привлекательного  
понятия «sex»,  
обозначающего фактор  
биологического пола.



## БИОСОЦИАЛЬНАЯ ПЛАТА



Психологические особенности,  
определяющие поведение мужчин и  
женщин с артериальной гипертензией,  
связаны с самоидентификацией по  
высокомаскулинному типу.