



СИСТЕМА МЕДИЦИНСКОГО ОБЕСПЕЧЕНИЯ ОК РУСАЛ

Отдел медицины труда

XIV Конгресс «Профессия и здоровье»
26-29 сентября 2017 г., Санкт-Петербург



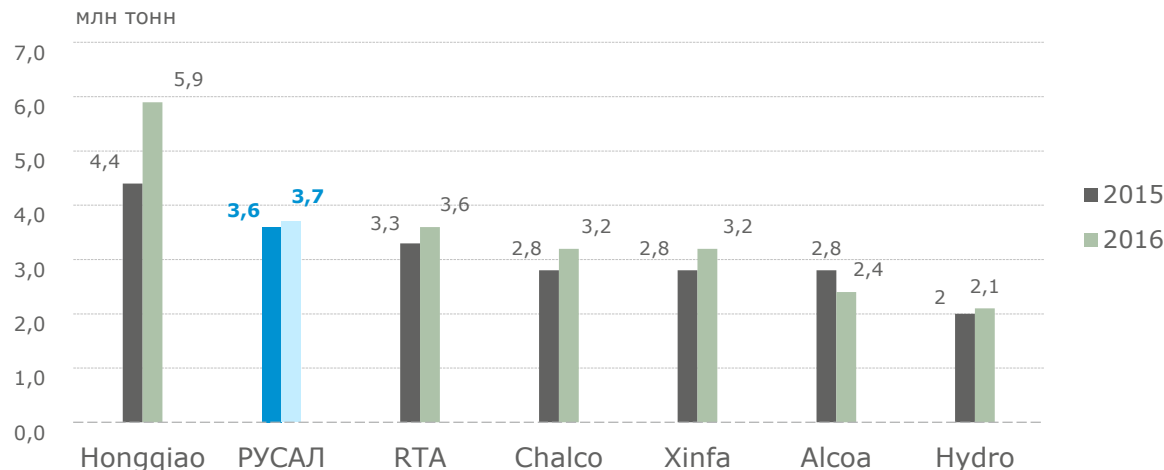
О КОМПАНИИ

РУСАЛ – вертикально интегрированный производитель алюминия с низкой себестоимостью производства и низким уровнем выбросов CO₂ в атмосферу*. Основные производственные мощности компании расположены в Сибири. По итогам 2016 года РУСАЛ остается одним из крупнейших в мире производителей первичного алюминия и алюминиевых сплавов.

КРУПНЕЙШИЙ ПРОИЗВОДИТЕЛЬ АЛЮМИНИЯ ЗА ПРЕДЕЛАМИ КИТАЯ

Производственная цепочка РУСАЛа включает месторождения бокситов и нефелиновых руд, глиноземные предприятия, алюминиевые заводы, литейные комплексы, фольгопрокатные производства, а также электрогенерирующие мощности.

КРУПНЕЙШИЕ ПРОИЗВОДИТЕЛИ АЛЮМИНИЯ В МИРЕ

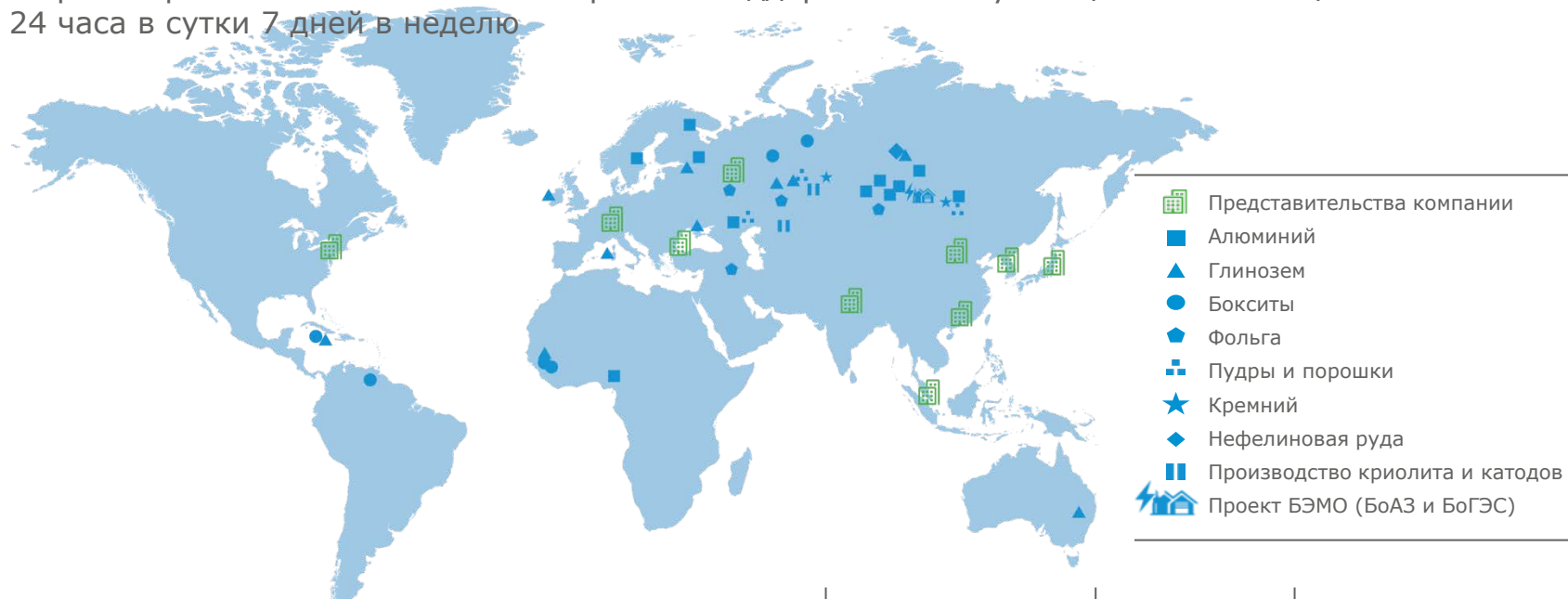


Источник: отчеты РУСАЛа, публикуемые объявления о результатах деятельности компаний отрасли, иные источники

*По сравнению с другими производителями алюминия (см. слайд 15)

ГЛОБАЛЬНЫЙ МАСШТАБ ДЕЯТЕЛЬНОСТИ

Диверсифицированная логистическая схема обеспечивает оптимальный способ транспортировки продукции, эффективность и надежность перевозок. Торговые представительства РУСАЛа расположены во всех ключевых регионах потребления алюминия и ориентированы на оказание всесторонней поддержки и консультационной помощи клиентам 24 часа в сутки 7 дней в неделю



ГЕОГРАФИЯ ПРОДАЖ
РУСАЛА В 2016 ГОДУ

45%
ЕВРОПА

19%
РОССИЯ И СНГ

17%
АЗИЯ

19%
АМЕРИКА

МЕТАЛЛ, СОЗДАННЫЙ ЧИСТОЙ ЭНЕРГИЕЙ

НАША ФИЛОСОФИЯ

РУСАЛ уделяет большое внимание вопросам экологии и стремится свести к минимуму влияние своих предприятий на окружающую среду. На сегодняшний день углеродный след РУСАЛа – один из самых низких в отрасли благодаря доступу к источникам чистой и возобновляемой гидроэнергии. Мы непрерывно продолжаем работать над улучшением своих экологических показателей и сокращением выбросов.

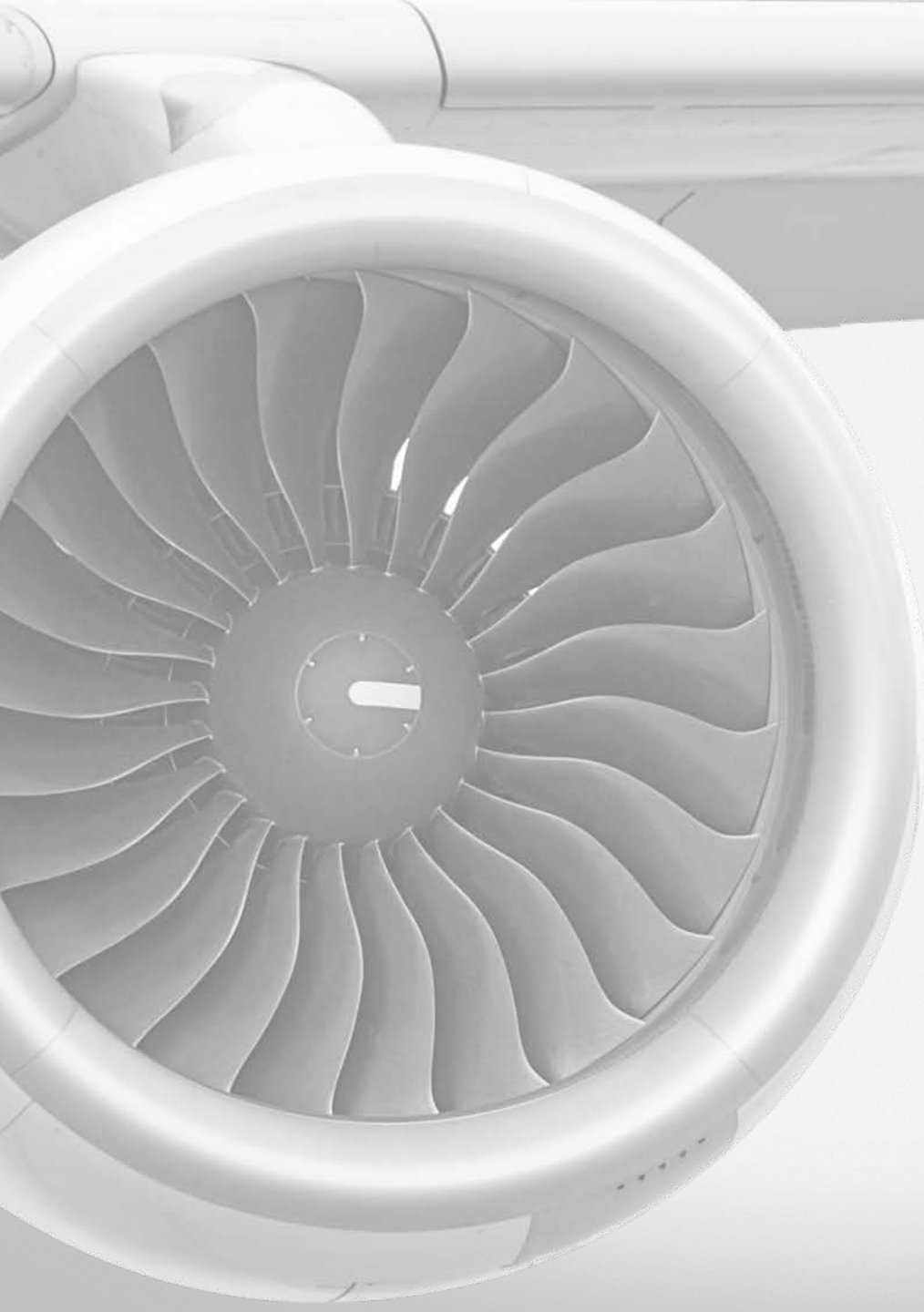
ДОСТУП К ВОЗОБНОВЛЯЕМОЙ ЭНЕРГИИ

Процесс производства алюминия требует больших объемов электроэнергии. Ключевые производственные мощности РУСАЛа расположены в Сибири, вблизи крупных гидроэлектростанций.

Более 90% алюминиевого производства РУСАЛа обеспечивается за счет использования гидроэнергетики.

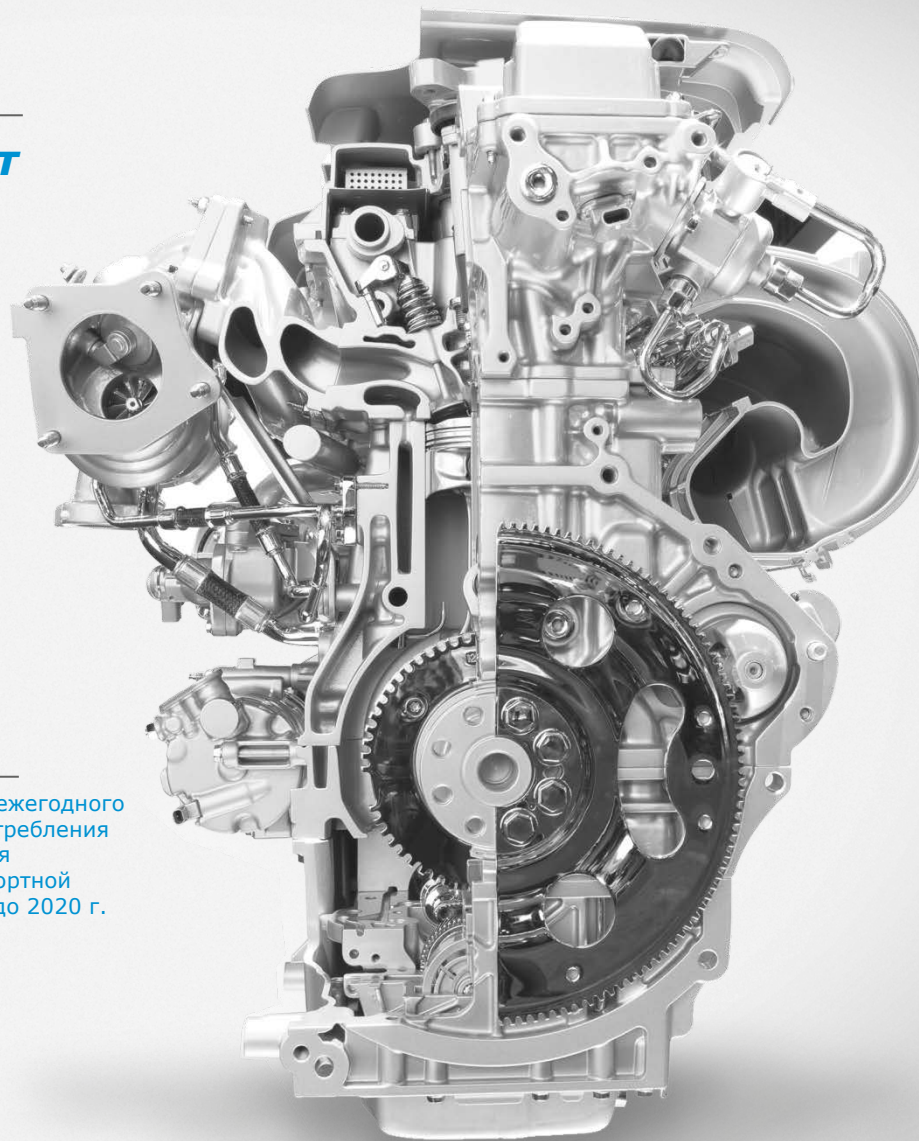
Используя чистую и возобновляемую энергию гидроэлектростанций, РУСАЛ стремится к наилучшим показателям в отрасли по выбросам CO₂ и иных парниковых газов.



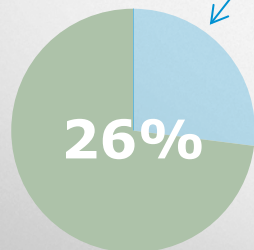


***На алюминий
приходится
до 75-80%
конструкции
современного
самолета***

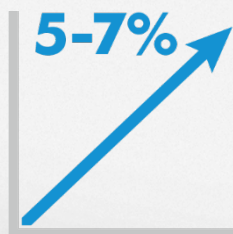
Все транспортные средства, от велосипедов до космических кораблей, изготавливаются с использованием алюминия. Алюминий дает людям возможность безопасно передвигаться на самых высоких скоростях, пересекать океаны, подниматься в небо и даже вырываться за грань земного притяжения.



Доля транспортной отрасли в общем объеме потребления алюминия в 2016 г.



Прогноз ежегодного роста потребления алюминия в транспортной отрасли до 2020 г.



МЕДИЦИНСКАЯ СЛУЖБА КОМПАНИИ

РУСАЛ Медицинский Центр
 13 филиалов. 6 медсанчастей, 5
 профилакториев, 50 000 чел.
 700 медработников

МСЧ г. Ачинск

МСЧ г. Красноярск

МСЧ г. Братск

МСЧ г. Саяногорск

**Здравпункт
г. Новокузнецк**

МСЧ г. Волгоград

**МСЧ
г. Краснотурьинск**

**Здравпункты
г. Североуральск**

МСЧ г. Шелехов

**Здравпункт
п. Надвоицы**

**МСЧ
г. Каменск-Уральский**

**Здравпункт
г. Кандалакша**

**Здравпункт
п. Таёжный**



**МСЧ
г. Николаев**

**МСЧ
г. Бокситогорск**

**Здравпункт
Бокситы Тимана**

**Медицинская служба
р. Гвинея**

**Медицинская служба
р. Гайана**

**Медицинская служба
р. Нигерия**

ЦЕЛИ И ЗАДАЧИ РМЦ

ЦЕЛИ

- Оказание квалифицированной лечебно-профилактической и скорой медицинской помощи прикрепленному контингенту
- Проведение медицинских осмотров в соответствии с законодательством РФ
- Снижение трудопотерь на 1 работника

ЗАДАЧИ

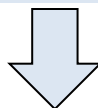
- Сохранение трудовых ресурсов
- Минимизация случаев внезапной смерти
- Сокращение доли часто и длительно болеющих
- Минимизация случаев хронических профессиональных заболеваний

ОСНОВНЫЕ НАПРАВЛЕНИЯ ДЕЯТЕЛЬНОСТИ МЕДИЦИНСКОЙ СЛУЖБЫ

Направление	2014	2015	2016
Периодические медицинские осмотры (чел.)	34 823	34 897	31 421
ПМО «стажированных» в ЦПП (чел.)	4 681	4 782	6 689
Предварительные медицинские осмотры (чел.)	5 617	6 780	5 085
Предрейсовые и предсменные медицинские осмотры	1 634 192	1 710 208	1 838 417
Вакцинация: Против гриппа	28 030	27 960	29 535
Вакцинация: Противопневмококковая	509	476	472
Вакцинация: Против клещевого энцефалита	3 024	2 806	4 170
Работа в ОМС (посещения)	218 245	209 574	200 779
Диспансеризация (посещения)	74 959	53 772	51 323
Санитарно-просветительская работа (школы здоровья, лекции, дни информирования)	6 064	5 523	5 387

ОБЯЗАТЕЛЬНОЕ ПСИХИАТРИЧЕСКОЕ ОСВИДЕТЕЛЬСТВОВАНИЕ

Требование ГИТ исполнения предприятиями
Постановления Правительства РФ от 23 сентября 2002 г. № 695 «О прохождении
обязательного психиатрического освидетельствования работниками, осуществляющими
отдельные виды деятельности, в том числе деятельность, связанную с источниками
повышенной опасности (с влиянием вредных веществ и неблагоприятных
производственных факторов, а также работающими в условиях повышенной
опасности»,
Постановления Совета Министров – Правительства РФ от 28 апреля 1993 г. № 377 «О
реализации Закона Российской Федерации «О психиатрической помощи и гарантиях
прав граждан при её оказании»



В 2016 г. РМЦ получена лицензия на новый вид деятельности (обязательное психиатрическое освидетельствование) с подбором врачей-специалистов, закупкой дополнительного оборудования



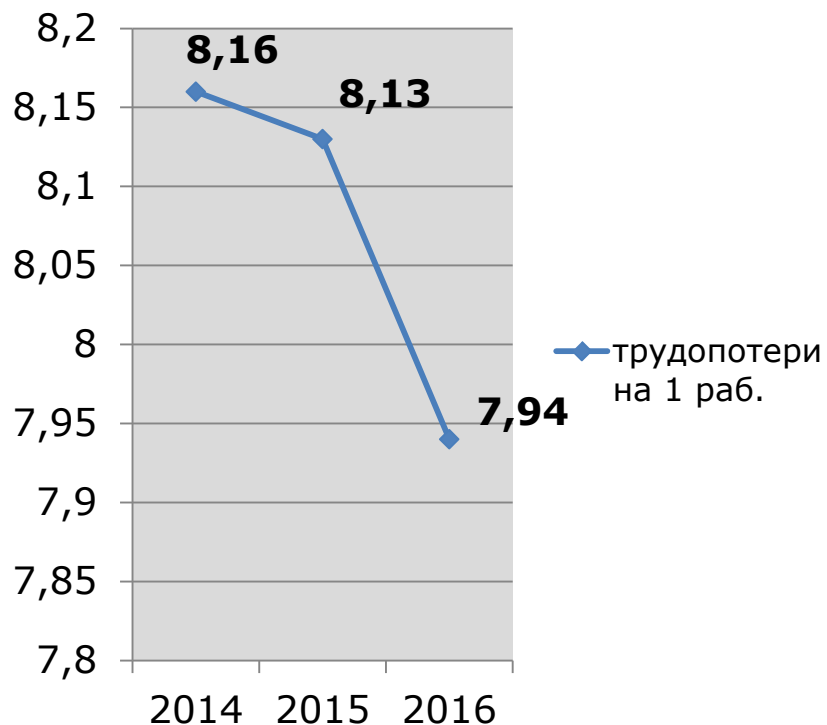
В 2016 г. РМЦ провёл обязательное психиатрическое освидетельствование 28 655 работников Компании в городах Ачинск, Красноярск, Североуральск, Саяногорск, Шелехов, Кандалакша, Каменск-Уральский, Краснотурьинск и др.

Наше предложение проводить обязательное психиатрическое освидетельствование только тем работникам, которые направлены после осмотра психиатра-нарколога в рамках предварительного или периодического медосмотра

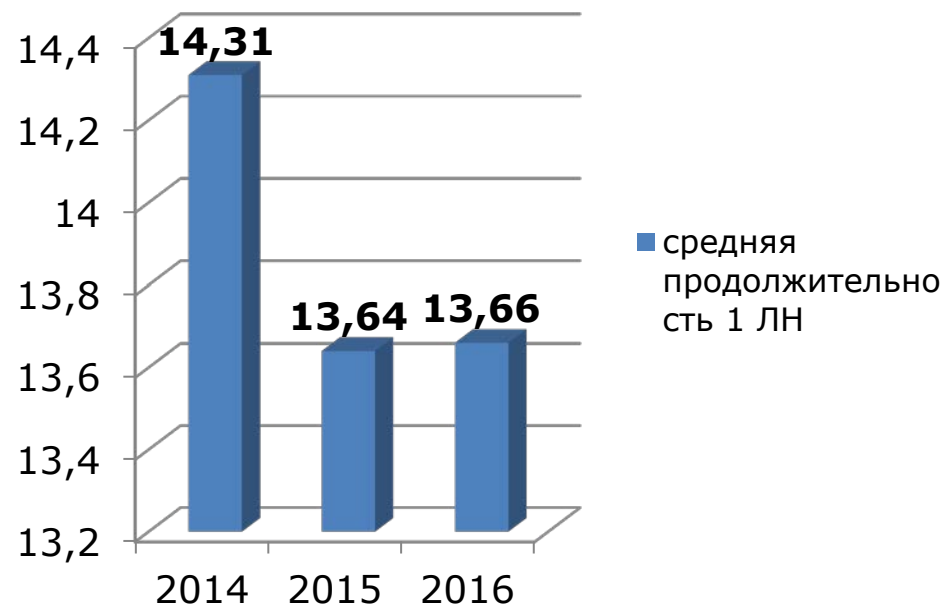
ЗАБОЛЕВАЕМОСТЬ С ВУТ У РАБОТНИКОВ КОМПАНИИ

	2014	2015	2016
Трудопотери на 1 работника в год	8,16	8,13	7,94

трудопотери на 1 раб.

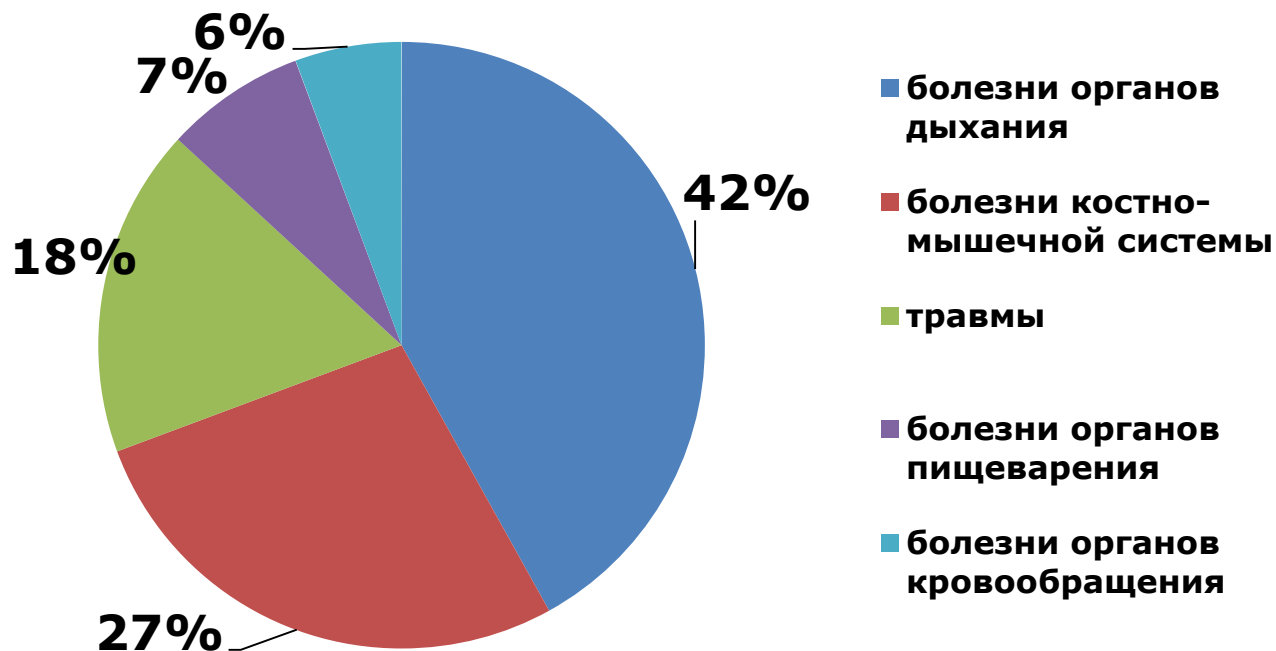


средняя продолжительность 1 ЛН



СТРУКТУРА ЗАБОЛЕВАЕМОСТИ В 2015 г.

Всего по Компании:



Лидирующие классы заболеваний:

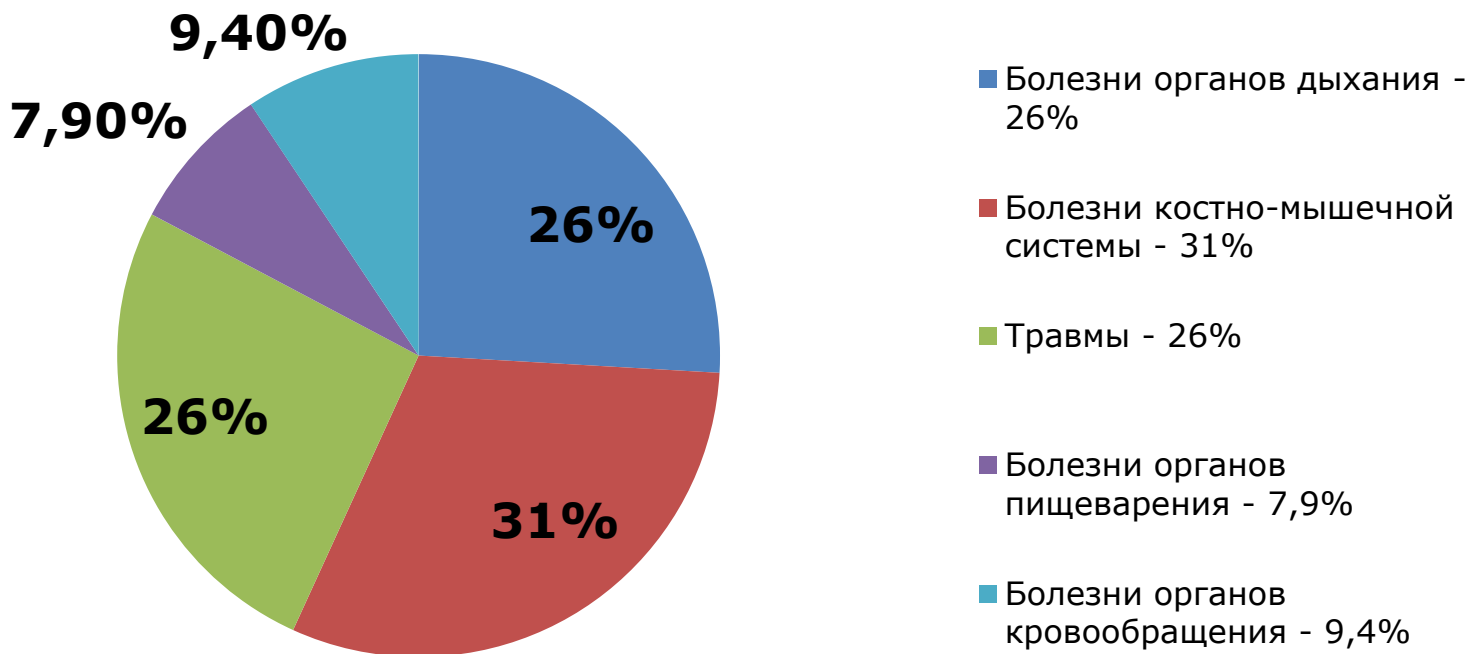
I - болезни органов дыхания;

II – болезни костно-мышечной системы;

III - травмы

СТРУКТУРА ЗАБОЛЕВАЕМОСТИ В 2016 г.

Всего по Компании:




Лидирующие классы заболеваний:

I - болезни костно-мышечной системы;

II - болезни органов дыхания и травмы;

ЭТАПЫ РЕАЛИЗАЦИИ ПРОГРАММЫ ЗДОРОВОЕ СЕРДЦЕ

 Внедряется корпоративная программа профилактики сердечно-сосудистых заболеваний, направленная на снижение числа смертельных случаев по причине ССЗ и сохранение трудовых ресурсов

В 2016 г. примерно у **1290** человек выявлены признаки сердечно-сосудистых заболеваний по результатам первичного обследования

Обязательные мероприятия

- 1) Анкетирование на выявление ССЗ у работников на ПМО
- 2) ЭКГ, холестерин крови при ПМО
- 3) Оценка фатального суммарного сосудистого риска по шкале SCORE
- 4) Формирование группы риска по ССЗ по итогам ПМО
- 5) Формирование диспансерных групп для наблюдения у врача-кардиолога
- 6) Анализ результатов программы с формированием корректирующих действий

Дополнительные диагностические и лечебные мероприятия

- 1) ЭХО-кардиография
- 2) Биохимическое исследование крови на липидный спектр
- 3) Расширенная нагрузочная проба на наличие Ишемической болезни сердца
- 4) Наблюдение и лечение у врача-кардиолога, стационарное, ВМП

ПРОГРАММА ПРОФИЛАКТИКИ, НАПРАВЛЕННАЯ НА СНИЖЕНИЕ РИСКА ВНЕЗАПНОЙ СМЕРТИ НА ПРОИЗВОДСТВЕ

Результаты работы программы за период 2016 г.

В рамках периодических и предварительных медицинских осмотров -
ЭКГ с нагрузочной пробой лицам старше 40 лет

	Проведено исследований, чел.		Выявлено отклонений, чел.		% выявленных отклонений от общего числа исследований	
	периодически й	предварительн ый	периодически й	предварительн ый	периодически й	предварительн ый
ЭКГ с нагрузочной пробой	17 521	2 075	1 964	18	11,2%	0,9%
Всего	19 596		1 982		10,1%	

В случае выявления отклонений по ЭКГ с нагрузочной пробой проводятся дополнительные исследования, уточнение наличия ССЗ, при подтверждении диагноза, не противопоказанного условиям труда, отнесение в группу динамического наблюдения с подбором постоянной медикаментозной терапии

ОБНОВЛЕНИЕ МАТЕРИАЛЬНО-ТЕХНИЧЕСКОЙ БАЗЫ



Наличие передвижного цифрового флюорографического комплекса Proscan на базе шасси КАМАЗ для проведения исследований на отдалённых территориях. Для обеспечения рентген-обследования работников предприятий Компании в рамках ПМО также приобретён передвижной цифровой ФЛГ-комплекс.



5 аппаратов для проведения Электроэнцефалографии в рамках обязательного психиатрического освидетельствования



Автоматизированные спирометры для измерения параметров внешнего дыхания в рамках ПМО



Рентгеновский костный денситометр для измерения плотности костной ткани у «стажированных» работников алюминиевого производства для ранней диагностики фтористой остеопатии

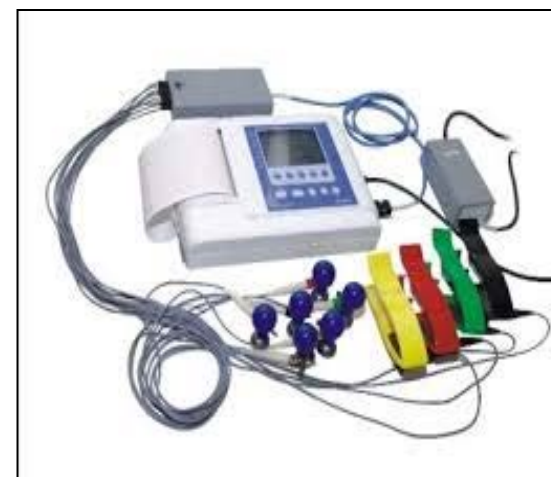
ОБНОВЛЕНИЕ МАТЕРИАЛЬНО-ТЕХНИЧЕСКОЙ БАЗЫ



Приборы для определения алкоголя в выдыхаемом воздухе в рамках предрейсовых медицинских осмотров



Аппараты для проведения аудиометрии (исследования слуха) в рамках предварительных и периодических медицинских осмотров

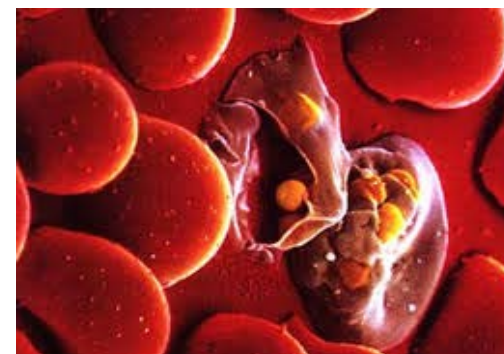
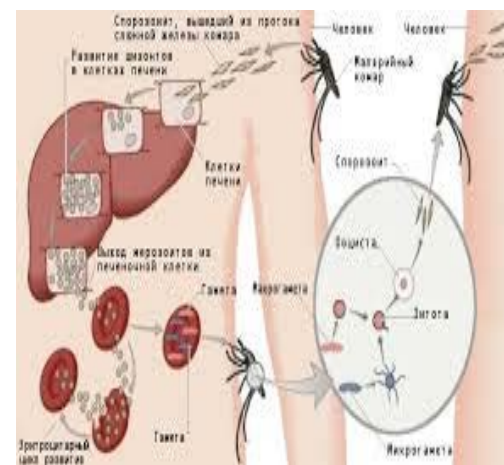


ЭКГ-аппараты для исследования сердца в рамках обязательных медицинских осмотров и программы профилактики сердечно-сосудистой патологии

ПРОФИЛАКТИКА МАЛЯРИИ

В соответствии с порядком проведения мероприятий по профилактике заболевания малярией у сотрудников Компании медицинские работники здравпунктов предприятий, расположенных на территории России:

1. Ведут реестр диспансерного учёта на сотрудников, выезжающих в эндемичные по малярии регионы, с указанием страны и сроков пребывания, проведенной профилактики и состояния здоровья по возвращению (до 7 дней со дня возвращения с ежедневной, до 30 дней с еженедельной отметкой температуры тела).
2. После получения списка сотрудников командированных в эндемичные по малярии регионы приглашают сотрудников на прием для проведения обязательного инструктажа о профилактике малярии и других инфекционных заболеваний.
3. Контролируют проведение обязательных прививок, необходимых для профилактики инфекционных заболеваний в стране пребывания.
4. Лично выдают и контролируют профилактический прием противомаларийных препаратов (Лариам, Маларон) до и после командировки по прилагаемой к препарату инструкции.
5. Оповещают работника медицинской службы предприятия в стране, куда направляется сотрудник о дате прибытия, проведенных профилактических мероприятиях и передавать функцию по контролю соблюдения профилактических мер.
6. Обеспечивают наблюдение за прибывающими из данных регионов сотрудниками, ставят их на диспансерный учёт.



ВКЛАД РУСАЛА ПО БОРЬБЕ С ЭБОЛОЙ

Распространение вируса Эбола вынудило многие иностранные компании полностью свернуть или существенно сократить свою деятельность в Гвинее.

РУСАЛ, напротив, сохранил объем производства, оставаясь в стране и оказывая всестороннюю помощь правительству Гвиней в борьбе с эпидемией Эболы



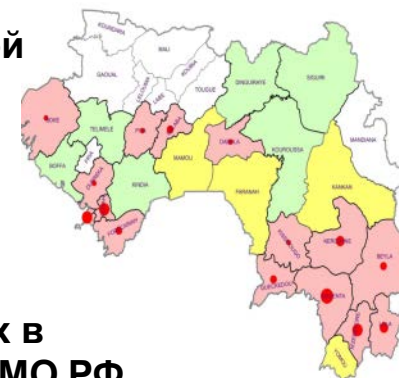
В апреле 2014 г. РУСАЛ стал первой иностранной компанией, передавшей в дар Министерству здравоохранения Гвиней партию медицинских препаратов и санитарно-профилактических средств.



В октябре 2014 г. РУСАЛ осуществил приемку и разгрузку трех российских бортов, доставивших в Гвинею военно-полевой мобильный госпиталь МО РФ. РУСАЛ выполнил транспортировку госпиталя к месту дислокации, а также подготовил площадку и обеспечил его развертывание в регионе Киндия.



В январе 2015 г. в г. Киндия состоялось торжественное открытие госпиталя по диагностике и лечению Эболы, построенного и оснащённого РУСАЛом.



Активные зоны
Зоны особой настороженности
Относительно спокойные зоны
Зоны без случаев ГЛЭ

ВКЛАД РУСАЛА ПО БОРЬБЕ С ЭБОЛОЙ



В январе 2016 г. в г. Киндия состоялась торжественная церемония открытия «Центра эпидемиологических и микробиологических исследований» (НКДЦЭМ), оборудованного и укомплектованного Роспотребнадзором РФ и построенного компанией РУСАЛ.

Центр, предназначенный для диагностики, лечения и профилактики инфекционных и особо опасных заболеваний, является одним из наиболее современных медицинских учреждений по борьбе с острыми вирусными болезнями в Западной Африке. РУСАЛ активно взаимодействует по этой проблеме с Федеральной службой по надзору в сфере защиты прав потребителей и благополучия человека РФ.

ФНИЦ эпидемиологии и микробиологии им.Н.Гамалеи в короткие сроки была создана вакцина против лихорадки Эбола «Гам-Эвак Комби».

«Гам-Эвак Комби»- первая в мире официально зарегистрированная и разрешенная для клинического применения против болезни, вызываемой вирусом Эбола. По целому ряду показателей превосходит имеющиеся зарубежные аналоги, а именно: позволяет выработать гуморальный и клеточный иммунитет против возбудителя лихорадки Эбола на срок не менее одного года, хранится в условиях при температуре -20С (зарубежные аналоги -70С), минимум побочных реакций.

В 2016г в Женеве в рамках заседаний 69-й Генеральной Ассамблеи ВОЗ, мировой научной общественности была представлена вакцина «Гам-Эвак Комби». Было принято решение об использовании российско-гвинейского научного центра, построенного РУСАЛом как клиническую базу для проведения испытаний российской вакцины. В июле 2017 года начались испытания вакцины в Гвинее. На сегодня привито 200 ч





www.rusal.com
www.aluminiumleader.com

Штаб-квартира в Москве:

Россия, 121096, г. Москва
ул. Василисы Кожинной, д.1,
деловой центр «Парк Победы»
Телефоны: +7 (495) 720-51-70
 +7 (495) 720-51-71
Факс: +7 (495) 745-70-46

Для клиентских запросов:

RUSAL Marketing GmbH,
Metalli Center Baarerstrasse 22
6300 Zug Switzerland
Телефон: +41 (41) 560 98 00
Факс: +41 (41) 560 98 01
E-mail: info-zug@rusal.com