

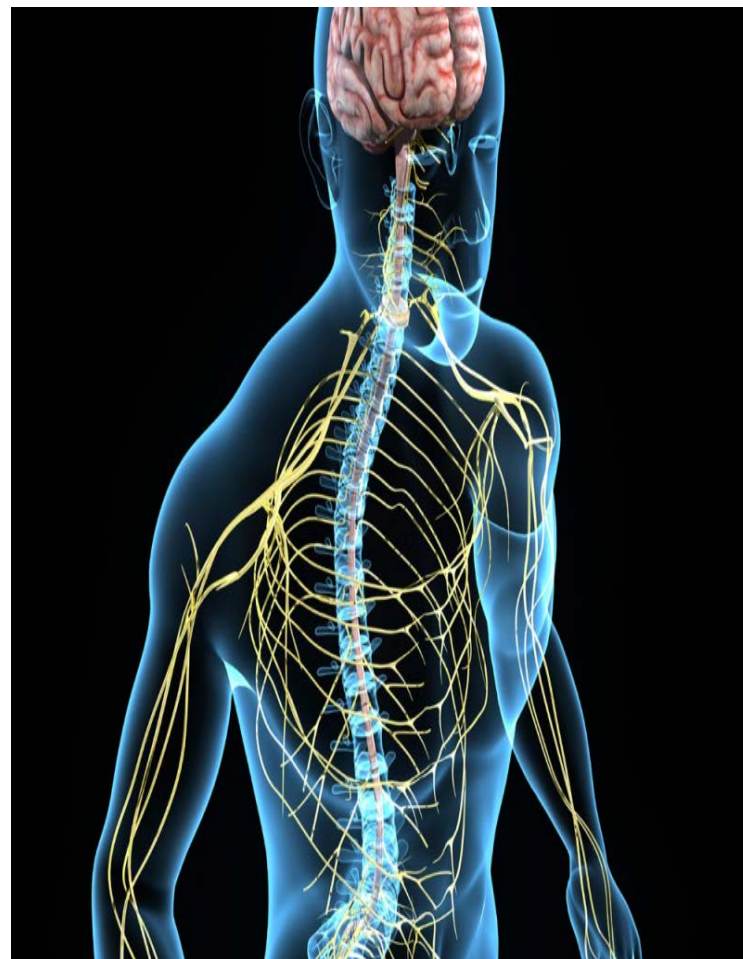
**ПРОФЕССИОНАЛЬНАЯ  
ЗАБОЛЕВАЕМОСТЬ ОТ  
ФУНКЦИОНАЛЬНОГО ПЕРЕНАПРЯЖЕНИЯ  
(ЗАБОЛЕВАНИЯ ПЕРИФЕРИЧЕСКОЙ  
НЕРВНОЙ СИСТЕМЫ) У РАБОТНИКОВ  
НАДВОИЦКОГО ПРЕДПРИЯТИЯ**

**САНКТ-ПЕТЕРБУРГ, 2017**

## ПРОФЕССИОНАЛЬНЫЕ ЗАБОЛЕВАНИЯ ОТ ПЕРЕНАПРЯЖЕНИЯ

- Достаточно многочисленная группа профессиональных заболеваний от перенапряжения отдельных органов и систем работающего человека непосредственно связана с различными факторами трудового процесса. Понятие «напряжение» включает повышенные по сравнению с покоем уровни активности возбудимых (нервные центры, нервы, мышцы) или нагрузки невозбудимых (связки, сухожилия, хрящи, кости) образований, возникающие в процессе трудовой деятельности. Перенапряжение - функциональные нарушения отдельных физиологических систем или органов, обусловленные чрезмерными по величине или длительности напряжениями этих систем или органов.

В группе профессиональных заболеваний от перенапряжения значительное место занимают нозологические формы, связанные с поражением периферической нервной системы человека. В настоящее время достаточно хорошо известны факторы трудовых процессов, способствующие развитию профессиональных заболеваний периферической нервной системы .



## РОЛЬ ФАКТОРОВ ТРУДОВОГО ПРОЦЕССА В РАЗВИТИИ ПАТОЛОГИЧЕСКИХ РАССТРОЙСТВ

- ❖ Важная роль в развитии патологических расстройств принадлежит не только сочетанному действию основных факторов трудового процесса, но и частой комбинации их с неблагоприятными факторами труда (охлаждающий или нагревающий микроклимат, воздействие химических веществ, вибрация и др.), что нередко определяет относительную специфику клинических проявлений заболеваний.



## РОЛЬ ФАКТОРОВ ТРУДОВОГО ПРОЦЕССА В РАЗВИТИИ ПАТОЛОГИЧЕСКИХ РАССТРОЙСТВ

- Структура профессиональных заболеваний, связанных с физическими перегрузками и перенапряжением отдельных органов и систем, полиморфна и включает в себя патологию опорно-двигательного аппарата периферической , а также заболеваний периферической нервной системы в виде поли- и мононевропатий, радикулопатий. Среди последних у работников Надвоицкого Алюминиевого завода за период 2013-2016 г. наиболее часто встречается следующая патология:
  - Вегетативный полиневрит верхних конечностей
  - Полиневропатия верхних и/или нижних конечностей
  - Пояснично-кресцовая радикулопатия

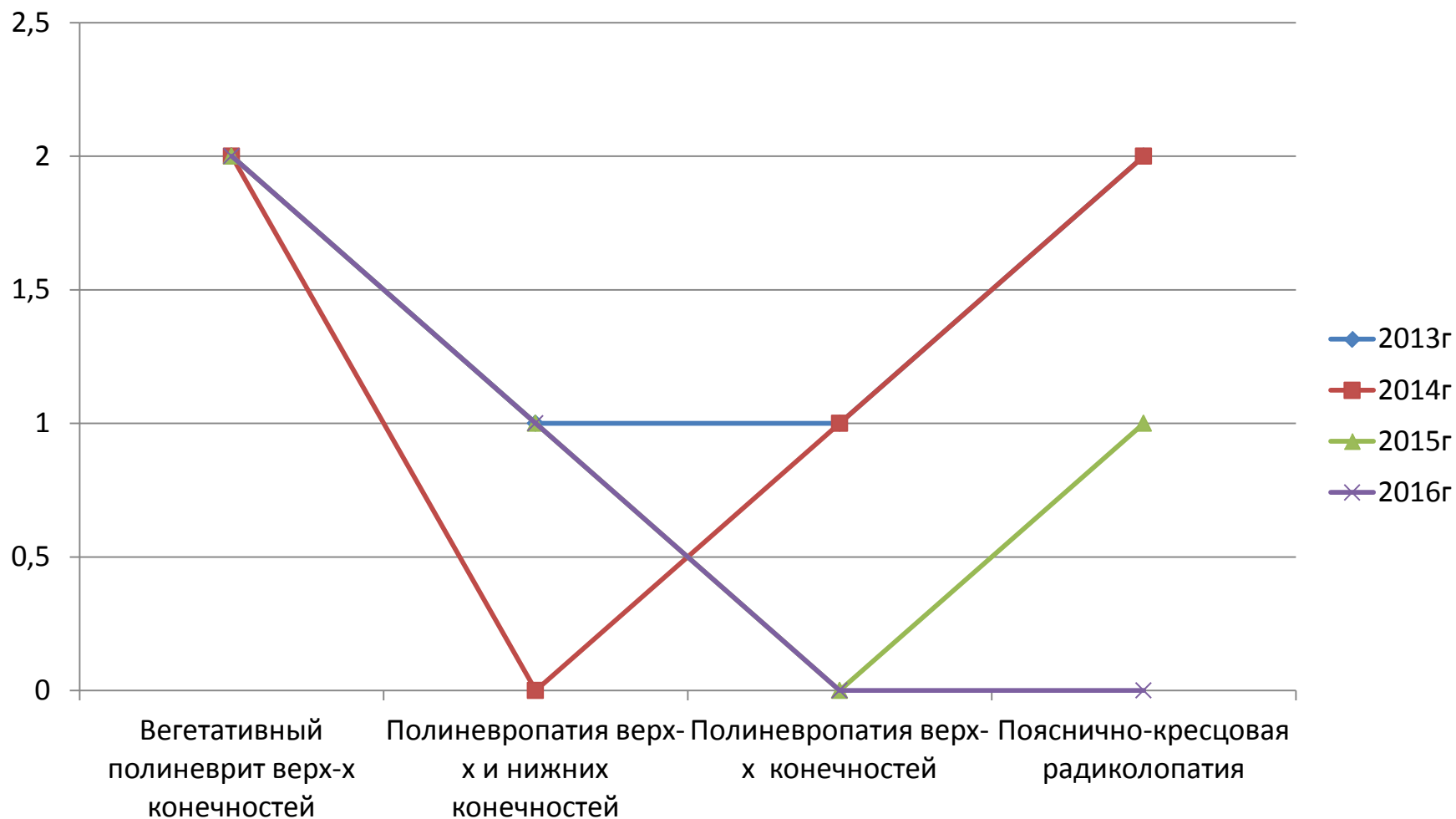


# РОЛЬ ФАКТОРОВ ТРУДОВОГО ПРОЦЕССА В РАЗВИТИИ ПАТОЛОГИЧЕСКИХ РАССТРОЙСТВ

Диагноз	2013 г	2014г	2015г	2016г
Вегетативный полиневрит верхних конечностей	2	2	2	2
Полиневропатия верхних и нижних конечностей	1	0	1	1
Полиневропатия верхних конечностей	1	1	0	0
Пояснично-крестцовая радикулопатия	2	2	1	0



# РОЛЬ ФАКТОРОВ ТРУДОВОГО ПРОЦЕССА В РАЗВИТИИ ПАТОЛОГИЧЕСКИХ РАССТРОЙСТВ



## РОЛЬ ФАКТОРОВ ТРУДОВОГО ПРОЦЕССА В РАЗВИТИИ ПАТОЛОГИЧЕСКИХ РАССТРОЙСТВ

- Большинство профессиональных заболеваний, связанных с физическими перегрузками и перенапряжением отдельных органов и систем развиваются при значительном стаже работы (более 20 лет), имеют постепенное начало и хроническое течение.
- Отмечено, что изолированно перечисленные формы заболеваний встречаются редко, чаще имеет место их различное сочетание.



# ФАКТОРЫ РИСКА

## Факторы риска ПЗФП

- Увеличение объема, темпа работ.
- Изменение профессионального стереотипа.
- Внедрение новой техники.
- Повышения требований на работе, стрессовые ситуации.
- Возраст.
- Сопутствующие заболевания. Конституция, болезни ЦНС и ПНС.
- Гормональная, метаболическая перестройка (климакс, различные эндокринопатии, ожирение, подагра).



# ФАКТОРЫ РИСКА

## Факторы, способствующие ПЗФП:

- Охлаждение, перегревание.
- Избыточная влажность.
- Воздействие физических факторов (вибрация, излучение, шум).
- Воздействие химических факторов (пыли, токсических веществ).
- Психические перегрузки (стрессовые ситуации на работе)



# ПРОФИЛАКТИКА

- Учитывая значительную частоту заболеваний от функционального перенапряжения среди высококвалифицированных рабочих молодого и среднего возраста, вопросы экспертизы трудоспособности, медицинской и трудовой реабилитации, а следовательно, правильная организация диспансеризации больных с этой формой профессиональной патологии приобретают особое значение.
- Трудоспособность на стадии начальных проявлений, как правило, сохранена. При нозологических формах заболеваний, сопровождающихся выраженным болевым синдромом, больные признаются временно нетрудоспособными.



# ПРОФИЛАКТИКА

- Длительность временной нетрудоспособности определяется динамикой регресса патологических расстройств под влиянием проведения активного курса лечения амбулаторно или в условиях стационара. В отпускной период показано санаторно-курортное лечение.
- В условиях стойкого болевого синдрома или наличия в анамнезе указаний на имеющиеся рецидивы обострения с целью закрепления эффекта от лечения следует рекомендовать временный перевод (сроком до 3 мес.) больного на работу, не связанную с профессиональными вредностями, выдачей трудового листка нетрудоспособности.



# ПРОФИЛАКТИКА

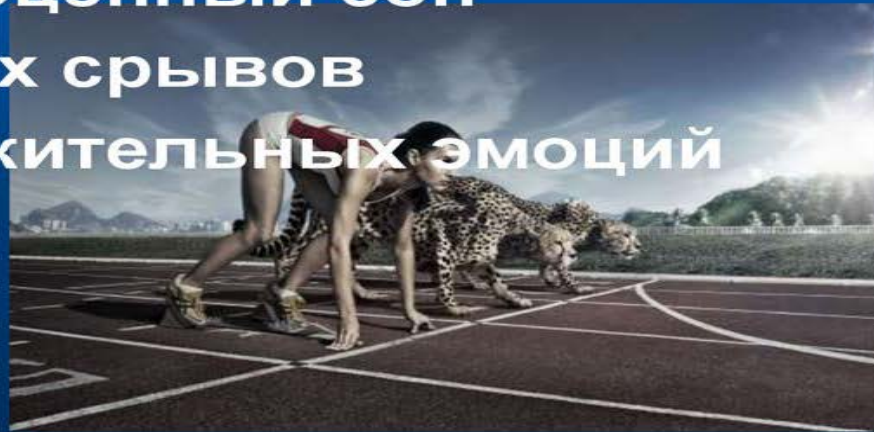
- На специализированную профпатологическую МСЭК с целью определения процента утраты трудоспособности направляют больных, нуждающихся в переквалификации, а также лиц предпенсионного возраста, которые не могут быть трудоустроены на работу равной квалификации.



Не следует забывать и о общепрофилактических мерах сохранения здоровья:

## Профилактика заболеваний

- Здоровый образ жизни
- Рациональное питание
- Здоровый, полноценный сон
- Избегать нервных срывов
- Получение положительных эмоций





[www.rusal.com](http://www.rusal.com)  
[www.aluminiumleader.com](http://www.aluminiumleader.com)

**Штаб-квартира в Москве:**

Россия, 121096, г. Москва  
ул. Василисы Кожиной, д.1,  
деловой центр «Парк Победы»  
Телефоны: +7 (495) 720-51-70  
              +7 (495) 720-51-71  
Факс:       +7 (495) 745-70-46

**Для клиентских запросов:**

RUSAL Marketing GmbH,  
Metalli Center Baarerstrasse 22  
6300 Zug Switzerland  
Телефон: +41 (41) 560 98 00  
Факс:     +41 (41) 560 98 01  
E-mail:    info-zug@rusal.com