

# Сдвиг парадигмы: от реактивного к превентивному подходу в управлении охраной труда

Платыгин Д.Н.

ФГБУ «ВНИИ труда»  
Минтруда России

Конгресс «Профессия и  
здоровье», Санкт-Петербург 26  
сентября 2017 г.

# ОСНОВНЫЕ СТАТИСТИЧЕСКИЕ ДАННЫЕ: 2016 ГОД

**2072**

Работников  
пострадали при  
смертельных нс

**38,5%**

работников заняты в  
неблагоприятных  
условиях

**76,65%**

Рабочих мест отнесены  
к классам 1 и 2 по  
данным ФГИС

**Вредный КУТ**

3.1 – 11,96%  
3.2 – 9,68%  
3.3 – 1,51%  
3,4 - 0,09

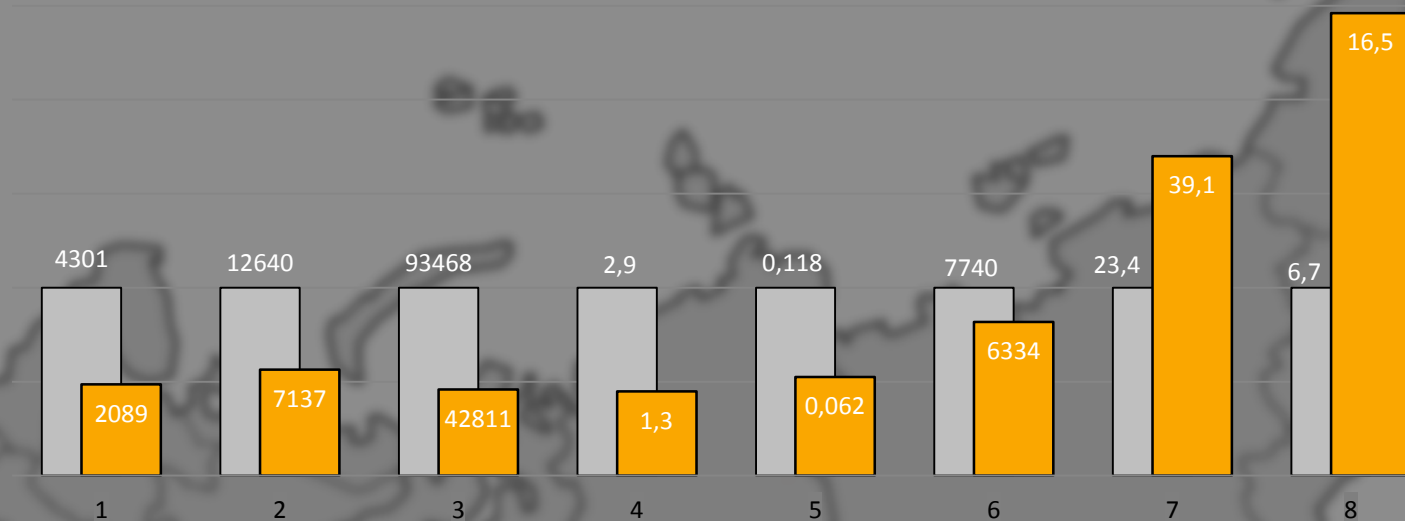
**5520**

Численность лиц с  
впервые  
установленным  
профзаболеванием

**1,53 трлн.руб.**

Экономические потери в  
связи с состоянием  
условий и охраны труда

# СОСТОЯНИЕ УСЛОВИЙ И ОХРАНЫ ТРУДА: ОБЗОР



- 1 - численность пострадавших со смертельным исходом (Роструд);
- 2 - количество несчастных случаев с тяжелыми последствиями (Роструд);
- 3 - количество страховых несчастных случаев, связанных с производственным травматизмом (ФСС РФ);
- 4 - численность пострадавших на 1000 работающих (Росстат);
- 5 - численность пострадавших со смертельным исходом на 1000 работающих (Росстат);
- 6 - численность лиц с впервые установленным профзаболеванием (Роспотребнадзор);
- 7 - удельный вес занятых на работах с вредными и (или) опасными факторами (Росстат);
- 8 - удельный вес занятых тяжелым трудом (Росстат)

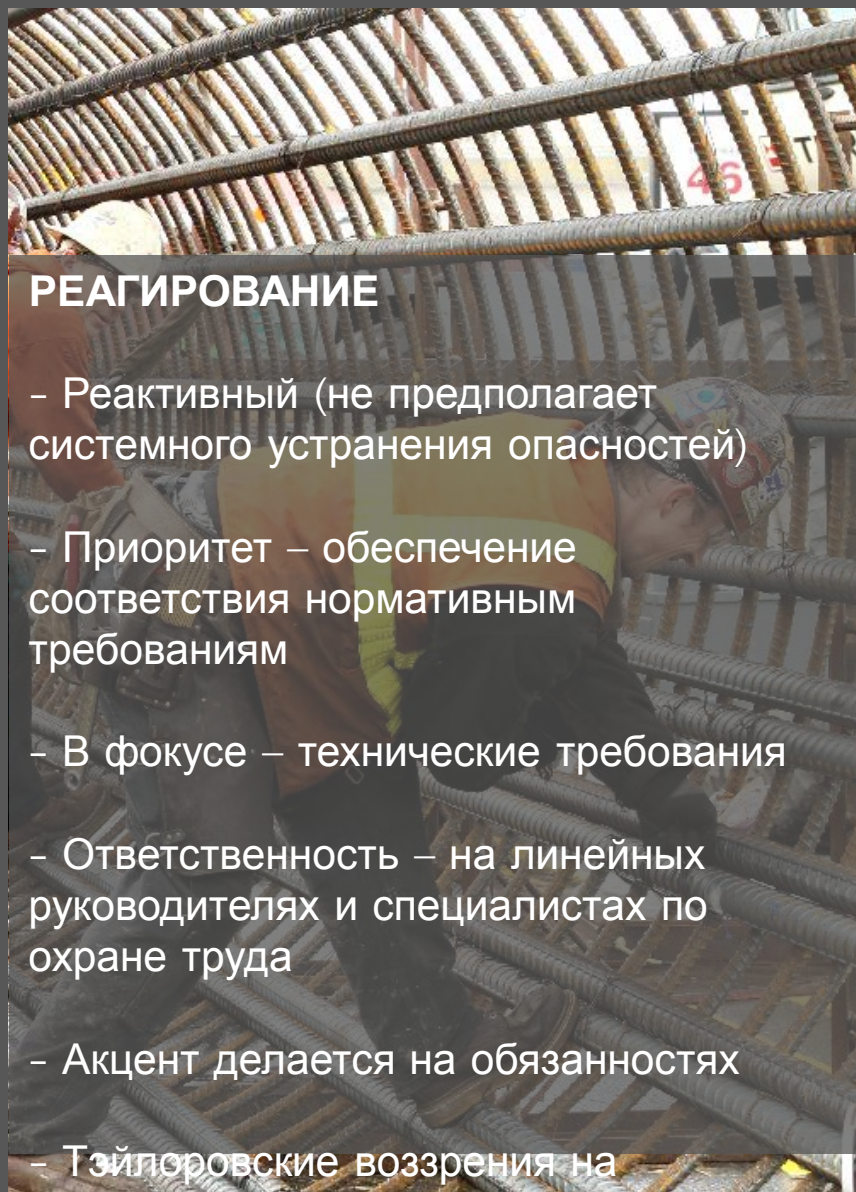
# СДВИГ ПАРАДИГМЫ УПРАВЛЕНИЯ

К  
ПРЕДОТВРАЩЕНИЮ

ОТ  
РЕАГИРОВАНИЯ НА  
ПРОИЗОШЕДШИЕ  
СЛУЧАИ



# СРАВНЕНИЕ ДВУХ КОНЦЕПЦИЙ



## РЕАГИРОВАНИЕ

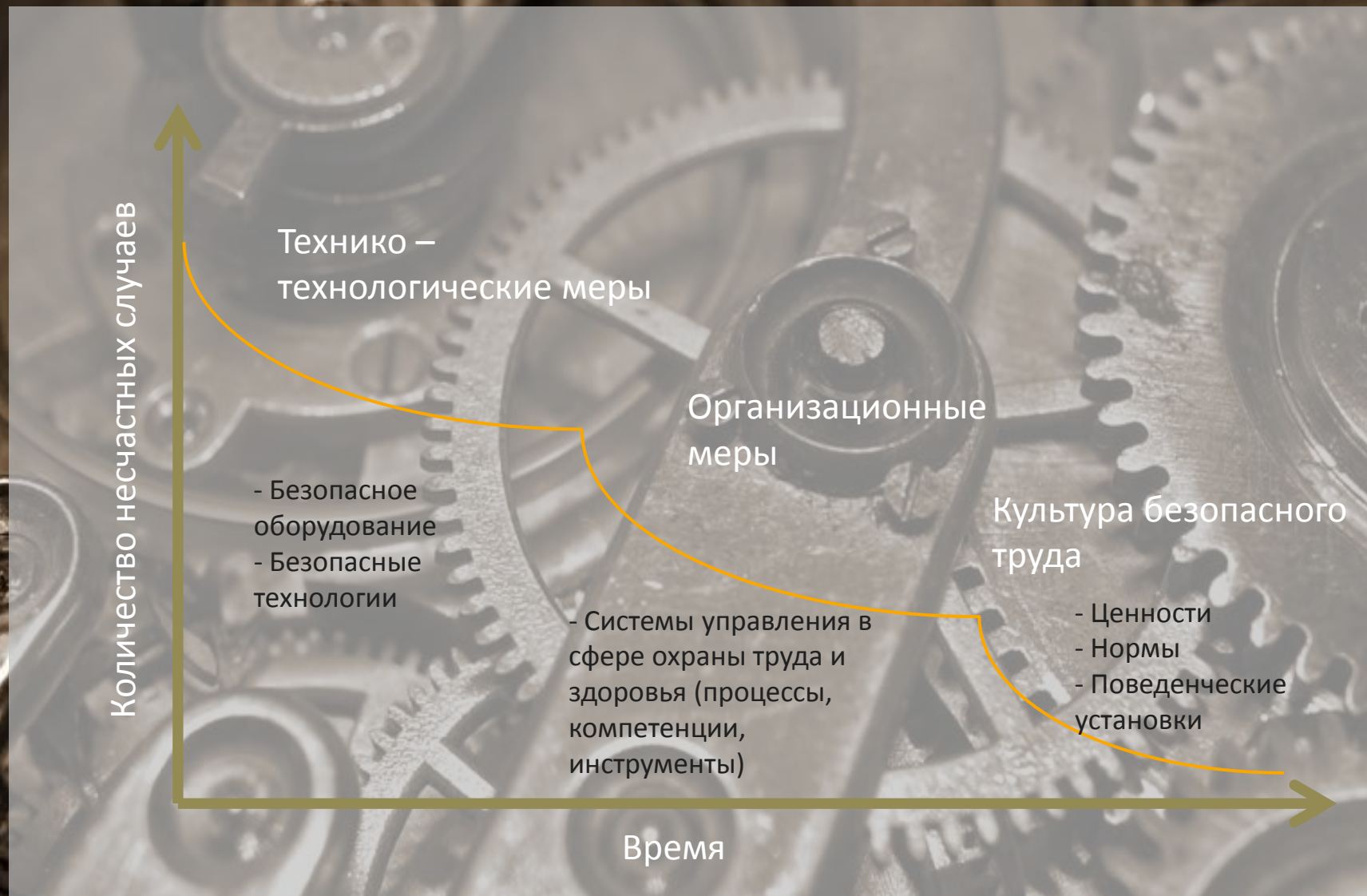
- Реактивный (не предполагает системного устранения опасностей)
- Приоритет – обеспечение соответствия нормативным требованиям
- В фокусе – технические требования
- Ответственность – на линейных руководителях и специалистах по охране труда
- Акцент делается на обязанностях
- Тэйлоровские воззрения на работников



## ПРЕДОТВРАЩЕНИЕ

- Интегрированная система управления охраной труда
- Наличие инструментов оценки, контроля и мониторинга, а также иерархия мер по снижению рисков
- Информированность и вовлеченность работников (работники – ключевой элемент)
- Приверженность топ-менеджеров

# ЭВОЛЮЦИЯ ВЗГЛЯДОВ НА УПРАВЛЕНИЕ БЕЗОПАСНОСТЬЮ И ОХРАНУ ЗДОРОВЬЯ: ОБЗОР



# ИНСТРУМЕНТЫ И ПРЕДПОЛАГАЕМЫЕ ПОДХОДЫ



Специальная оценка условий труда (проведена более, чем на 10 млн. рабочих мест)



Утверждение Типового положения о системе управления охраной труда

Утверждение ПОТ и порядков обеспечения работников СИЗ



Подготовка проекта изменений в раздел ТК РФ об охране труда

# СИСТЕМА УПРАВЛЕНИЯ ОХРАНОЙ ТРУДА

## 1. Политика и цели

должны быть установлены,

## 2. Обязанности и

ответственность на каждом уровне управления должны быть определены

3. Инструменты планирования и мониторинга должны быть определены,

4. Алгоритмы реагирования на несчастные случаи, профзаболевания, чрезвычайные ситуации должны быть разработаны

5. Процедуры документирования должны быть установлены

## 6. Процедуры для достижения цели:

- Обучение по охране труда
- СОУТ
- Управление профессиональными рисками
- Медосмотры
- Информирование работников об опасностях, рисках и принимаемых мерах
- Время труда и отдыха
- Обеспечение СИЗ
- Обеспечение молоком и лечебно-профилактическим питанием
- Работа с поставщиками и подрядчиками

ТИПОВОЕ ПОЛОЖЕНИЕ О СИСТЕММЕ УПРАВЛЕНИЯ ОХРАНОЙ ТРУДА

Приказ Минтруда России от 19.08.2016 г.  
№438н



# ОПАСНОСТИ

Рекомендации по классификации устанавливаются Минтрудом России

РИСК  
ТРАВМИРОВАНИЯ

Порядок установления уровней и рекомендации по снижению определяются Минтрудом России



• Допустимый  
РИСК  
ПРОФЗАБОЛЕВАНИЯ

• Повышенный  
Рекомендации по выявлению опасностей и  
• Недопустимый  
оценке уровней рисков  
определяются

Роспотребнадзором

# ХАРАКТЕРИСТИКИ РИСКОВ НА РАБОЧЕМ МЕСТЕ

A person is walking a tightrope over a rocky landscape at sunset. The sun is low on the horizon, creating a bright glow and long shadows. The person is silhouetted against the sky, with one arm raised for balance. The tightrope is stretched between two large rocks. The background shows a vast, open landscape with more rocks and a clear sky.

## Допустимый

минимальный, управление заключается в постоянном контроле за источником, не оказывает воздействие на здоровье

## Прогнозируемый

низкая вероятность негативных для работника последствий, требует наличия специальных регламентов работы, не оказывает воздействия на здоровье

## Повышенный

высокая вероятность негативных для работника последствий в случае отсутствия мер по управлению таким риском или их выполнения с нарушениями, может оказывать воздействие на здоровье

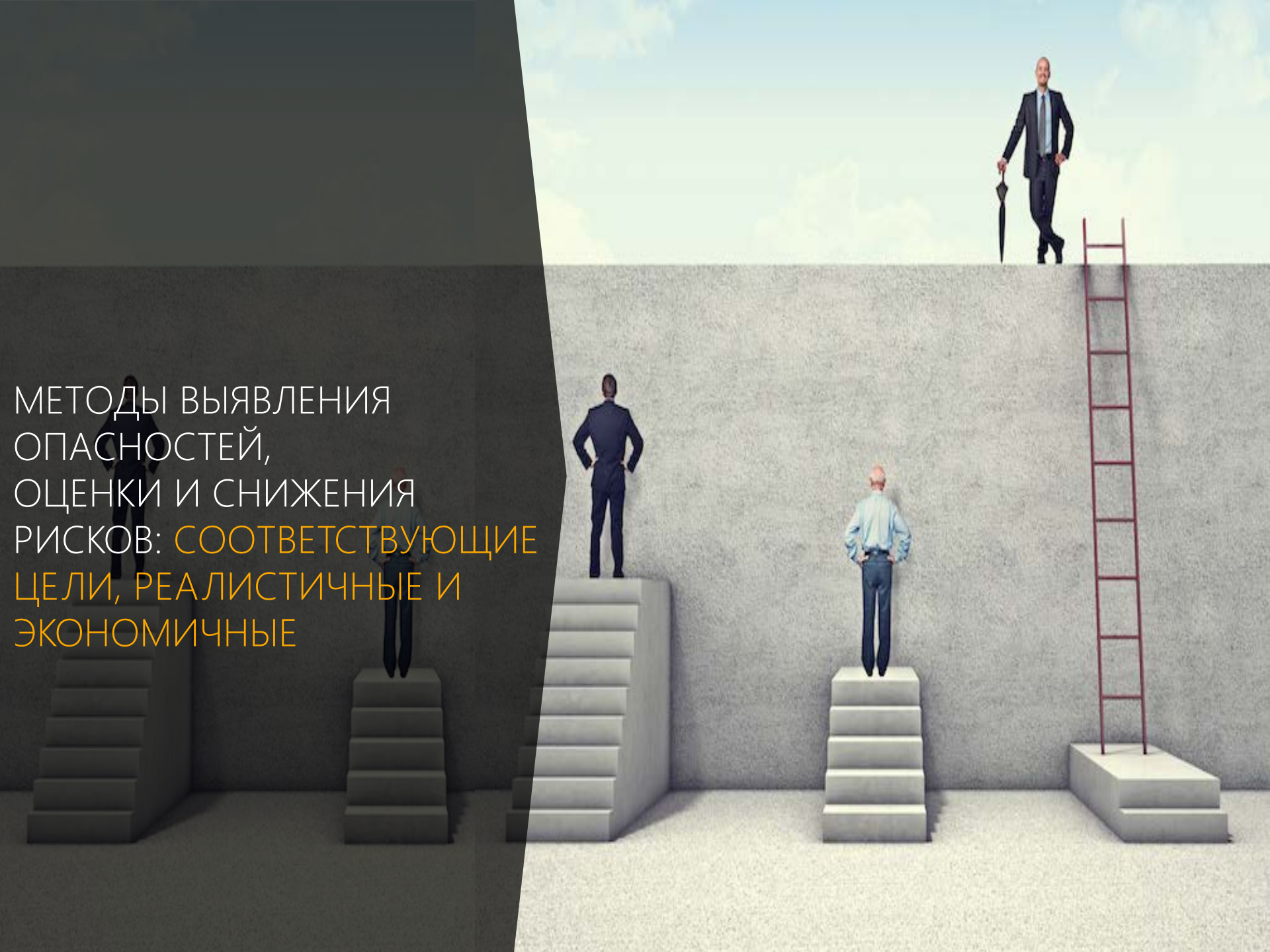
## Недопустимый

требует прекращения любого вида производственной деятельности и принятия незамедлительных мер по его снижению

# ПОРЯДОК ОЦЕНКИ УРОВНЕЙ ПРОФРИСКОВ



МЕТОДЫ ВЫЯВЛЕНИЯ  
ОПАСНОСТЕЙ,  
ОЦЕНКИ И СНИЖЕНИЯ  
РИСКОВ: **СООТВЕТСТВУЮЩИЕ**  
**ЦЕЛИ, РЕАЛИСТИЧНЫЕ И**  
**ЭКОНОМИЧНЫЕ**



# Стремление к нулю МАСО (2016)

Лидерство и приверженность

Оценка и управление рисками

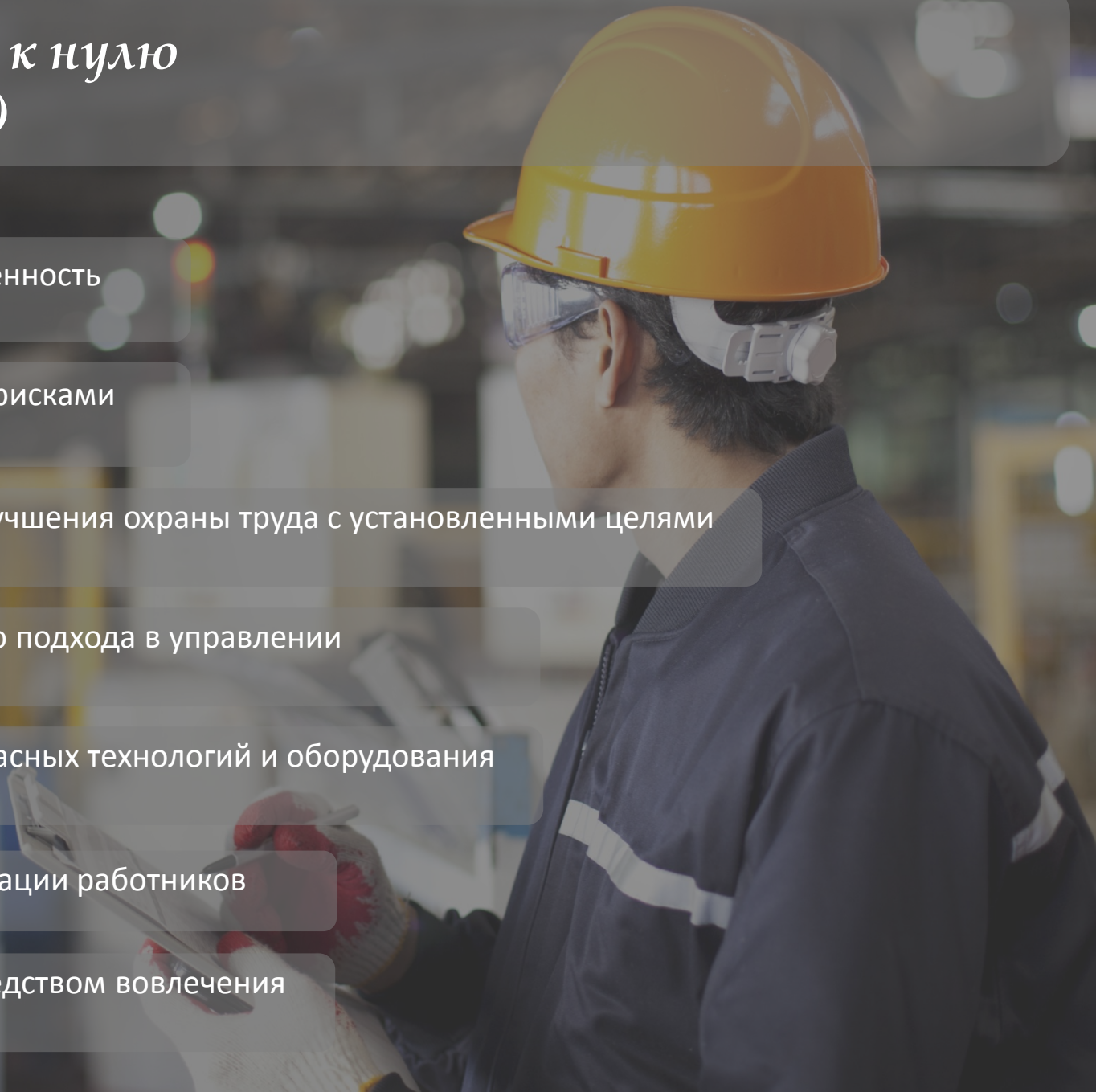
Наличие программ улучшения охраны труда с установленными целями

Внедрение системного подхода в управлении

Использование безопасных технологий и оборудования

Повышение квалификации работников

Мотивирование посредством вовлечения



# СПАСИБО!

Платыгин Д.Н.

[dplatygin@vcot.info](mailto:dplatygin@vcot.info)

ФГБУ «ВНИИ труда»  
Минтруда России