



СОСТОЯНИЕ УСЛОВИЙ ТРУДА И ПРОФЕССИОНАЛЬНАЯ ЗАБОЛЕВАЕМОСТЬ В РОССИЙСКОЙ ФЕДЕРАЦИИ



Мурагимов Т.И.

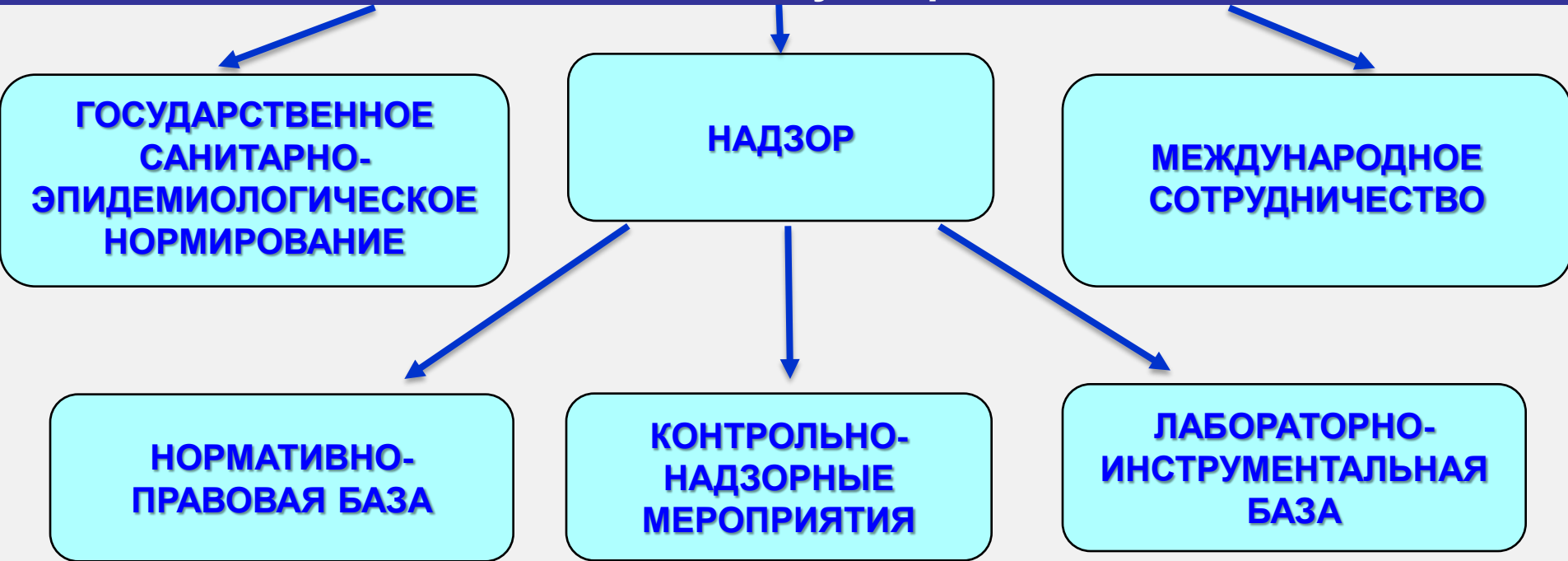
**заместитель начальника отдела организации санитарного надзора по гигиене труда и радиационной гигиене
Управления санитарного надзора Федеральной службы по надзору
в сфере защиты прав потребителей и благополучия человека**

XIV Российский Национальный Конгресс «ПРОФЕССИЯ И ЗДОРОВЬЕ»

г. Санкт-Петербург, 26-29 сентября 2017 года

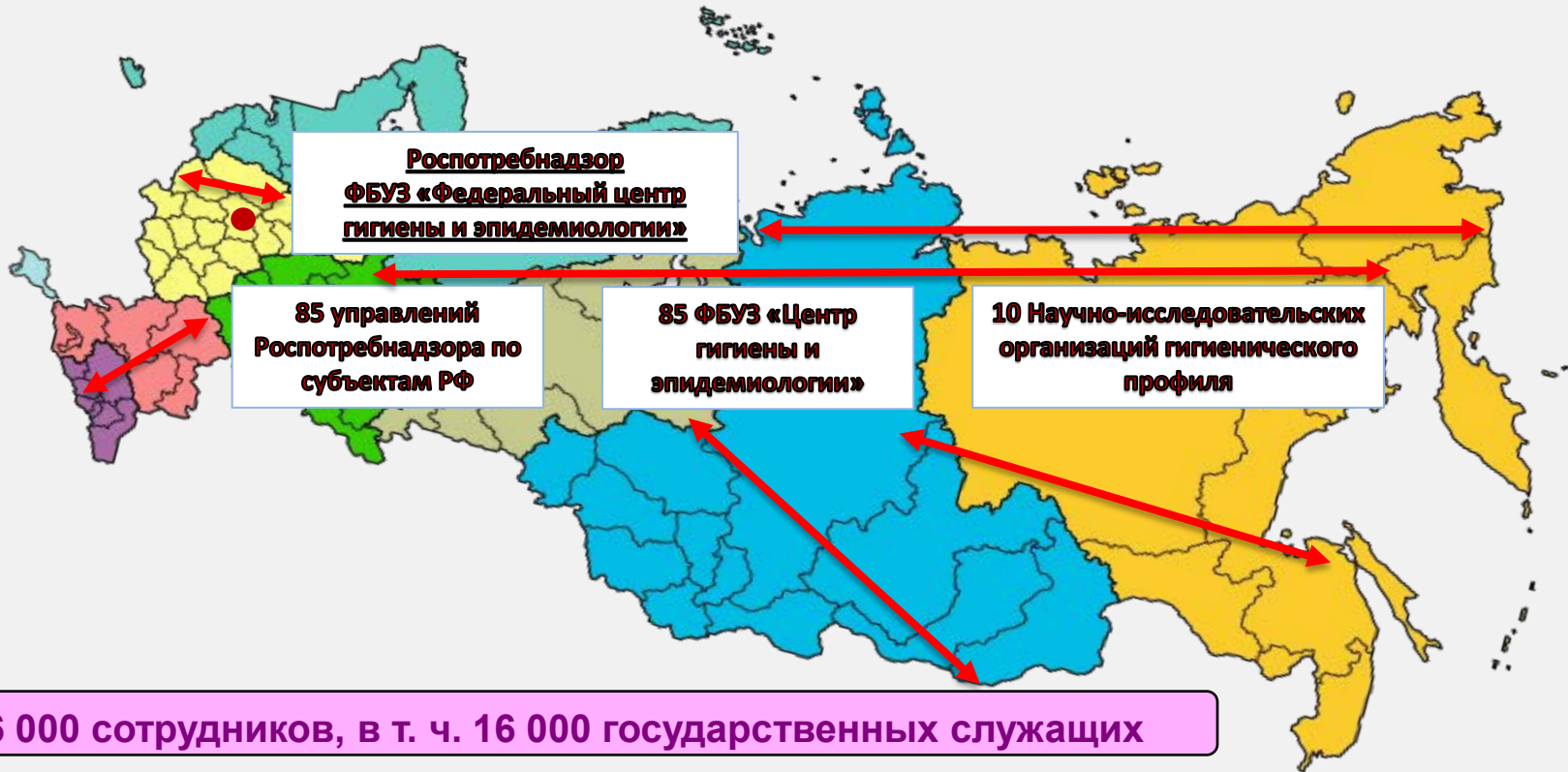


Деятельность Роспотребнадзора в сфере обеспечения санитарно-эпидемиологического благополучия работающего населения





Обеспечение федерального государственного санитарно-эпидемиологического надзора





Внедрение и реализация риск-ориентированного надзора

Основные принципы риск-ориентированной модели:

Использование методов оценки рисков здоровью на всех этапах организации и осуществления контрольно-надзорной деятельности;

Классификация субъектов риска, связанного с оценкой профессиональности от степени угрозы и риска причинения вреда жизни и здоровью граждан;

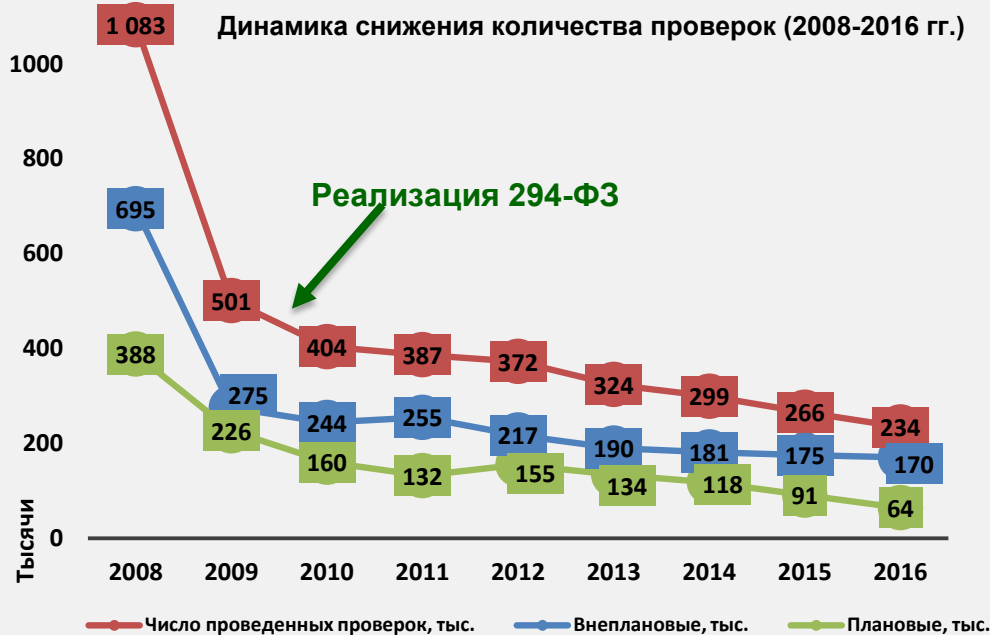
Дифференцированный подход к проведению контрольно-надзорных мероприятий с концентрацией усилий на объектах высокого риска для здоровья.



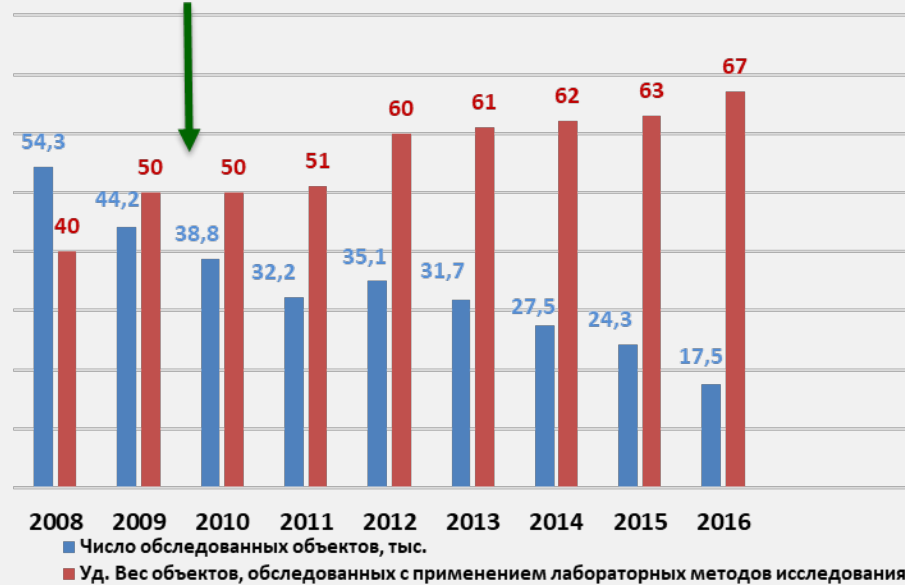


Контрольно-надзорная деятельность

Динамика снижения количества проверок (2008-2016 гг.)



Реализация 294-ФЗ



За период с 2008 по 2016 год:

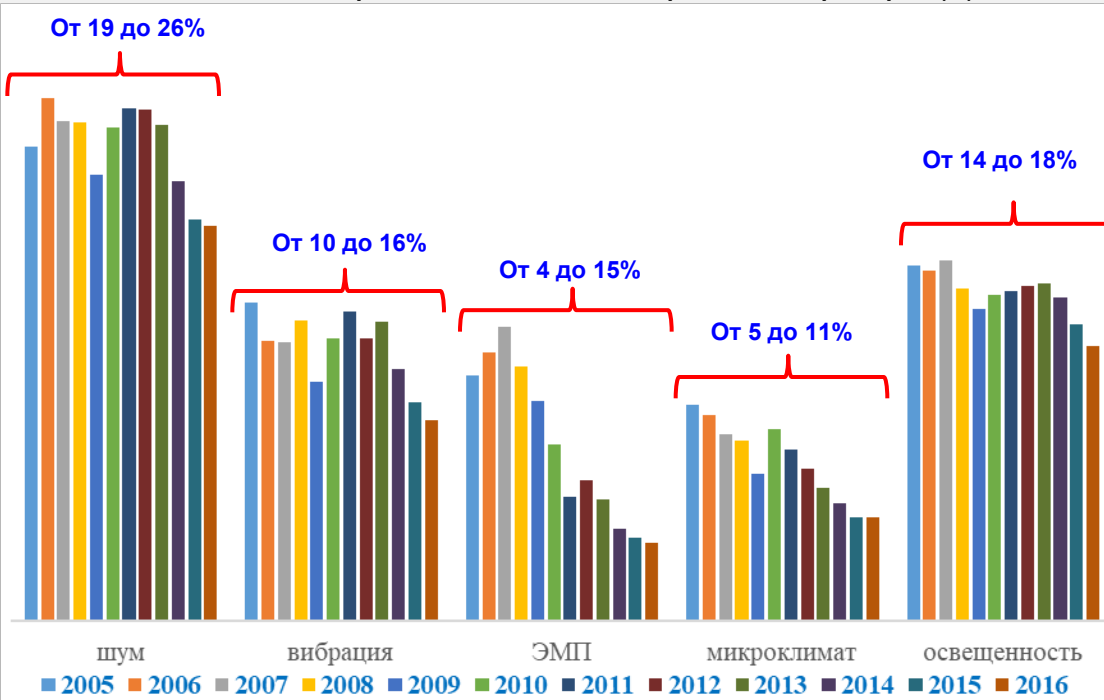
- число проверок промышленных предприятий уменьшилось в **3,5** раза;

- удельный вес промышленных объектов, обследованных с применением лабораторных методов исследования увеличился в **1,7** раза



Удельный вес промышленных предприятий, не отвечающих санитарно-гигиеническим требованиям по физическим факторам, %

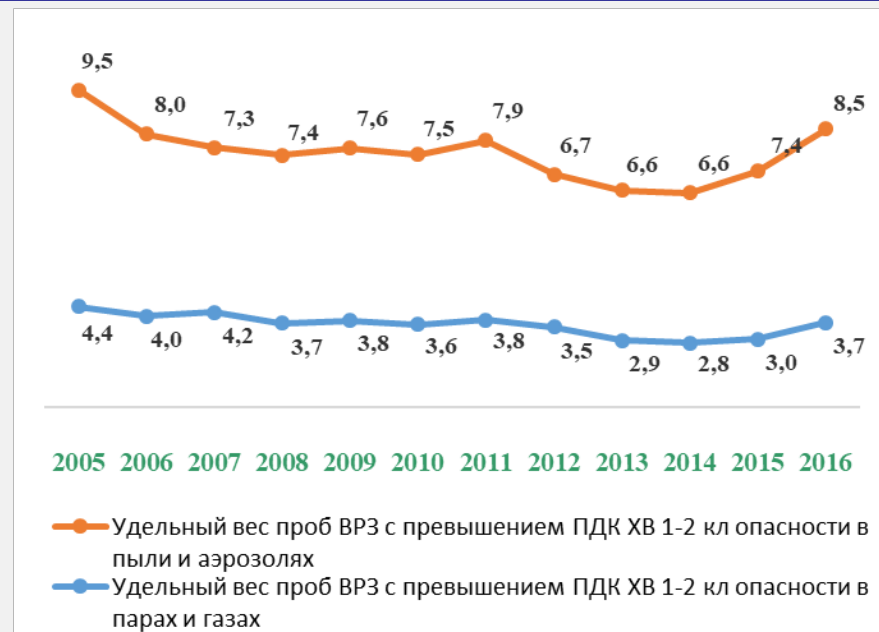
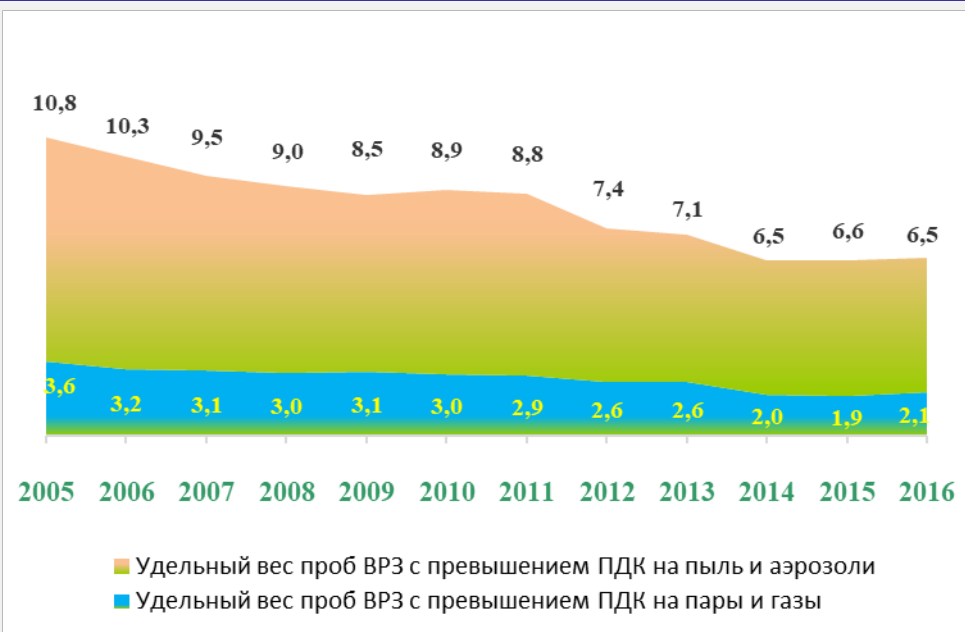
Удельный вес рабочих мест на промышленных предприятиях, не отвечающих гигиеническим нормативам по отдельным физическим факторам (%)



Длительное и сверхнормативное воздействие на организм работников шума и вибрации становится причиной основной массы профессиональной патологии – практически половина (49 %) от всех впервые зарегистрированных случаев.



Удельный вес проб воздуха рабочей зоны с превышением ПДК на пары и газы, пыль и аэрозоли



За период с 2005 по 2016 год:

- снижение удельного веса проб ВРЗ с превышением ПДК на пыль и аэрозоли, пары и газы почти в **2 раза**;
- удельный вес проб ВРЗ с превышением ПДК ХВ 1-2 кл. опасности на пыль и аэрозоли, пары и газы не снижается.

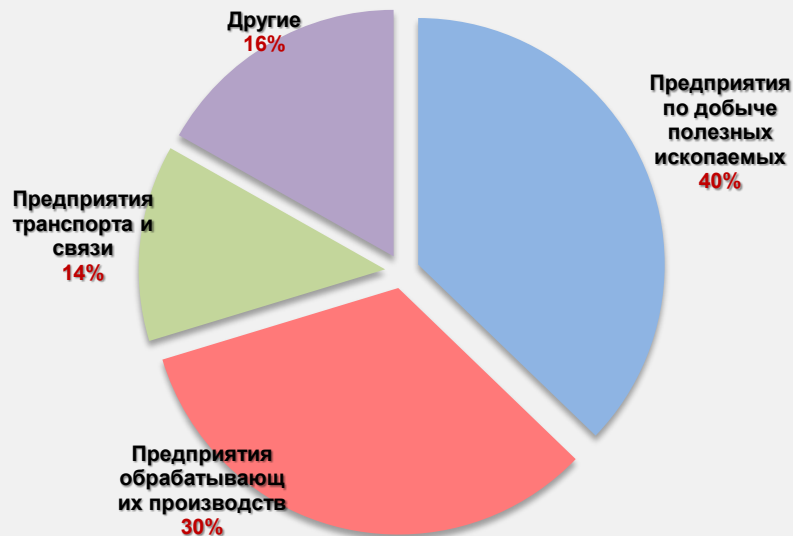


СОСТОЯНИЕ ПРОФЕССИОНАЛЬНАЯ ЗАБОЛЕВАЕМОСТИ

Показатели профессиональной заболеваемости в Российской Федерации



Отрасли с наибольшим удельным весом случаев профессиональных заболеваний (2016 год)



Регистрируемый уровень хронической профессиональной заболеваемости не отражает истинной ситуации, связанной с состоянием условий труда на производстве



Периодические медицинские осмотры

Основная цель периодических медицинских осмотров – отстранить работника от контакта с вредным производственным фактором на ранней стадии

- охват периодическими медицинскими осмотрами составляет **от 80 до 100%**;
- охват работников сельскохозяйственного производства ежегодно составляет **не более 40-60%**;
- **низкий уровень** медицинского обеспечения;
- **низкая ответственность работодателя** за несвоевременное и неполное медицинское освидетельствование работников;
- **приоритет работодателя в сторону цены** при выборе медицинского учреждения в части соотношения «цена – качество»;
- тенденция сокрытия работодателем имеющихся рисков развития профессиональной заболеваемости



62% хронических профзаболеваний выявляется в ходе целевых медосмотров

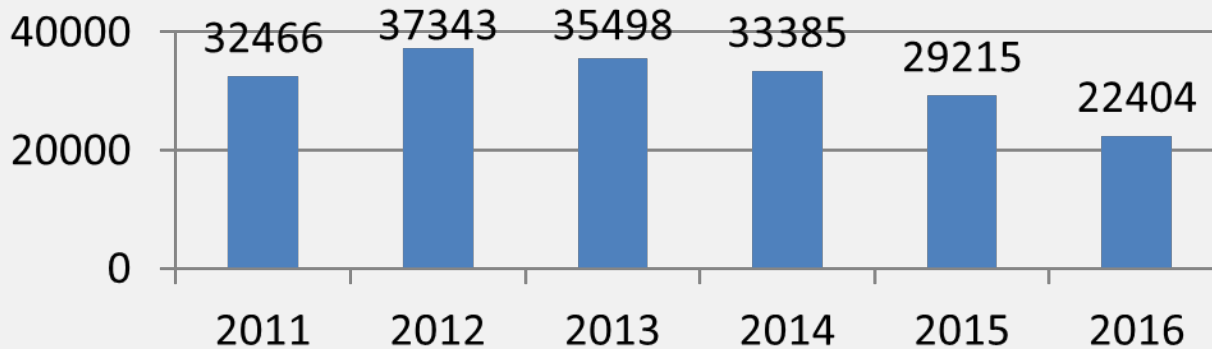
38% хронических профзаболеваний выявляется при обращении





ПРАВОПРИМЕНИТЕЛЬНАЯ ПРАКТИКА ПРИ ОСУЩЕСТВЛЕНИИ ФЕДЕРАЛЬНОГО ГОСУДАРСТВЕННОГО САНИТАРНО-ЭПИДЕМИОЛОГИЧЕСКОГО НАДЗОРА ЗА УСЛОВИЯМИ ТРУДА

Составлено протоколов об административных правонарушениях в сфере гигиены труда



Количество контрольно-надзорных мероприятий в 2016 году

17,5 тыс.

Доля проверок, при которых возбуждены административные дела

64,7%

Среднее количество нарушений на одном объекте

5-7

Сумма административных штрафов в 2016 году

162881,8 тыс. руб.

Средняя сумма, которая приходится на один штраф

7,3 тыс. руб.



Перспективные направления деятельности Роспотребнадзора и задачи



- дальнейшая реализация риск-ориентированного подхода при осуществлении контрольной (надзорной) деятельности в сфере обеспечения безопасных условий труда

- Совершенствование результативности и эффективности контрольно-надзорной деятельности в целях обеспечения санитарно-эпидемиологического благополучия населения

- Совершенствование нормативно-правовой базы в сфере обеспечения безопасных условий труда



БЛАГОДАРЮ ЗА ВНИМАНИЕ