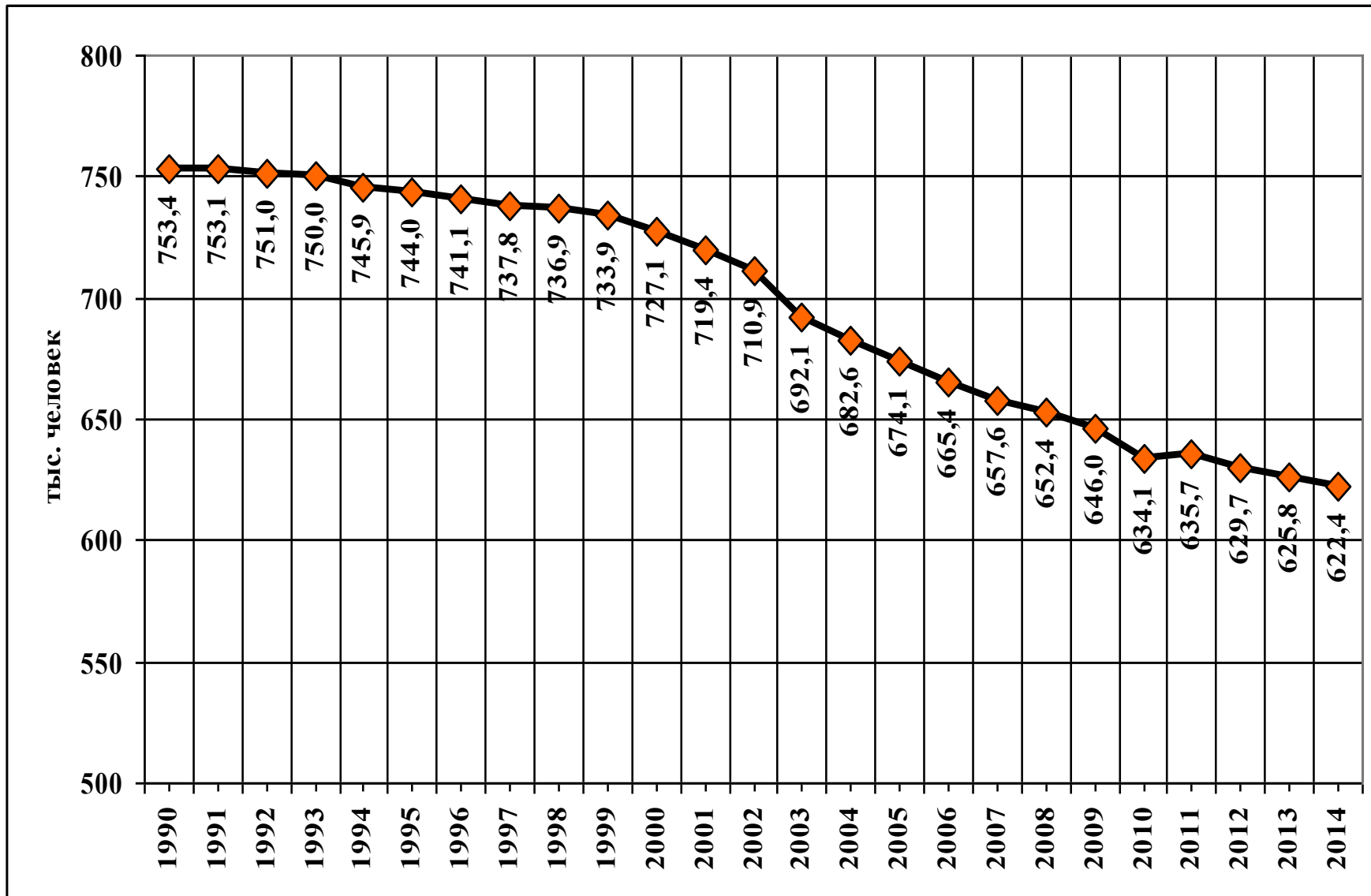


**Новгородский Государственный университет
имени Ярослава Мудрого,
Новгородская областная клиническая больница**

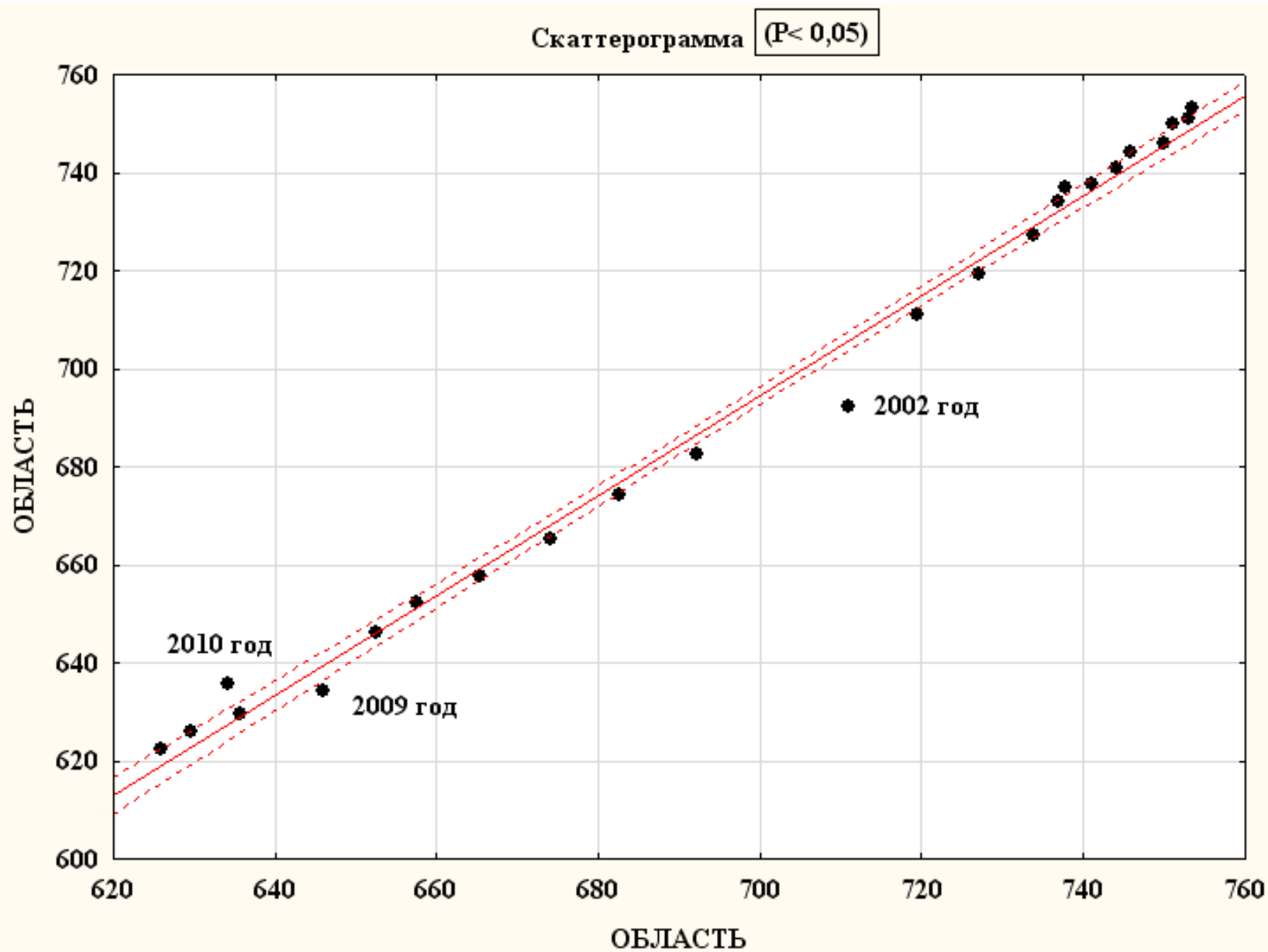
**Особенности медико- демографического
потенциала Северо-Западного региона России на
примере Новгородской области**

**Фишман Борис Борисович, доктор медицинских наук, профессор;
Хорошевская А.И., кандидат медицинских наук; Костыркина В.В.
кандидат медицинских наук; Мякишева С.Н. - аспирант; Жбанова
Н.О. - аспирант; Саволюк А.В. - аспирант; Довгаль А.В.- аспирант**

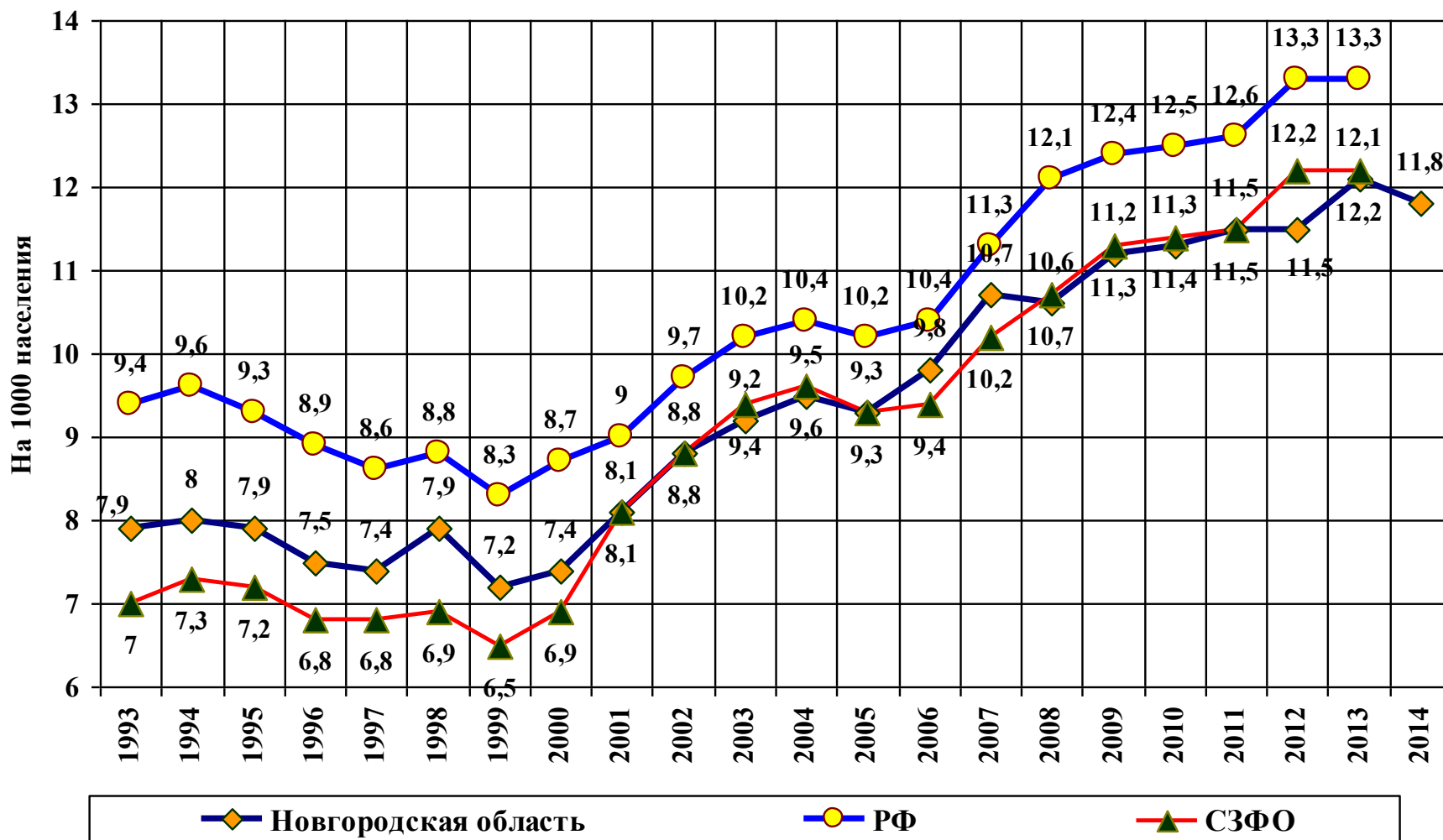
Динамика численности населения области (тыс.человек)



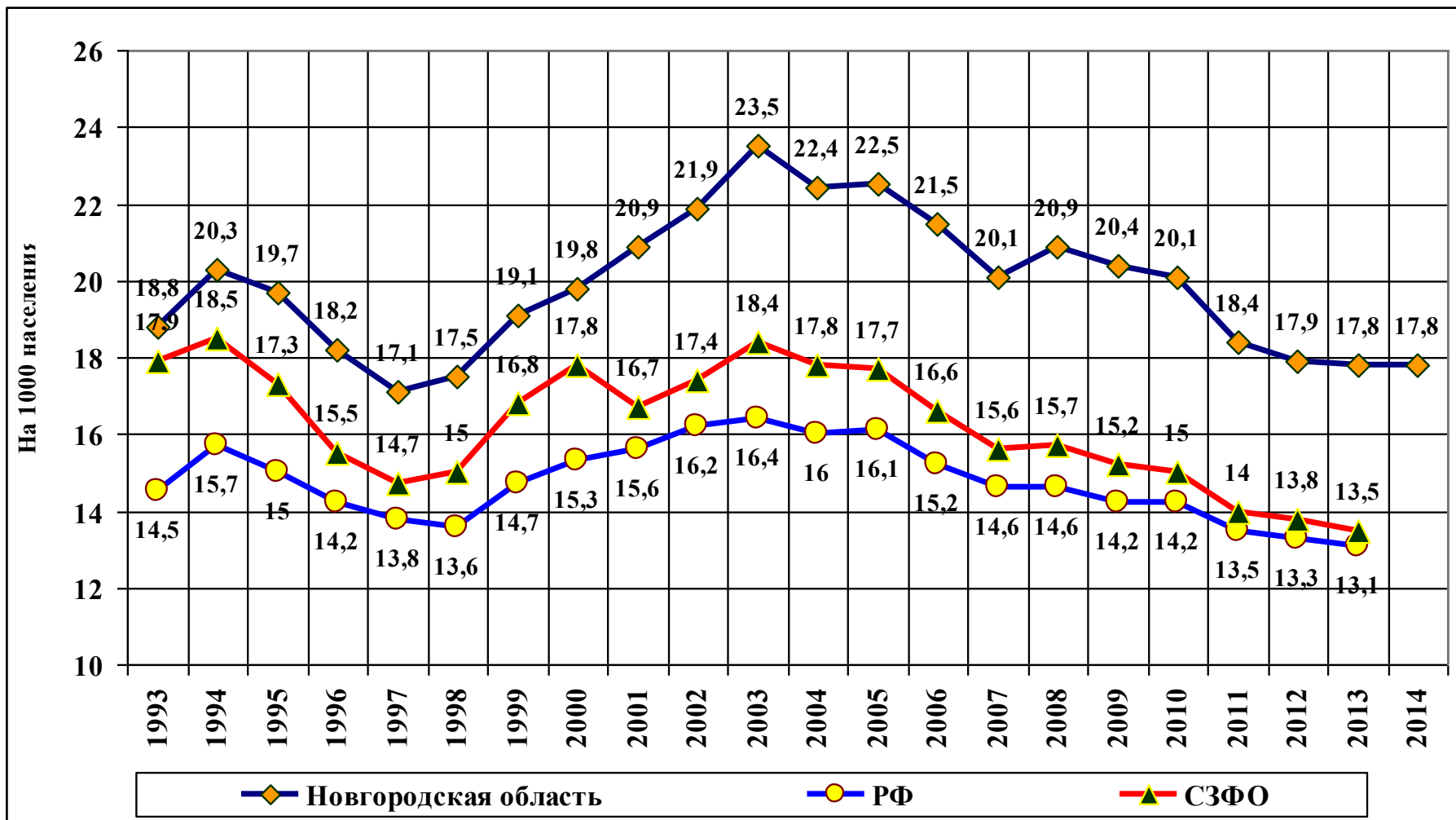
Скаттерограмма “выскакивающих” значений вне коридора Гаусса



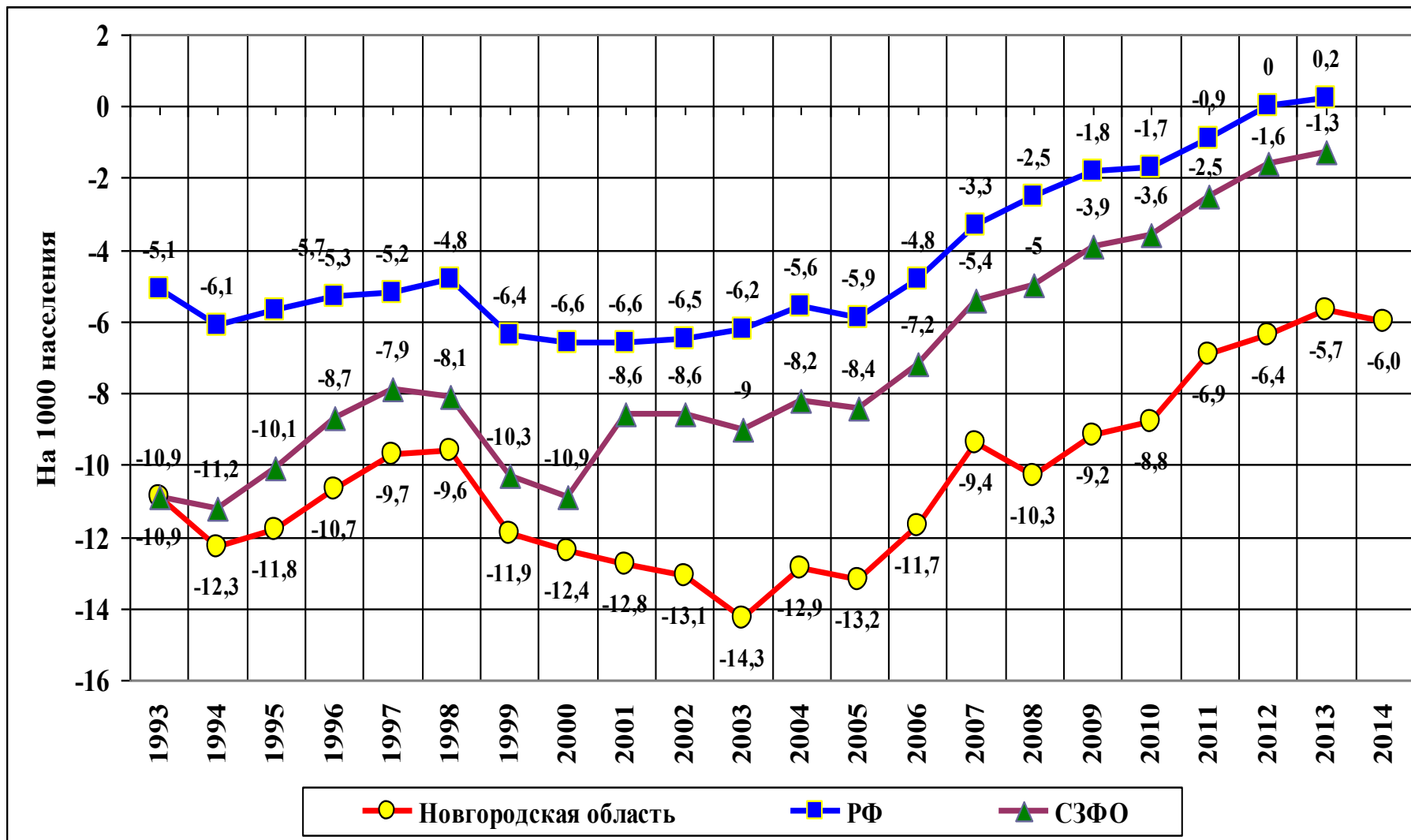
Динамика показателя рождаемости



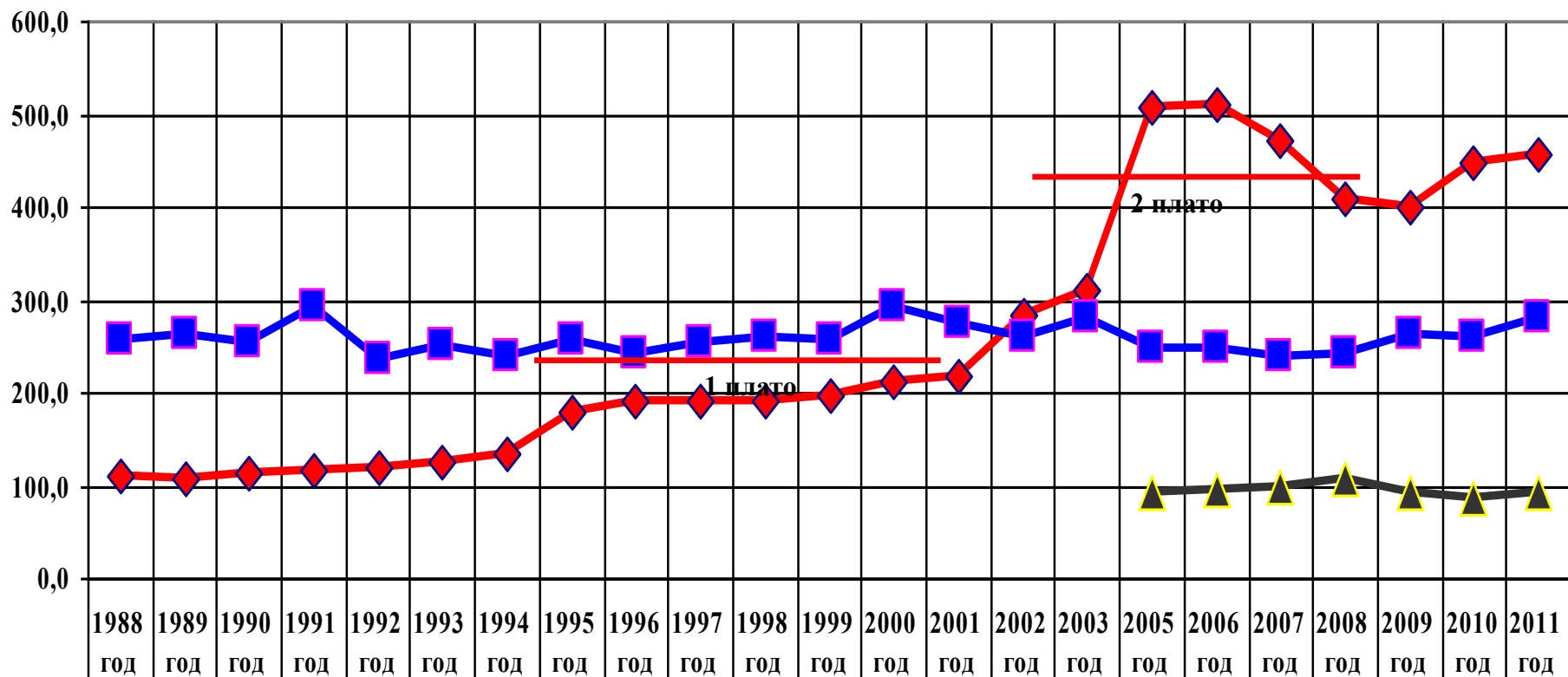
Динамика показателя смертности населения



Характеристика динамики прироста (убыли) населения

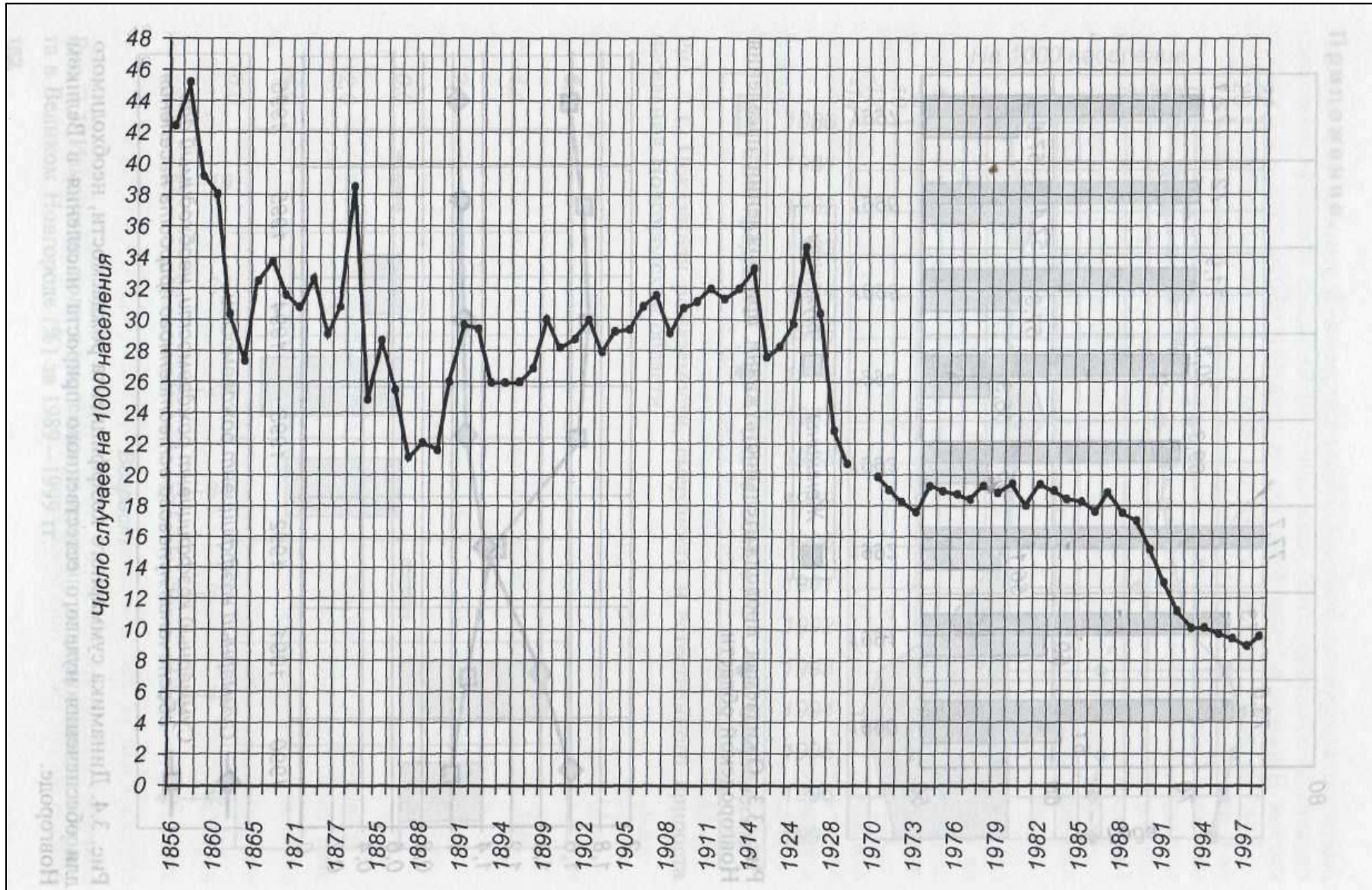


Общая заболеваемость (по обращаемости) по классам болезней (на 1000 взрослого населения)

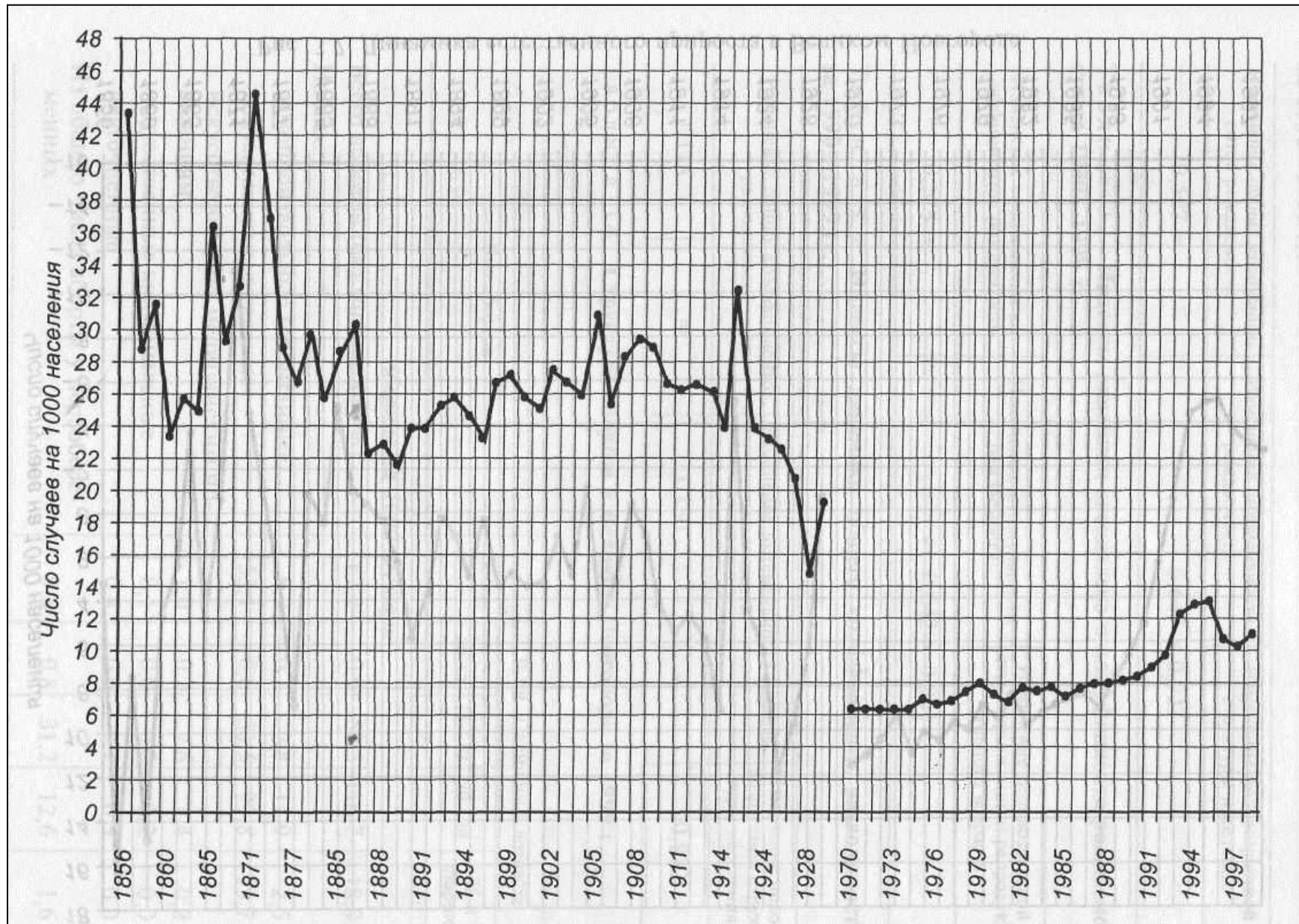


◆ СК	109,0	106,3	112,7	116,2	120,2	125,2	135,7	179,1	189,7	192,5	189,8	198,3	210,5	217,8	283,4	309,8	507,8	511,5	472,2	410,1	399,9	447,5	456,8
■ ОД	258,2	262,5	254,0	292,8	236,5	252,2	239,2	257,1	242,9	254,3	259,4	255,7	292,3	274,2	259,7	279,4	248,0	247,9	239,2	242,1	261,7	258,8	280,7
▲ ТПО																	93,3	96,8	98,7	107,4	92,4	87,7	93,0

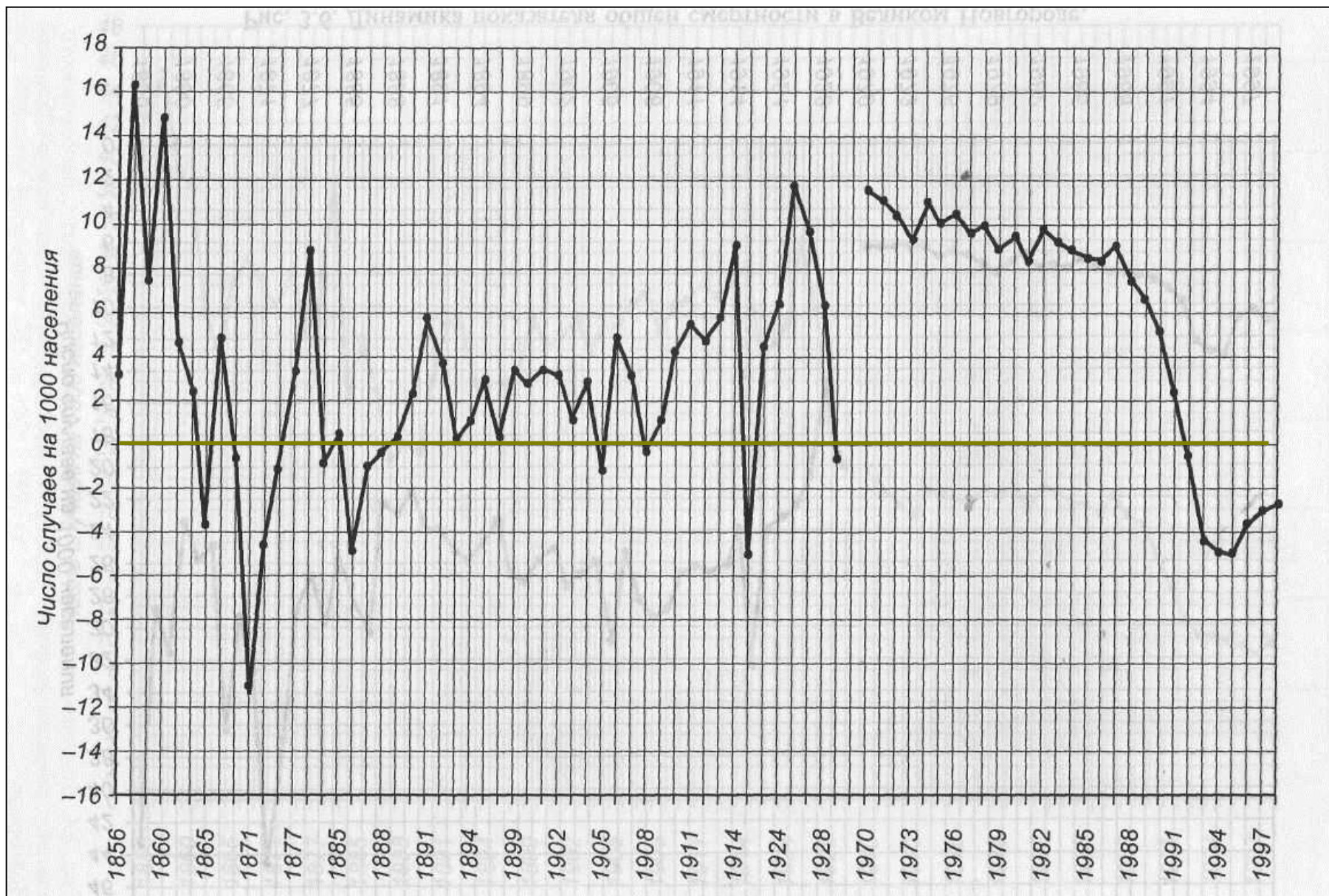
Динамика рождаемости в Великом Новгороде



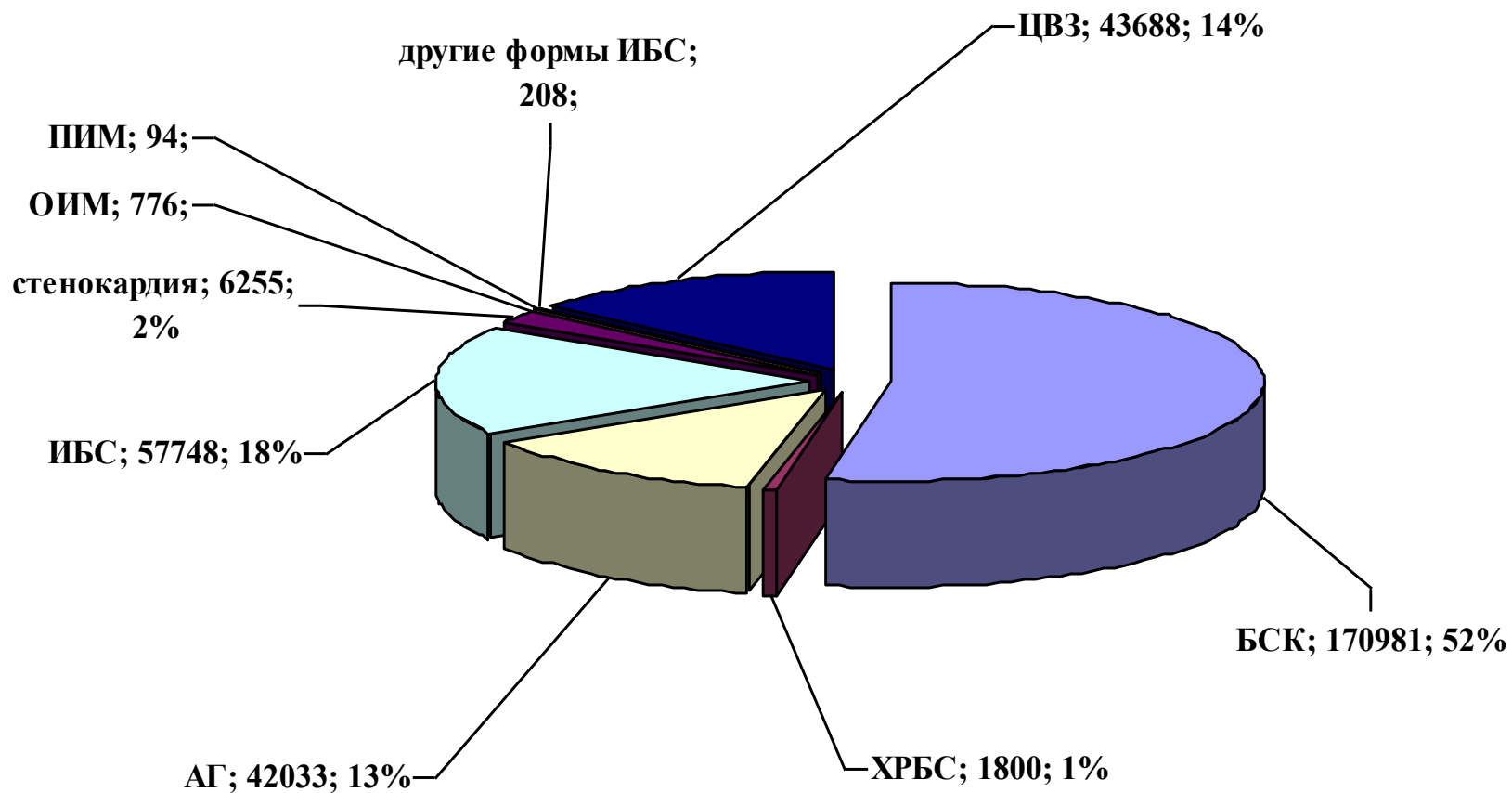
Динамика смертности населения в Великом Новгороде



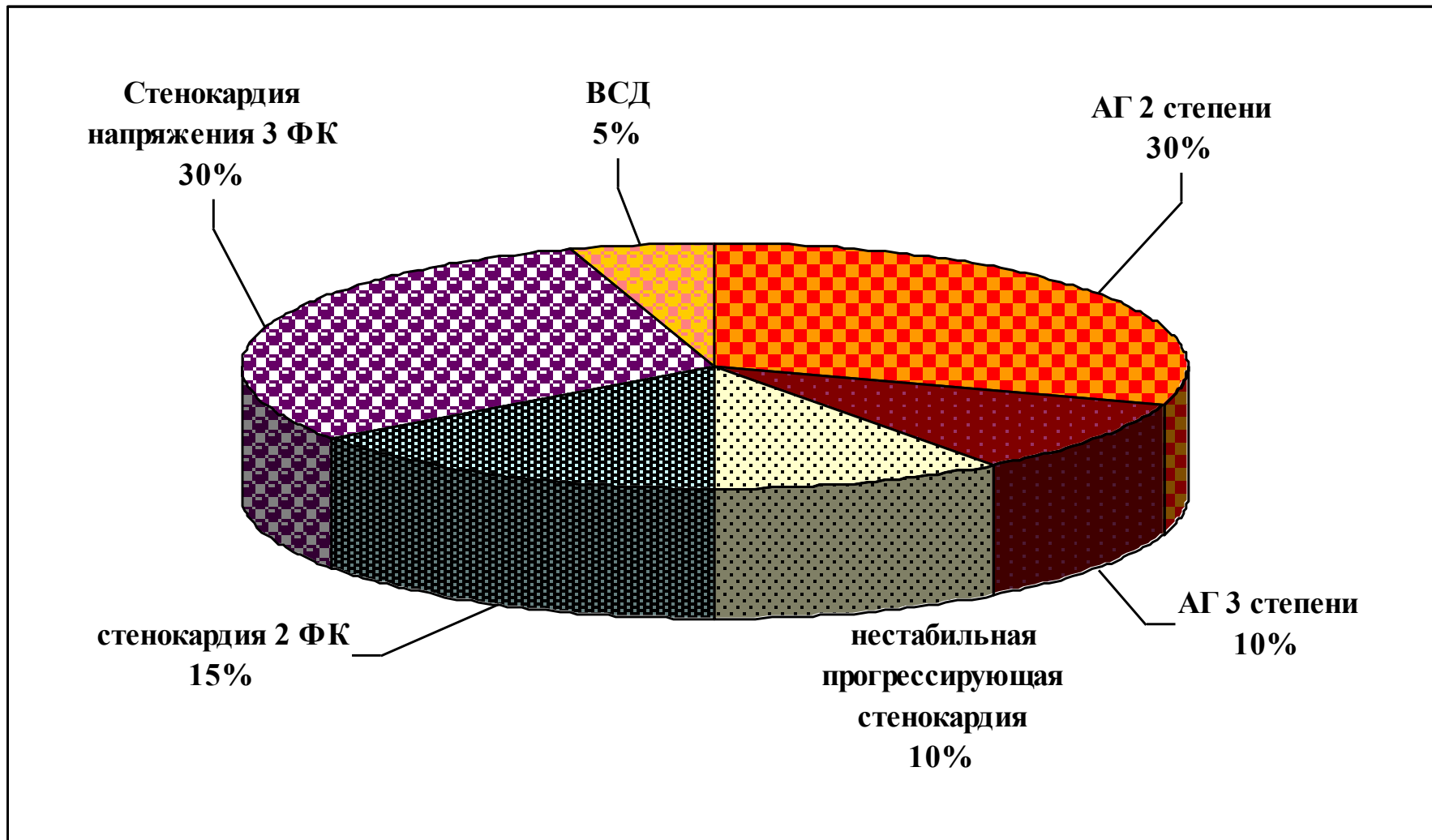
Динамика естественного прироста населения в Великом Новгороде



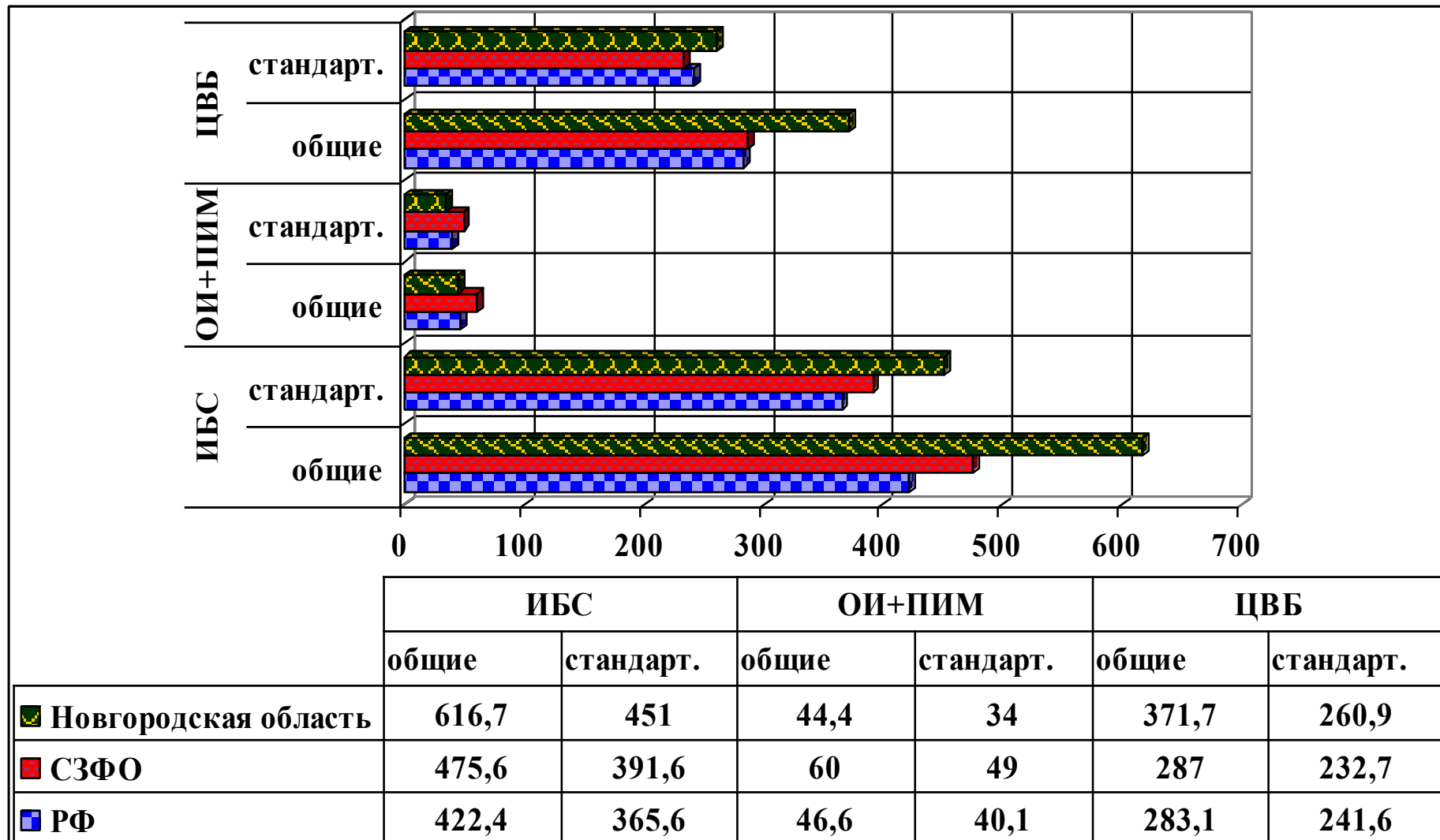
Характеристика общей заболеваемости населения по классу ССЗ (на 1000 взрослого населения)



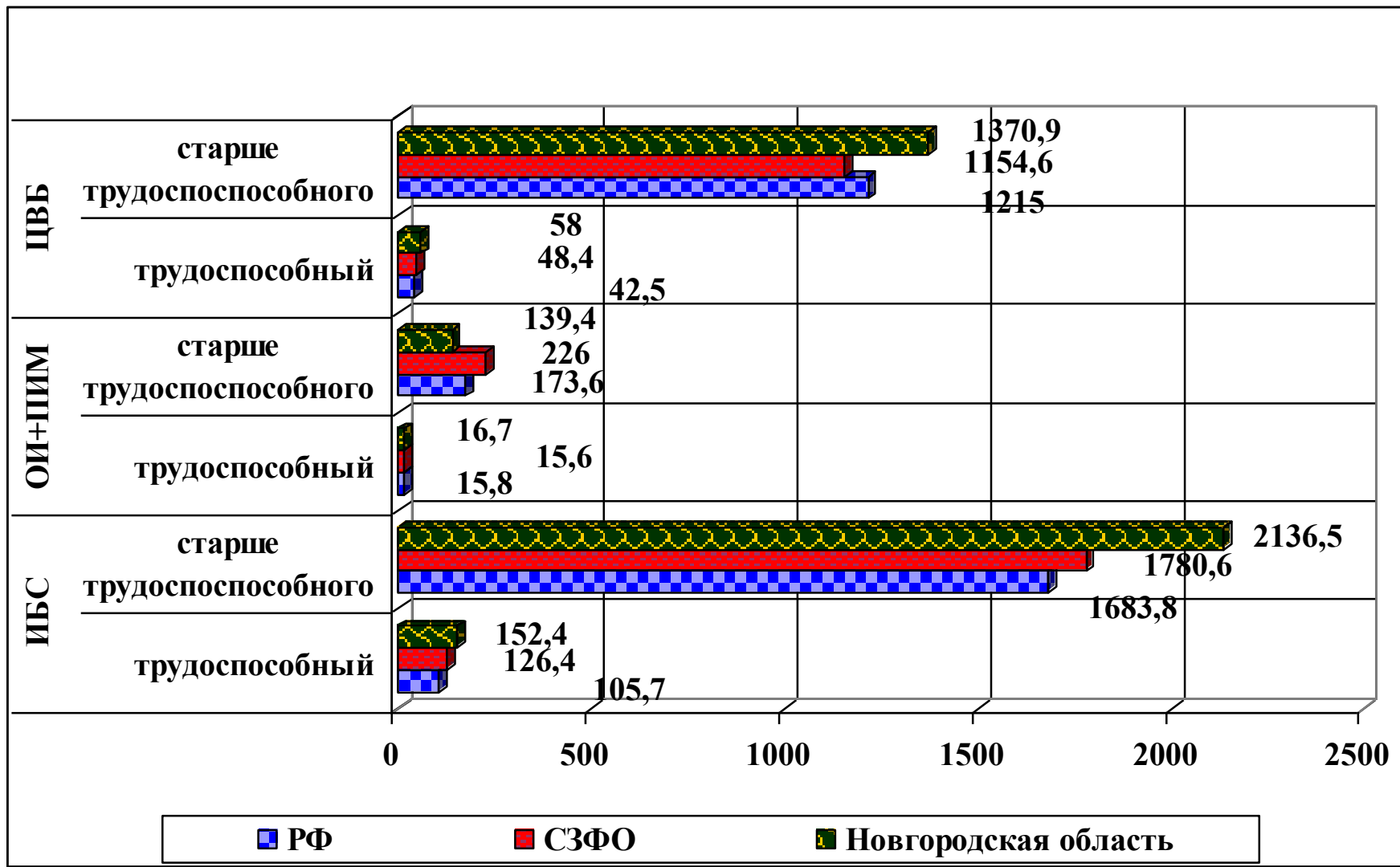
Характеристика структуры сопутствующих заболеваний кардиологического профиля у больных церебральным инсультом



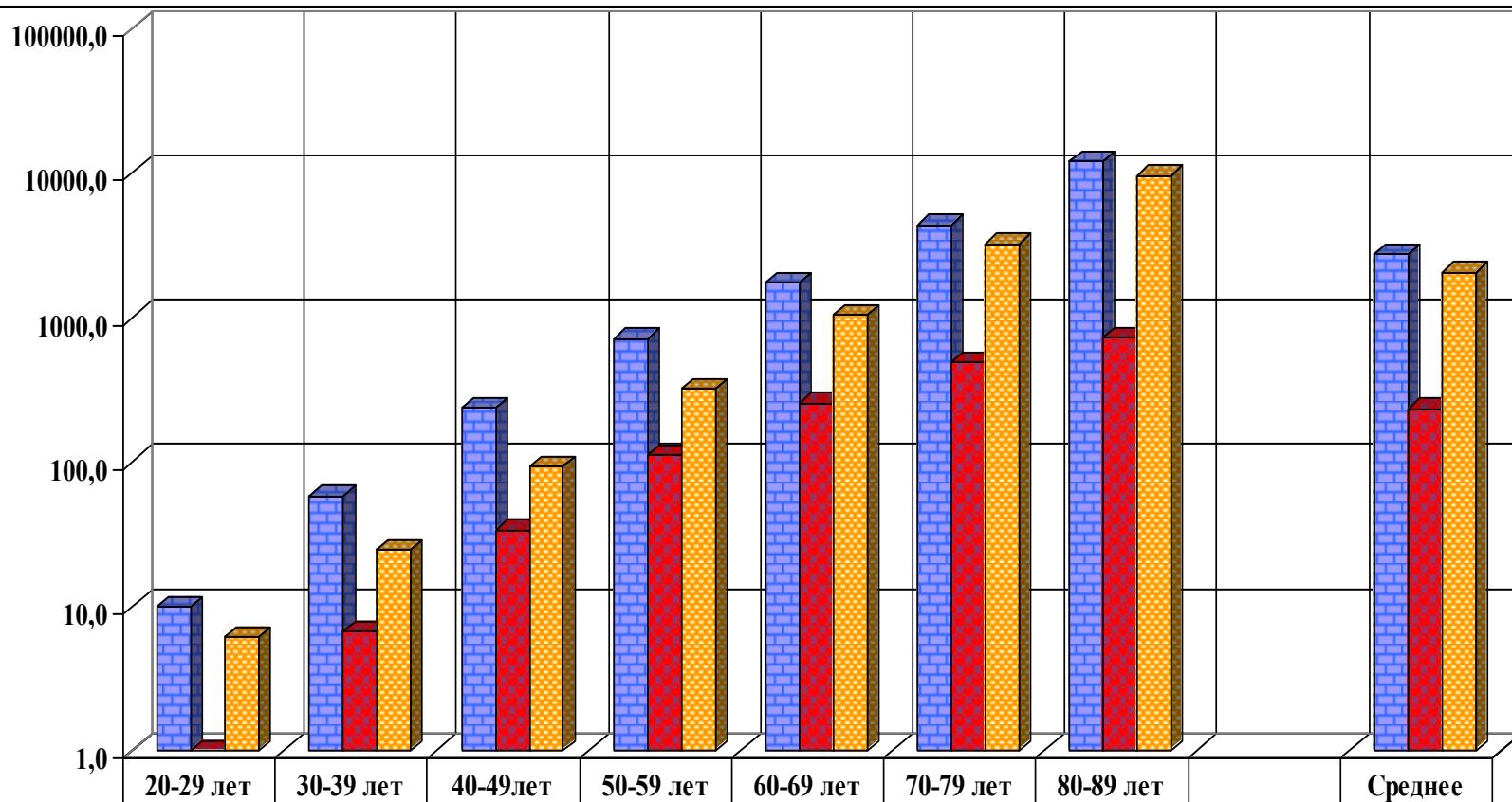
Структура показателя смертности от ИМ, ИБС и ЦВБ на 100000 населения



Структура показателя смертности от ИМ, ИБС и ЦВБ с учетом возраста на 100000 населения

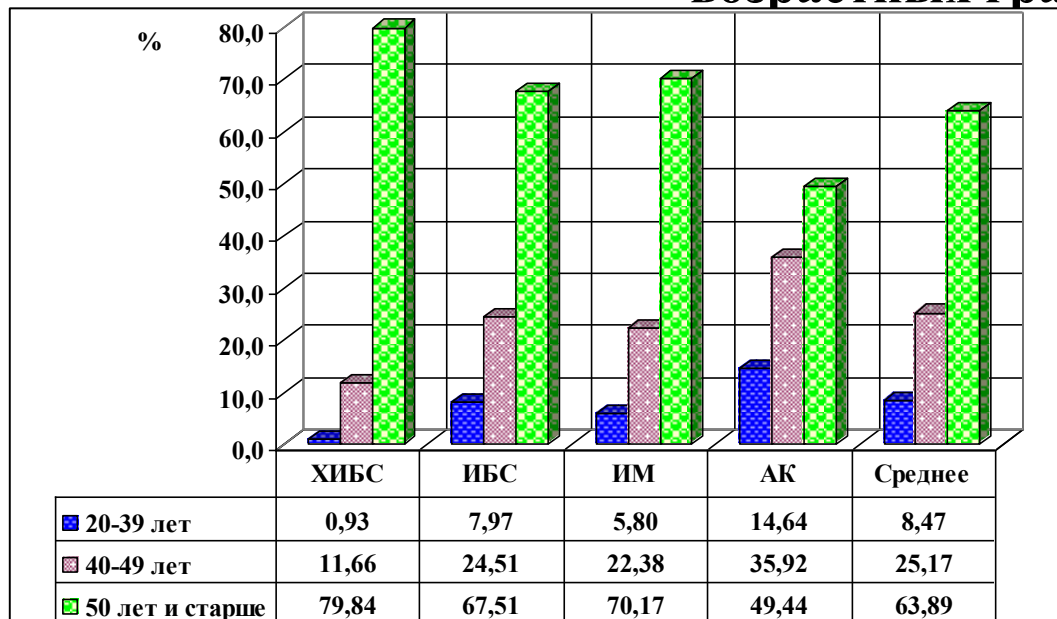


Возрастные показатели смертности от ИМ, ИБС и ЦВБ на 100000 взрослого населения соответствующего возраста (логшкала)



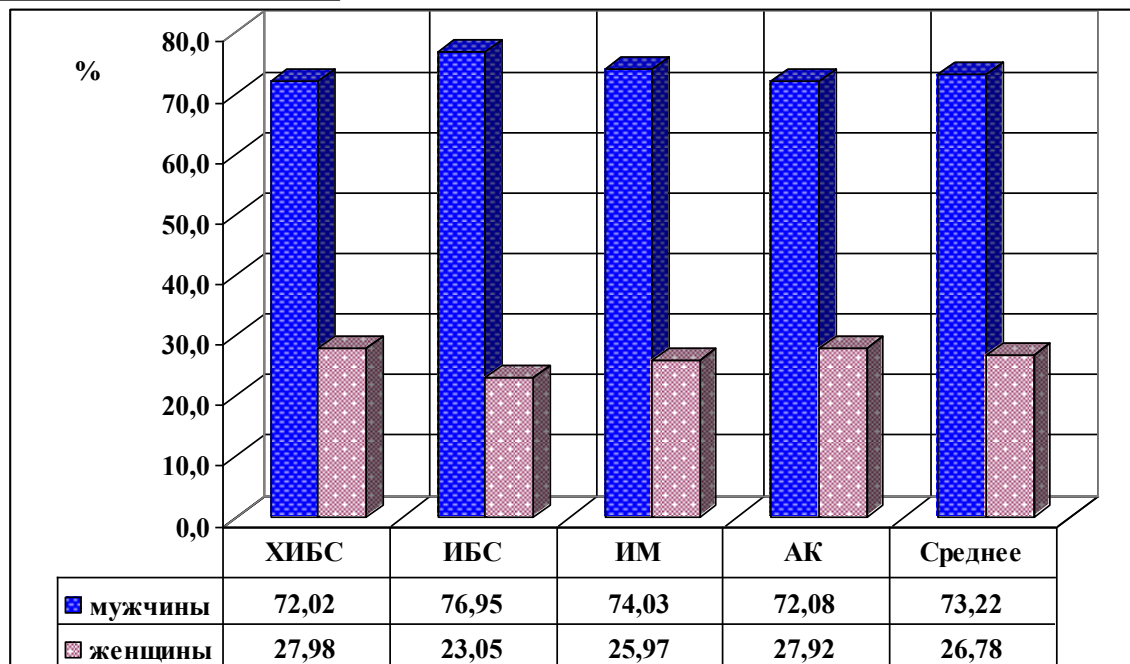
	20-29 лет	30-39 лет	40-49 лет	50-59 лет	60-69 лет	70-79 лет	80-89 лет	Среднее
■ ИБС	10,0	58,5	237,5	712,7	1729,1	4373,5	12032,9	2736,3
■ ОИ+ПИМ	1,0	6,8	34,1	111,3	255,2	491,0	728,7	232,6
■ ЦВБ	6,2	24,9	93,7	319,9	1033,6	3251,3	9586,3	2045,1

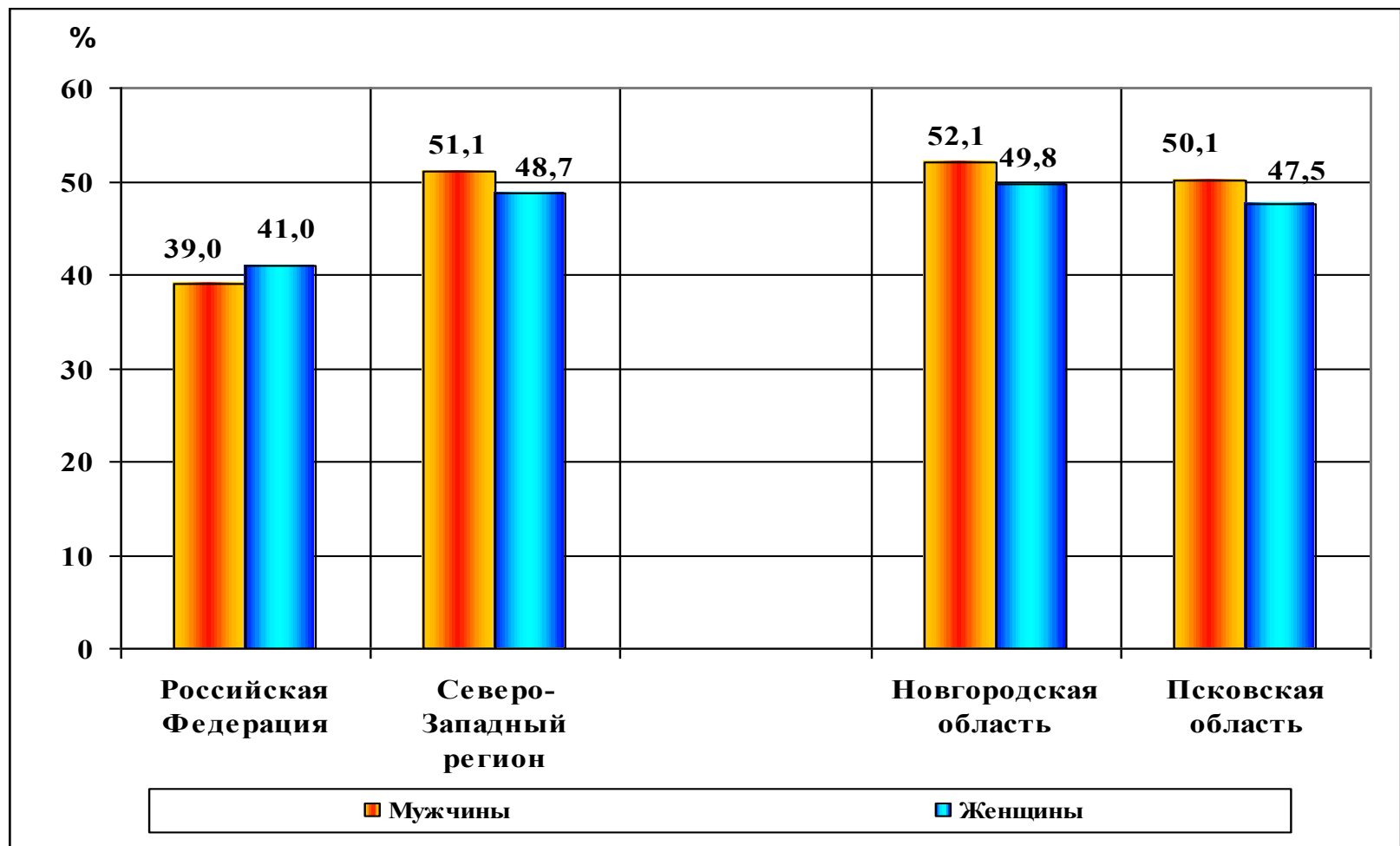
Характеристика структуры причин смерти от БСК с учетом возрастных градаций



С учетом возраста

С учетом пола





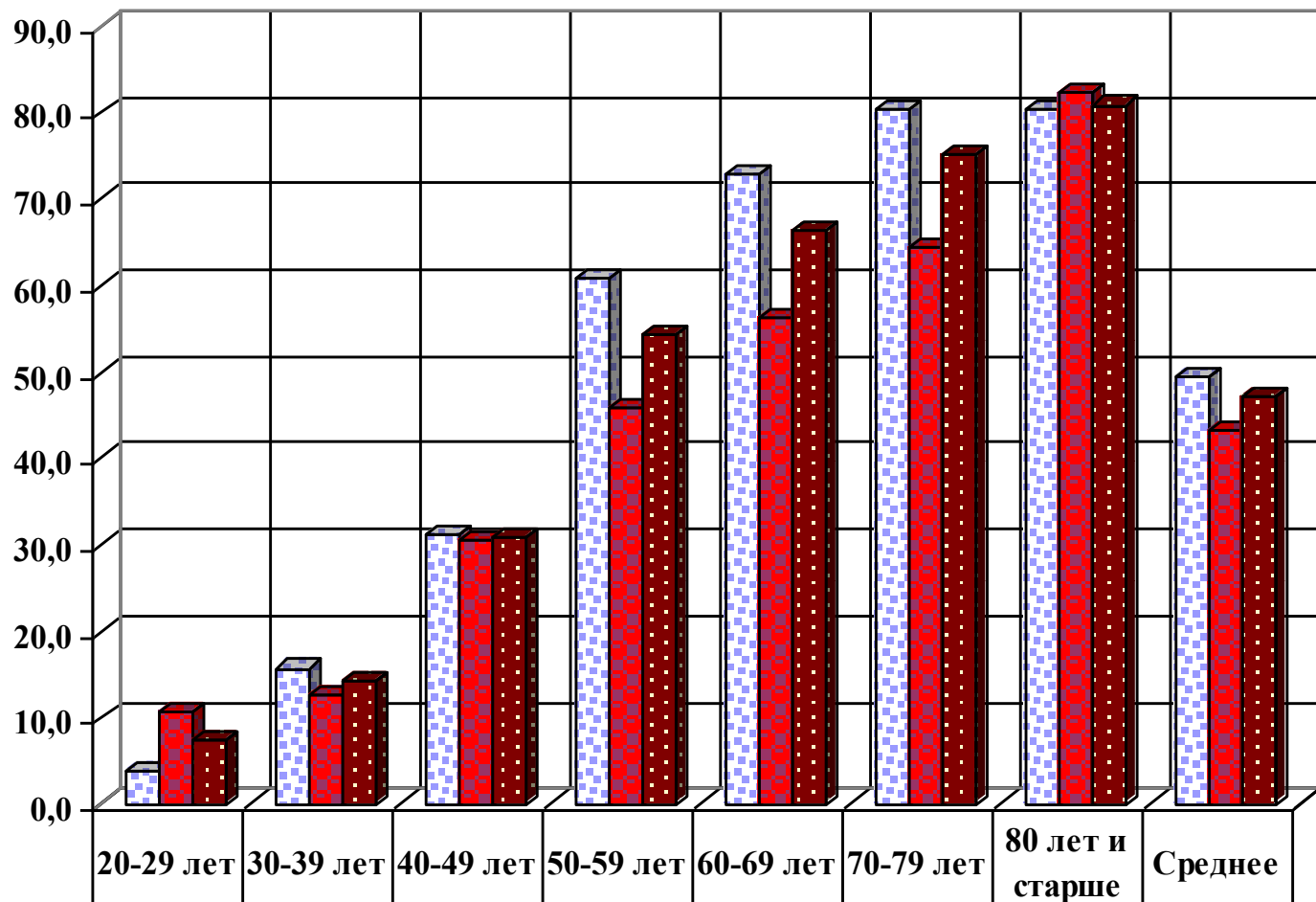
Характеристика распространенности АГ с учетом гендерных особенностей

Распространенность и смертность от болезней, характеризующихся повышенным кровяным давлением (на 100 тыс. населения)

Анализируемые показатели	Северо-Западный федеральный округ		РФ
	Новгородская обл.	г. Санкт-Петербург	
Распространенность от болезней, характеризующиеся повышенным кровяным давлением	16 217,00	11 685,00	9 324,70

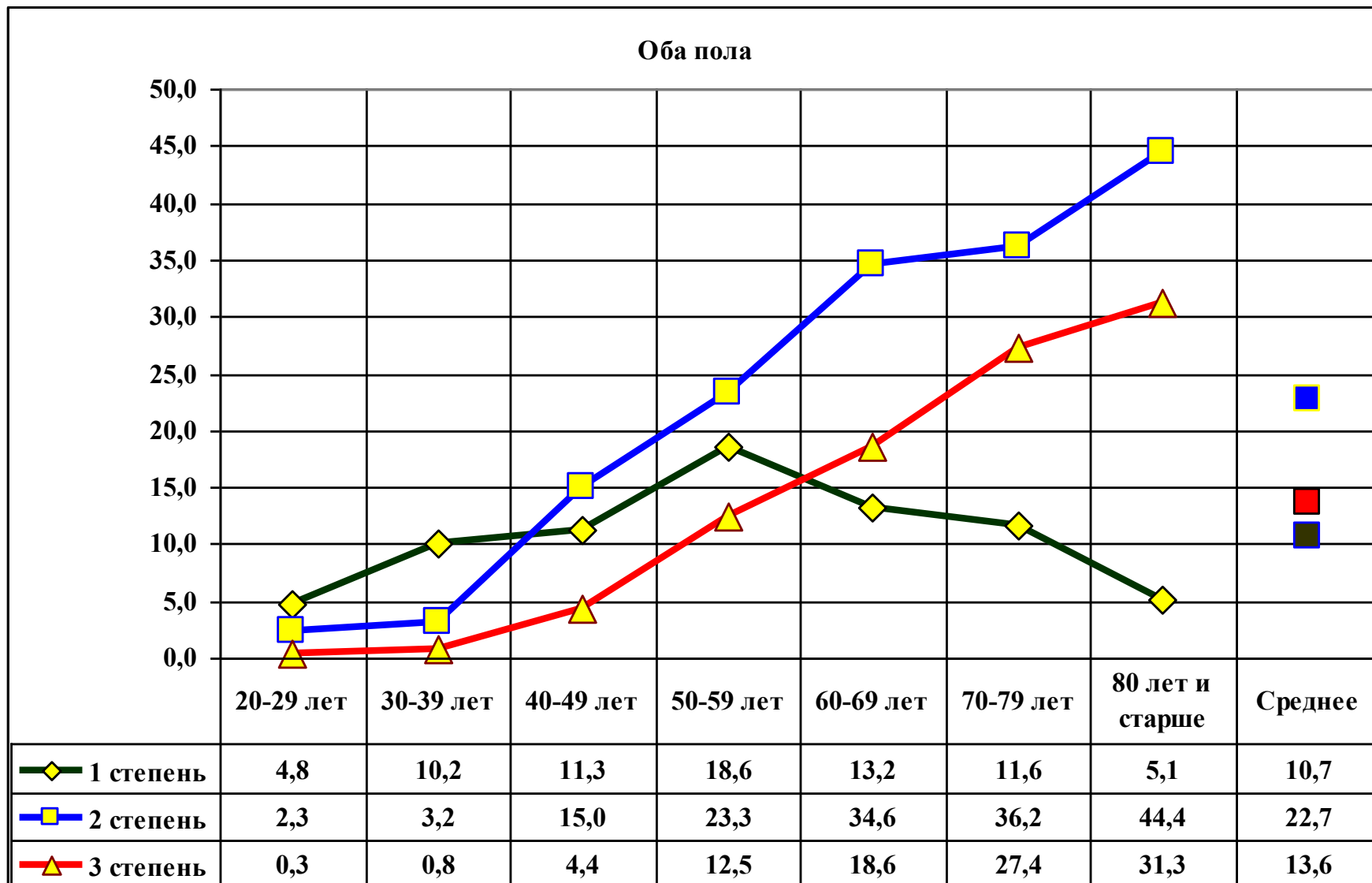
Анализируемые показатели	Новгородская обл.		СЗФО		РФ	
	Муж.	Жен.	Муж.	Жен.	Муж	Жен.
Смертность лиц трудоспособного возраста от болезней системы кровообращения	639,0	161,1	489,7	112,4	234,1	82,5

Характеристика частоты распространения АГ среди населения по результатам выборочного исследования 2012-2013 годов



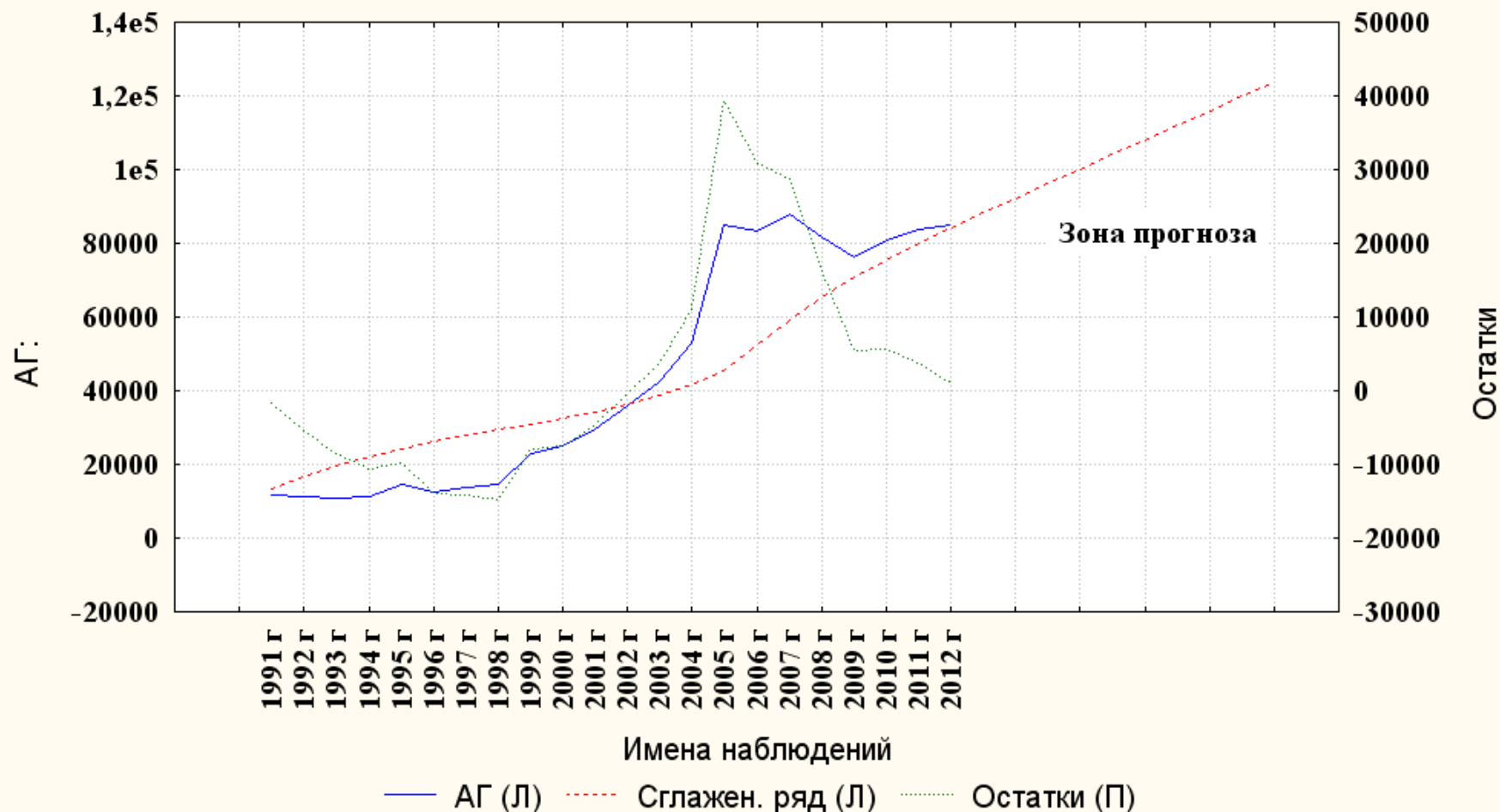
Женщины	3,9	15,7	31,1	60,8	72,9	80,3	80,5	49,3
Мужчины	10,6	12,7	30,4	45,8	56,3	64,5	82,2	43,2
Оба пола	7,4	14,2	30,8	54,4	66,5	75,2	80,8	47,0

Характеристика частоты распространения АГ среди населения по результатам выборочного исследования 2012-2013 годов



Прогноз частоты распространности АГ среди населения по результатам выборочного исследования 2012-2013 годов

Эксп. сглажив.: $S0=9872$, $T0=3501$,
 Лин. тренд, нет сезон. ; Альфа=,100 Гамма=,100
 АГ

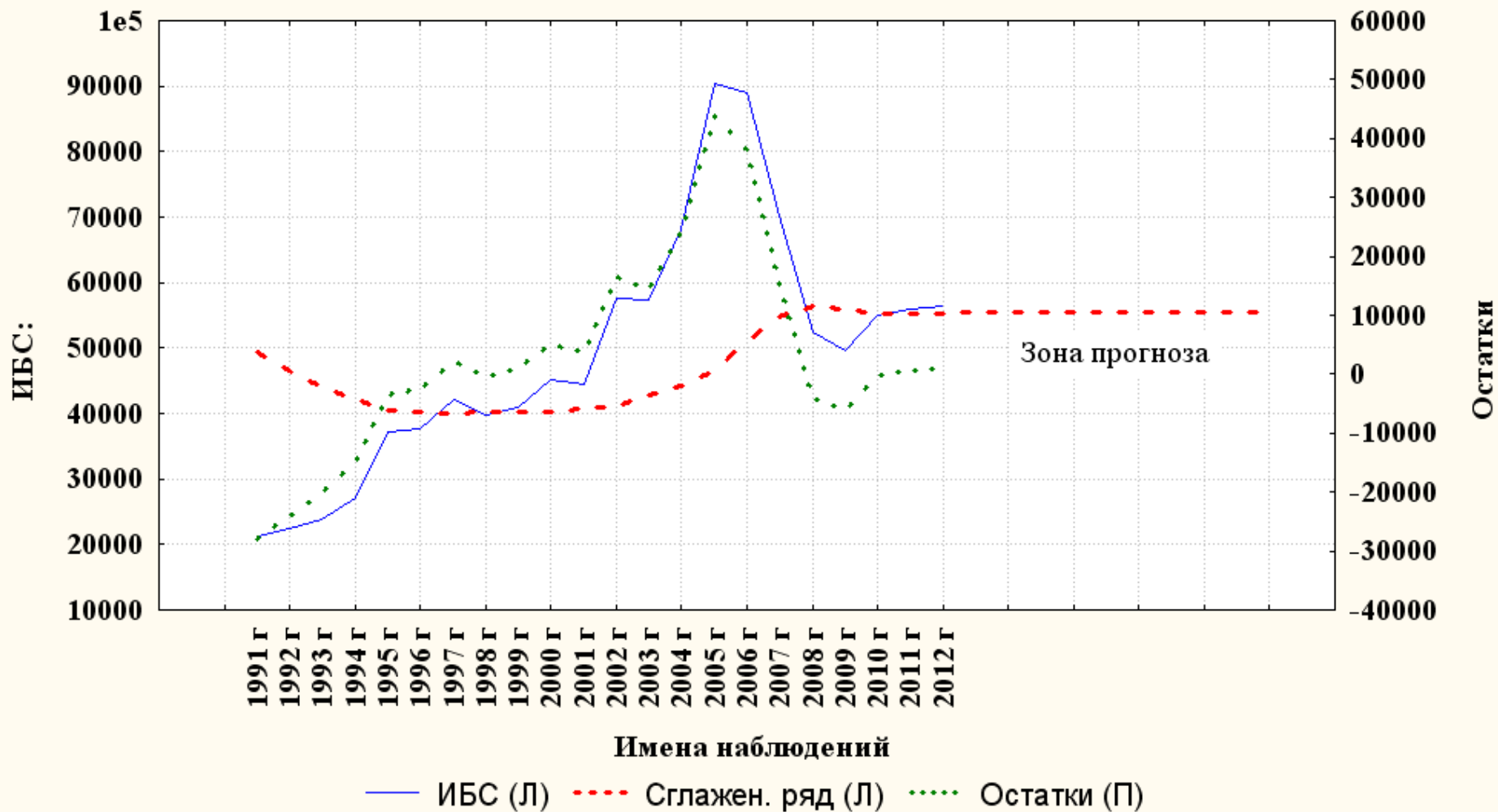


Прогноз частоты распространности ИБС среди населения по результатам выборочного исследования 2012-2013 годов

Экспоненц. сглаживание: $S0=493E2$

Без тр., нет сезон. ; Альфа=,100

ИБС

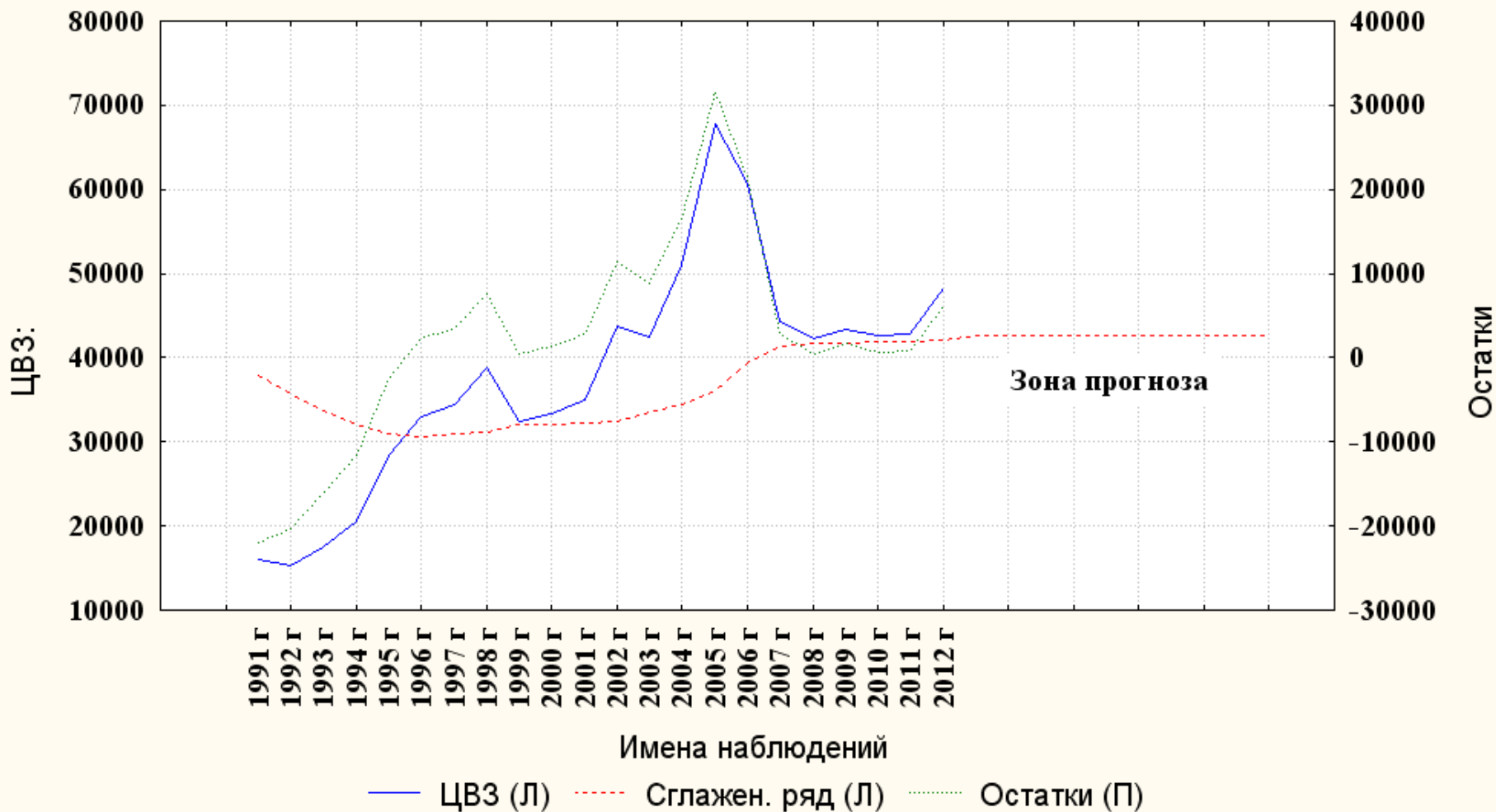


Прогноз частоты распространности ЦВЗ среди населения по результатам выборочного исследования 2012-2013 годов

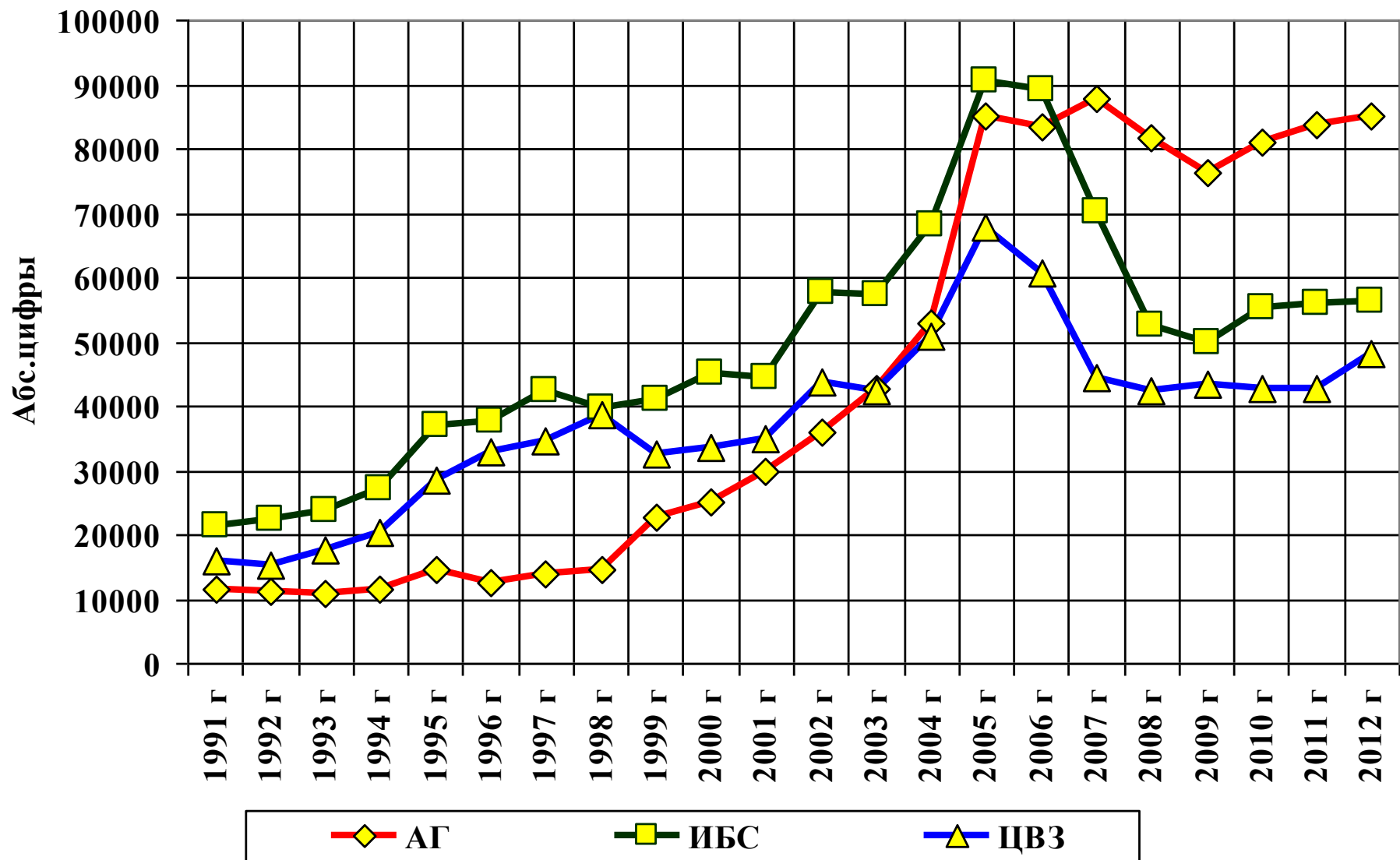
Экспоненц. сглаживание: $S0=379E2$

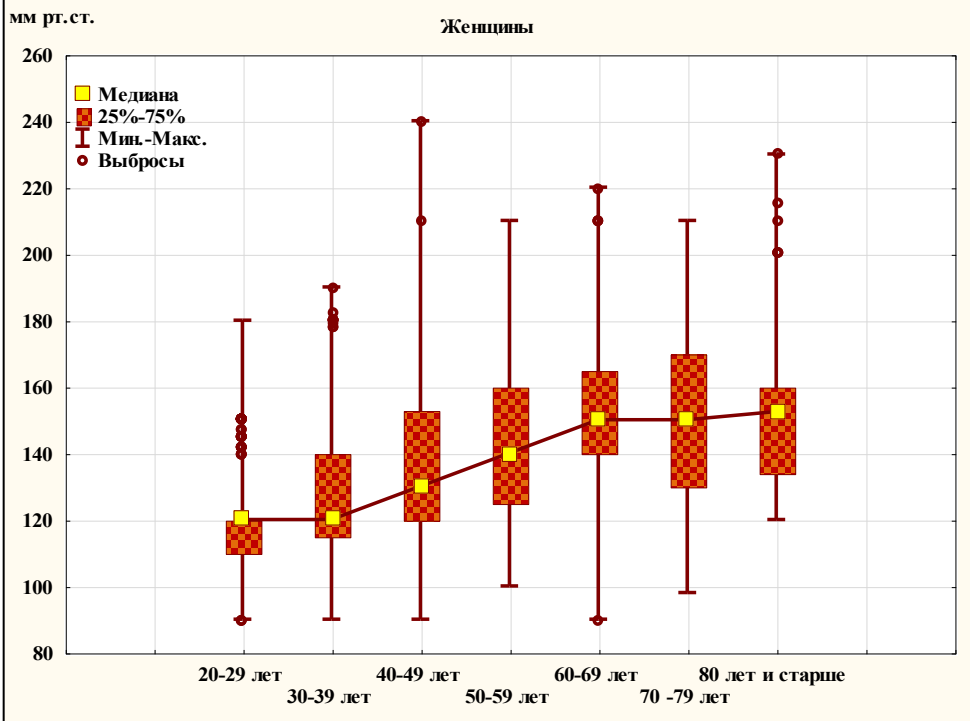
Без тр., нет сезон. ; Альфа=,100

ЦВЗ



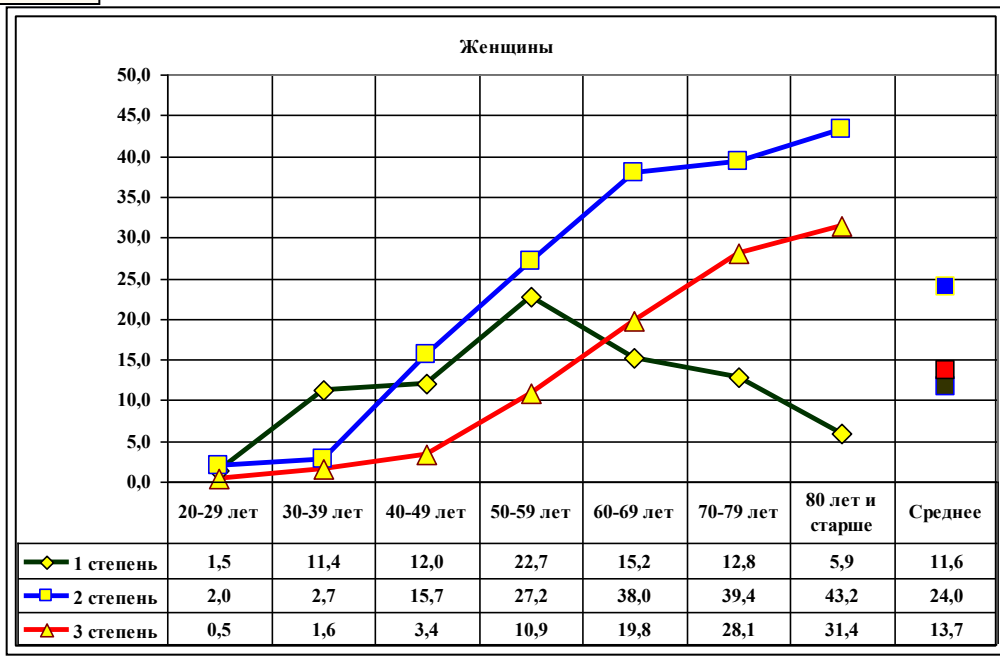
Характеристика динамики заболеваемости АГ, ИБС и ЦВЗ





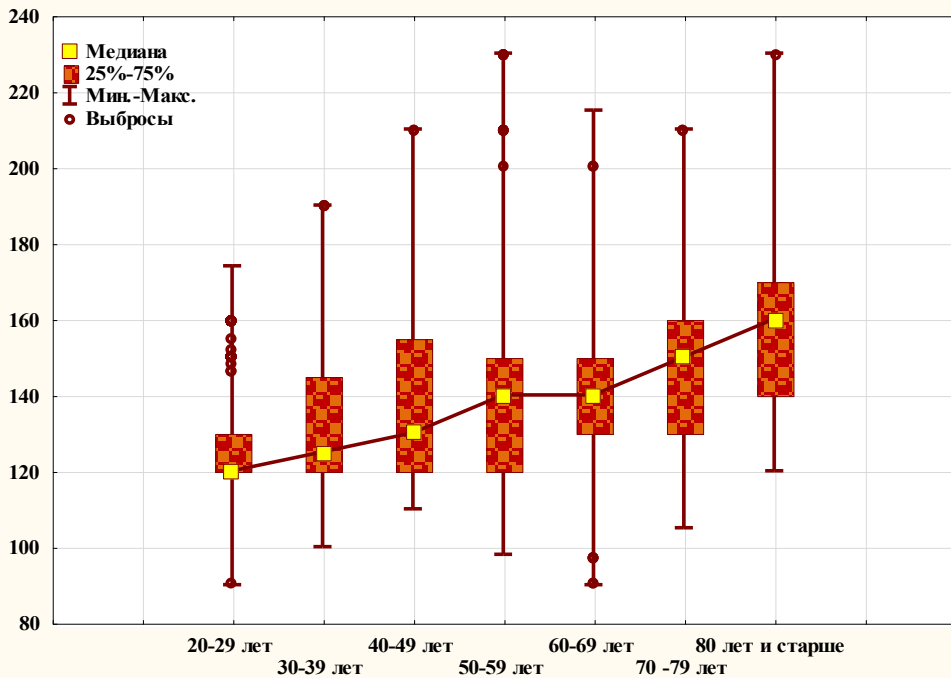
Характеристика величины интерквартильного размаха САД среди женщин с учетом возрастных групп

Характеристика распространенности АГ среди женщин с учетом степеней



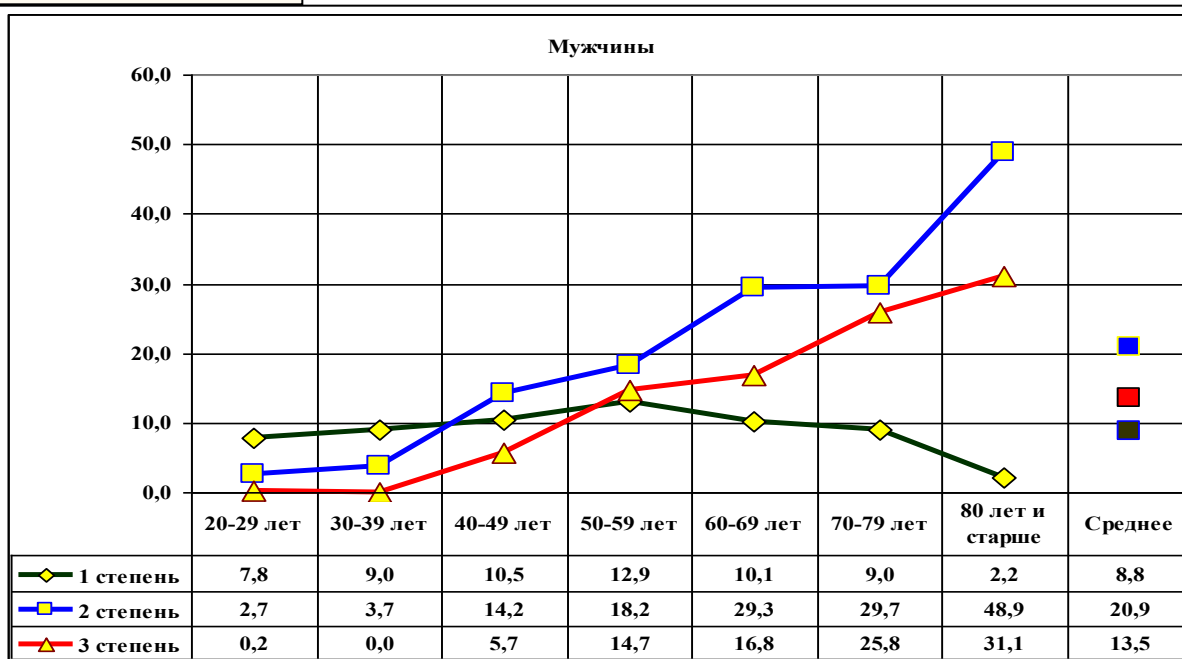
мм рт.ст.

Мужчины



Характеристика величины интерквартильного размаха САД среди мужчин с учетом возрастных групп

Характеристика распространенности АГ среди мужчин с учетом степеней



Расчетная численность осложнений АГ (ОНМК) среди населения (М÷М)

	30-39 лет		40-49 лет		50-59 лет		60-69 лет		70 лет и старше		Всего	
	1	2	19	25	88	107	305	356	1268	1438	1681	1927
Женщины	1	2	19	25	88	107	305	356	1268	1438	1681	1927
Мужчины	1	2	18	26	71	91	174	215	388	477	652	811
Итого											2333	2738

**РЕЗУЛЬТАТЫ ВЫБОРОЧНОГО ИССЛЕДОВАНИЯ 2012 ГОДА
ПО ОЦЕНКЕ ЧАСТОТЫ РАСПРОСТРАНЕННОСТИ ИМ СРЕДИ НАСЕЛЕНИЯ НОВГОРОДСКОЙ
ОБЛАСТИ
ИТОГОВЫЕ ДАННЫЕ**

Доверительный интервал Min ÷ Max (абсолютные значения в пересчете на население)

Мужчины	30-39 лет		40-49 лет		50-59 лет		60-69 лет		70 -79 лет		80 лет и старше		Сумма	
	1 ИМ	279	1524	3283	5993	5351	8637	2487	5240	1883	4045	296	1485	17218
2 ИМ	0	0	-23	829	1318	3344	-36	1066	-35	853	-112	507	2501	5127
3 ИМ	0	0	-100	504	-28	838	0	0	0	0	0	0	85	1152
Итого	279	1524	3160	7326	6642	12820	2451	6306	1848	4898	184	1992	19804	29267

Женщины	30-39 лет		40-49 лет		50-59 лет		60-69 лет		70 -79 лет		80 лет и старше		Сумма	
	1 ИМ	327	1506	1878	3926	1537	3457	1635	3560	4944	7782	1604	3430	15244
2 ИМ	0	0	-78	478	-78	478	530	1868	65	945	355	1532	1953	4109
3 ИМ	0	0	0	0	0	0	0	0	0	0	1166	2819	1060	2779
Итого	327	1506	1800	4404	1459	3935	2165	5428	5009	8727	3125	7782	18256	27203

**РЕЗУЛЬТАТЫ ВЫБОРОЧНОГО ИССЛЕДОВАНИЯ 2012 ГОДА
ПО ОЦЕНКЕ ЧАСТОТЫ РАСПРОСТРАНЕННОСТИ ИБС СРЕДИ НАСЕЛЕНИЯ НОВГОРОДСКОЙ ОБЛАСТИ
ИТОГОВЫЕ ДАННЫЕ**

Доверительный интервал Min ÷ Max (абсолютные значения в пересчете на население)

Мужчины	30-39 лет		40-49 лет		50-59 лет		60-69 лет		70-79 лет		80 лет и старше		Сумма	
	1 ф.к.	2 ф.к.	1 ф.к.	2 ф.к.	1 ф.к.	2 ф.к.	1 ф.к.	2 ф.к.	1 ф.к.	2 ф.к.	1 ф.к.	2 ф.к.	1 ф.к.	2 ф.к.
1 ф.к.	2088	4206	6199	9263	11172	14870	6463	9202	4757	7079	645	1788	36495	43532
2 ф.к.	0	0	275	1402	1121	2830	994	2586	991	2542	31	780	5256	8463
3 ф.к.	0	0	0	0	-13	731	0	0	-96	273	-82	407	159	1175
СП	2325	4526	2750	5074	3881	6535	1830	3765	1136	2751	312	1310	16469	21639
Всего	4413	8732	9224	15739	16162	24966	9287	15553	6787	12645	906	4285	58380	74809

Женщины	30-39 лет		40-49 лет		50-59 лет		60-69 лет		70- 79 лет		80 лет и старше		Сумма	
	1 ф.к.	2 ф.к.	1 ф.к.	2 ф.к.	1 ф.к.	2 ф.к.	1 ф.к.	2 ф.к.	1 ф.к.	2 ф.к.	1 ф.к.	2 ф.к.	1 ф.к.	2 ф.к.
1 ф.к.	2009	4101	4907	7799	5677	8785	8656	11959	16150	19799	2406	4473	46305	54241
2 ф.к.	163	1173	348	1548	2473	4758	857	2407	3471	5989	1051	2653	11373	15847
3 ф.к.	0	0	0	0	0	0	0	0	-47	615	83	975	266	1401
СП	1928	3990	2230	4408	5267	8291	3780	6356	2722	5035	1790	3679	25553	31849
Всего	4100	9265	7485	13755	13417	21834	13293	20722	22296	31437	5330	11781	83496	103337

Благодарю за внимание