



Федеральное бюджетное учреждение науки  
«Екатеринбургский медицинский - научный центр профилактики и охраны  
здоровья рабочих промпредприятий»

Федеральной службы по надзору в сфере защиты прав потребителей и благополучия человека

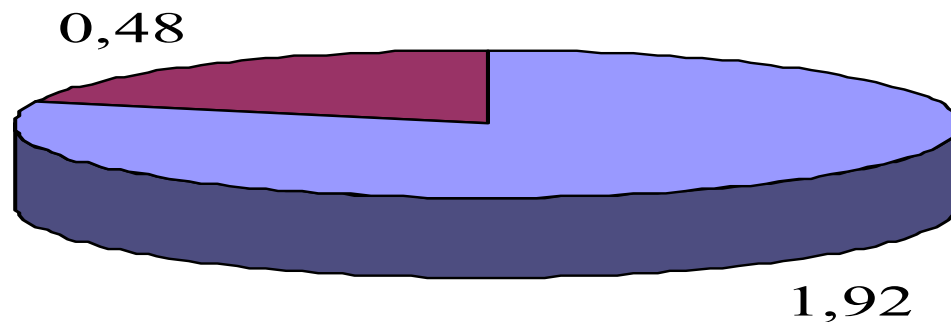
# Инновационные подходы по профилактике профессиональной заболеваемости на предприятиях Свердловской области

Гурвич В.Б., Плотко Э.Г., Газимова В.Г., Милованкина Н.О., Жовтяк Е.П.,  
Шастин А.С., Пироговский М.Л., Рослый О.Ф., Рузаков В.О.

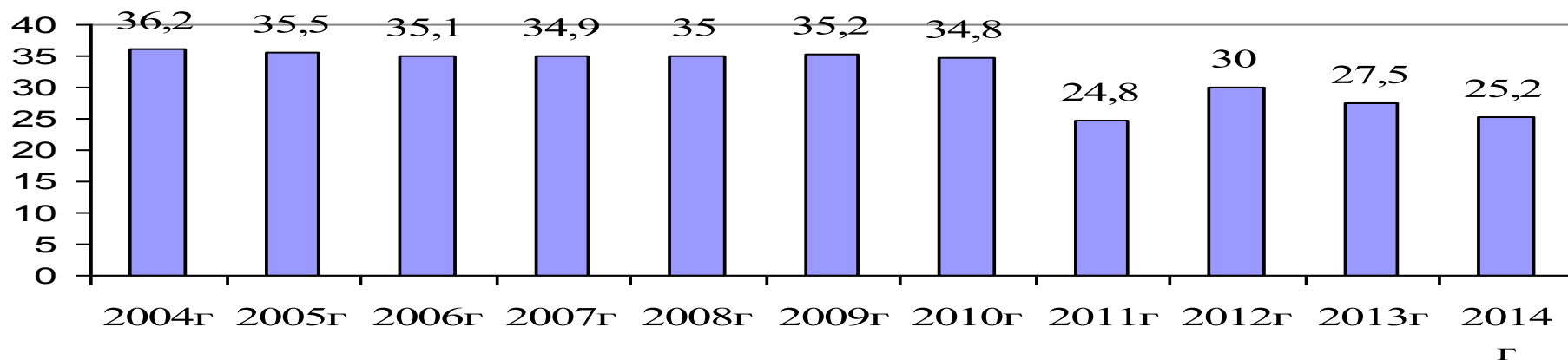


# Общая характеристика работающего населения Свердловской области

(по данным Управления Роспотребнадзора по Свердловской области)



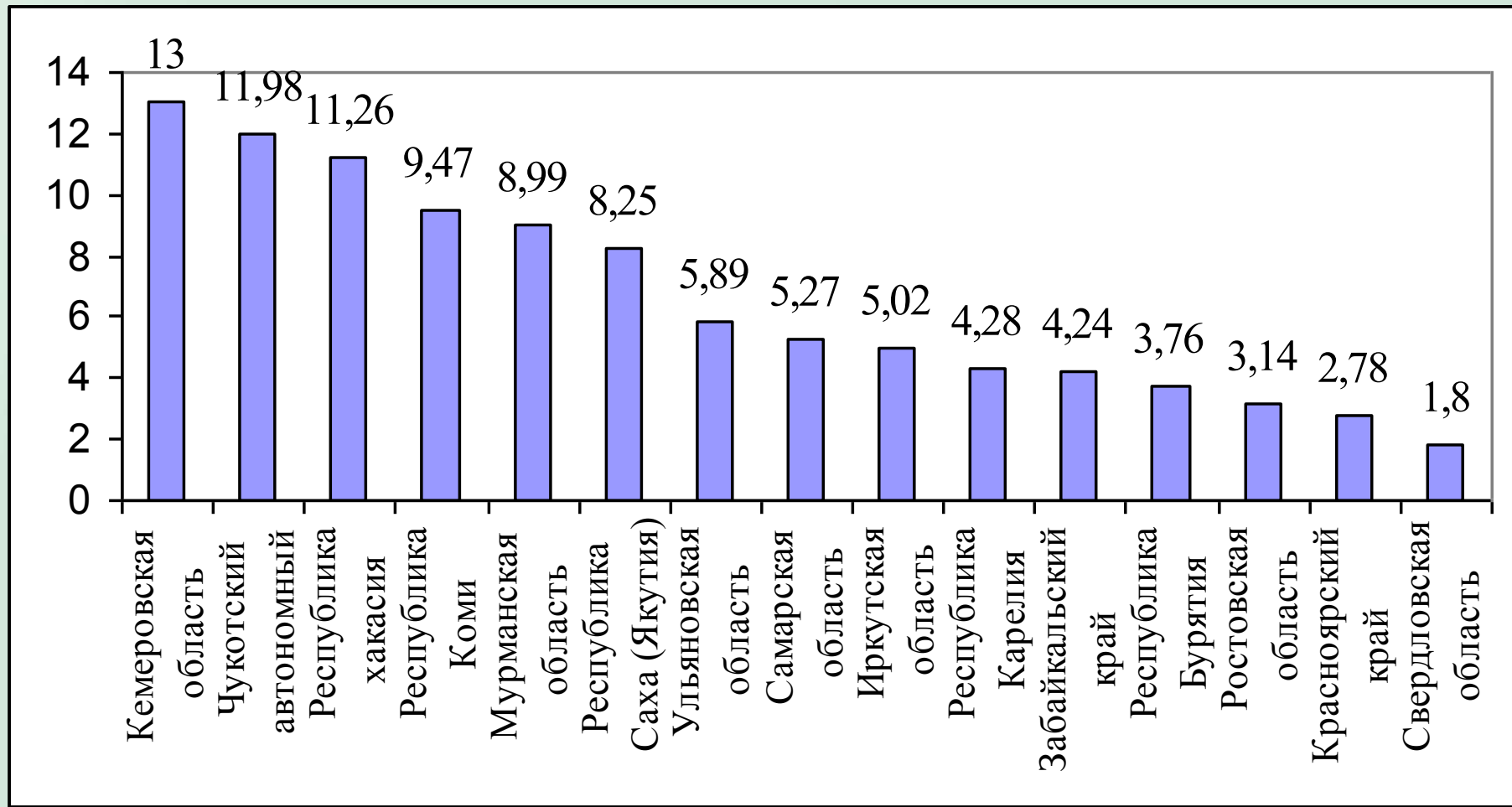
- численность занятого населения (млн. чел.)
- из них, занято во вредных условиях труда (млн. чел.)



- Процент рабочих мест с неудовлетворительными условиями труда

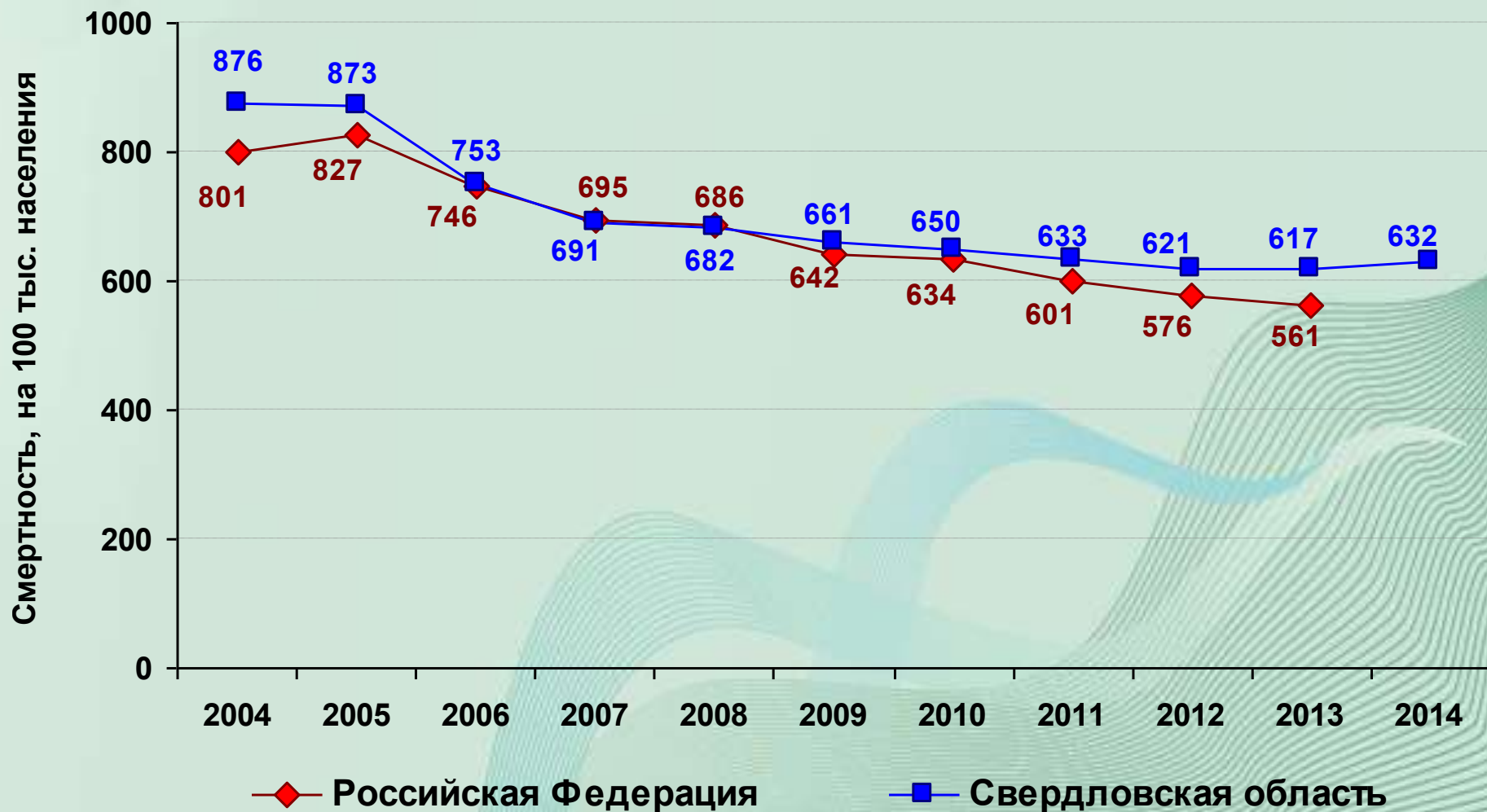


# Распределение субъектов РФ по уровню профзаболеваемости в 2014 году (на 10 000 работников) (данные Роспотребнадзора)





## Динамика показателя смертности населения в трудоспособном возрасте по Российской Федерации и Свердловской области (на 100 тыс. человек)





## **Система медицины труда в Свердловской области**

Постановление Правительства СО от 02.02.2004 г. № 73-ПП «Развитие медицины труда в Свердловской области на 2004-2015 гг.»; Постановление Правительства СО от 16.02.2005 г. № 111-ПП «Об утверждении Плана мероприятий по реализации Концепции «Развитие медицины труда в Свердловской области на 2004-2015 гг.»»

**Подготовлен проект Постановления СО «Развитие  
медицины труда в Свердловской области на 2016-  
2030 гг.»»**



# Структура профпатологической службы Свердловской области

**ЦЕНТРЫ ПРОФПАТОЛОГИИ**  
(ГБУЗ СО «СОКБ №1», МАУЗ ГКБ №40,  
ФГБУЗ МСЧ № 70-УЦПП имени Ю.А.  
Брусницына ФМБА России)

Медицинские организации,  
участвующие в ПМО (143)

**Министерство  
здравоохранения СО**

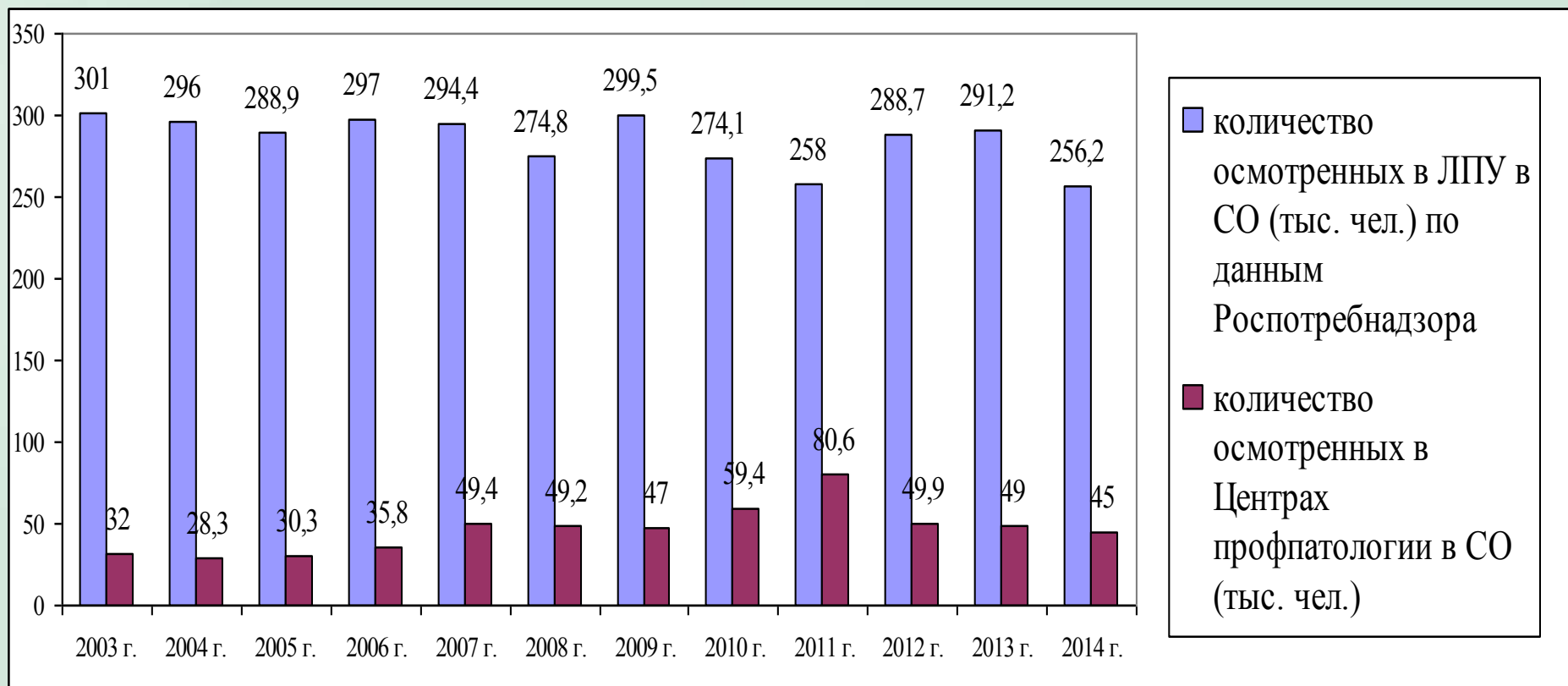
Медсанчасти и ЛОЦы  
Предприятий (13)

Кабинеты профпатологии  
областных МО

**ОБЛАСТНОЙ  
ЦЕНТР  
ПРОФПАТОЛОГИИ**  
(ФБУН  
ЕМНЦ ПОЗРПП  
РОСПОТРЕБНАДЗОРА)

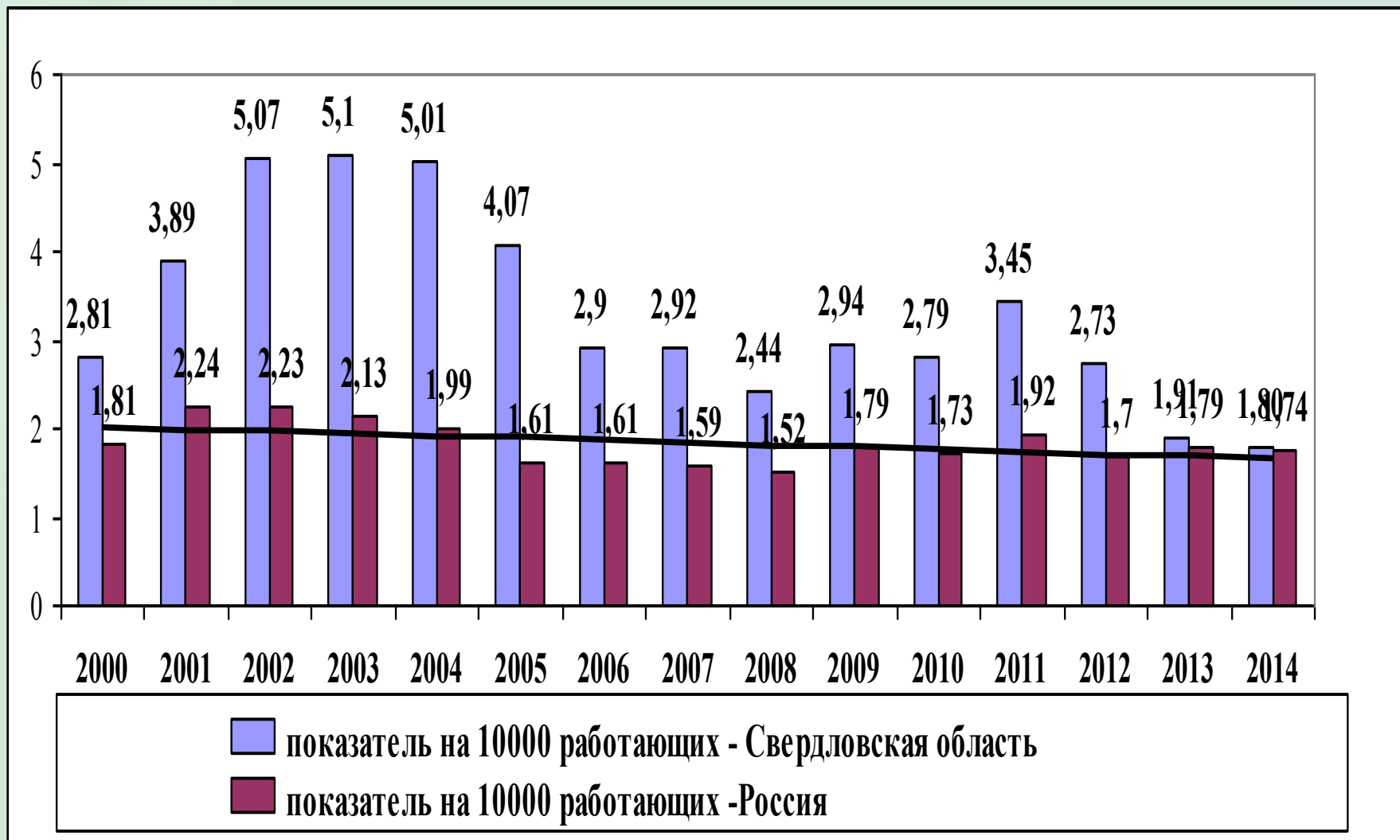


# Количество человек, прошедших ПМО в Свердловской области за период 2003-2014 года



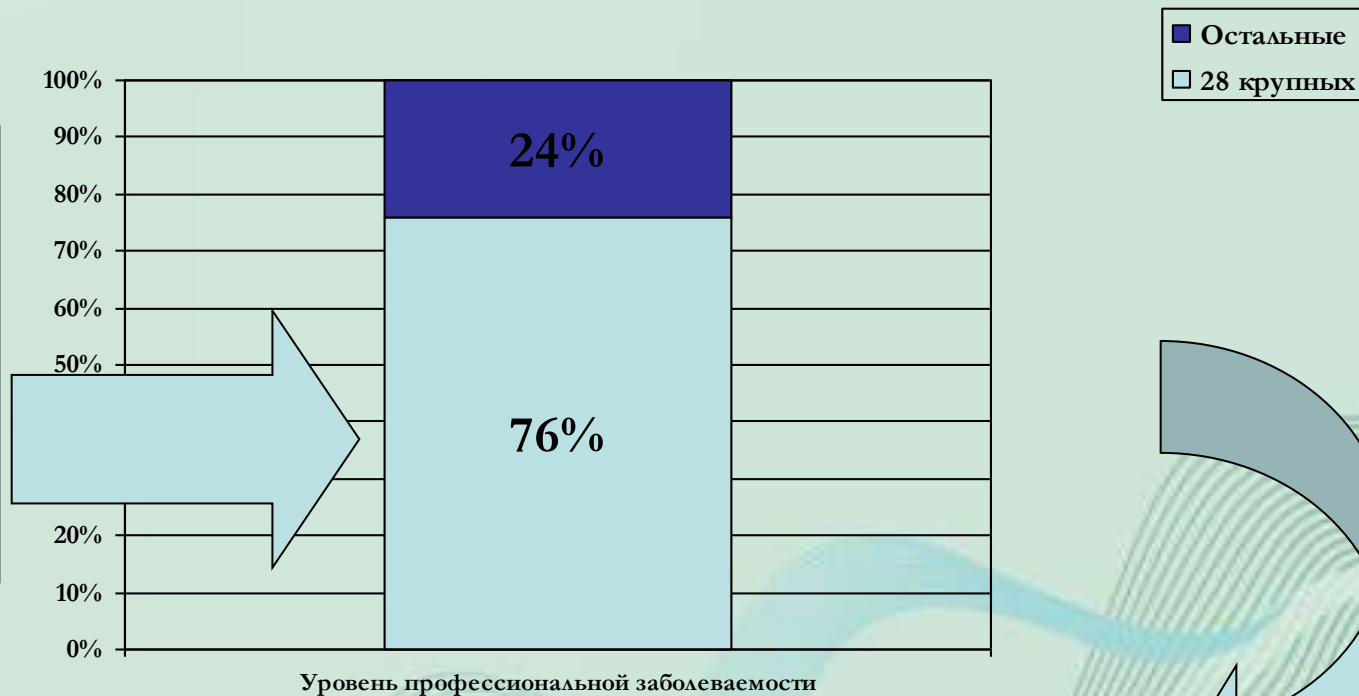


## Уровень профессиональной заболеваемости в Свердловской области 2000-2014 г.г.





# Приоритетные предприятия, определяющие профессиональную заболеваемость



**РУСАЛ,  
«Евраз  
Холдинг» и  
другие.  
Всего 28  
предприятий  
области**

**72,3% расходов регионального отделения Фонда  
социального страхования**

**Страховые выплаты по обязательному социальному страхованию от несчастных  
случаев на производстве и профессиональных заболеваний  
489 126,0 тыс. рублей**

**УПРАВЛЕНИЕ  
ПРОФЕССИОНАЛЬНЫМ РИСКОМ =  
УПРАВЛЕНИЕ ВОЗМОЖНОСТЯМИ И  
РЕСУРСАМИ ДЛЯ ДОСТИЖЕНИЯ  
ДОПУСТИМОГО РИСКА ДЛЯ  
ЗДОРОВЬЯ ОТ ФАКТОРОВ  
ПРОИЗВОДСТВЕННОЙ СРЕДЫ**

**система гигиены труда**

**Совокупность (система) мер и действий  
по управлению риском**

**Политические**

**Социальные**

**Административные**

**Экономические**

**Медико-профилактические**

**Технологические**

**Информирование о рисках**

**Приоритетные  
проблемы в  
состоянии  
здоровья  
трудоспособного  
населения**

**Приоритетн  
ые  
производств  
енные  
факторы  
риска**

**Приоритетные группы  
риска среди работающих**



**2.2.9. СОСТОЯНИЕ ЗДОРОВЬЯ РАБОТАЮЩИХ  
В СВЯЗИ С СОСТОЯНИЕМ ПРОИЗВОДСТВЕННОЙ СРЕДЫ**

**Комплексная программа предупредительных и  
оздоровительных мер по профилактике профессиональных и  
производственно-обусловленных заболеваний на  
предприятиях с вредными и (или) опасными  
производственными факторами**

**МЕТОДИЧЕСКИЕ РЕКОМЕНДАЦИИ  
МР 2.2.9.001-09**



# Программы управления профессиональными рисками для здоровья работающих во вредных условиях труда

## Задачи:

введение дополнительных условий (периодичности) и показаний к проведению медицинских осмотров в группах риска развития профессиональных заболеваний

персонифицированный учет состояния здоровья и условий труда (ведение личных медицинских книжек и «электронного регистра»), проведение диспансерного наблюдения работающих из групп риска

широкое применение биологических профилактических комплексов и лечебно-оздоровительного питания

реабилитация и оздоровление работающих из группы риска в условиях МСЧ, санаториев - профилакториев и стационаров центров профпатологии



# Реализация программ на приоритетных предприятиях за 4 года:

снизить уровень впервые выявленной профессиональной заболеваемости в Свердловской области более чем в 1,5 раза (с уровня 2,79 случая на 10000 работающих в 2010 году до 1,8 – в 2014 году)

сократить заболеваемость с временной утратой трудоспособности в группах риска работающих во вредных и (или) опасных условиях труда не менее чем на 10 процентов

сократить численность групп риска развития профессиональных заболеваний на этих предприятиях более чем на 9 % (доля работающих во вредных условиях труда сократилась с 34,8 % в 2010 году до 25,2 процента в 2014 году)

Величина предотвращенного экономического ущерба для здоровья работающих за этот период за счет снижения уровня профессиональной заболеваемости и ЗВУТ составила не менее 1,32 млрд. рублей

(более 1,8 рубля предотвращенного ущерба на каждый рубль затрат, направленных на решение задач управления профессиональным риском)



# Оценка профессионального риска

## Идентификация опасности

(выявление потенциально опасных вредных производственных факторов, оценка достаточности и надежности имеющихся данных об уровнях вредных производственных факторов)



## Оценка зависимости «доза-ответ»

(выявление количественных связей между показателями состояния здоровья и уровнями экспозиции вредных производственных факторов)



## Оценка воздействия вредных производственных факторов на работающих

(оценка последствий с помощью систематического мониторинга состояния их здоровья по данным углубленного медицинского осмотра)



## Характеристика профессионального риска



# Идентификация вредных производственных факторов и оценка экспозиции на этапе организации проведения ПМО

В 2014 году проведена экспертиза контингентов и поименных списков лиц, подлежащих ПМО в Центрах профпатологии по **788** предприятиям

В **92%** случаях (**41377 человек**) результаты экспертизы отрицательные (вредные производственные факторы представлены в неполном объеме, фактические уровни либо отсутствуют, либо снижены, включены не все категории лиц, подлежащих ПМО в ЦПП)

По результатам экспертизы контингентов и поименных списков лиц, подлежащих ПМО в 2014 году дополнительно на ПМО было направлено в Центры профпатологии более **2500** человек



# Оценка воздействия вредных производственных факторов и характеристика профессионального риска на этапе экспертизы связи заболевания с профессией

В **31% (2545)** случаях профессиональные заболевания  
установлены по результатам дополнительно  
проведенных исследований по условиям труда

В Центрах профпатологии Свердловской области  
за 13 лет установлено **8211**  
случая профессионального заболевания

В Центрах профпатологии Свердловской области за 13 лет (2002-2014 гг.)  
установлено **21685** случая подозрения на профессиональные заболевания.  
(в **66%** случаях информация по условиям труда в СГХ либо отсутствует,  
либо не достаточна и искажена)



## ПРАВИТЕЛЬСТВО СВЕРДЛОВСКОЙ ОБЛАСТИ ПОСТАНОВЛЕНИЕ

22.05.2013 № 666-ПП  
Екатеринбург

### **Об усилении профилактической и реабилитационной работы в связи с высоким риском развития профессиональных и производственно обусловленных заболеваний на предприятиях с вредными и (или) опасными производственными факторами в Свердловской области**

В соответствии со статьей 213 Трудового кодекса Российской Федерации, статьей 34 Федерального закона от 30 марта 1999 года № 52-ФЗ «О санитарно-эпидемиологическом благополучии населения», с целью реализации Концепции «Развитие медицины труда в Свердловской области» на 2004-2015 годы, одобренной постановлением Правительства Свердловской области от 02.02.2004 № 73-ПП «О Концепции «Развитие медицины труда в Свердловской области» на 2004 - 2015 годы», реализации положений областной целевой программы «Совершенствование оказания медицинской помощи населению, предупреждение и борьба с социально значимыми заболеваниями на территории Свердловской области» на 2011-2015 годы, утвержденной постановлением Правительства Свердловской области от 11.10.2010 № 1473-ПП «Об утверждении областной целевой программы «Совершенствование оказания медицинской помощи населению, предупреждение и борьба с социально значимыми заболеваниями на территории Свердловской области» на 2011 - 2015 годы», сохранения и улучшения здоровья работающего населения, повышения экономической эффективности использования средств, направляемых на реализацию профилактических и реабилитационных мероприятий в связи с высоким профессиональным риском, на основании поступивших предложений Управления Федеральной службы по надзору в сфере защиты прав потребителей и благополучия человека в Свердловской области Правительство Свердловской области

#### **ПОСТАНОВЛЯЕТ:**

1. Ввести следующие дополнительные показания к ежегодному проведению периодических медицинских осмотров лиц, занятых на работах с вредными и (или) опасными веществами и производственными факторами, в медицинских организациях, имеющих соответствующую лицензию:

1) показатель профессиональной заболеваемости на предприятии (организации) в течение 5 лет выше среднеобластного показателя – 2,8 случая на 10000 занятого населения;



## Дополнительные показания к ежегодному проведению ПМО

Среднемноголетний показатель профессиональной заболеваемости на предприятии выше среднеобластного (2,8 случая на 10 тыс. работающего населения)

Среднемноголетний показатель профессиональной онкологической заболеваемости на предприятии выше среднеобластного показателя (0,07 на 10 тыс. работающих)

Количество лиц, занятых во вредных условиях труда - более 35% от списочного состава работников предприятия

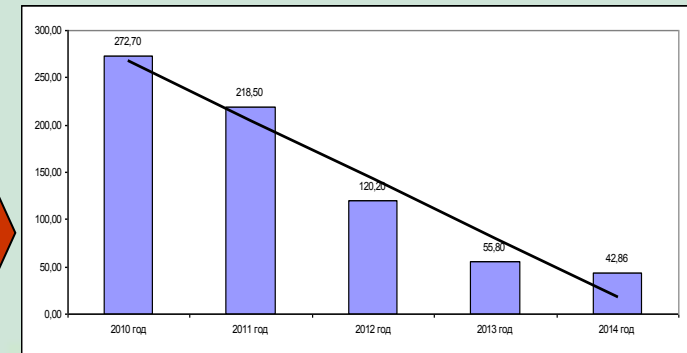
**135**  
приоритетных  
предприятий  
из **6597**,  
состоящих на  
учете в  
Роспотребнад-  
зоре  
Свердловской  
области



# Новые подходы к проведению ПМО, обследованию и реабилитации лиц из группы повышенного риска развития профессиональных заболеваний

Ежегодно в центрах профпатологии проходит ПМО *45-50 тыс.* стажированных работников, занятых во вредных и (или) опасных условиях труда

С 2012 года в условиях стационара центра профпатологии проводится дообследование лиц из группы повышенного риска развития профессионального заболевания, выявленных по результатам ПМО в центрах профпатологии (*более 2 тыс. человек в год*)



почти в 7 раз снизился показатель выявления подозрений на профессиональные заболевания

С 2014 года проводится реабилитационное лечение лиц, из группы повышенного риска развития профзаболевания, выявленных по результатам ПМО с последующей разработкой индивидуальной программы профилактики и реабилитации конкретного работника. Всего в 2014 году прошли реабилитационное лечение в ФБУН ЕМНЦ ПОЗРП Роспотребнадзора *149 человек*



выполнение индивидуальных программ планируется проводить на базе здравпунктов и санаториев-профилакториев предприятий



## **Проблемы по оказанию медицинской помощи работающему населению, занятому во вредных условиях труда**

**Не выполняются медицинские рекомендации по результатам ПМО о необходимости проведения дополнительных консультаций врачей-специалистов, функциональных и лабораторных исследований, которые не входят в стандарт осмотра**

**Не проводится или недостаточно проводится диспансерное наблюдение работников, нуждающихся в нем по результатам ПМО**

**Отсутствуют или недостаточно данных об условиях труда работающих, необходимых для решения связи заболевания с профессией**

**На предприятиях отсутствуют специалисты, способные эффективно отслеживать и управлять вопросами медицинского и гигиенического сопровождения работающих**



# Риск развития метаболического синдрома на 4-х предприятиях горнометаллургической отрасли



от 22,7% до 45,1% от всех рабочих имеют заболевания ССС

от 17,4% до 25,5% от всех рабочих имеют повышенный уровень глюкозы в крови



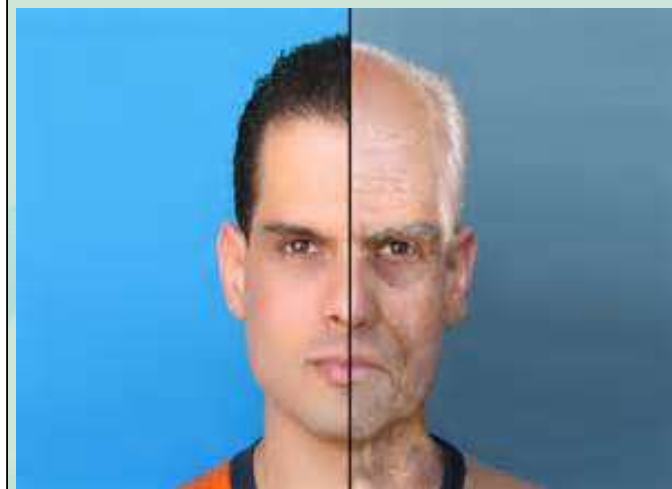
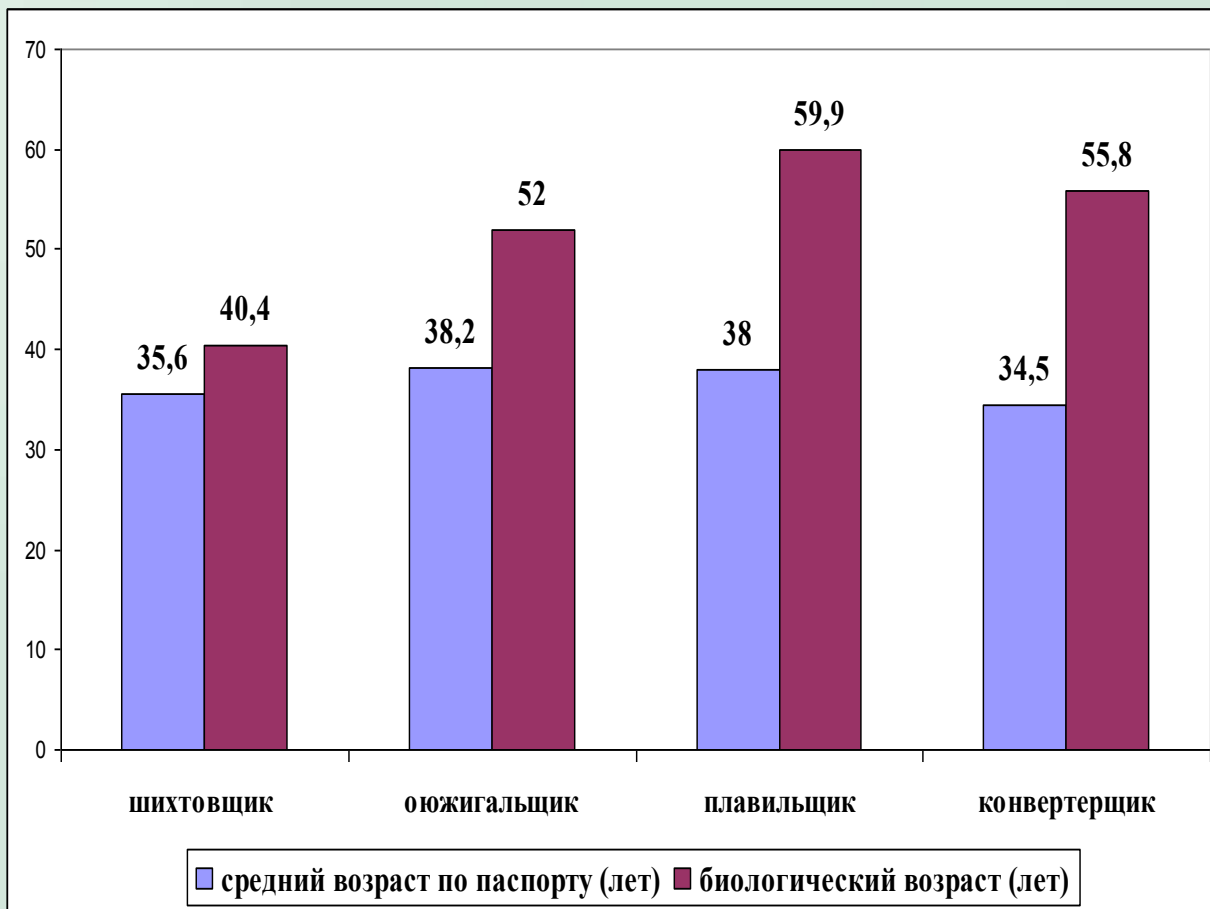
от 37,6 до 46,9% от всех рабочих имеют высокий ИМТ



от 27,7 до 45,2% от всех рабочих имеют повышенный уровень холестерина



## Разница между паспортным и биологическим возрастом у рабочих основных профессий металлургического производства





***Благодарю за внимание!***