



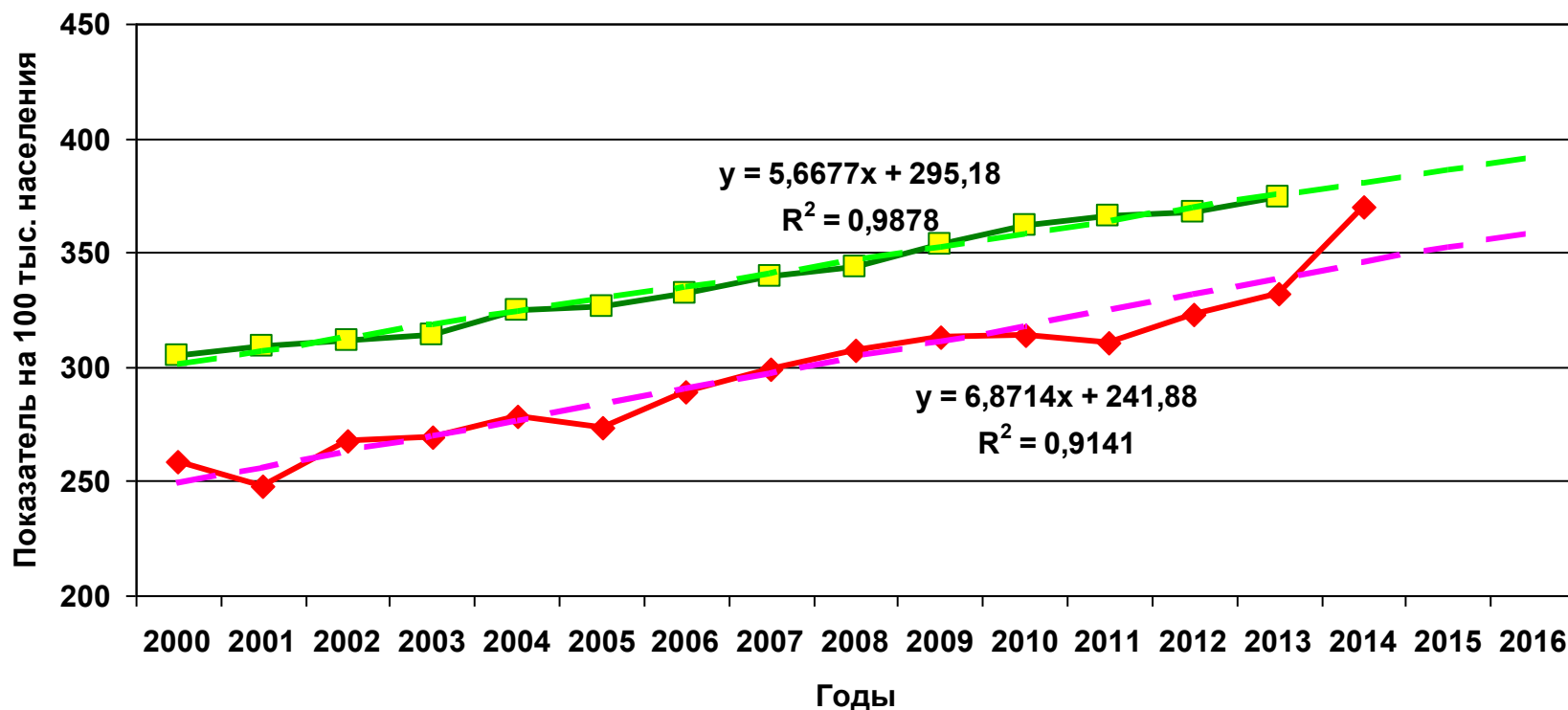
УПРАВЛЕНИЕ ФЕДЕРАЛЬНОЙ СЛУЖБЫ ПО НАДЗОРУ
В СФЕРЕ ЗАЩИТЫ ПРАВ ПОТРЕБИТЕЛЕЙ И БЛАГОПОЛУЧИЯ
ЧЕЛОВЕКА ПО КРАСНОЯРСКОМУ КРАЮ

ОНКОЛОГИЧЕСКАЯ ПРОФЕССИОНАЛЬНАЯ ЗАБОЛЕВАЕМОСТЬ В КРАСНОЯРСКОМ КРАЕ И ОСНОВНЫЕ ФАКТОРЫ, ЕЁ ФОРМИРУЮЩИЕ

Д.В. Горяев, Р.В. Федореев

Иркутск, 2015

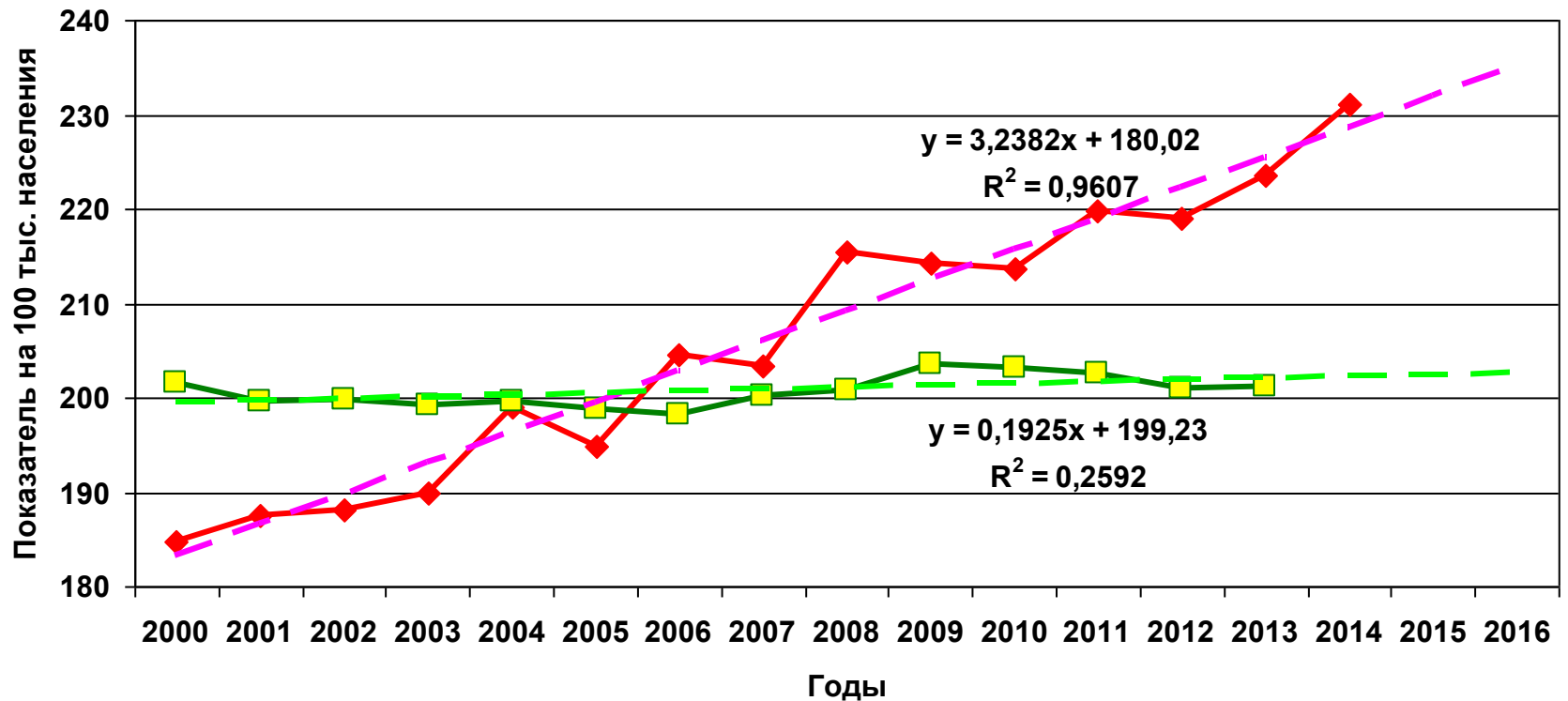
Динамика показателей впервые выявленной заболеваемости злокачественными новообразованиями среди населения Красноярского края (2000-2014 гг.)



Среднегодовой темп прироста онкозаболеваемости в Красноярском крае - 2,36 %, в Российской Федерации - 1,7 %.

Прогноз онкозаболеваемости в Красноярском крае в 2015 году - $351,81 \pm 6,95$ ‰, в 2016 году - $358,68 \pm 7,03$ ‰

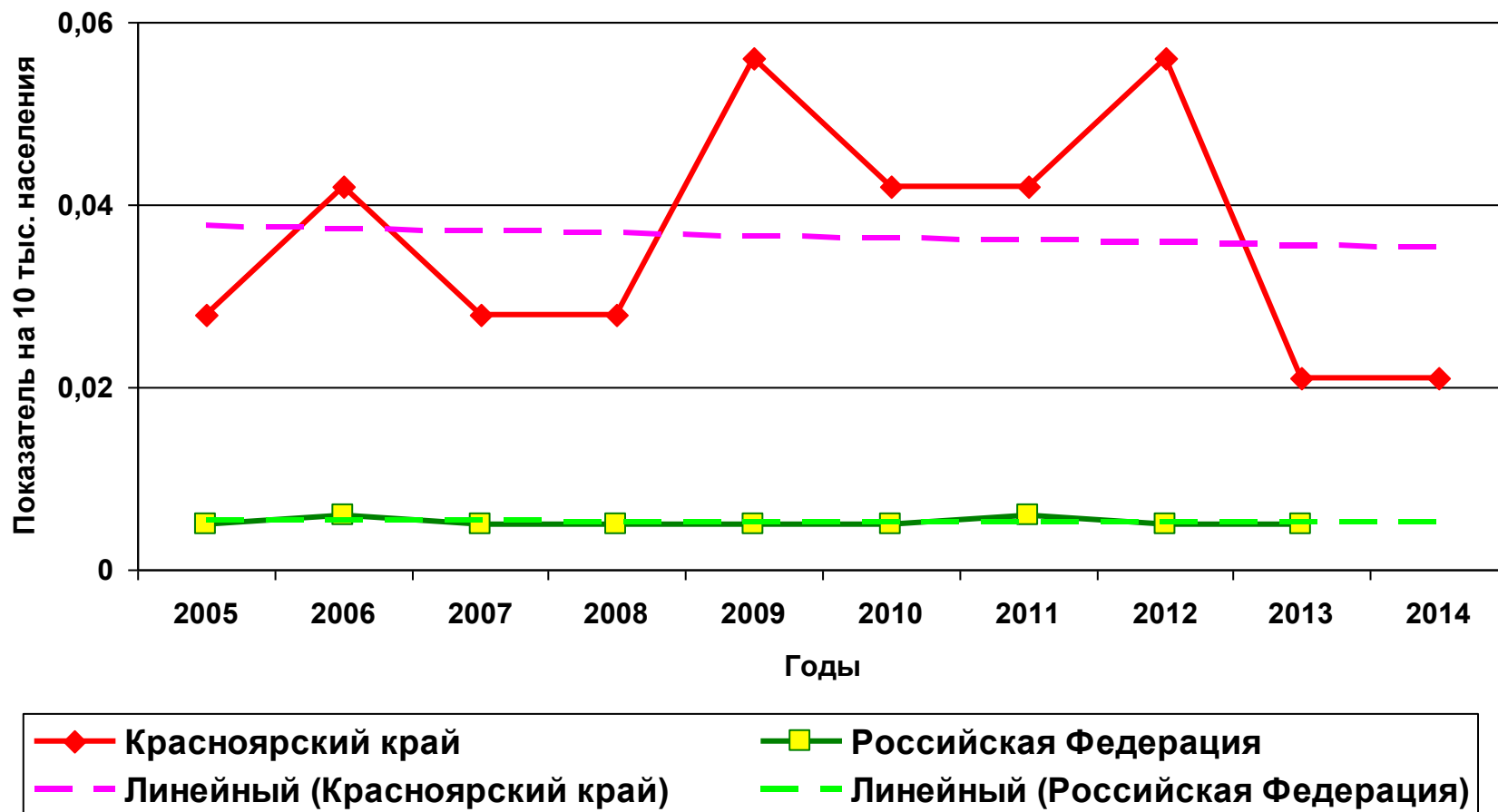
Динамика показателей смертности от злокачественных новообразований среди населения Красноярского края (2000-2014 гг.)



Среднегодовой темп прироста смертности в Красноярском крае - 1,6 %, в Российской Федерации - 0,1 %.

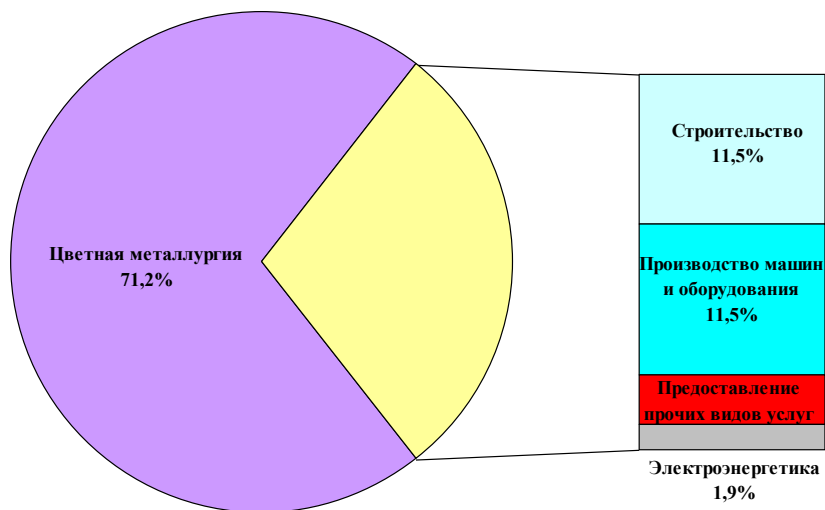
Прогноз смертности в Красноярском крае в 2015 году - $231,82 \pm 5,64$ ‰, в 2016 году - $235,06 \pm 5,69$ ‰

Динамика показателей онкологической профзаболеваемости в Красноярском крае, 2005-2014 гг.

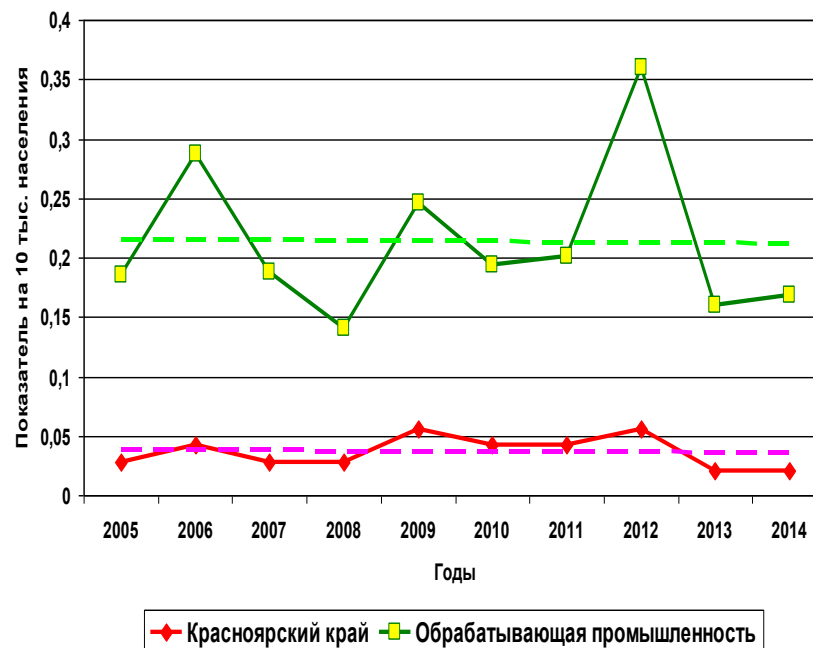


Для расчета показателей использованы данные по среднегодовой численности работающих, занятых в экономике

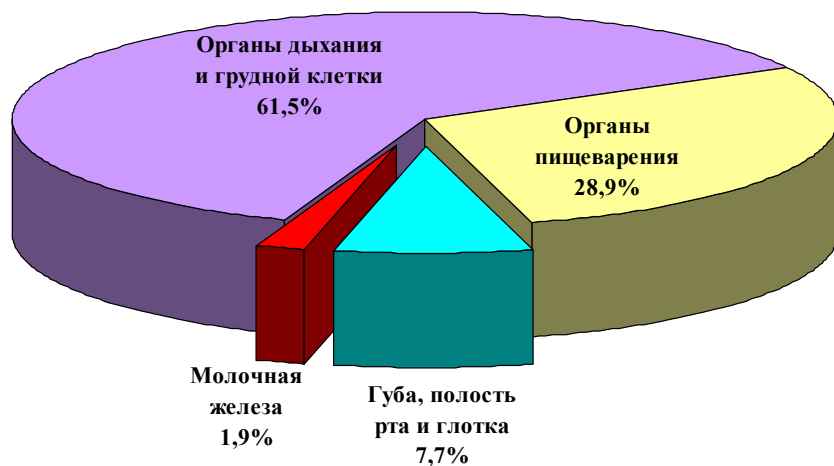
Структура промышленных предприятий Красноярского края с регистрируемой профессиональной онкологической заболеваемостью (суммарно за 2005-2014 гг.)



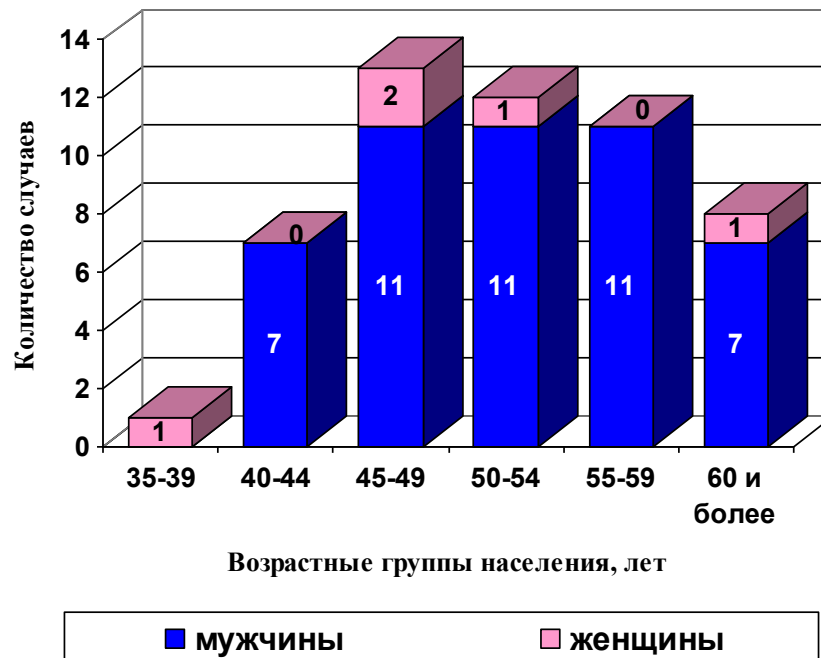
Динамика показателей онкологической профессиональной заболеваемости работающего населения Красноярского края, в т.ч. в обрабатывающей промышленности (суммарно за 2005-2014 гг.)



Структура онкологической профессиональной заболеваемости работающего населения в разрезе локализации патологического процесса (суммарно за 2005-2014 гг.)



Распределение случаев профессиональных онкозаболеваний по половозрастным группам работающих (суммарно за 2005-2014 гг.)

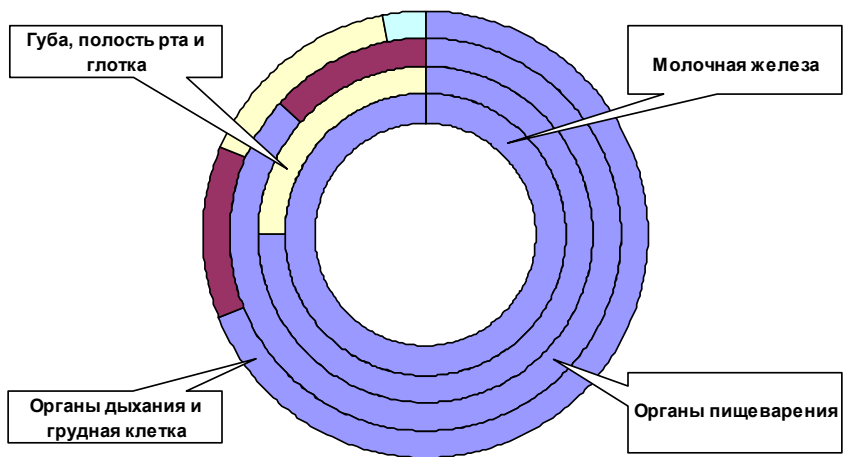


Основные факторы, формирующие онкологическую профессиональную заболеваемость на территории Красноярского края

1. Неблагоприятные условия труда.
2. Длительный стаж работы под воздействием канцерогенных факторов.
3. Неблагоприятная среда обитания (атмосферный воздух, питьевая вода, продукты питания и др.).
4. Факторы образа жизни.

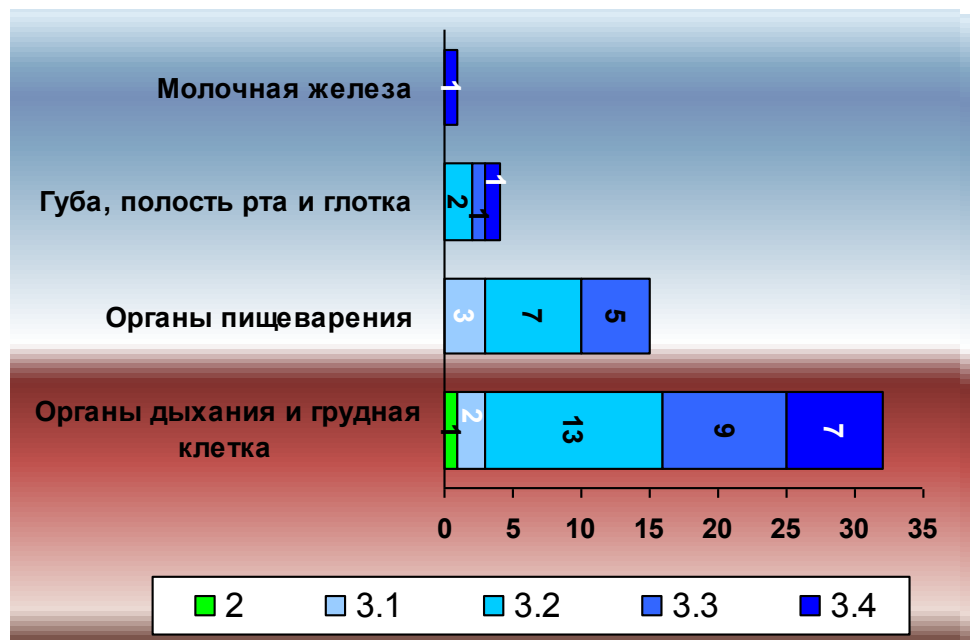
Факторы риска развития злокачественных новообразований, связанные с условиями труда (2005-2014 гг.)

Распределение вредных факторов производственной среды и злокачественных новообразований различной локализации

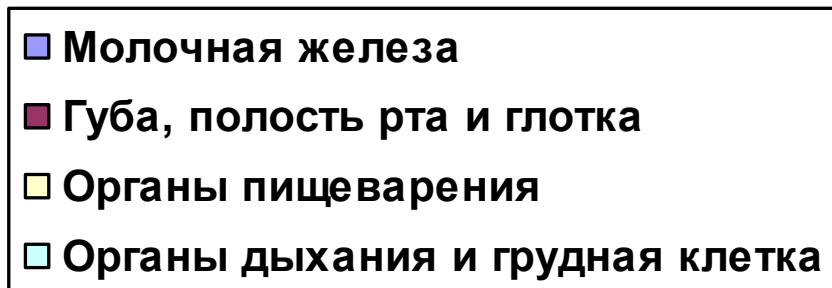
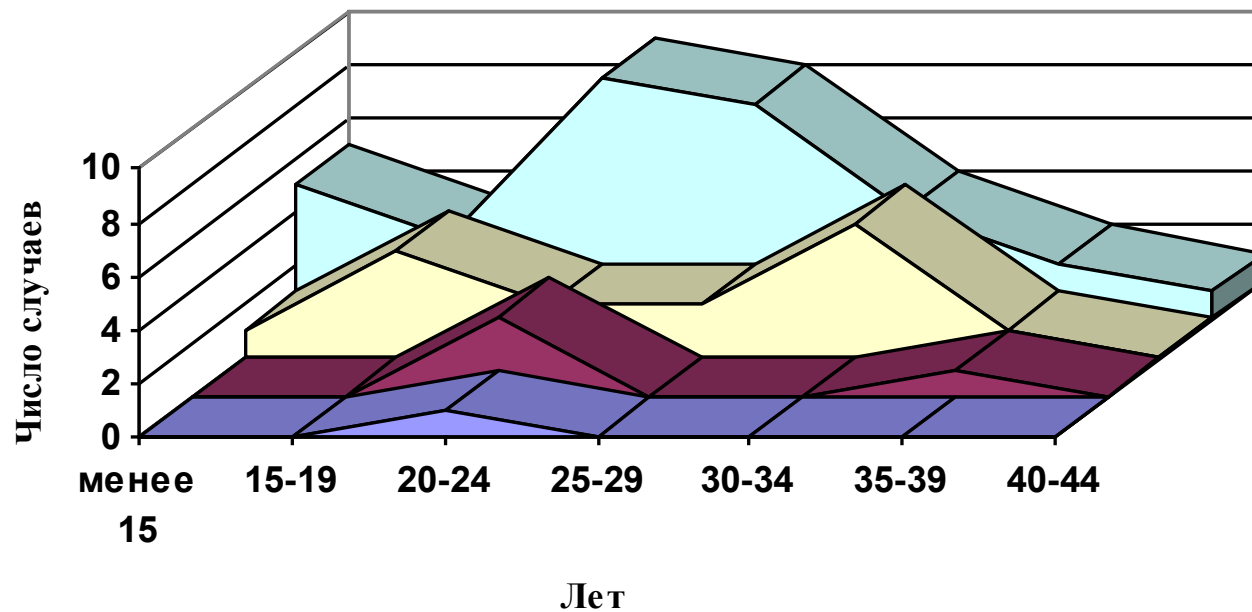


- Никель и его соединения
- Хром (VI)
- Бенз(а)пирен, каменноугольные, нефтяные и сланцевые смолы, пеки и их возгоны
- Кремний диоксид кристаллический

Классы условий труда работающих в зависимости от локализации злокачественных новообразований



Распределение случаев профессиональных онкологических заболеваний по локализации и стажу работы во вредных условиях труда в Красноярском крае, период 2005-2014 гг.



Канцерогенный индивидуальный риск в связи с воздействием:

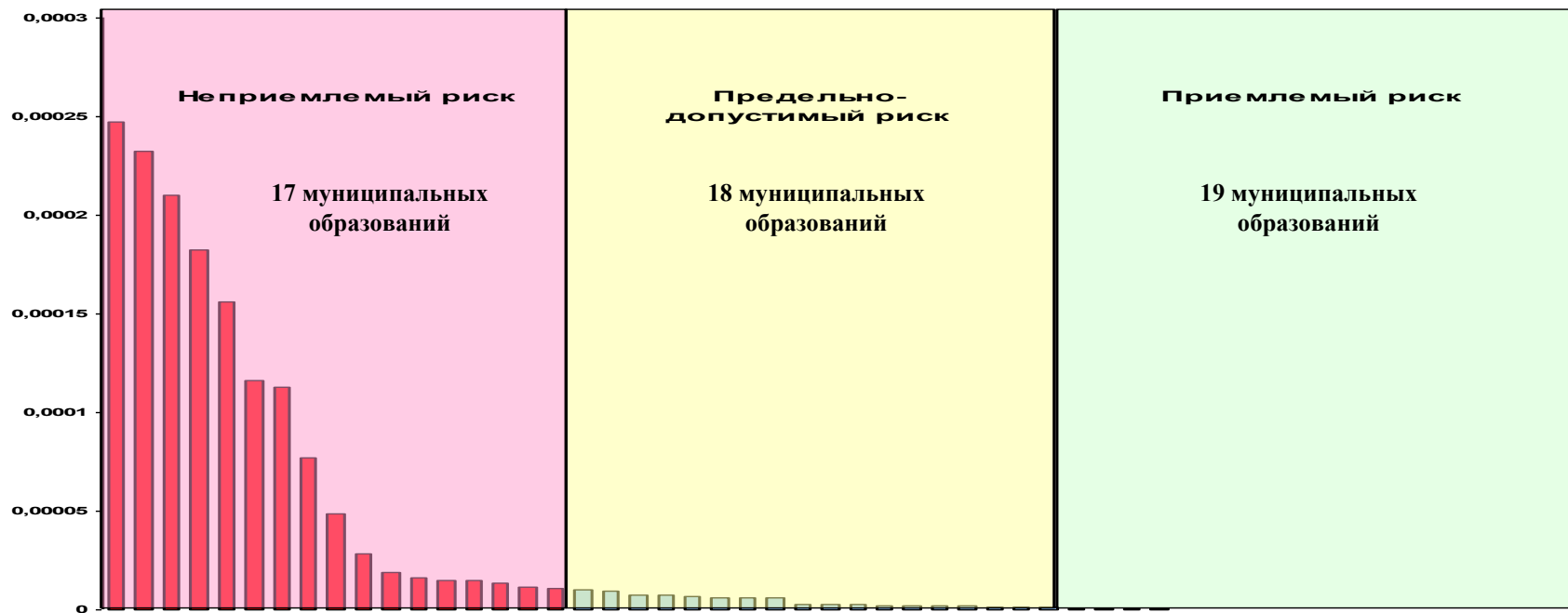
Поведенческих факторов (курение)

Вид ЗНО	Возраст развития рака (лет)		Разница, лет
	некурящего	курящего	
легкого	61	39-45	16-22
полости рта	65	55-59	6-10
мочевого пузыря	59	50-54	5-9
поджелудочной железы	64	58-61	3-6
желудка	57	52-54	3-5
пищевода	75	60-64	11-16

Атмосферного воздуха



Питьевой воды



Первоочередные мероприятия по профилактике профессиональной онкологической заболеваемости

Обеспечение безопасных условий труда

Повышение правовой, экономической заинтересованности и ответственности работодателя за сохранение здоровья работников

Обеспечение безопасного стажа работы

Научное обоснование безвредного стажа работы в зависимости от характера и содержания условий труда и трудовой деятельности

Внедрение мероприятий по профилактике рака

Разработка и реализация на региональном уровне программы по снижению онкологической заболеваемости и смертности населения



БЛАГОДАРЮ ЗА ВНИМАНИЕ