



**XIII** Всероссийский Конгресс с международным участием  
**«ПРОФЕССИЯ И ЗДОРОВЬЕ»**

*Безопасный труд и здоровье работающих — сила и процветание России*


г. Иркутск (о. Байкал) – г. Новосибирск

17–26 сентября 2015 г.

## **Гармонизированный подход к пересмотру Национального Перечня профессиональных заболеваний**

Мазитова Наиля Наилевна, Бушманов Андрей Юрьевич  
ФГБУ ГНЦ ФМБЦ им. АИ. Бурназяна ФМБА России

## Цели гармонизации диагностических и экспертных подходов в профпатологии:

1. мониторинг уровня профзаболеваемости
  2. сбор сопоставимых с другими странами данных
  3. координация работы систем здравоохранения в соответствии с принципами свободного движения рабочих сил
  4. разработка совместных программ профилактики
- 
5. сохранение трудовых ресурсов

# Актуальность вопроса

- Интеграция специалистов по медицине труда и гармонизация стратегий их работы в настоящее время развивается не по пути формирования единого законодательства, а по пути **обсуждения и формирования единых классификационных, диагностических, лечебных и экспертных подходов.**



XIII Всероссийский конгресс «Профессия и здоровье»  
17-26 сентября 2015 г.

LETTERS TO THE EDITOR

International Journal of Occupational Medicine and Environmental Health, 2004; 17(4): 487—490

DIFFERENT LISTS OF OCCUPATIONAL DISEASES  
IN EUROPEAN UNION MEMBER STATES:  
IS IT A PROBLEM FOR THE LAW HARMONIZATION?

KRZYSZTOF KRAJEWSKI-SIUDA

В соответствии с новым подходом к показателям здоровья населения и стратегиям в области политики здравоохранения, государства-члены ЕС решили уважать различия в национальных системах здравоохранения

single common European system [5]. Measures of EU in-

XIII Всероссийский конгресс «Профессия и здоровье»  
17-26 сентября 2015 г.



# Списки ПЗ стран ЕС

# Немного истории:

1989 г.



1996 г.

Приложение 5  
К приказу Минздравмедпрома РФ  
от 14 марта 1996 г. N 90

Список профессиональных заболеваний

Приложен  
к Приказу Министера  
здравоохранения СССР  
от 29 сентября 1989 г. N

## СПИСОК ПРОФЕССИОНАЛЬНЫХ ЗАБОЛЕВАНИЙ

№ п.п.	Наименование болезней	Опасные вредные вещества и производственные факторы, воздействие которых может приводить к возникновению профессиональных заболеваний	Примерный перечень производимых работ
1	2	3	4

1. Заболевания, вызываемые воздействием химических факторов
  - 1.1. Острые, хронические интоксикации и их последствия, протекающие с изолированным или сочетанным поражением органов и систем 984
 

<p>Химические вещества: исходное сырье, промежуточные, побочные и конечные продукты</p> <p>Азотная кислота, аммиак, окислы азота, изоцианаты, кремний-органические соединения, селен, сера и ее соединения, формальдегид</p>	<p>Все виды работ, связанные с процессами получения, переработки, применения (включая лабораторные работы) химических веществ.</p> <p>Все виды работ, связанные с процессами получения, переработки, применения (включая лабораторные работы) химических веществ, обладающих токсическим действием, в различных отраслях промышленности, строительстве, сельском хозяйстве, транспорте, сфере обслуживания.</p>
--	---

Наименование болезни	Наименование фактора	Перечень работ
----------------------	----------------------	----------------

# XIII Всероссийский конгресс «Профессия и здоровье» 17-26 сентября 2015 г.

2012 г.

1996 г.



Приложение  
к приказу Министерства  
здравоохранения и социального  
развития Российской Федерации  
от 27 апреля 2012 г. N 417Н

## ПЕРЕЧЕНЬ ПРОФЕССИОНАЛЬНЫХ ЗАБОЛЕВАНИЙ

К приказу !

### Список профессиональных заболеваний

1	2	3
1	2	3

1. Заболевания, вызываемые воздействием химических факторов

1.1. Острые, хронические интоксикации и их последствия, протекающие с изолированным или сочетанным поражением органов и систем 984

Химические вещества: В исходное сырье, промежуточные, побочные и конечные продукты

Азотная кислота, аммиак, окислы азота, изоцианаты, кремний-органические соединения

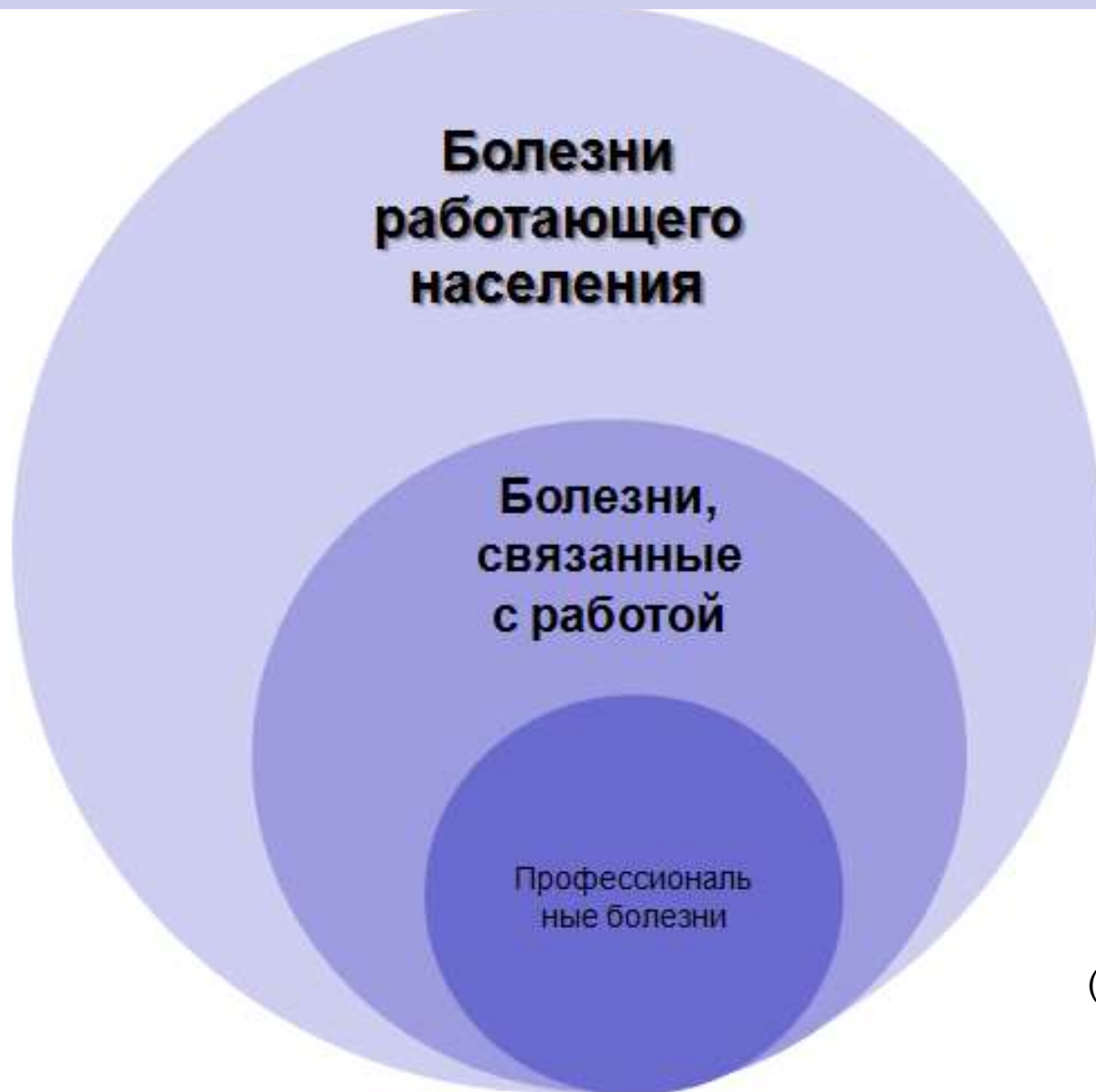
В Э п ботки, применения (включая лабораторные работы) химических веществ, обладающих токсическим действием, в различ-

N п/п	Перечень заболеваний, связанных с воздействием вредных и (или) опасных производственных факторов	Код заболевания по МКБ-10 <*>	Наименование вредного и (или) опасного производственного фактора	Код внешней причины по МКБ-10
1	2	3	4	5
I. Заболевания (острые отравления, их последствия, хронические интоксикации), связанные с воздействием производственных химических факторов				
1.1.	Острое отравление этанолом (проявления: расстройство вегетативной (автономной) нервной системы, токсическая энцефалопатия, делирий, галлюциноз, кома токсическая)	T51.0	Этанол	Y96
1.2.	Острое отравление спиртами (за исключением этанола) (проявления: расстройство вегетативной (автономной) нервной системы,	T51.1	Другие спирты	Y96

**Перечень  
заболеваний  
(код по МКБ-Х)**

**Наименование  
фактора  
(код по МКБ-Х)**

XIII Всероссийский конгресс «Профессия и здоровье»  
17-26 сентября 2015 г.



(ILO 1993)

XIII Всероссийский конгресс «Профессия и здоровье»  
17-26 сентября 2015 г.

МОТ следующим образом описывает характер причинно-следственной связи между работой и болезнью:

*Профессиональные болезни*, имеющие специфическую или сильную связь с работой и, как правило, только один причинный фактор,

*Болезни, связанные с работой*, имеющие множество этиологических факторов, в развитии которых факторы производственной среды могут сыграть свою роль наряду с другими факторами риска,

*Болезни работающего населения*, не имеющие причинно-следственной связи с работой, течение которых может усугубиться под влиянием профессиональных факторов риска.

# XIII Всероссийский конгресс «Профессия и здоровье» 17-26 сентября 2015 г.

ПРИКАЗ Минздрава СССР от 29.09.89 N 555 (ред. от 05.10.95)  
"О СОВЕРШЕНСТВОВАНИИ СИСТЕМЫ МЕДИЦИНСКИХ ОСМОТРОВ  
ТРУДЯЩИХСЯ И ВОДИТЕЛЕЙ ИНДИВИДУАЛЬНЫХ ТРАНСПОРТНЫХ СРЕДСТВ"

## ИНСТРУКЦИЯ

### ПО ПРИМЕНЕНИЮ СПИСКА ПРОФЕССИОНАЛЬНЫХ ЗАБОЛЕВАНИЙ

1. Список профессиональных заболеваний является основным документом, который используется при установлении диагноза профессионального заболевания, связи его с выполняемой работой или профессией, решении вопросов экспертизы трудоспособности, медицинской и трудовой реабилитации, а также при рассмотрении вопросов, связанных с возмещением предприятиями, учреждениями, организациями материального ущерба, причиненного рабочим и служащим повреждением здоровья.

2. В Список включены профессиональные заболевания, вызванные исключительно или преимущественно действием неблагоприятных производственно-бытовых факторов (пневмокониозы, вибрационная болезнь, интоксикации и др.), в развитии которых установлена определенная связь с воздействием на организм определенного неблагоприятного производственного фактора, исключено явное влияние других, непрофессиональных факторов, вызывающих аналогичные изменения в организме (бронхит, астма и др.).

3. При решении вопроса о том, является ли данное заболевание профессиональным, необходимо исходить из особенностей клинической картины, наличия этиологического фактора и проводимой работы, гигиенических условий труда в определенном производстве.

## ИНСТРУКЦИЯ

### ПО ПРИМЕНЕНИЮ СПИСКА ПРОФЕССИОНАЛЬНЫХ ЗАБОЛЕВАНИЙ

1. Список профессиональных заболеваний является основным документом, который используется при установлении диагноза профессионального заболевания, связи его с выполняемой работой или профессией, решении вопросов экспертизы трудоспособности, медицинской и трудовой реабилитации, а также при рассмотрении вопросов, связанных с возмещением работнику ущерба, причиненного повреждением здоровья.

2. В Список включены заболевания, которые вызваны исключительно или преимущественно действием вредных, опасных веществ и производственных факторов.

3. К острым профессиональным заболеваниям (отравлениям) относятся формы, развившиеся внезапно, после однократного (в течение не более одной рабочей смены) воздействия вредных и опасных производственных факторов, интенсивность которых значительно превышает ПДК или ПДУ.

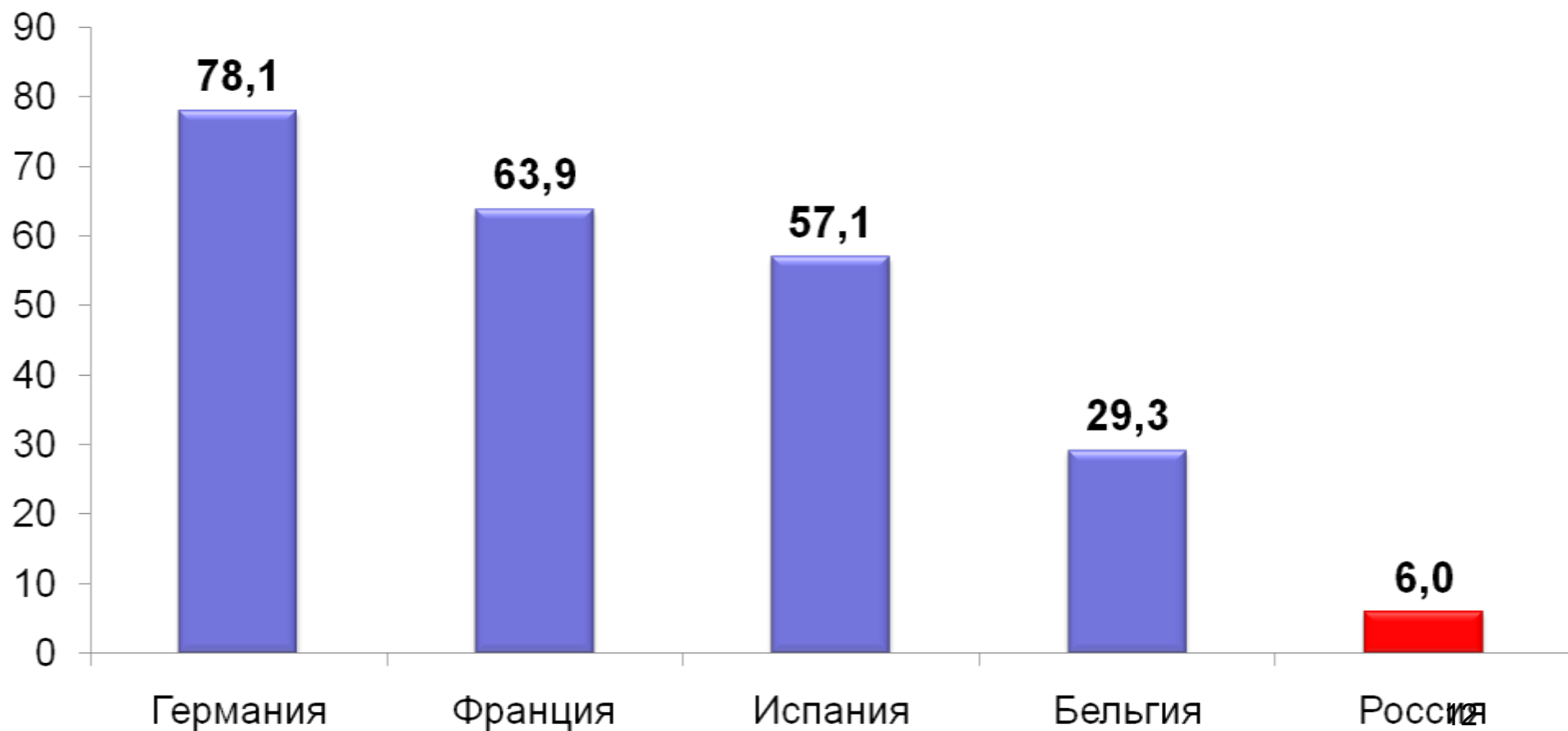
4. К хроническим профессиональным заболеваниям (отравлениям) относятся

*Профессиональные болезни, имеющие специфическую или сильную связь с работой и, как правило, только один причинный фактор, Болезни, связанные с работой, имеющие множество этиологических факторов, в развитии которых факторы производственной среды могут сыграть свою роль наряду с другими факторами риска*

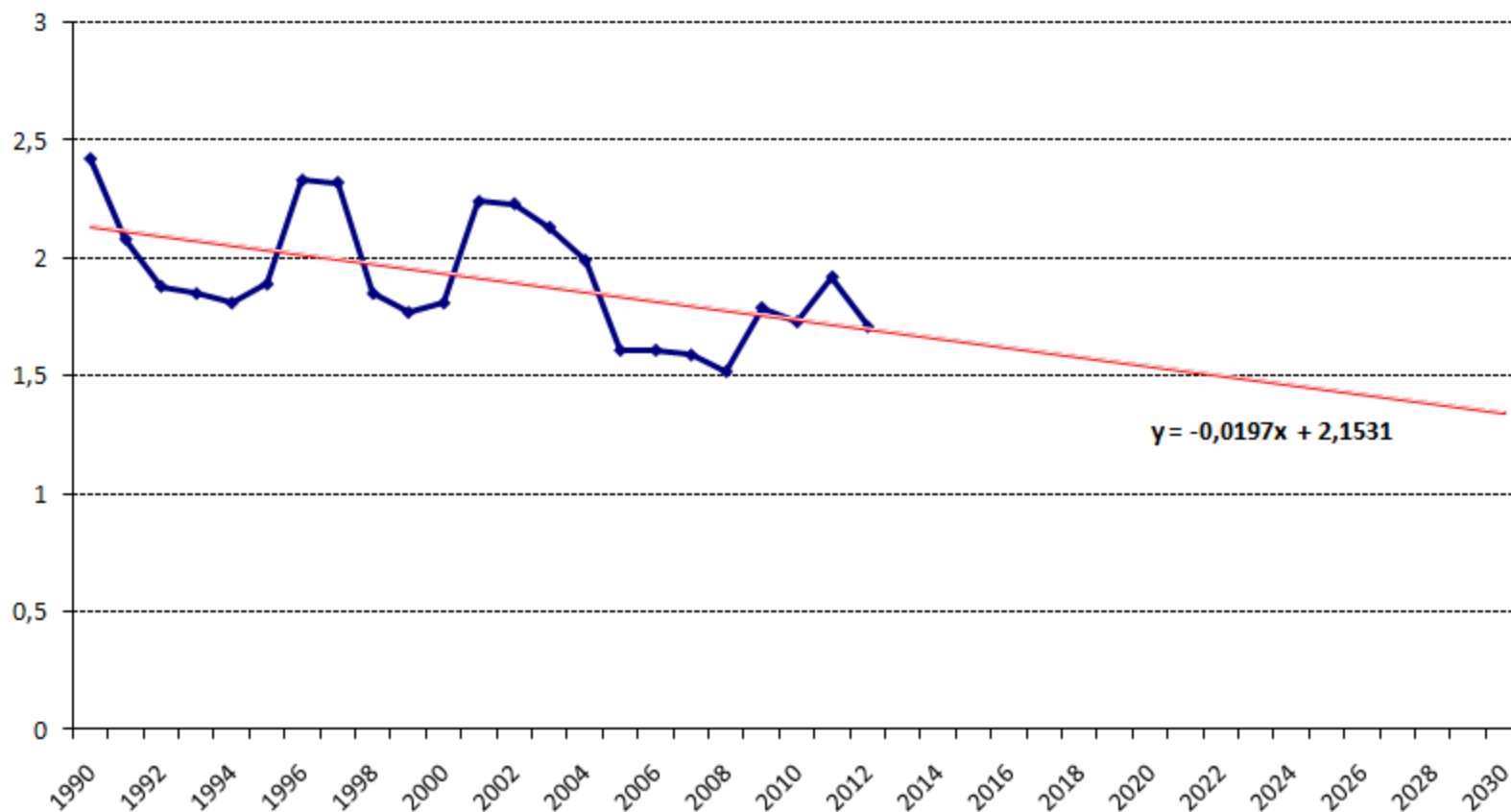


Таким образом, и предыдущие, и действующая версии Перечня профессиональных заболеваний содержат в своем составе не только **профессиональные болезни**, но и **болезни, связанные с работой**

## Уровни профзаболеваемости в ЕС и РФ (на 100 тыс. населения)



## Динамика профзаболеваемости в РФ





Все  
случаи  
ПЗ

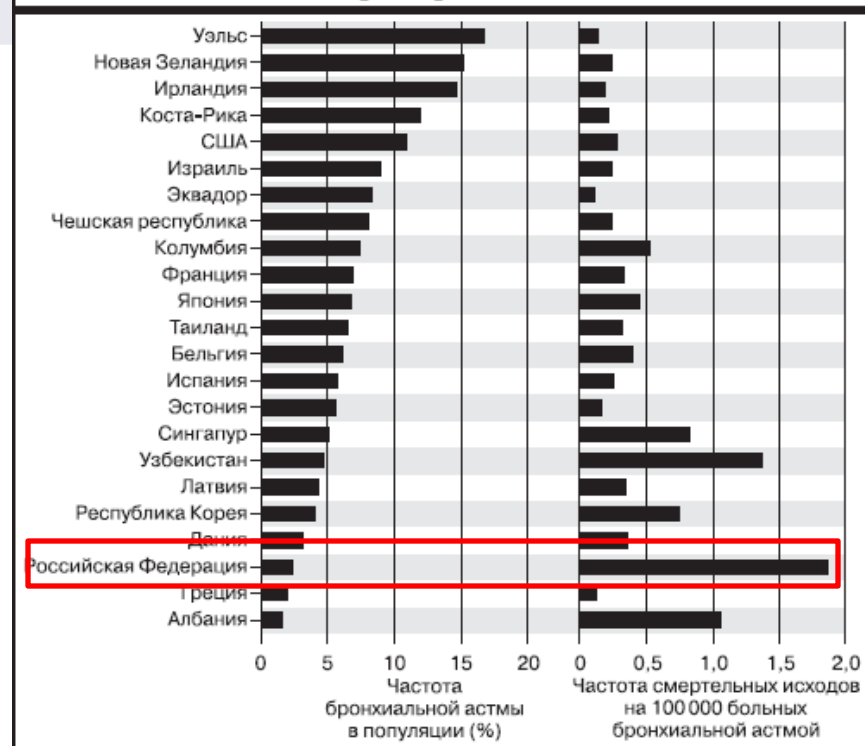
Диагностиро  
ванные ПЗ

# XIII Всероссийский конгресс «Профессия и здоровье» 17-26 сентября 2015 г.

	Уровень заболеваемости БА	Удельный вес ПБА в структуре ПЗ ОД, %
Страны ЕС	От 2 до 5 %	до 40% и >
Россия	55 на 100 000 населения	5%

В 100 раз меньше, чем в странах ЕС

**Рис. 1-1. Распространенность БА и смертность от БА [2, 3]**



## Смертность населения (показатели на 1000)



XIII Всероссийский конгресс «Профессия и здоровье»  
17-26 сентября 2015 г.

**ILO List of  
Occupational  
Diseases**

(revised 2010)

**COMMISSION RECOMMENDATION**  
of 19 September 2003  
concerning the European schedule of occupational diseases  
*(notified under document number C(2003) 3297)*  
(Text with EEA relevance)  
(2003/670/EC)



## Два Списка:

Список МОТ	Список ЕС
<p>97 заболеваний</p> <p><b>Открытый</b></p> <p>Одно приложение:</p> <ul style="list-style-type: none"><li>1. ПЗ, вызванные действием:<ul style="list-style-type: none"><li>1.1. Химических факторов</li><li>1.2. Физических факторов</li><li>1.3. Биологических факторов</li></ul></li><li>2. ПЗ отдельных органов и систем:<ul style="list-style-type: none"><li>2.1. ПЗ органов дыхания</li><li>2.2. ПЗ кожи</li><li>2.3. ПЗ скелетно-мышечной системы</li><li>2.4. Поведенческие расстройства</li><li>2.5. Рак</li><li>2.6. Прочие ПЗ</li></ul></li></ul>	<p>156 заболеваний</p> <p><b>Закрытый</b></p> <p>Два приложения -</p> <p>Приложение 1:</p> <ul style="list-style-type: none"><li>108 заболеваний</li><li>1. ПЗ от химических факторов</li><li>2. ПЗ кожи</li><li>3. ПЗ от вдыхания веществ</li><li>4. ПЗ от биологических факторов</li><li>5. ПЗ от физических факторов</li></ul> <p>Приложение 2:</p> <ul style="list-style-type: none"><li>48 заболеваний</li></ul> <p><b>Есть инструкция по применению Списка</b></p>

## European schedule of occupational diseases

- Приложение 1: «Заболевания, указанные в настоящем Списке, должны иметь прямую связь с профессией. Комиссия позже определит критерии связи с профессией для каждого из ниже перечисленных заболеваний»
- Приложение 2: «Дополнительный список болезней, рассматриваемых как возможно профессиональные, которые также подлежат регистрации и включение которых в Приложение 1 Списка может быть рассмотрено на более позднем этапе»



Information notices on occupational diseases: a guide to diagnosis



## Основные предложения по пересмотру Перечня:

1. **по структуре документа**
2. по включению ряда нозологических форм и/или коррекции формулировок, устранению терминологических разногласий, устаревшей номенклатуры, повторов, технических ошибок, ошибок при использовании кодов МКБ-Х
3. по разработке Инструкции по использованию Перечня

## Замечания к структуре документа

ILO List (2010)	Национальный Перечень
<p>1. Профессиональные заболевания, <u>вызванные</u> воздействием факторов, связанных с трудовой деятельностью</p> <p>1.1. Заболевания, <u>вызванные</u> химическими факторами</p> <p>1.2. Заболевания, <u>вызванные</u> физическими факторами</p> <p>1.3. Заболевания, <u>вызванные</u> биологическими факторами, инфекционные и паразитарные заболевания</p>	<p>1. Заболевания (острые отравления, их последствия, хронические интоксикации), <u>связанные с</u> воздействием производственных химических факторов</p> <p>2. Заболевания, их последствия, <u>связанные с</u> воздействием производственных физических факторов</p> <p>3. Заболевания, <u>связанные с</u> воздействием производственных биологических факторов</p> <p>4. Заболевания, <u>связанные с</u> физическими перегрузками и функциональным перенапряжением отдельных органов и систем</p>
<p>2. Профессиональные заболевания отдельных систем и органов</p> <p>2.1. Респираторные заболевания</p> <p>2.2. Заболевания кожи</p> <p>2.3. Мышечно-скелетные расстройства</p> <p>2.4. Психические и поведенческие расстройства</p> <p>3. Профессиональный рак</p> <p>4. Другие болезни</p>	

## Основные предложения по пересмотру Перечня:

1. по структуре документа
2. **по включению ряда нозологических форм и/или коррекции формулировок, устранению терминологических разногласий, устаревшей номенклатуры, повторов, технических ошибок, ошибок при использовании кодов МКБ-Х**
3. по разработке Инструкции по использованию Перечня

## Количество нозологических форм:

ILO List (2010)		Национальный Перечень	
1.		1.	67 (166)
1.1.	40	2.	6 (36)
1.2.	5	3.	10 (15)
1.3.	8		
2.			
2.1.	11		
2.2.	3	4.	7 (28)
2.3.	7		
2.4.	1		
3.	20		
4.	1		
<b>ИТОГО: 96</b>		<b>ИТОГО: 90 (245)</b>	

## Основные предложения по пересмотру Перечня:

1. по структуре документа
2. по включению ряда нозологических форм и/или коррекции формулировок, устранению терминологических разногласий, устаревшей номенклатуры, повторов, технических ошибок, ошибок при использовании кодов МКБ-Х
4. **по разработке Инструкции по использованию Перечня**

## Что должна включать Инструкция?

1. Общие критерии связи заболевания с профессией:
  - клинические симптомы и результаты обследования,
  - контакт с фактором: профмаршрут, профстаж, концентрации
  - стаж до появления 1х признаков заболевания,
  - дифференциальный диагноз
2. Дополнительные необходимые общие понятия:
  - Минимальный уровень фактора
  - Минимальный стаж
  - Максимальный постконтактный период
  - Минимальный латентный период
3. Информация по каждому производственному фактору

# Например:

Annex I 503

## **Hypoacusis or deafness caused by noise**

### **Definition of causal agent**

Sound is an ondulatory phenomenon by means of which mechanical vibration energy is propagated through an elastic medium, generally air, giving rise to auditory perception. Noise is a class of sounds that are disturbing, harmful or detrimental to hearing.

This document covers only the effects of noise to the auditory system. The risk of noise induced chronic hearing loss depends on the cumulative cochlear noise exposure, which is determined by daily noise exposure level, including impulsive noise, and exposure time in years.

# Например:

## Adverse effects

### *1. Acute effects*

#### *Neurosensory effects*

Dizziness, tinnitus, hypoacusis which can lead to total deafness.

The auditory deficit in acute acoustic trauma is neurosensory or mixed (both conductive and neurosensory), symmetric or asymmetric depending on symmetry of exposure, and generally partly reversible, depending on the energy of the sound wave and the duration of exposure.

#### *Physical damage:*

Laceration of the tympanic membrane, with bleeding.

The site of the lesion is in the tympanic membrane, middle ear and cochlea.

#### *Exposure criteria:*

*Minimum intensity of exposure:* Occupational exposure assessed by:

- History and study of working conditions providing evidence of sudden exposure to a very loud noise (above 140 dB).  
Importance of the notion of suddenness of the causal phenomenon (bang, explosion, etc.)

*Minimum duration of exposure:* Brief

*Maximum latent period:* The symptoms should appear immediately or at most within two days after exposure to the noise.

# Например:

## *2. Chronic effects*

### *Occupational hearing loss:*

The disease develops slowly and insidiously. It is possible to distinguish various phases which characterize how serious the condition has become. Tinnitus can be heard in each phase. Hypoacusis is characterized by a quantitative reduction in auditory sensitivity, by a loss of the ability to discriminate between sounds and by a qualitative deterioration in the recruitment of the acoustic signal.

The site of the lesion is the cochlea; hypoacusis is of the neurosensory type, more pronounced on the frequencies 3 to 6 kHz. It is bilateral and generally symmetrical, irreversible but usually not progressive once exposure to noise ceased.

### *Exposure criteria:*

#### *Minimum intensity of exposure:*

- Occupational exposure assessed by history and study of working conditions providing evidence of prolonged or repeated cochlear exposure to noise of over 85 dB(A) (A-weighted), or to repeated peak noise of over 137 dB(C) (C-weighted).
- Non-occupational exposure should be assessed

It is possible, however, that exposure to the noise levels of over 80 dB(A) and peak noise over 135 (C) dB are already a source of mild occupational hearing loss.

*Minimum duration of exposure:* Six months with 93 dB(A) daily exposure for the most susceptible individuals. Every 3 dB increase in noise exposure halves the time of onset of adverse effects.

*Maximum latent period:* Does not apply, but changes in hearing develop gradually in relationship to increasing cumulative exposure.

XIII Всероссийский конгресс «Профессия и здоровье»  
17-26 сентября 2015 г.

**Спасибо за внимание!**