

*ФБУН "Екатеринбургский медицинский научный центр профилактики и охраны
здоровья рабочих промпредприятий" Роспотребнадзора, г. Екатеринбург,
Россия*

**СОСТОЯНИЕ СЕРДЕЧНО-СОСУДИСТОЙ
СИСТЕМЫ У СТАЖИРОВАННЫХ РАБОЧИХ
ЧЕРНОЙ МЕТАЛЛУРГИИ**

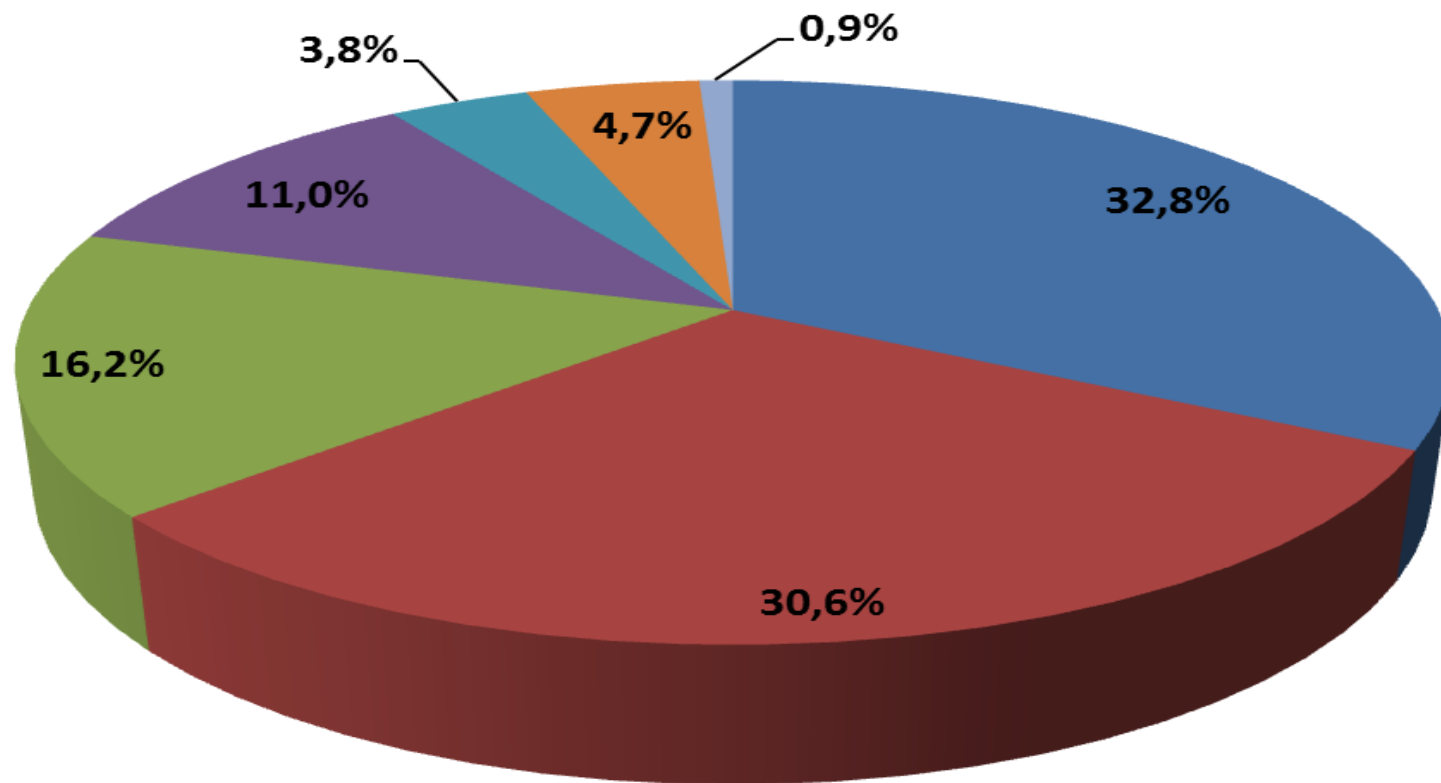
Главный внештатный профпатолог
Министерства здравоохранения
Свердловской области

Милованкина Неонила Олеговна

Екатеринбург 2015 Г.

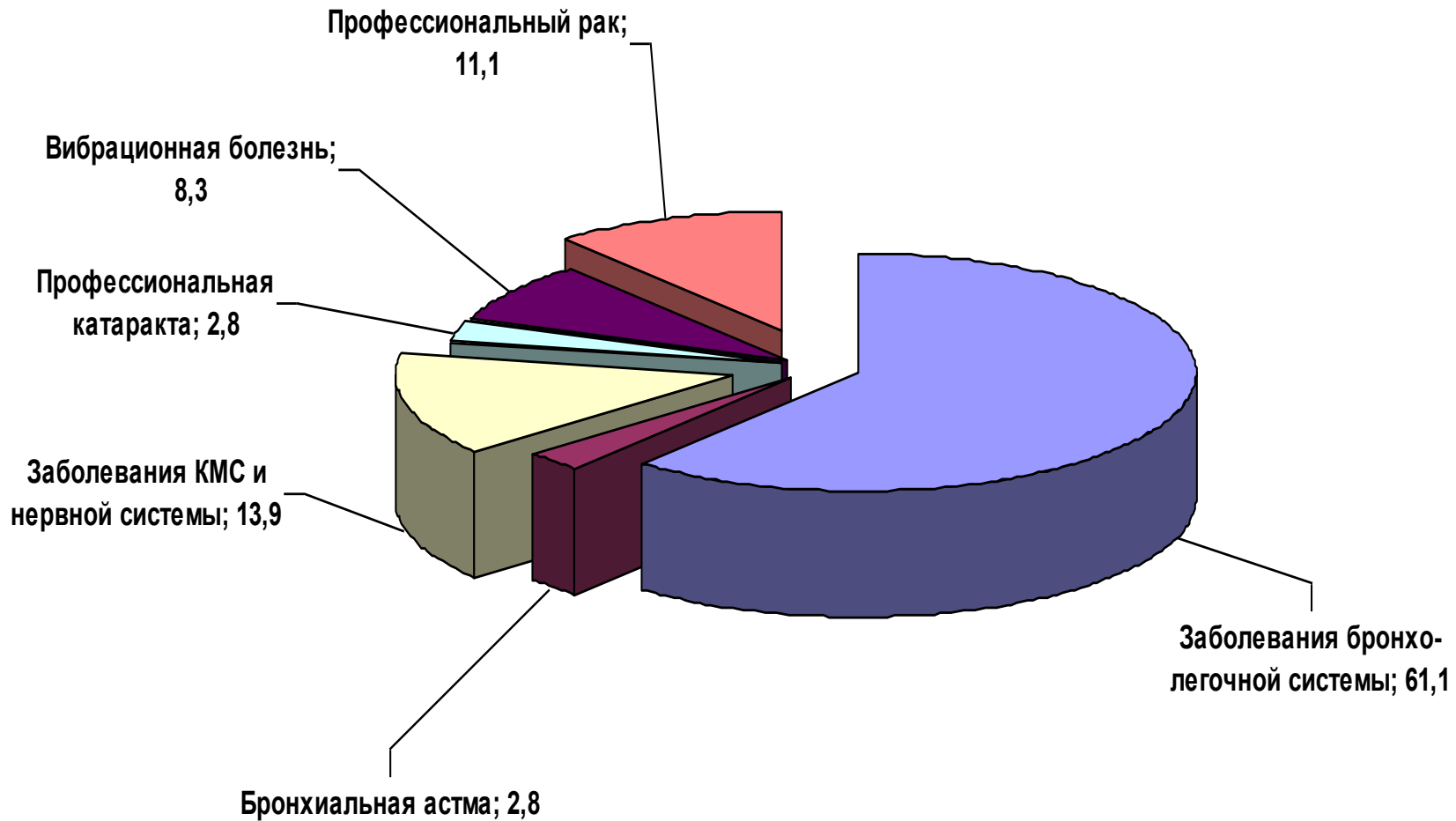


Распределение рабочих по НОЗОЛОГИЯМ



■ ГБ ■ ЖКТ ■ ОДА ■ Прочие ■ Практически здоровые ■ Хронический бронхит ■ ИБС

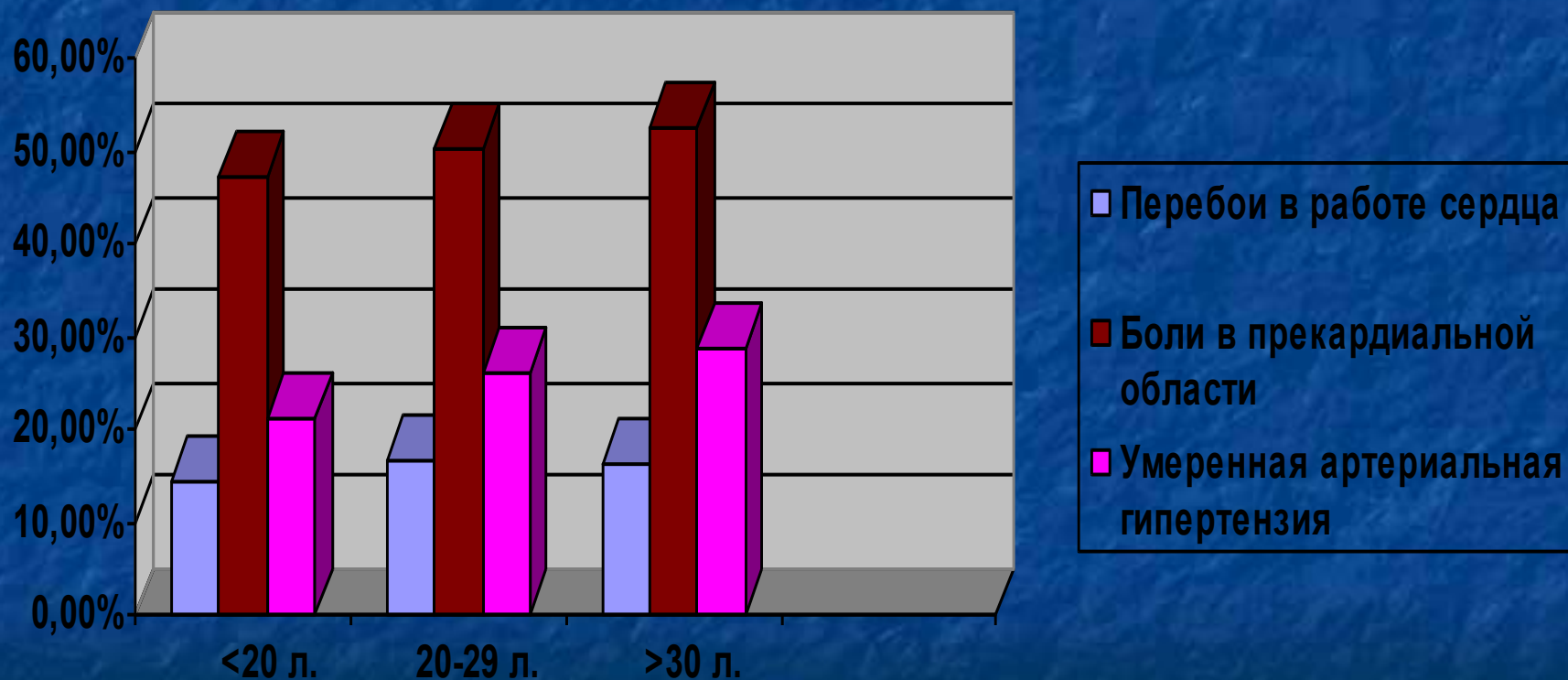
Структура профессиональной заболеваемости на предприятиях черной металлургии (Свердловская область)



Характеристика рабочих, обследованных в клинике

Показатели	Стаж, лет			всего
	<20	20-20	>30	
Количество, абс	61	111	63	235
Мужчины (%)	47,5	46,8	49,2	48,0
Средний возраст, г.	45,1±1,1	49,7±0,4	55,5±1,2	52,3±1,4
Средний стаж работы, г.	16,7±0,4	26,4±0,2	35,3±0,4	26,6±1,6
Курящие (%)	27,8	31,5	34,9	31,4

Распространенность симптоматики со стороны сердечно-сосудистой системы у обследованных рабочих в зависимости от стажа (%)

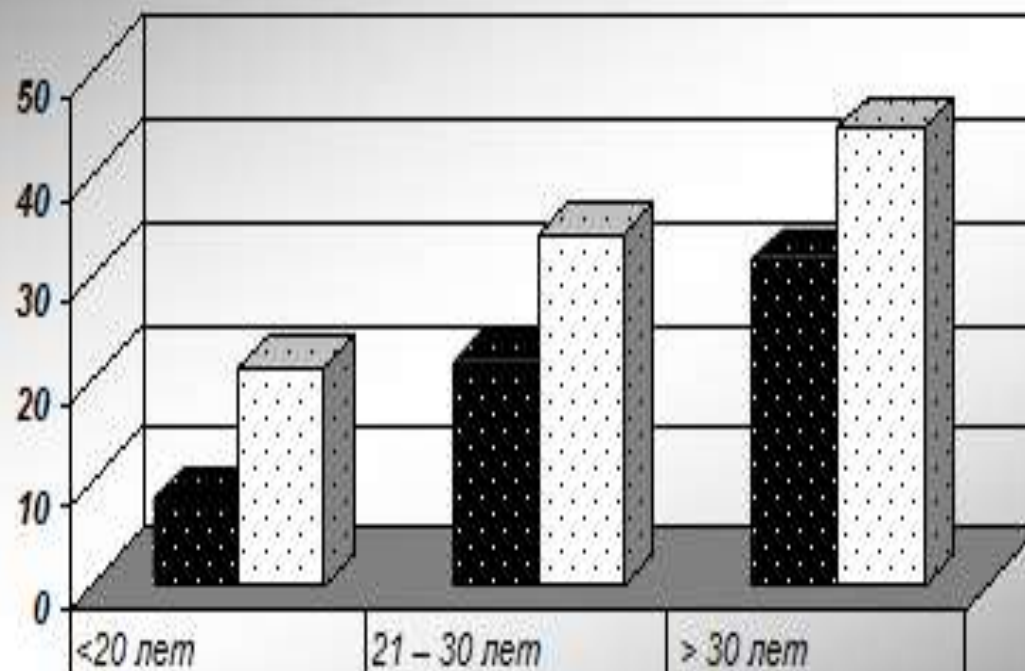


Основные структурно-геометрические показатели миокарда у обследованных рабочих (М+м)

Показатели	Стажевые группы			Контроль
	<20 ^I лет	21- 30 ^{II} лет	> 30 ^{III} лет	
КСР ПЖ, мм	30,1±0,3	30,7±0,3	30,4±0,3	29,4±0,3
КДР ЛЖ, мм	46,6±0,4	47,7±0,5*	47,9±0,5**	46,2±0,3
МЖП, мм	10,6±0,2	11,6±0,1*	11,4±0,2**	10,3±0,1^
ФВ,%	65,8±0,4	64,5±0,5*	63,0±0,8**, #	71,9±1,0^
КДР ПЖ, мм	22,7±0,3	23,4±0,2	26,5±0,3**, #	19,4±0,7^

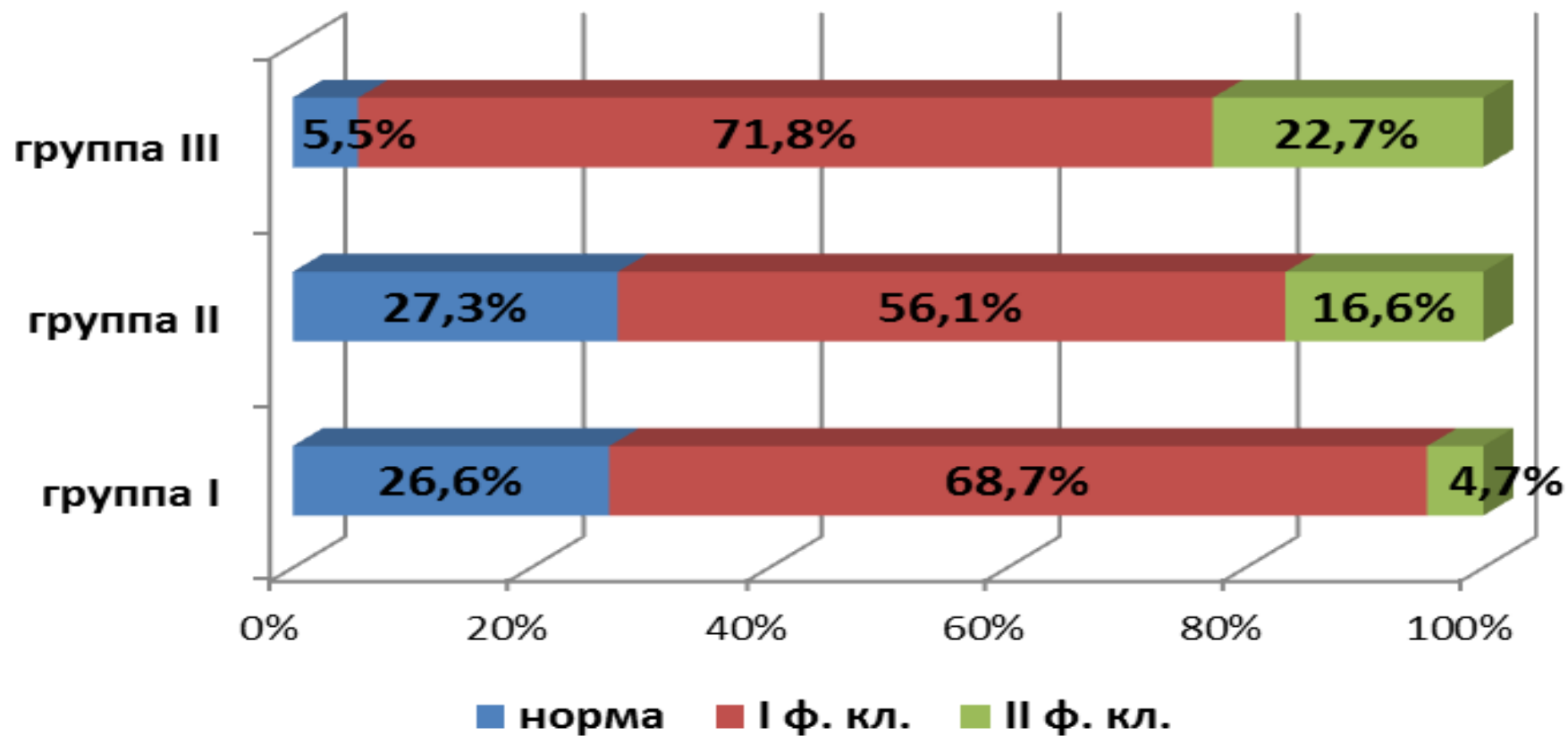
Примечание: * различия достоверны при $p < 0,05$ для I-II; ** - то же для I-III, # - то же для II-III, ^ - тоже с группой контроля

Частота структурно-функциональных изменений миокарда у обследованных



■ Диастолическая дисфункция ЛЖ	8,2	21,6	31,7
▣ Диастолическая дисфункция ПЖ	21,3	34,3	44,6

Толерантность к физической нагрузке у обследованных рабочих



Для реализации задач по сохранению здоровья работающих в данном производстве большое значение приобретает система распознавания ранних нарушений в функционировании кардио-респираторной системы, а разработанные методические подходы являются обязательным элементом в системе оценки состояния здоровья рабочих на доклинических стадиях заболеваний

СПАСИБО ЗА ВНИМАНИЕ!

Частота Rt изменений легких у рабочих основных и вспомогательных профессий в зависимости от стажа работы.

