

ФГБУ «Новосибирский научно-исследовательский институт патологии кровообращения имени академика
Е.Н. Мешалкина» Министерства здравоохранения Российской Федерации

Современные возможности кардиохирургии в предотвращении ранней сердечно-сосудистой смертности трудоспособного населения

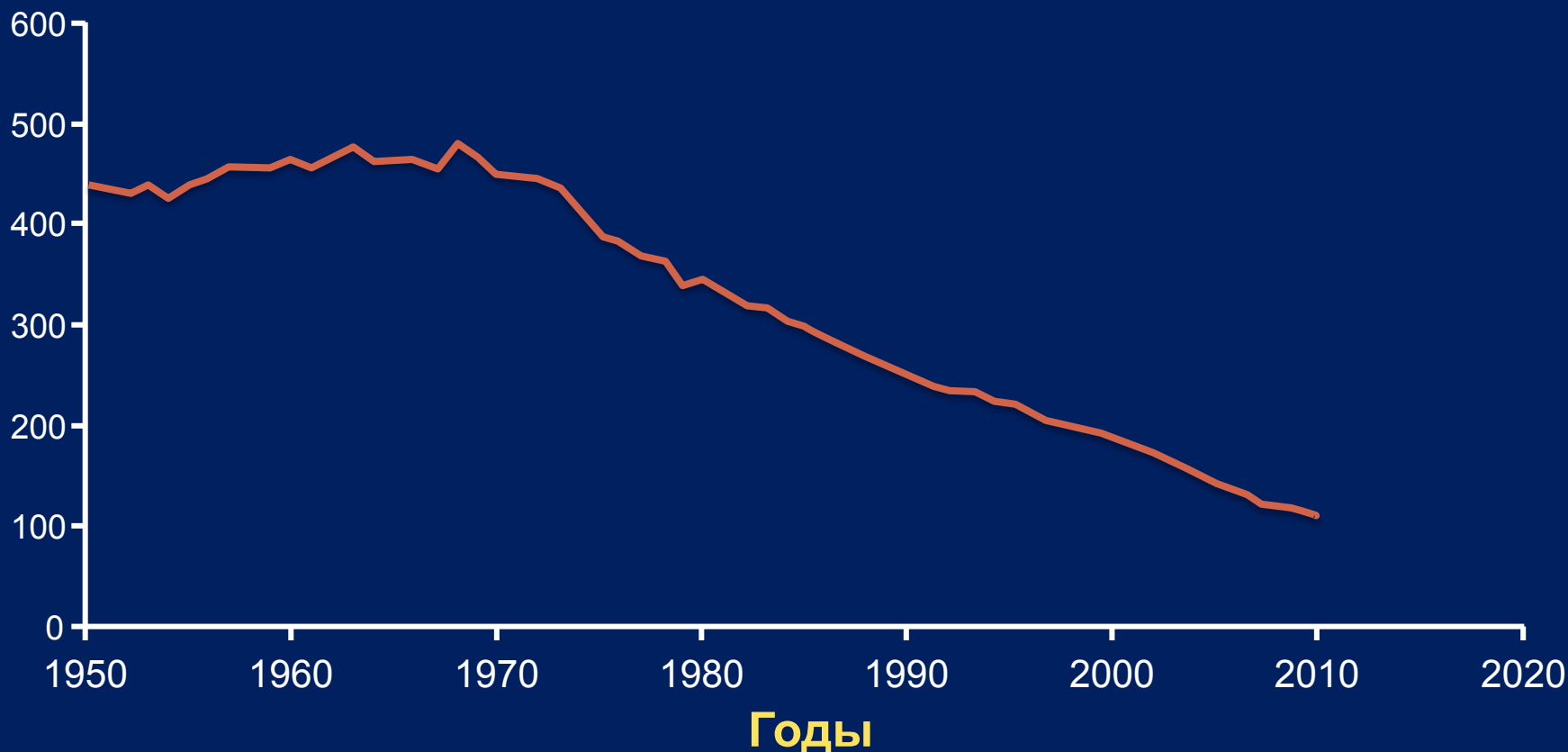
Директор НИИ патологии кровообращения им. Е.Н. Мешалкина,
академик РАН, д.м.н., проф., Краськов А.М.

Главный сердечно-сосудистый хирург Новосибирской области
к.м.н. Кретов Е.И.

**г. Новосибирск
2015**

Снижение смертности от сердечно-сосудистых заболеваний в зависимости от развития технологий

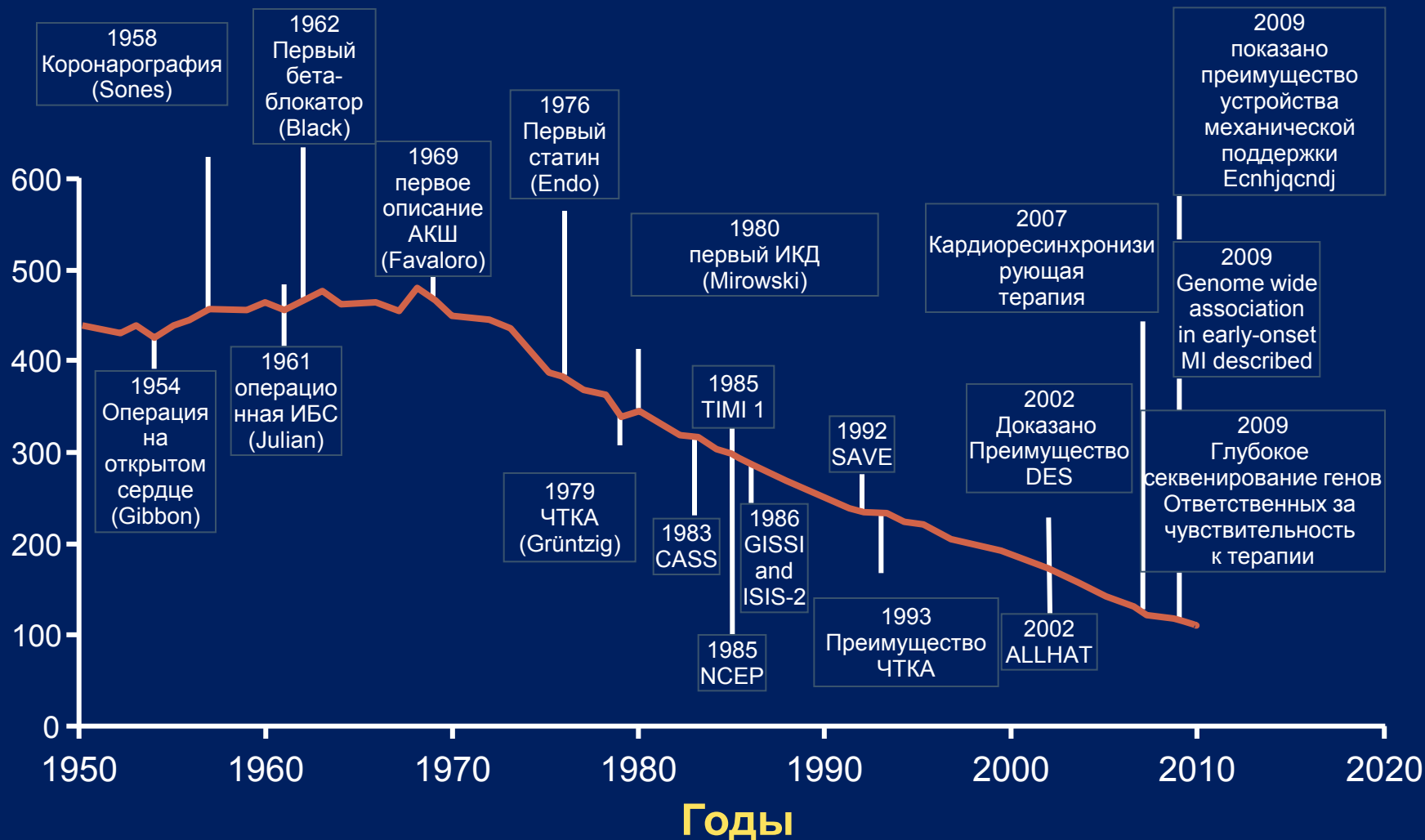
Смертность на 100,000 населения



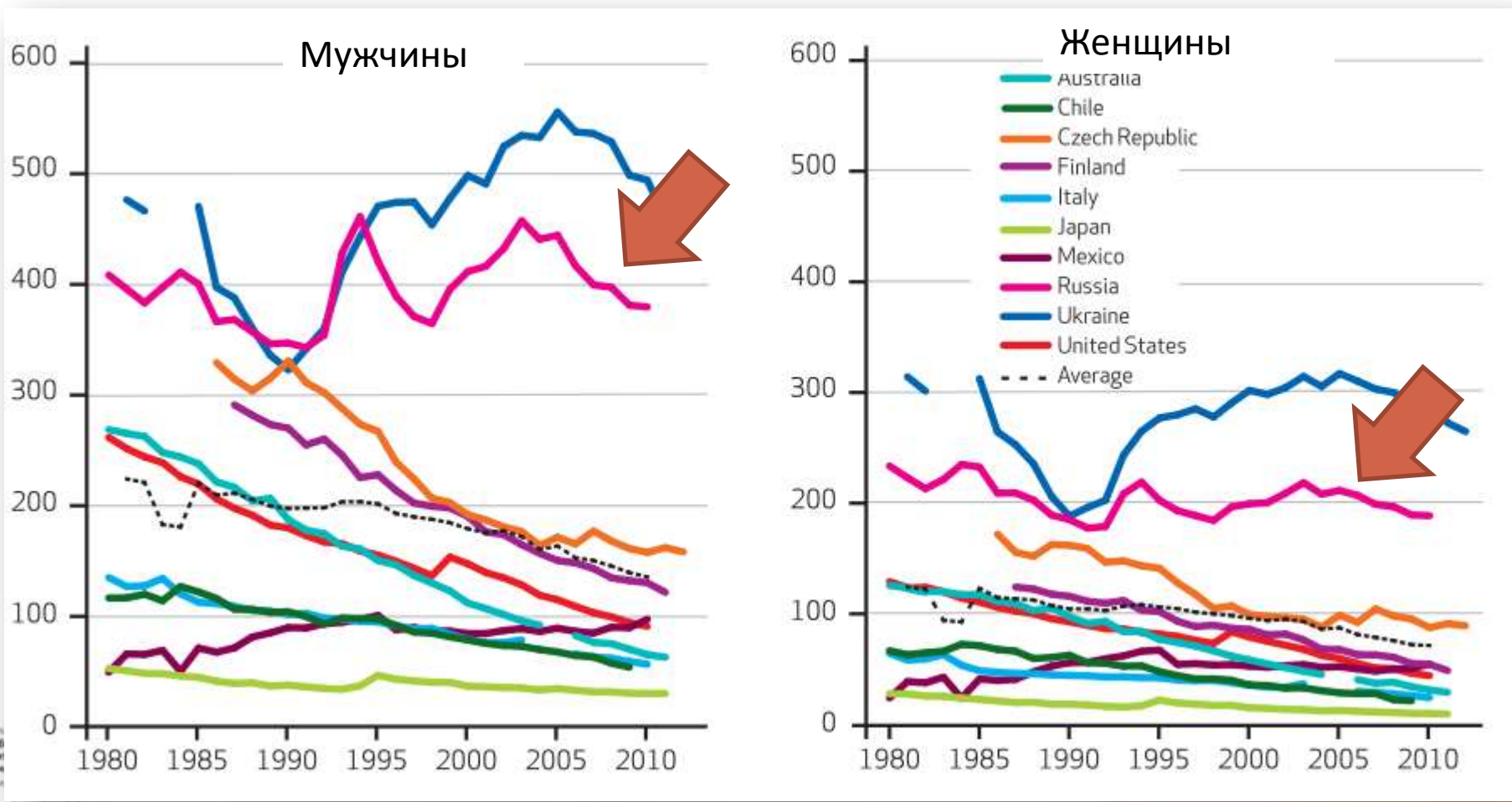
Министерство здравоохранения
и социального развития
Российской Федерации

Снижение смертности от сердечно-сосудистых заболеваний в зависимости от развития технологий

Смертность на 100,000 населения



Динамика смертности от ССЗ на 100.000 населения среди 10 стран (1980-2012)



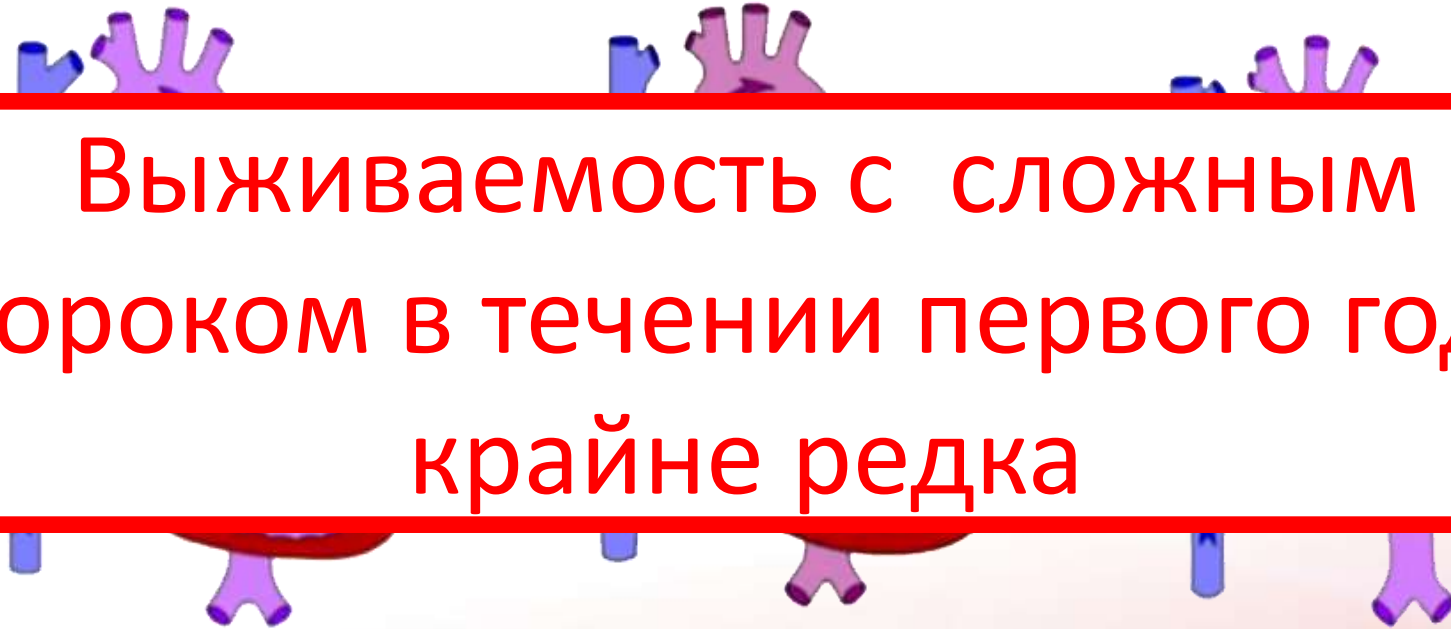
Пациенты с пороками сердца



Естественное течение врожденного порока сердца

- 1-3% от всех новорожденных

Выживаемость с сложным пороком в течении первого года крайне редка



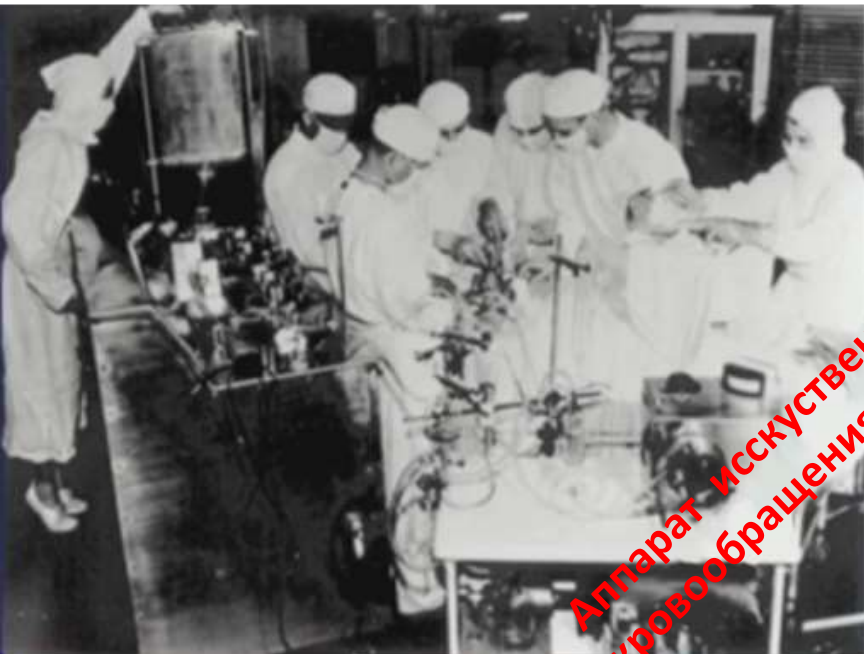
Транспозиция магистральных сосудов

Тетрада Фалло

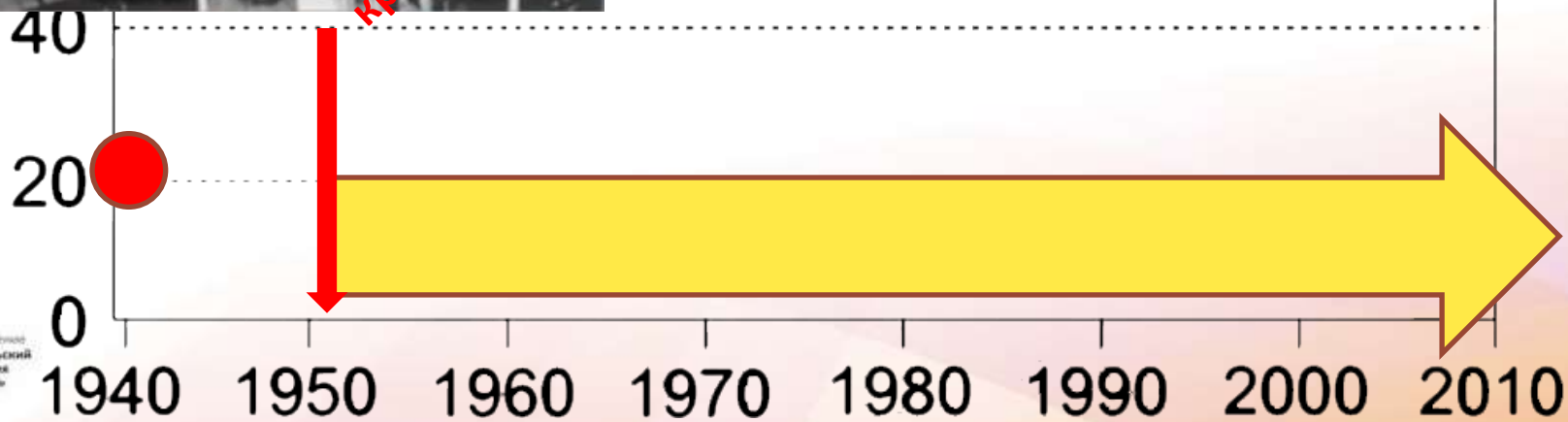
Единый желудочек



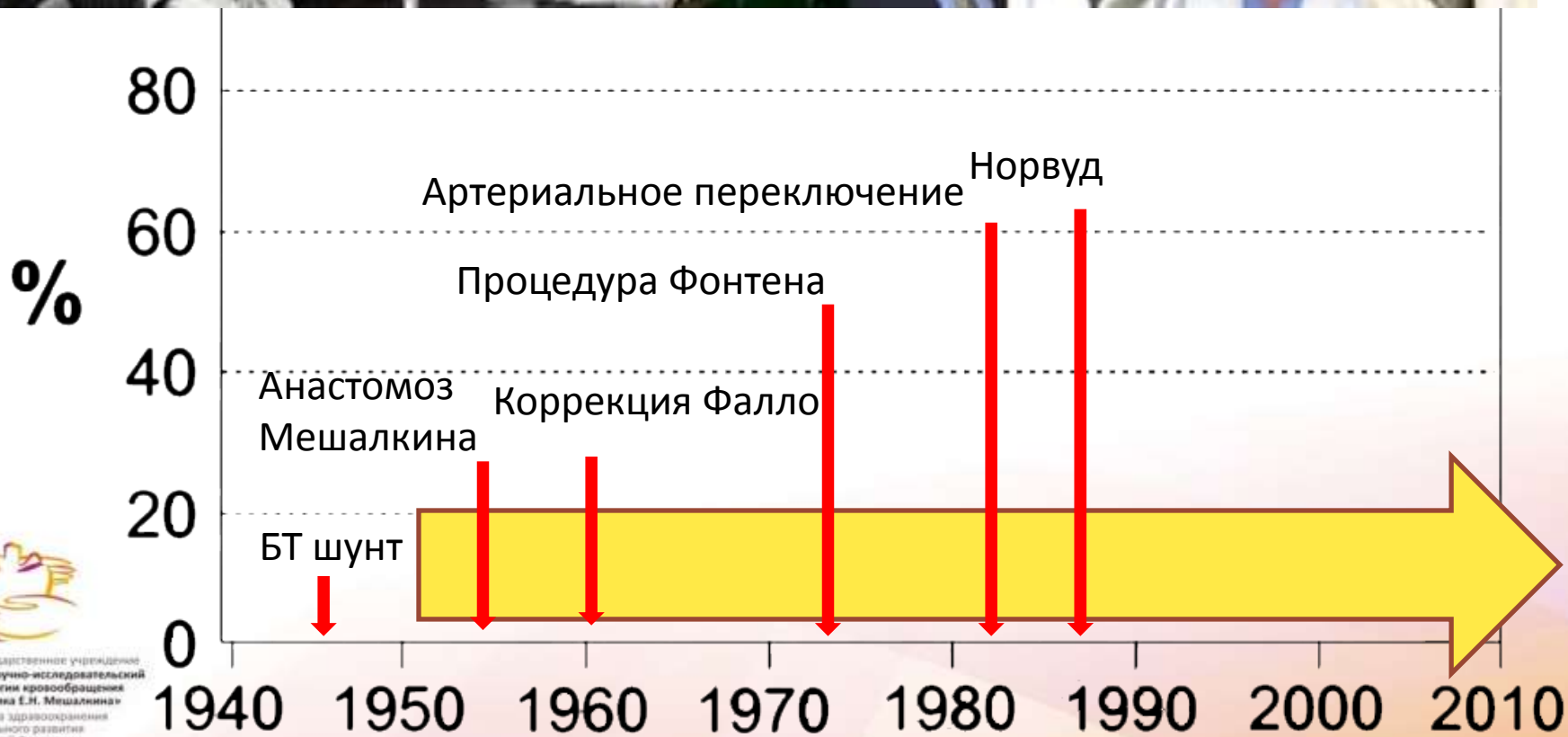
Естественное течение порока сердца



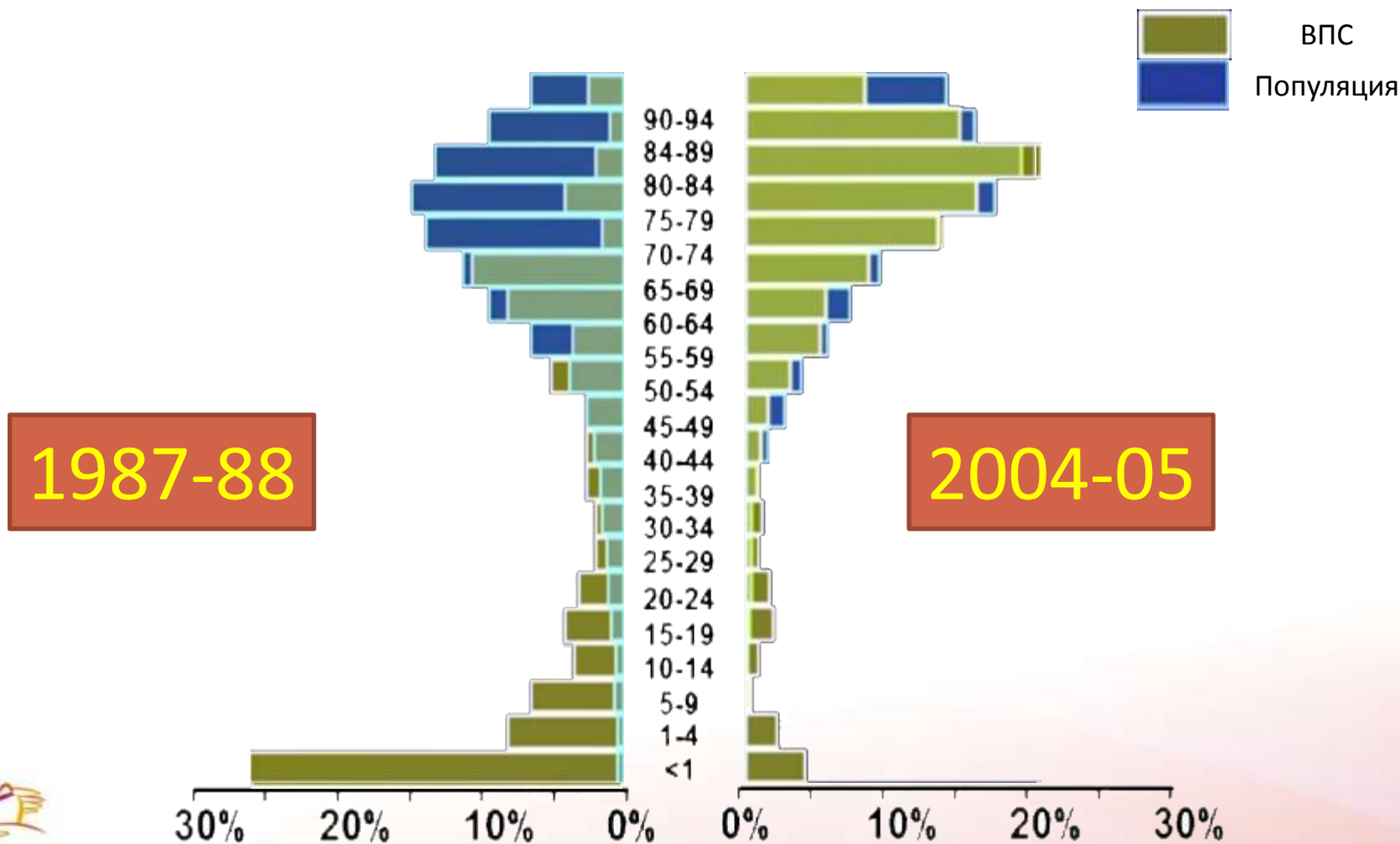
Аппарат искусственного кровообращения



Модифицированное течение порока сердца

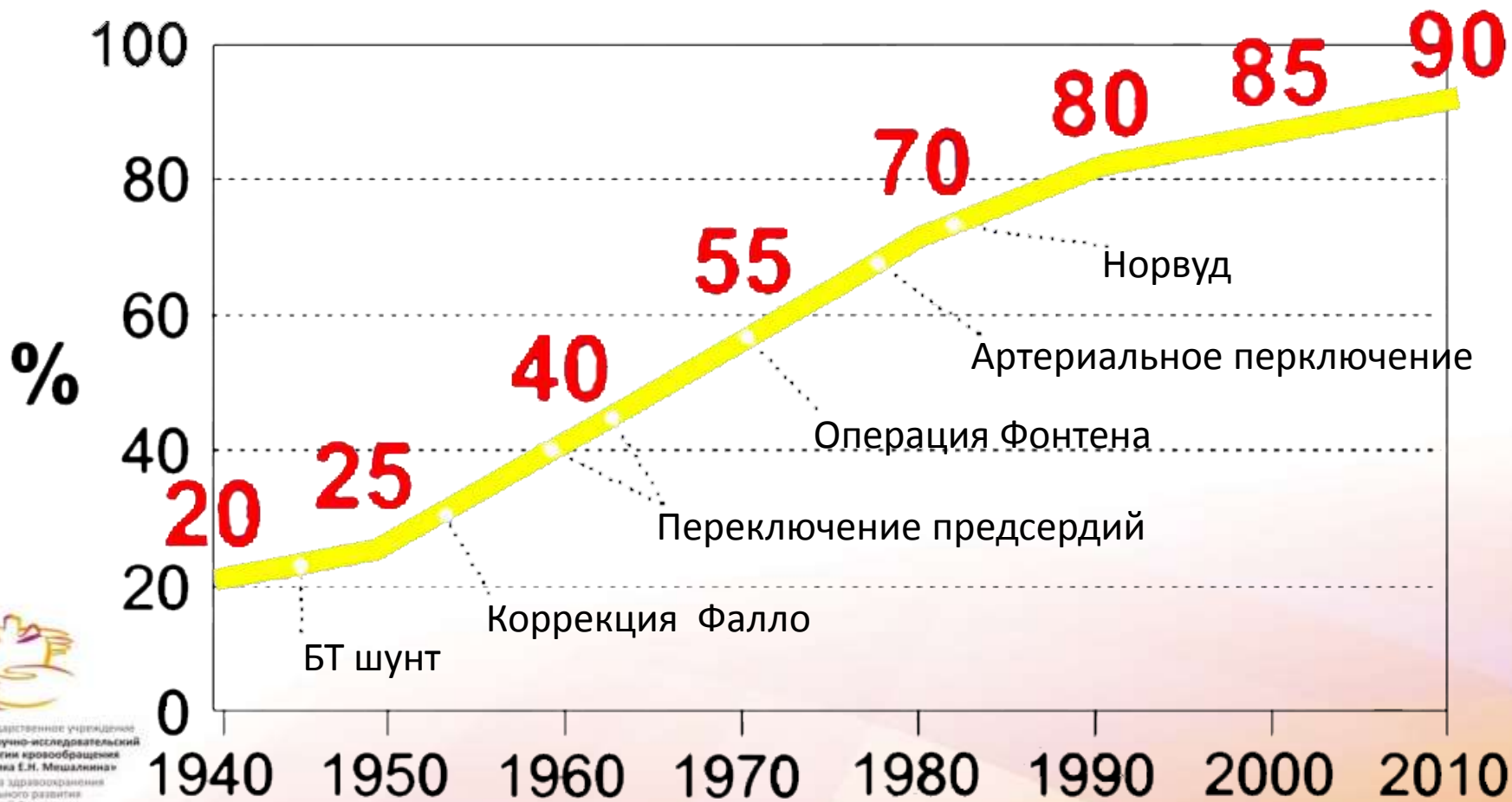


Изменение парадигмы

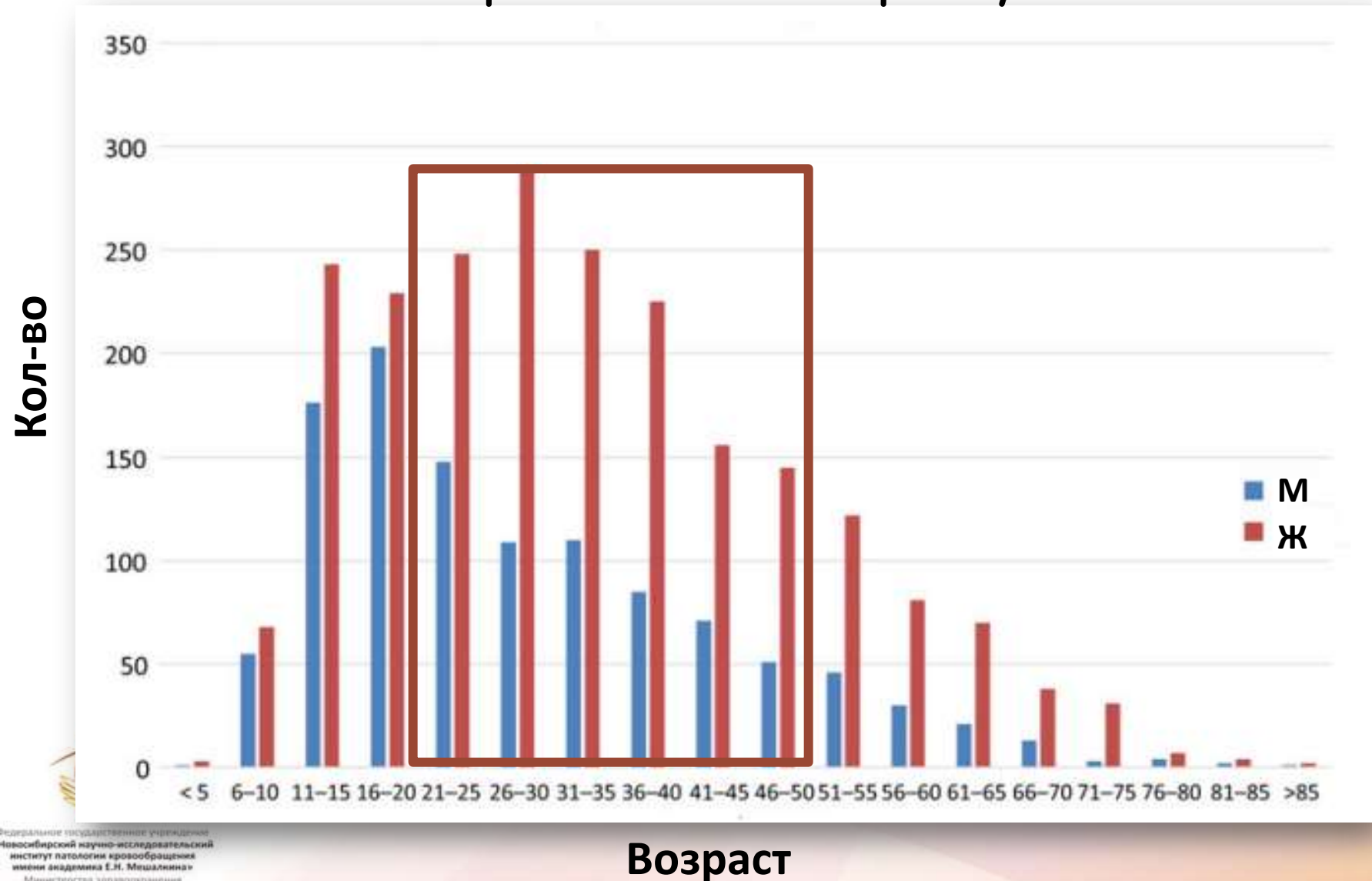


Пропорция в структуре смертности

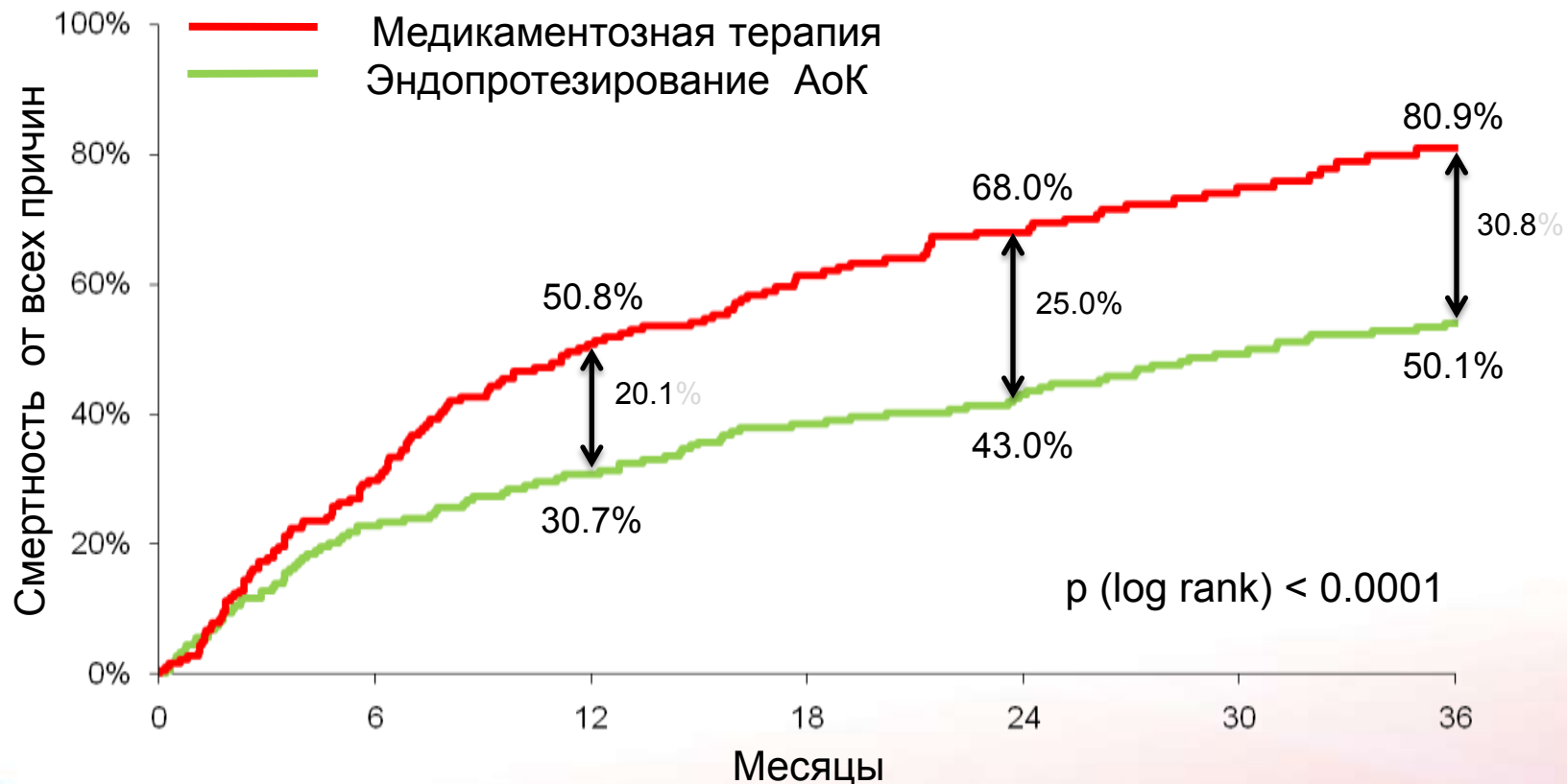
Современные показатели выживаемости



Распределение пациентов с приобретенными пороками по возрасту



Пациенты с критическим поражением аортального клапана (все причины смертности). Сравнение медикаментозной терапии и процедуры эндопротезирования.

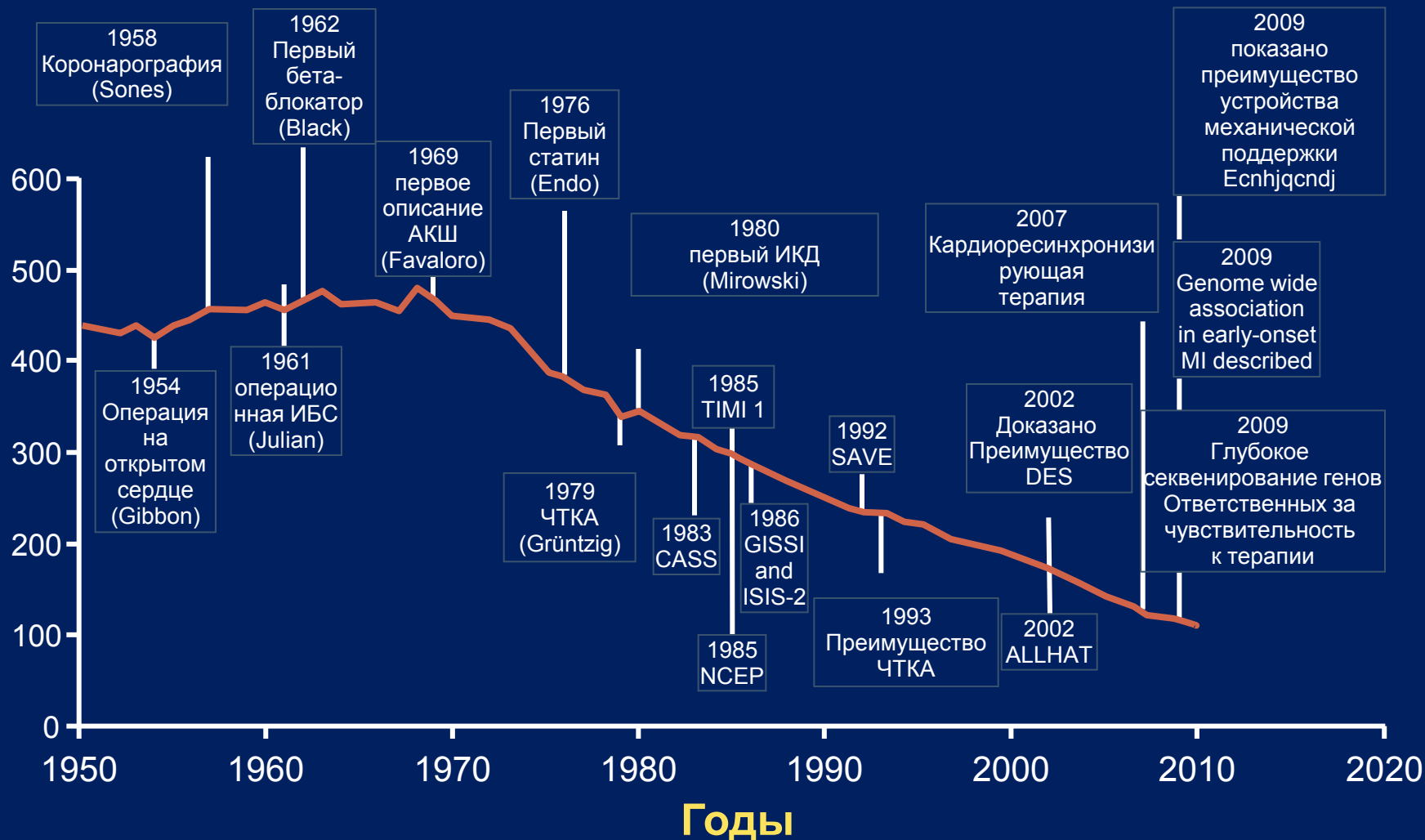


Пациенты с ишемической болезнью сердца



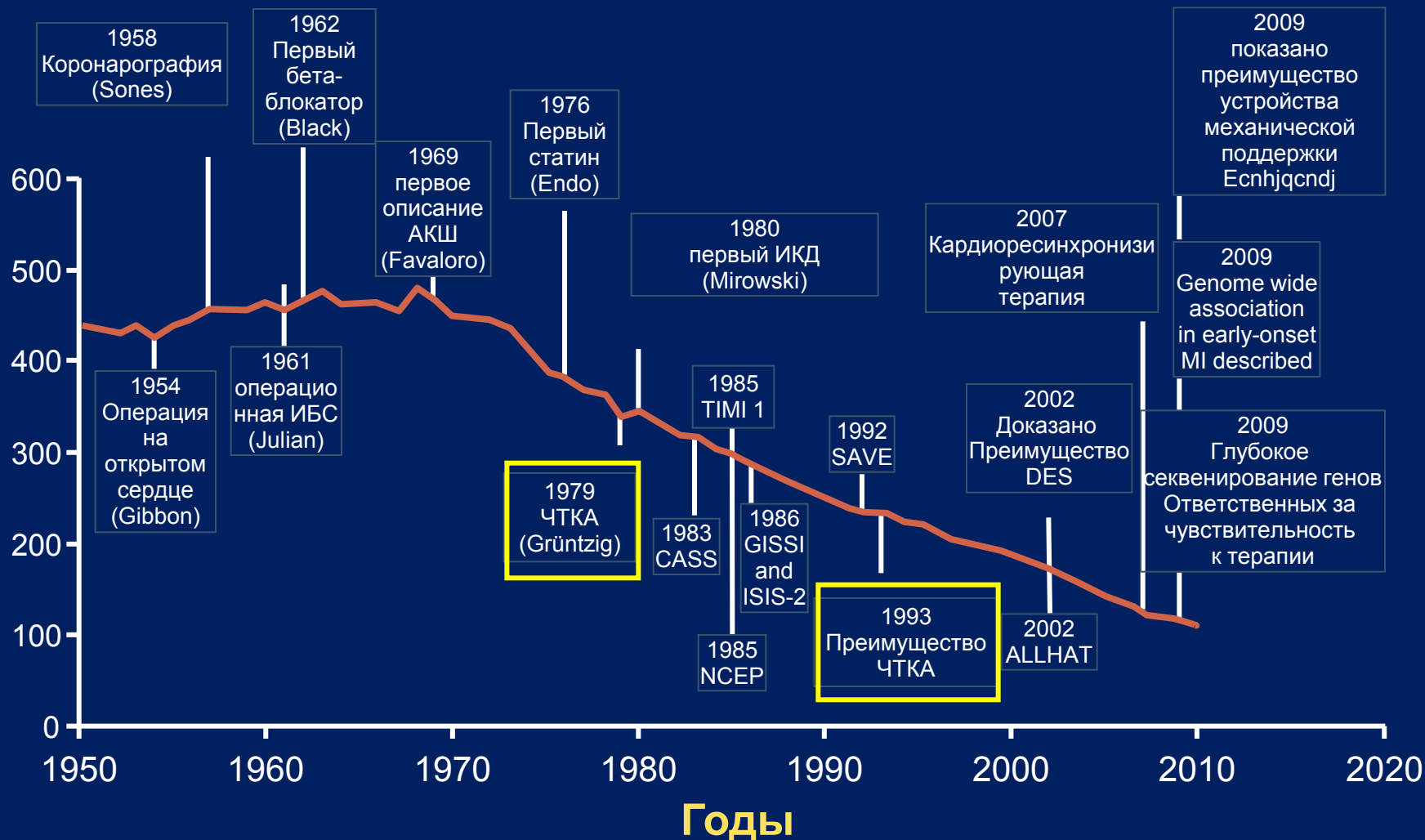
Снижение смертности от сердечно-сосудистых заболеваний в зависимости от развития технологий

Смертность на 100,000 населения

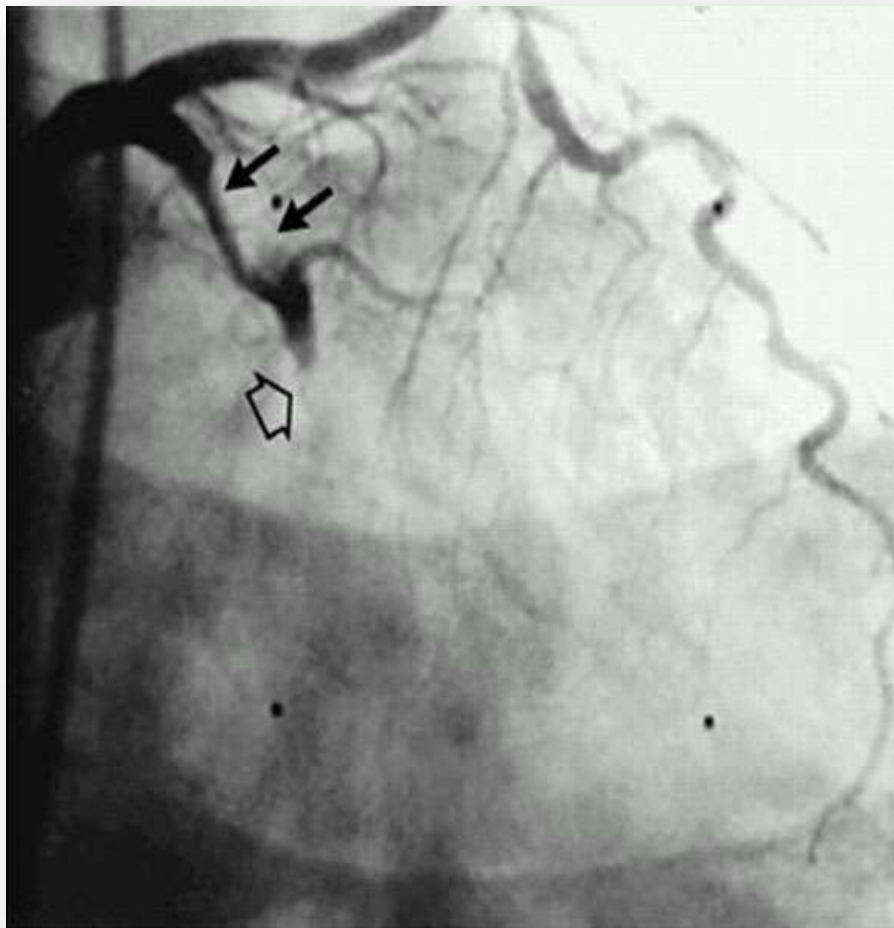


Снижение смертности от сердечно-сосудистых заболеваний в зависимости от развития технологий

Смертность на 100,000 населения



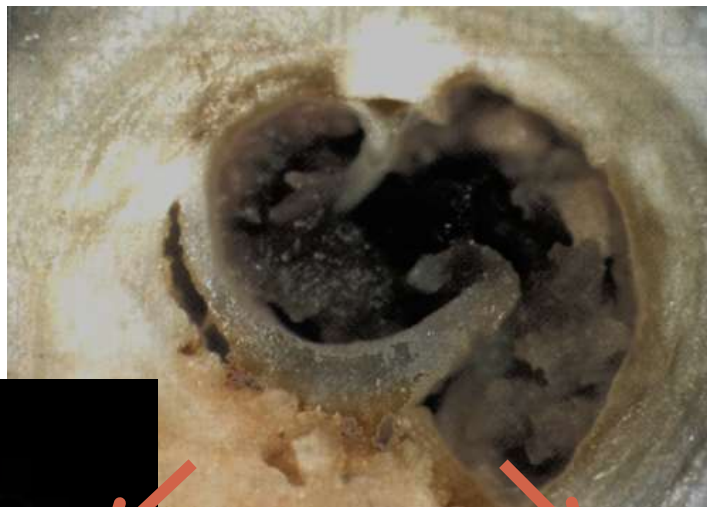
Острый инфаркт миокарда



Разрыв бляшки с блокадой сосуда



Лечение острого тромбоза:



rt-PA

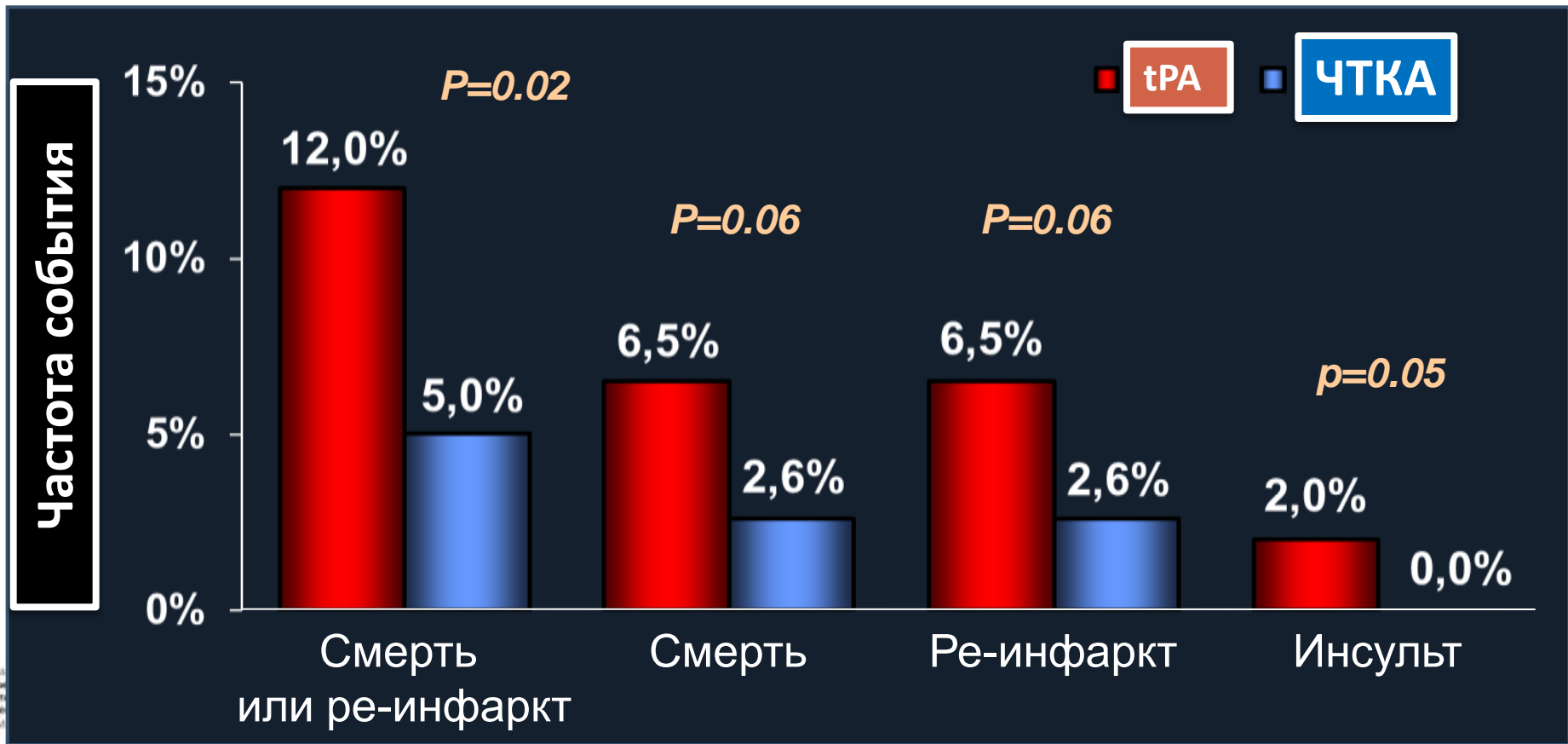


ЧТКА

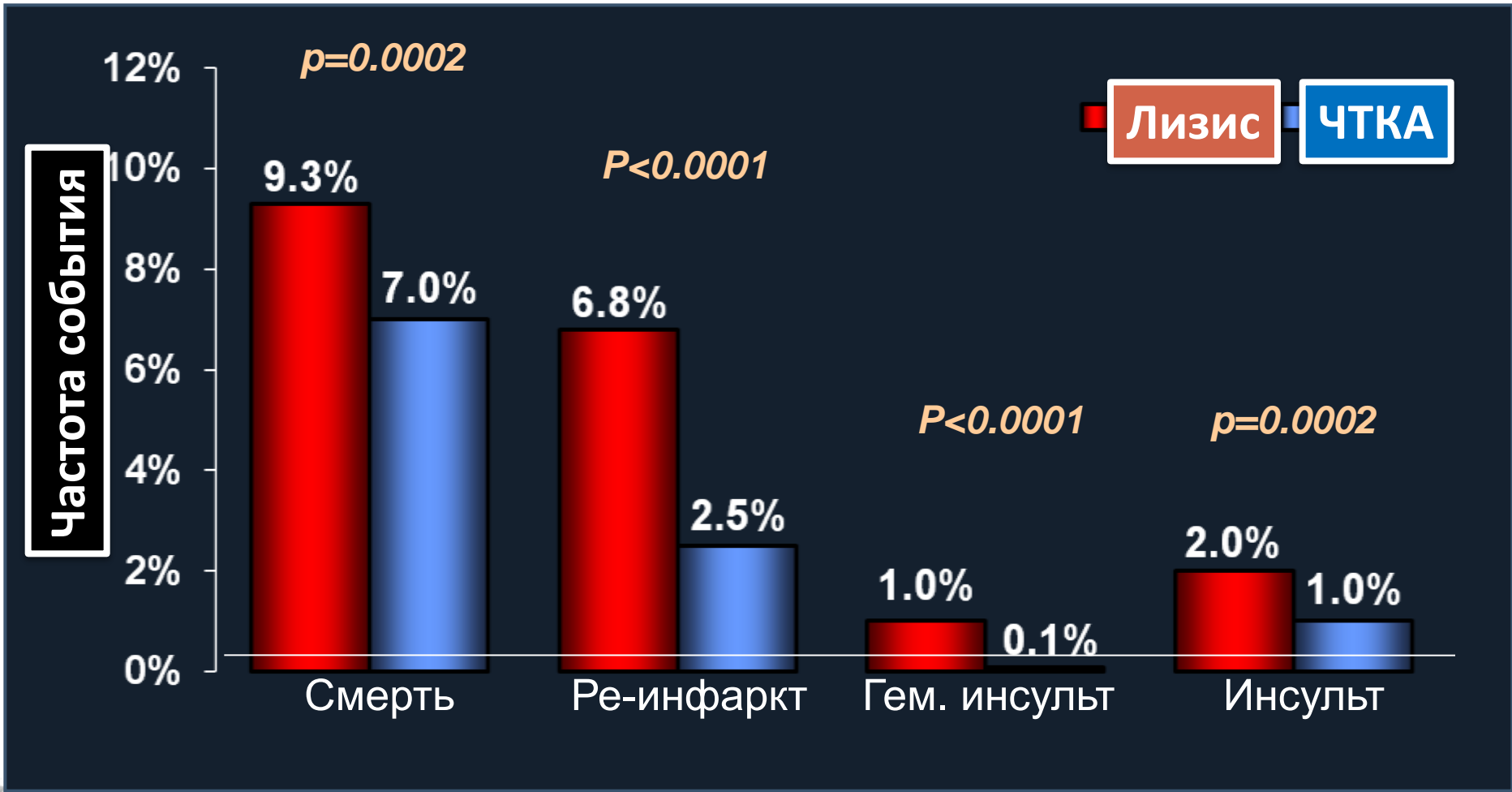
Исследование РАМІ

(Primary Angioplasty in Myocardial Infarction)

395 пац. с ОИМ <12 часов рандомизированы на первичную ЧТКА vs. тромболитик: **93% ТІМІ-3 в группе ЧТКА!**



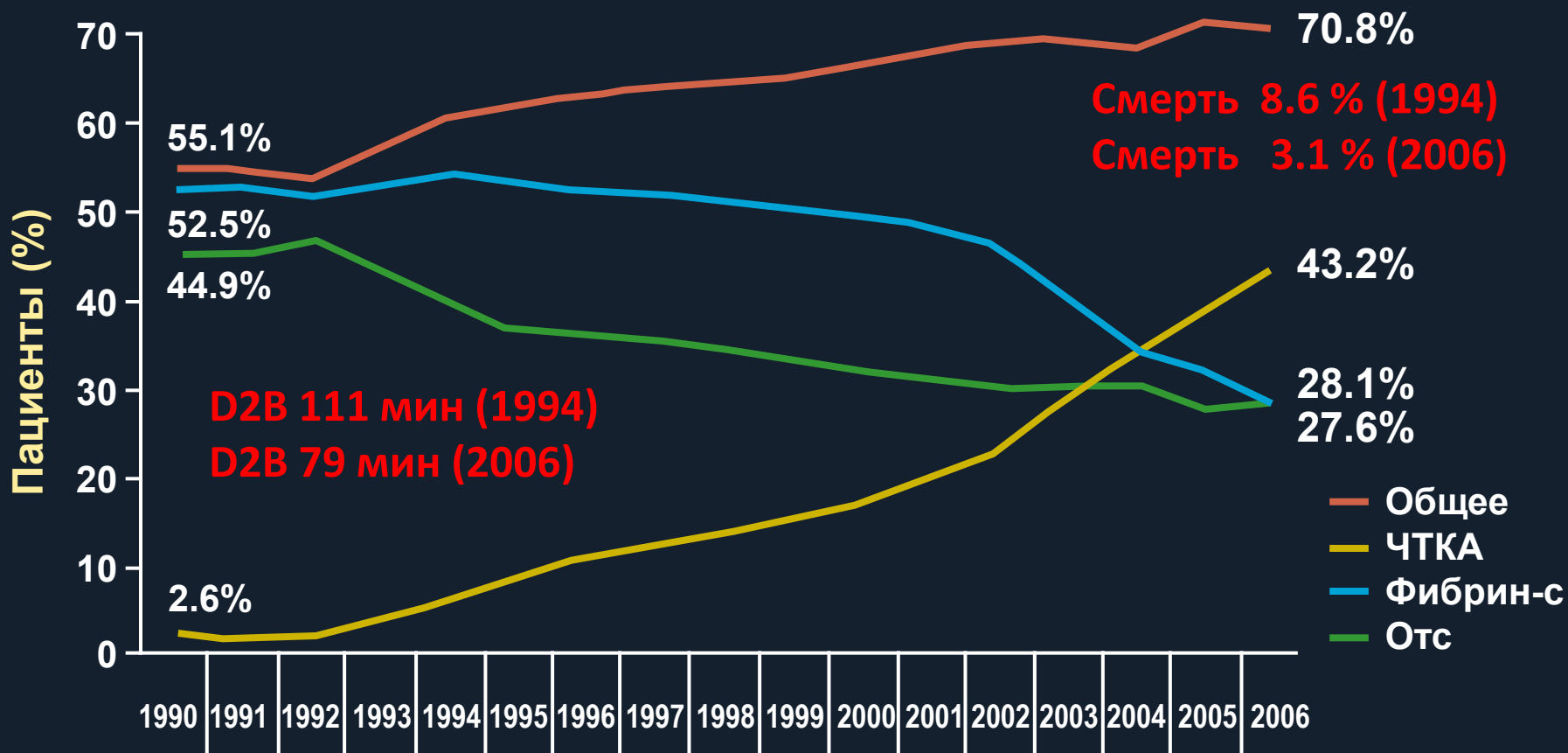
С РАМІ до 23 Регистров ЧТКА vs. Лизис **N = 7,739**



Эволюция реперфузии

774,279 реперфузий пациентов ИМ с подъемом ST

Вид Реперфузии

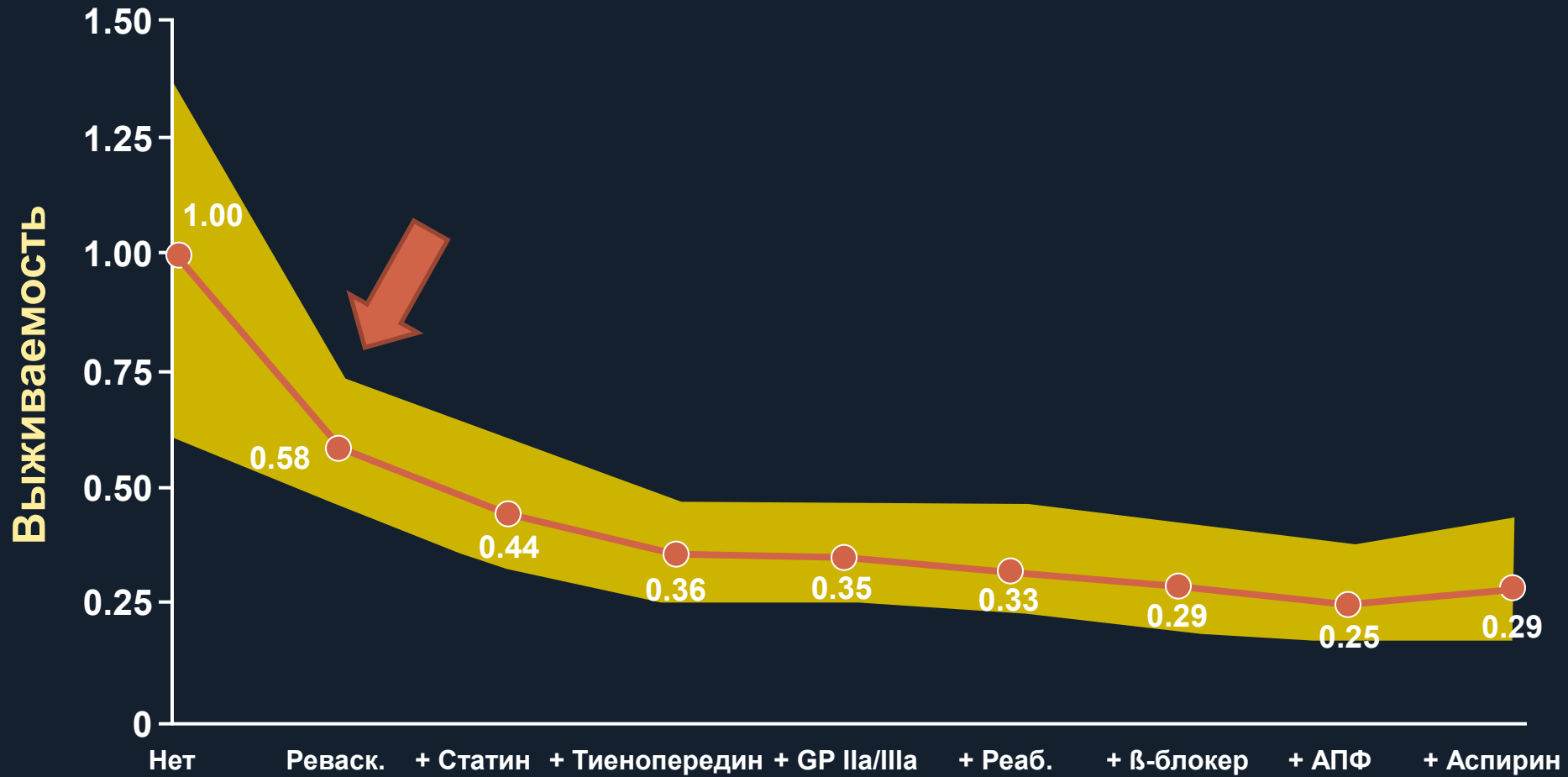


D2B 111 мин (1994)
D2B 79 мин (2006)

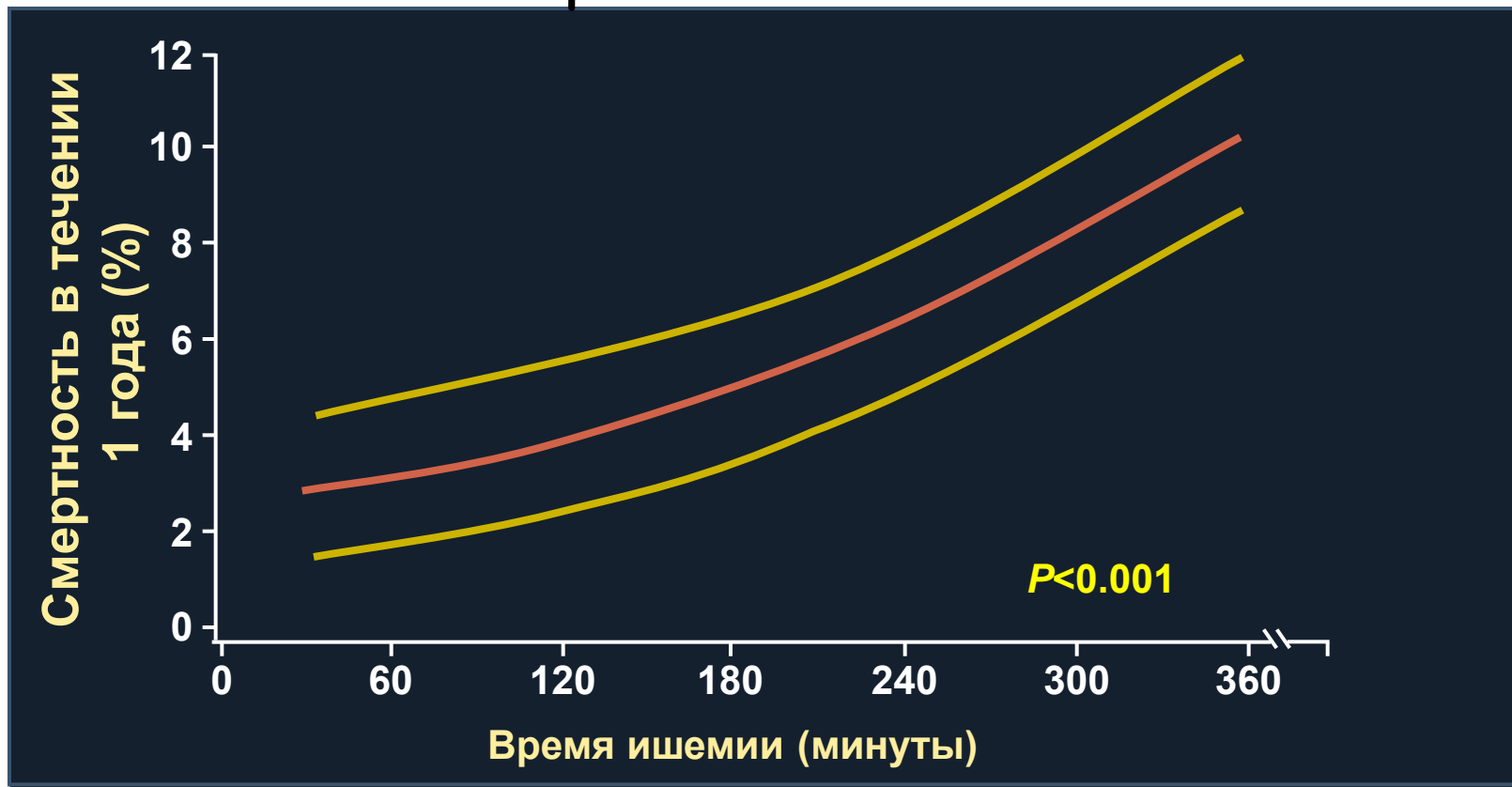
Смерть 8.6 % (1994)
Смерть 3.1 % (2006)

- Общее
- ЧТКА
- Фибрин-с
- Отс

6-Месячная выживаемость после выписки при ведении пациента согласно Рекомендациям (GRACE Registry): N=1,716



Время от начала симптомов до начала лечения Влияние на Смертность в течении 1-года после первичной ЧТКА



**Относительный риск смерти в течении 1-года возрастает
на 7.5% на каждые 30-минут задержки**



Исследование TIMACS

Рандомизация пациентов с ИМ без подъема ST

**Ранняя
реваскуляризация**

N=1,593

**Отсроченная
реваскуляризация**

N=1,438

*Коронарография как можно
быстрее (не позднее 24 часов)
Последующая реваскуляризация*

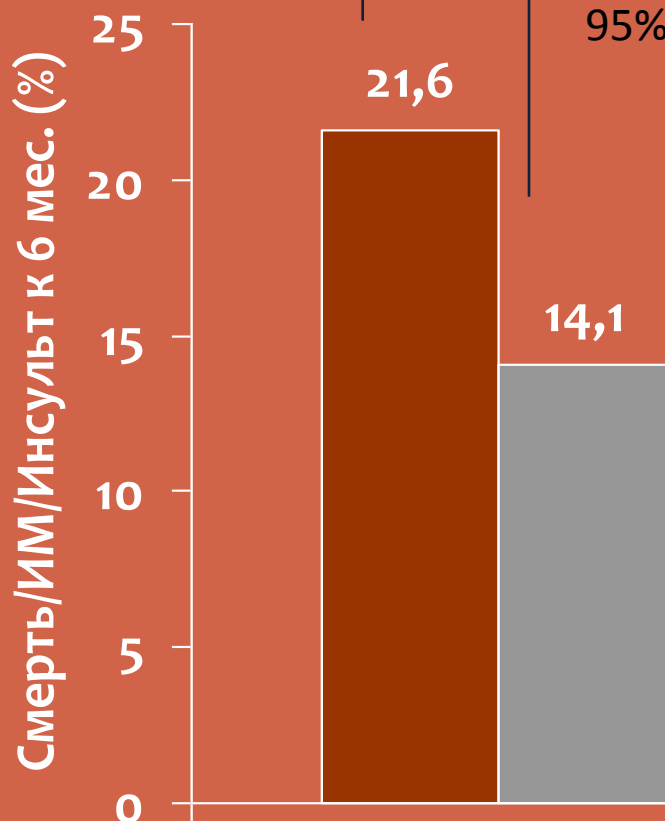
*Коронарография в любое время >36
часов
Последующая реваскуляризация*

Наблюдение: 6 месяцев



Исследование

TIMACS



HR 0.65
95% CI 0.48-0.88
P=0.005

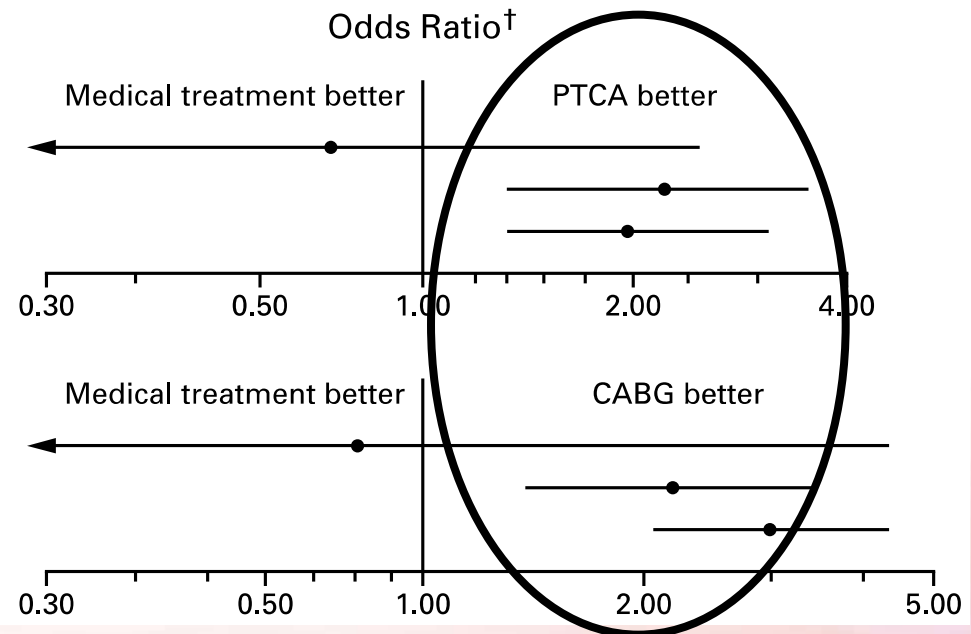
Смерть, ИМ,
Инсульт (6 мес)

- ОТСРОЧЕННАЯ РЕВАСКУЛЯРИЗАЦИЯ
- РАННЯЯ РЕВАСКУЛЯРИЗАЦИЯ

Целесообразность реваскуляризации и исходы в Великобритании

APPROPRIATENESS CATEGORY	ANGINA AT FOLLOW-UP		Odds Ratio (95% CI)
	MEDICAL TREATMENT	REVASCULARIZATION	
	no. with angina/total no.		
PTCA			
Inappropriate	56/110	9/14	0.73 (0.22–2.42)
Uncertain	172/317	67/142	2.15 (1.34–3.44)
Appropriate	143/205	114/210	1.97 (1.29–3.00)
CABG			
Inappropriate	49/70	6/8	0.82 (0.15–4.40)
Uncertain	189/348	60/136	2.23 (1.40–3.55)
Appropriate	137/208	213/547	3.03 (2.08–4.42)

Стенокардия через 1 год



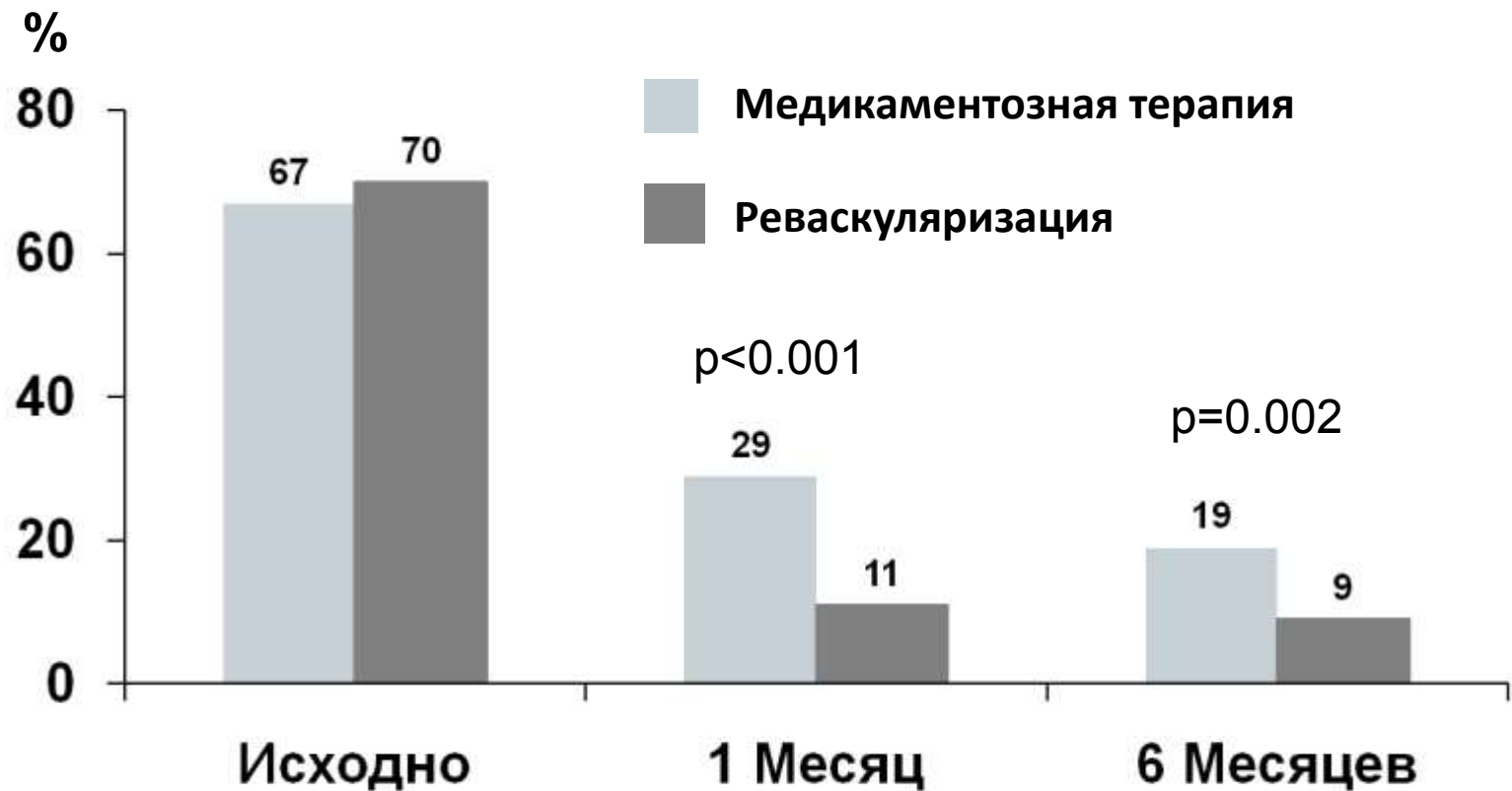
Исследование FAME II

1220 пациенты со стабильной ИБС рандомизированы в группу реваскуляризации и группу медикаментозной терапии

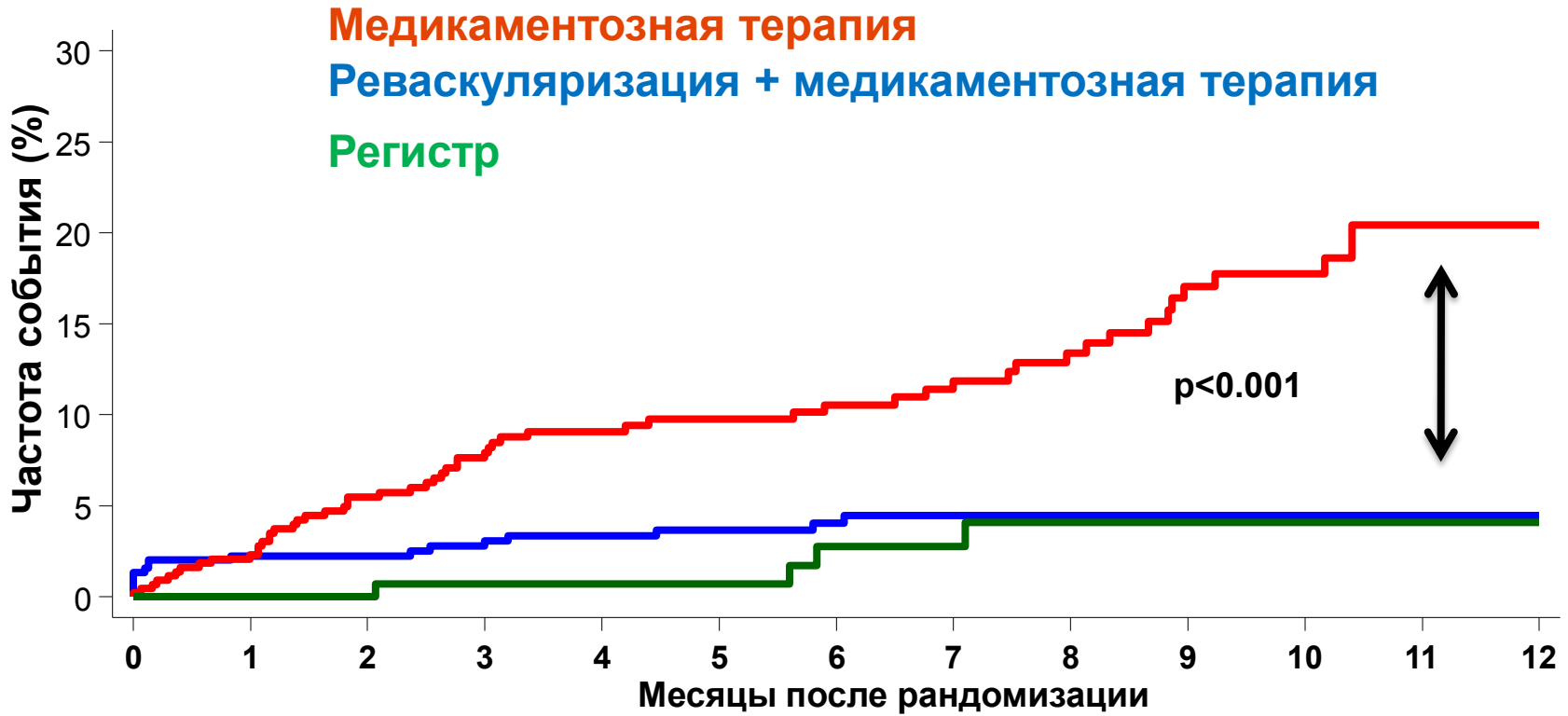
**Первичная конечная точка: Смерть, ИМ,
Неотложная реваскуляризация**



Пациенты со стенокардией II - IV ФК



Первичная конечная точка: Смерть, ИМ, Неотложная реваскуляризация



No. at risk

MT	441	414	370	322	283	253	220	192	162	127	100	70	37
ЧТКА+MT	447	414	388	351	308	277	243	212	175	155	117	92	53
Регистр	166	156	145	133	117	106	93	74	64	52	41	25	13

Исследование MASS II: 10 лет наблюдения

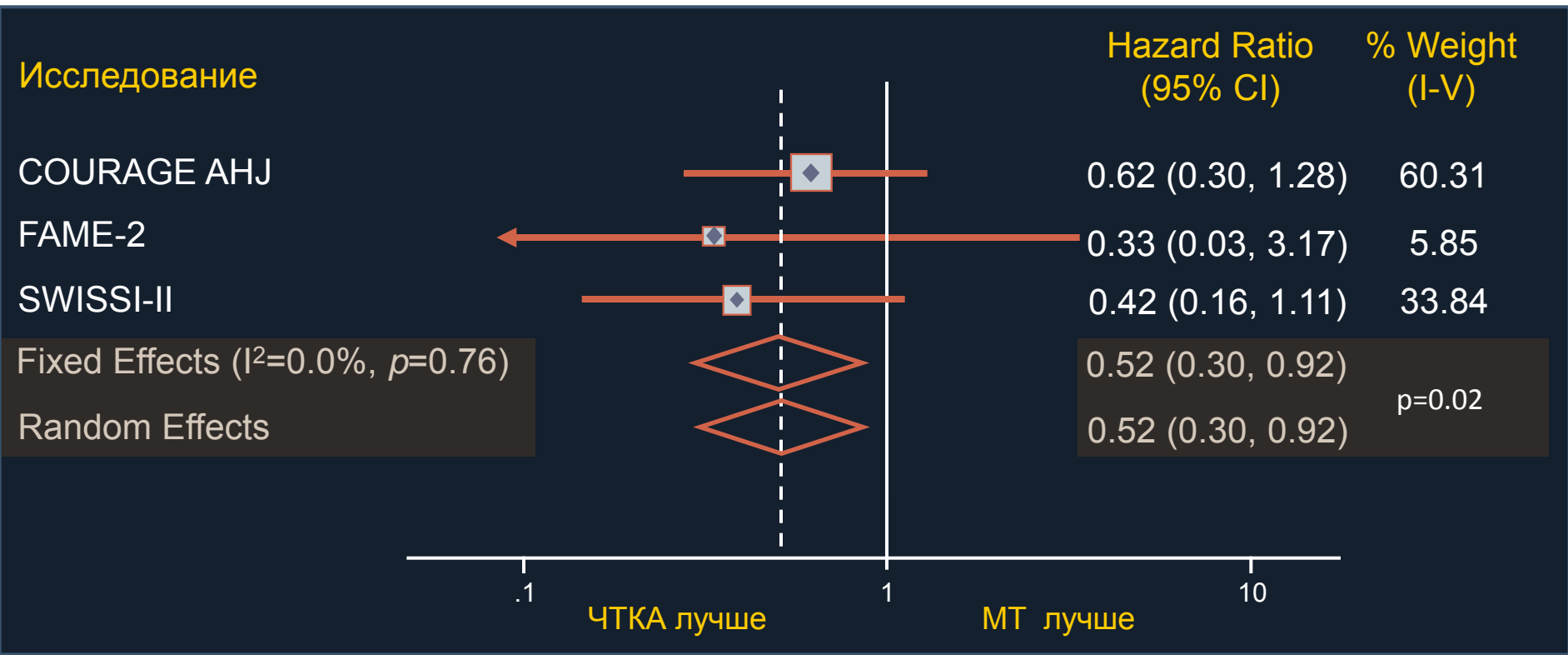
	Мед. n=203	Реваскуляри- зация n=203	p
Смерть/ИМ/СН	59.1%	33.0%	<0.001
Смерть	31.0%	25.1%	0.089
Сердечная смерть	20.7%	10.8%	0.019
ИМ	20.7%	10.3%	0.010
Реваскуляризация	39.4%	7.4%	0.001



Вся смертность в рандомизированных исследованиях.

Реваскуляризация vs. МТ

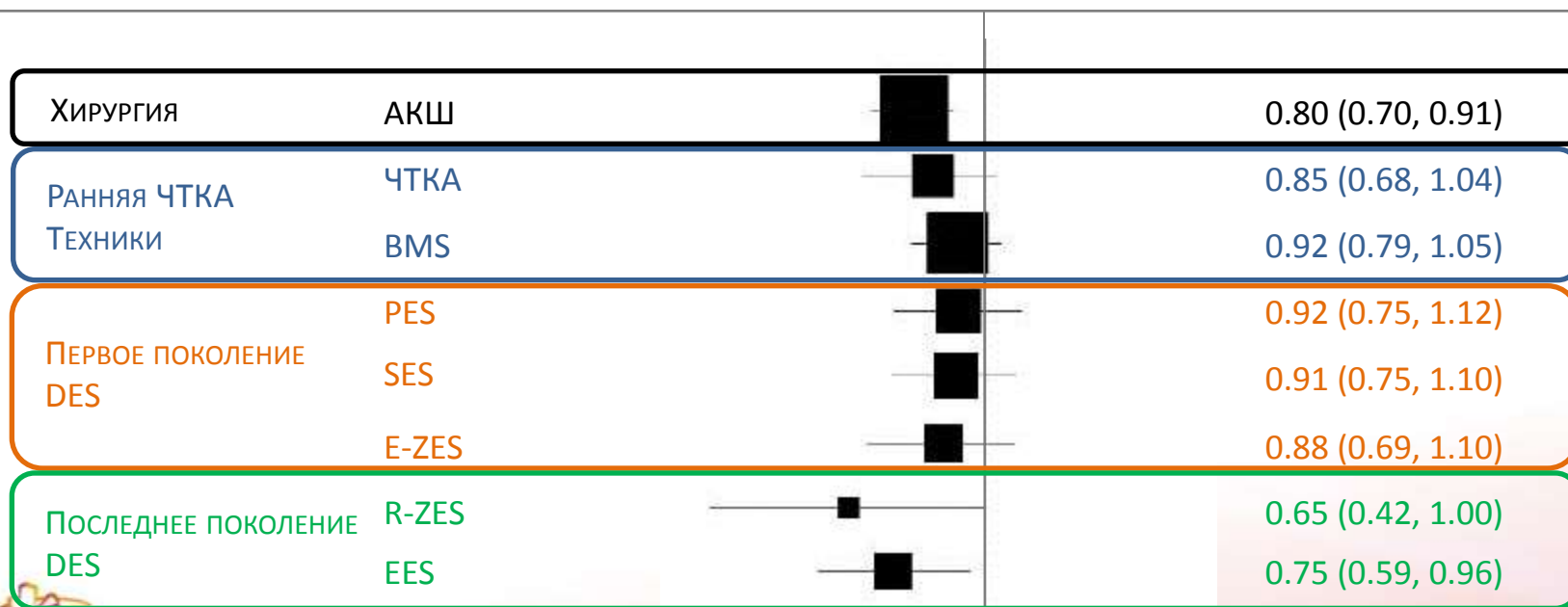
Пациенты с доказанной ишемией; (n=1,557)



РЕВАСКУЛЯРИЗАЦИЯ ПРОТИВ МЕДИКАМЕНТОЗНОЙ ТЕРАПИИ ПРИ ИБС: МЕТАНАЛИЗЫ

ПЕРВИЧНАЯ ТОЧКА : ВСЯ СМЕРТНОСТЬ

100 ИССЛЕДОВАНИЙ, 93,553 ПАЦИЕНТОВ, 262,090 ПАЦИЕНТ-ЛЕТ, 5,346 НЕБЛАГОП. СОБЫТИЙ



ПРЕИМУЩЕСТВО
РЕВАСКУЛЯРИЗАЦИИ

ПРЕИМУЩЕСТВО МЕД. ТЕРАПИИ

Цель работы



Положительный
результат

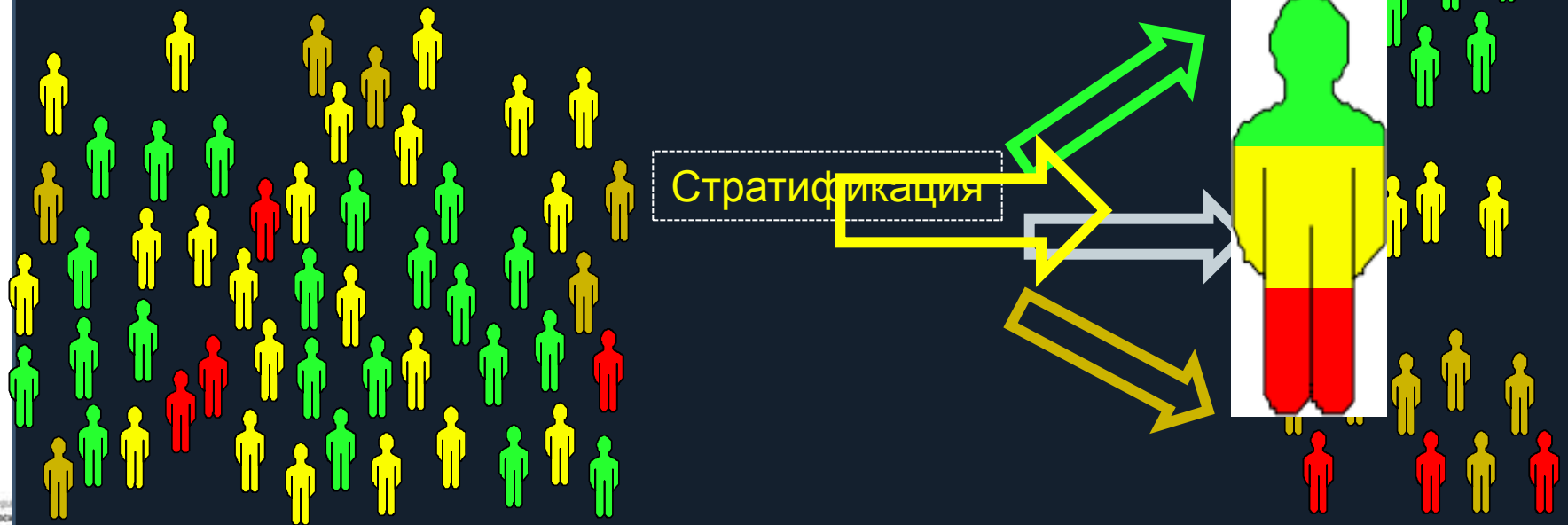


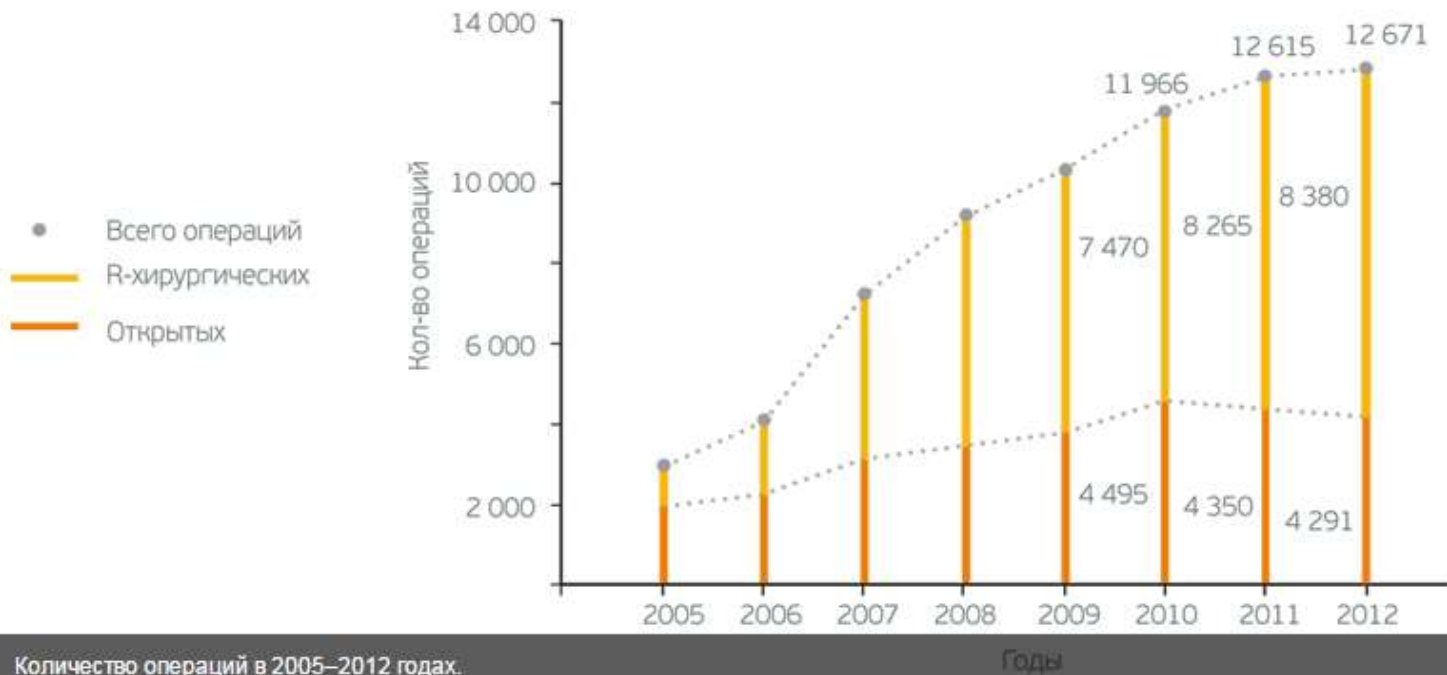
Промежуточный
результат



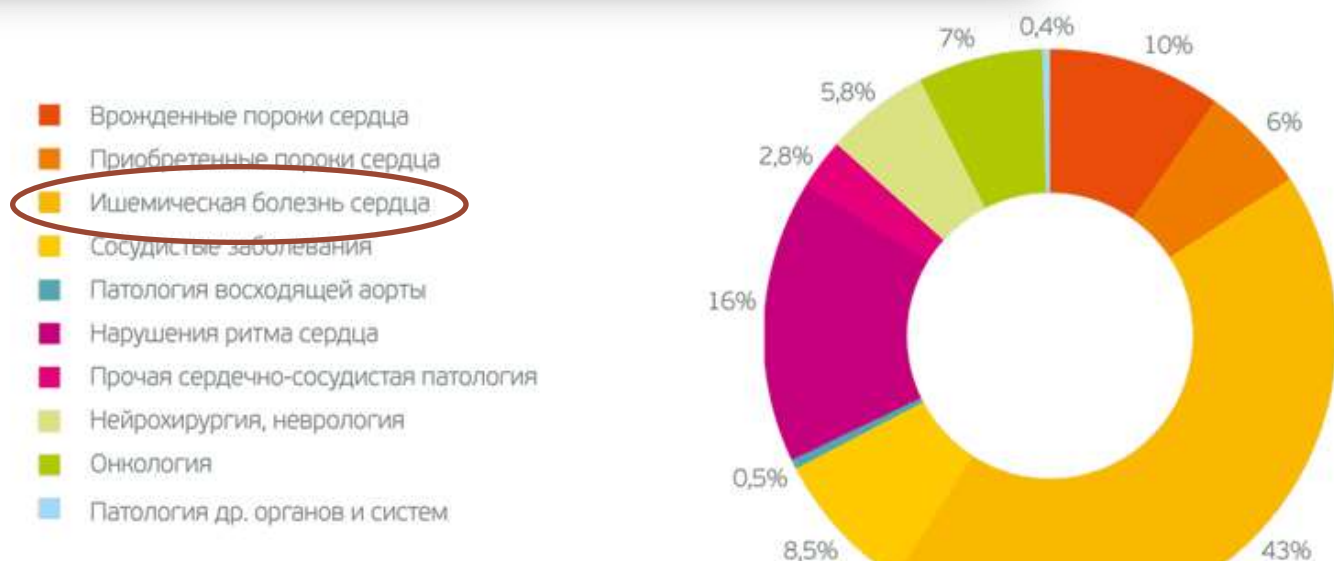
Плохой
результат

Результат исследования





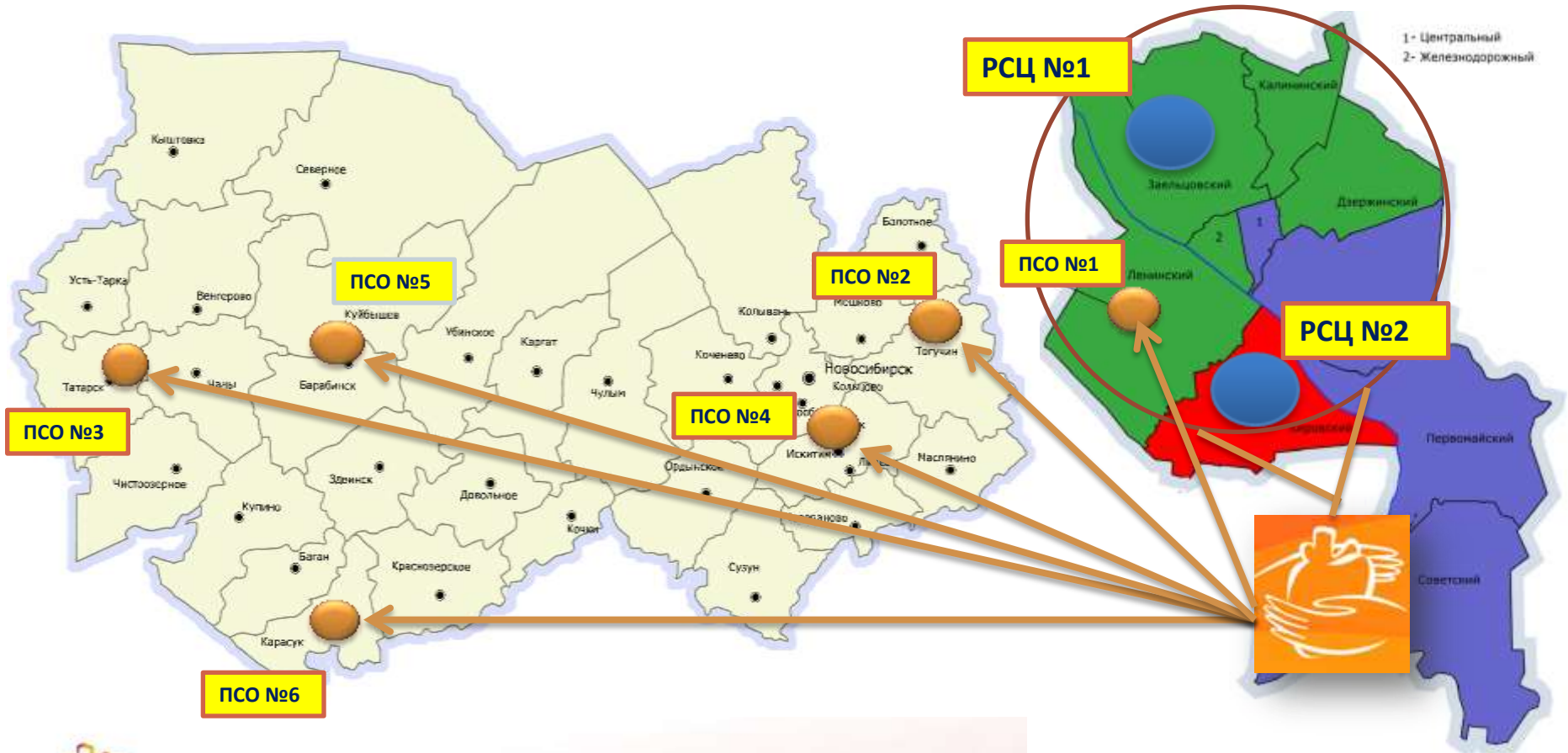
Количество операций в 2005–2012 годах.



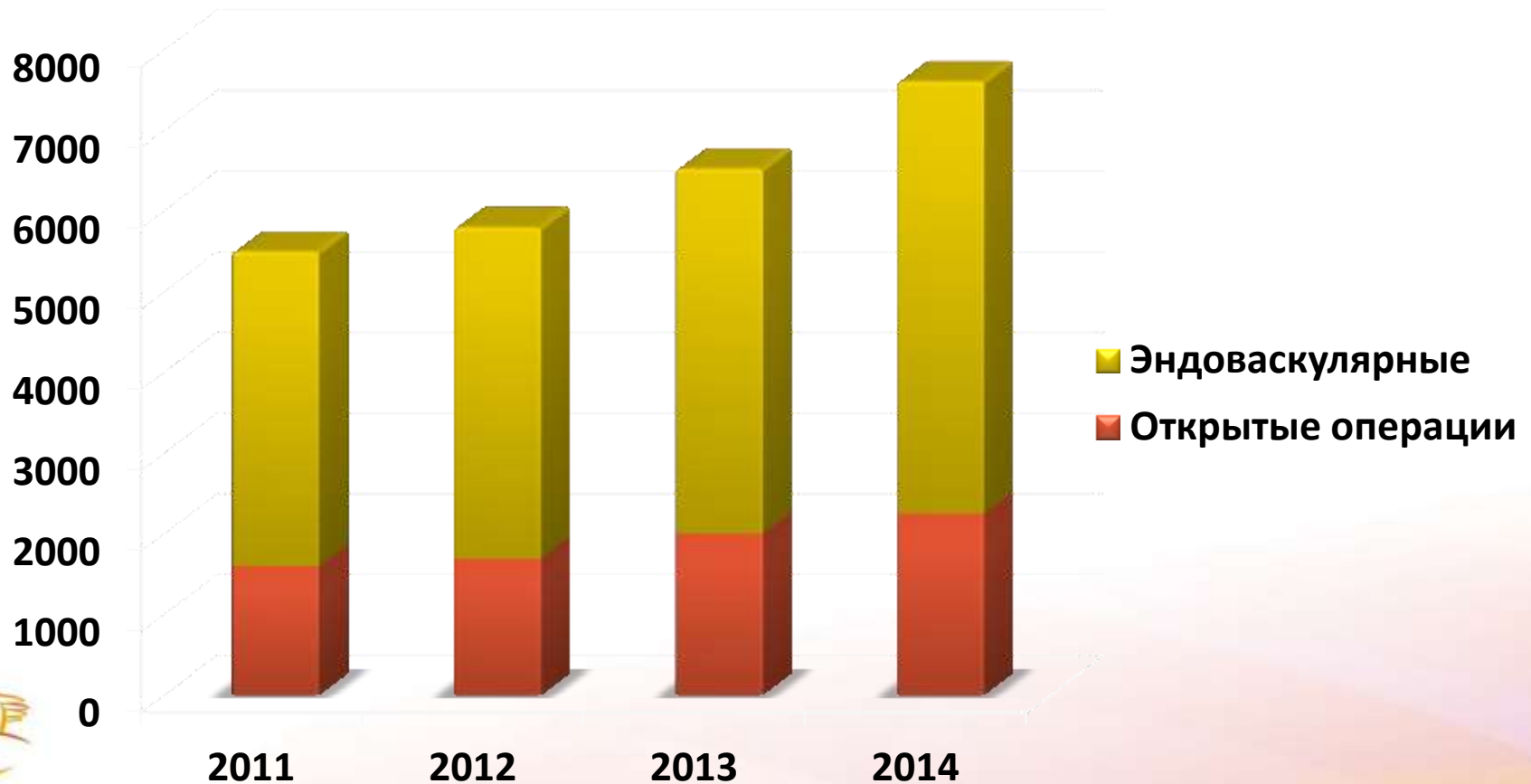
Структура диагнозов госпитализированных пациентов в 2012 году.



Совместная работа с ПСО и РСЦ Новосибирской области



Динамика работы ФГБУ ННИИПК им.акад. Е.Н.Мешалкина в Новосибирской области



5 сентября 2015

Школа-семинар с участием врачей НСО
"Современные методы диагностики и
лечения пациентов с ишемической
болезнью сердца"



Областной регистр больных с острым коронарным синдромом

Регистр больных с острым коронарным синдромом

Пациент:

ИТУ прикрепления:

Номер в регистре:

Дата актуализации:

Врач:

Телефон:

Общие по пациенту | Основное | Анамнез | Терапия | Осмотр | Обследования | Тесты | Инвазивные вмешательства | Лечение | Рекомендации | Осложнения, исходы

СНИЛС: 16512782770

Адрес по прописке (регистрации)

Район: Державинский Адрес: 630057, Россия, обл. Новосибирская, г. Новосибирск, ул. Абаканская д.25 кв.15 Городской: Да

Действует: с 04.06.2013

Телефон 1: 2152847 Телефон 2: 2141587 Жужа, звонить после 20:00

Полис ОМС

Серия: 15478 Номер: 54564564 Организация: ООО "СК "ДАЛЬ-РОСМЕД"

Выдан: 01.06.2015 Действует: с 01.06.2015

Паспортные данные

Тип документа: паспорт гражданина России Серия: 25 50 Номер: 152324

Нам выдан: Выдан ОВД МВД в УВД Когда выдан: 20.06.2015

Льготные категории

Категория: Серия и номер льготного удостоверения: Дата выдачи на учет:

Действует:

Инвалидность:

Вид:	Группа:	Действует:
По общему заболеванию	II	с 01.06.2011
Причина:	С15.0 Эпикрическое новообразование эпикрическое новообразование шейного отдела лицевода	

Социальный статус

Социальное положение:	Категория:	Действует:
20 работает	Работающий	с 01.06.2012

Сотрудник, заполнивший:

ИТУ заполнения:

Телефон:

Дата заполнения:

*Врач, ответственный за достоверность сведений



Спасибо за внимание!



Федеральное государственное учреждение
Новосибирский научно-исследовательский
институт патологии кровообращения
имени академика Е.Н. Мешалкина
Министерства здравоохранения
и социального развития
Российской Федерации