

# Оценка и управление профессиональным риском нарушения здоровья работников в организациях группы компаний «Металлоинвест»

**А.А.Сальников**

Руководитель программ по здоровью – Главный врач, Департамент  
социальной политики  
УК «Металлоинвест»

# Металлоинвест – ведущий производитель железорудной продукции



**Металлоинвест - ведущий производитель и поставщик железорудной продукции и горячебрикетированного железа (ГБЖ) на глобальном рынке**, один из региональных производителей стали.

Компания обладает вторыми по величине в мире разведанными запасами железной руды — около 14,6 млрд тонн по международной классификации JORC, что гарантирует около 150 лет эксплуатационного периода при текущем уровне добычи.

Металлоинвест является крупнейшей железорудной компанией в России и СНГ.

Компания является глобальным игроком в производстве железорудной продукции, перерабатывая большую часть своего железорудного концентрата в продукцию с высокой добавленной стоимостью, такую как окатыши и ГБЖ /ПВЖ.

# Вторые по величине в мире разведанные запасы железной руды





Металлоинвест – региональный лидер в производстве руды.

В составMetalloinvestа входят:

- **Ведущие горно-обогатительные предприятия России** - Лебединский и Михайловский горно-обогатительные комбинаты;
- **Металлургические предприятия** - Оскольский электрометаллургический комбинат и Уральская Сталь, компания по вторичной переработке металла «УралМетКом»

А также активы, обеспечивающие сервисное обслуживание и поставку сырьевых материалов горнорудным и металлургическим предприятиям.

**№1**

Крупнейший в мире поставщик ГБЖ \*

**14,6**  
млрд  
тонн

Вторые по величине в мире разведанные запасы железной руды \*

**№5**

Пятый в мире производитель железной руды \*

**40%**

Лидер в производстве товарного ГБЖ (40% мирового рынка) \*

Стратегически выгодное расположение активов в Европейской части России

**62**  
тыс.  
чел.

Численность персонала предприятий компании – более 62 тысяч человек \*

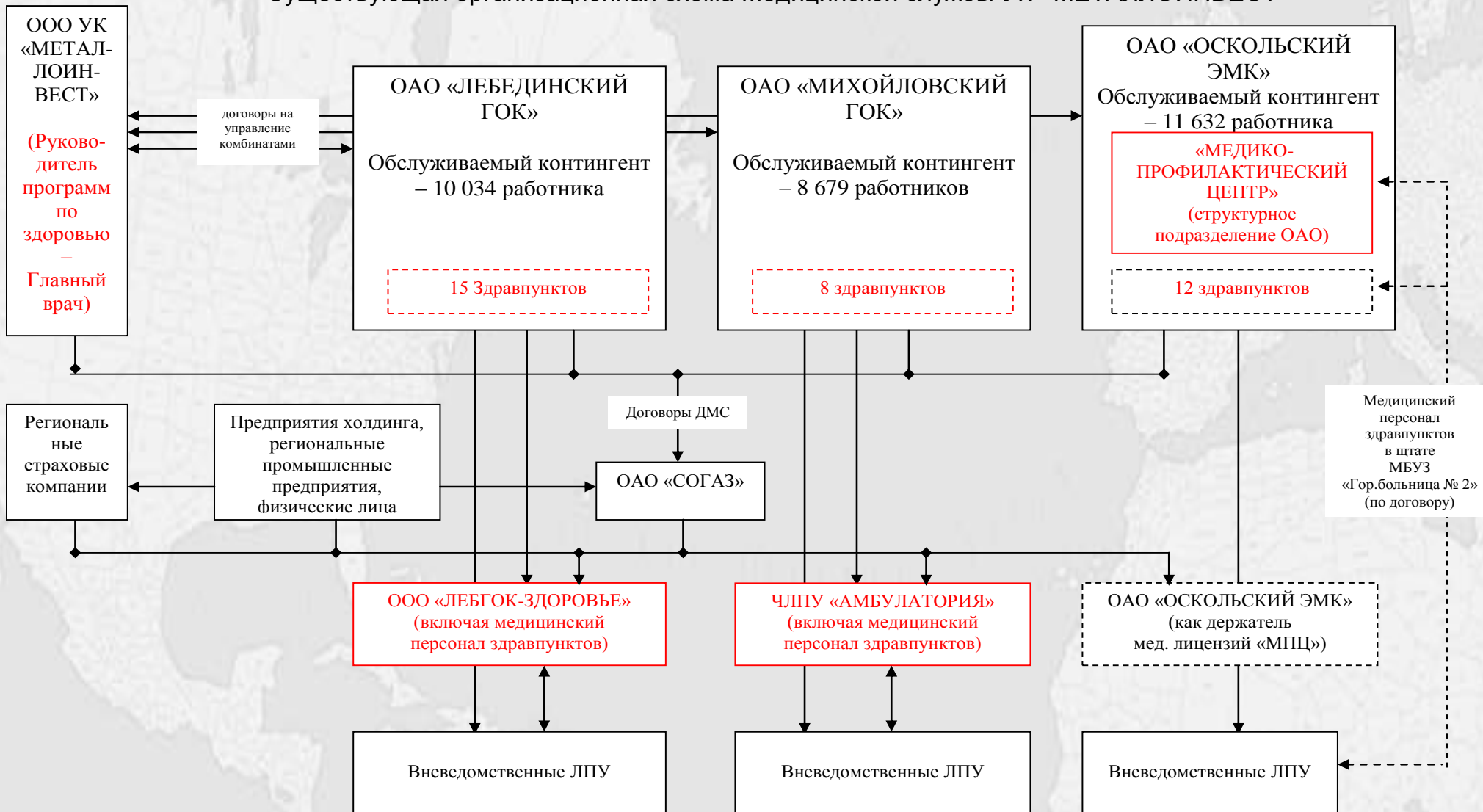
Человеческие ресурсы – основной капитал группы компаний «Металлоинвест».

Генеральная задача - формирование перспективной модели службы медицины труда в организациях ГК «Металлоинвест».

## **Цель работы:**

Повышение экономической эффективности работы предприятий путем внедрения системы мер, направленных на снижение заболеваемости его работников и улучшение социально-производственной среды.

## Существующая организационная схема Медицинской службы УК «МЕТАЛЛОИНВЕСТ»





## Задачи исследования:

1. Оценка эффективности действующих внутренних процедур по оценке условий труда (вредных и опасных производственных факторов), организации и планированию медосмотров, мероприятий по профилактике заболеваний
2. Оценка эффективности действующей Системы управления предприятий в области здоровья персонала
3. Оценка установленного порядка взаимодействия медицинских учреждений и различных служб предприятия
4. Разработка и обоснование экономически эффективных рекомендаций по проведению медицинских осмотров, профилактических мероприятий (в т.ч. санаторно-курортного лечения), направленных на сохранение и укрепление здоровья работников, занятых на работах с вредными и (или) опасными условиями труда, с учетом результатов АРМ и ПМО.
5. Разработка рекомендации по организации «Единой системы учёта и анализа данных по здоровью персонала» – медосмотры, профзаболеваемость, сан-кур. лечение, профилактические мероприятия т.п.

Определение области аудита имеющихся на предприятиях данных по аттестации рабочих мест по условиям труда с выборочным анализом карт и протоколов АРМ в части полученных данных по замерам вредных и опасных факторов (на основании результатов, проведенной аттестации рабочих мест на Комбинатах за 5 лет)

Оценка эффективности действующих внутренних процедур по оценке условий труда (вредных и опасных производственных факторов), организации и планированию медосмотров, мероприятий по профилактике заболеваний

Передача , полученной экспертами информации от предприятий Компании в «ЦЕНТР обработки данных на базе ФГБУ «НИИ медицины труда» РАМН» для создания базы данных, проведения статистической обработки и анализа полученных материалов.



# Система управления профессиональными рисками УК «Металлоинвест»

Охватываемая информация:



Формирование производственно-профессиональных групп наблюдения в зависимости от уровня воздействия вредных факторов производственной среды и трудового процесса

Расчет коэффициента распространенности хронических общесоматических заболеваний с учетом пола, возраста, стажа работы во вредных условиях труда, класса условий труда

Расчет величины относительного риска RR возникновения хронических общесоматических заболеваний и этиологической доли EF влияния вредных производственно-профессиональных факторов на состояние здоровья работающих и создание программы анализа профессионального риска нарушения здоровья работников Компании



Разработка системы профилактических мероприятий (включая санаторно-курортное лечение) по снижению профессионального риска нарушения здоровья работающих во вредных условиях труда, с расчётом показателей экономической эффективности при внедрении данных мероприятий.

Результатом работы, таким образом станет формирование перспективной модели службы медицины труда с целью сохранения человеческих ресурсов группы компаний «Металлоинвест».

**Спасибо за внимание!**

