

**Сравнительная оценка
распространённости факторов
кардиориска среди городского населения
трудоспособного возраста Пермского края
с установленными заболеваниями системы
кровообращения**

Колтырина Е.Н., Корягина Н.А., г.Пермь

Актуальность.

- Сердечно-сосудистые заболевания (ССЗ) в XXI веке остаются основной причиной смертности во всем мире, Известно, что в РФ в структуре общей смертности 55% занимает смертность от ССЗ.
- Научной основой превентивной кардиологии считается концепция факторов риска (ФР), изучение которых позволяет оценить потребность как в первичной, так и вторичной профилактике ССЗ.
- Особую медико-социальную направленность имеет профессионально обусловленная патология сердечно-сосудистой системы у работающих во вредных условиях труда. Такие работники подвержены, кроме общепринятых рисков, еще и воздействиям неблагоприятных условий труда.
- Пермский край – промышленный регион страны, в котором проживает 2708,4 тысячи населения (74,2% из них жители городов), заболеваемость системы кровообращения составляет 54,5 на 1000 населения.

Цель работы

Оценить распространенность факторов кардиориска у работников промышленных предприятий имеющих артериальную гипертонию в сравнении с лицами, имеющими сердечно-сосудистые заболевания (ССЗ).

Дизайн исследования

- Работники промышленных предприятий;
- с АГ, без сопутствующей патологии ССС, n=80,
- Средний возраст: $49,43 \pm 5,5$ лет

1 группа

- Общее население;
- АГ с патологией сердечно-сосудистой системы, n=129,
Средний возраст: $54,18 \pm 4,85$ лет

2 группа

Изучались модифицированные факторы риска сердечно-сосудистых заболеваний: курение, дислипидемия, избыточный вес, артериальная гипертензия.

Заболеваемость сердечно-сосудистой патологией

1 группа	2 группа
АГ – 100%	АГ – 100%
	АГ + ИБС, стенокардия I-II ФК – 50 %
	АГ + Фибрилляция предсердий – 29%
	АГ+ желудочковая экстрасистолия – 38%

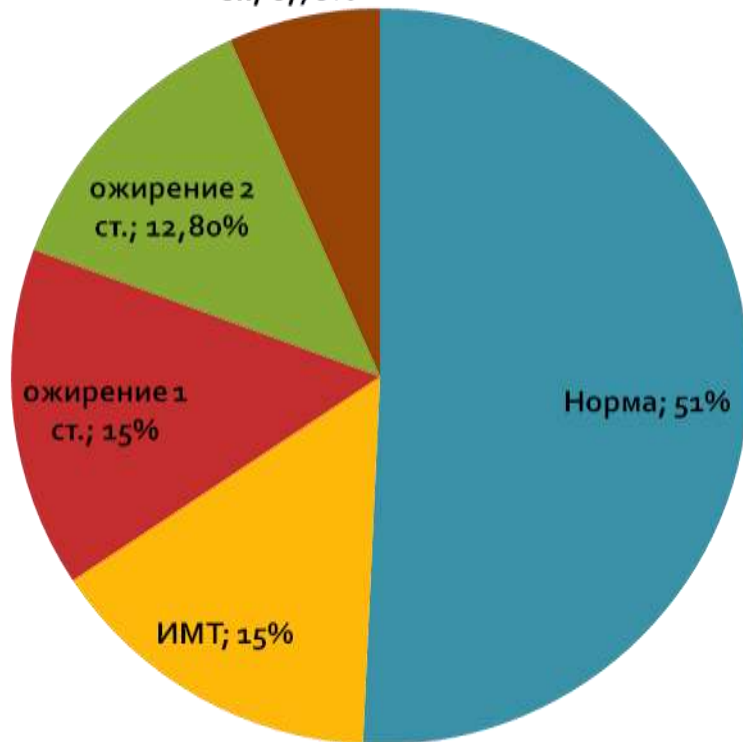
Факторы кардиориска

Факторы риска	1 группа	2 группа
Курение	38%	10%
Избыточный вес	77%	51%
Наследственность	53%	50%
Дислипидемия	57%	63%
Гипергликемия	47%	21,7%

Избыточный вес

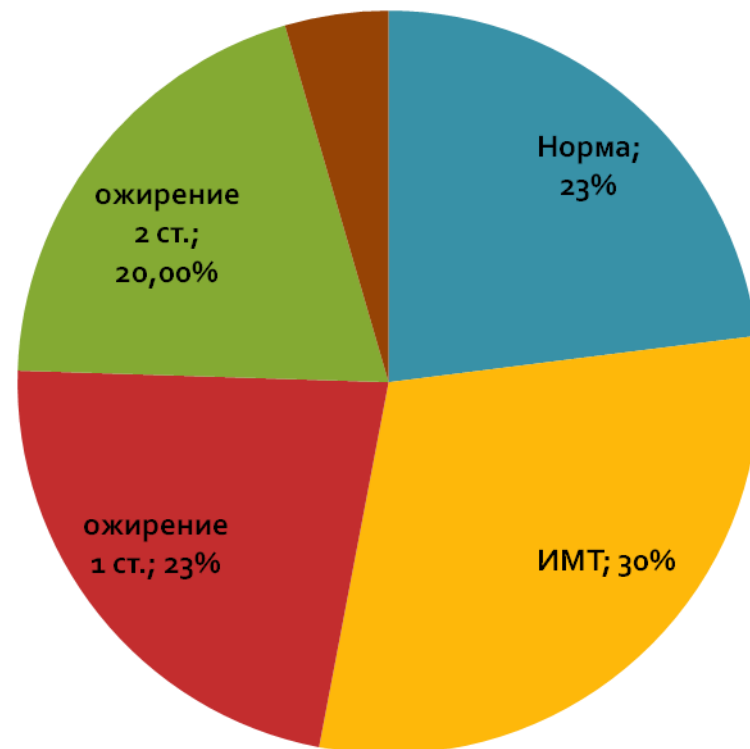
1 группа

ожирение 3 ст.; 6,70%

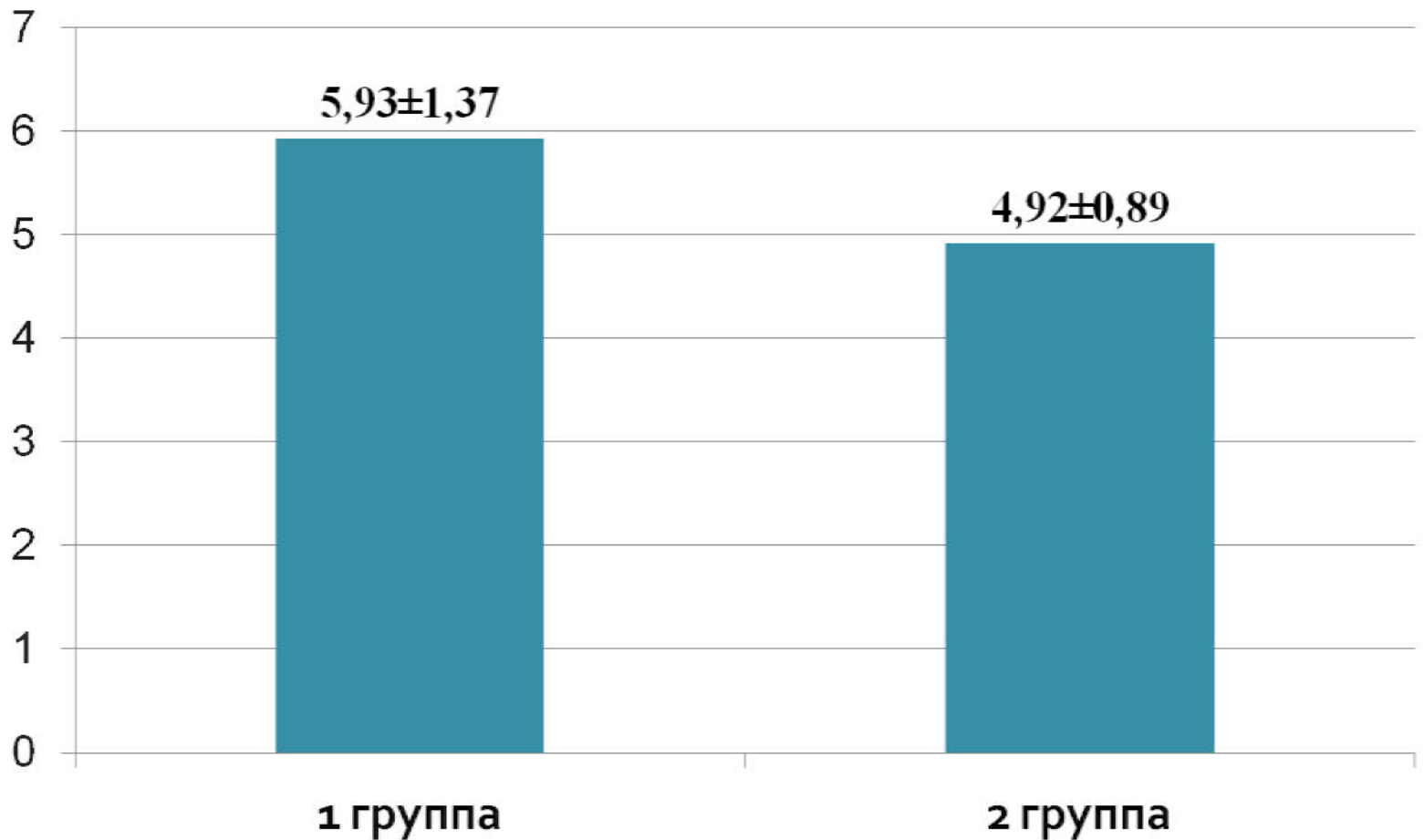


2 группа

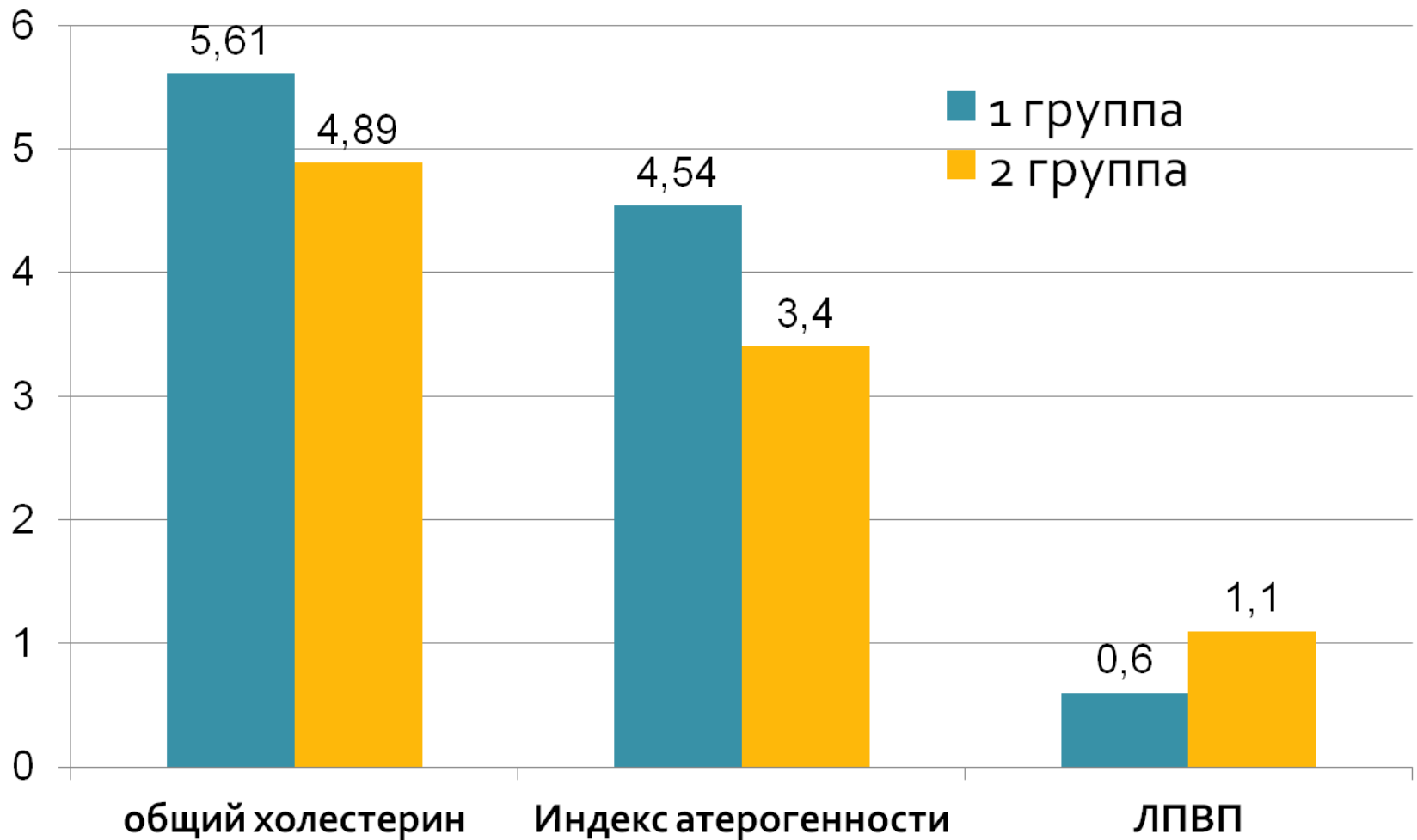
ожирение 3 ст.; 4,50%



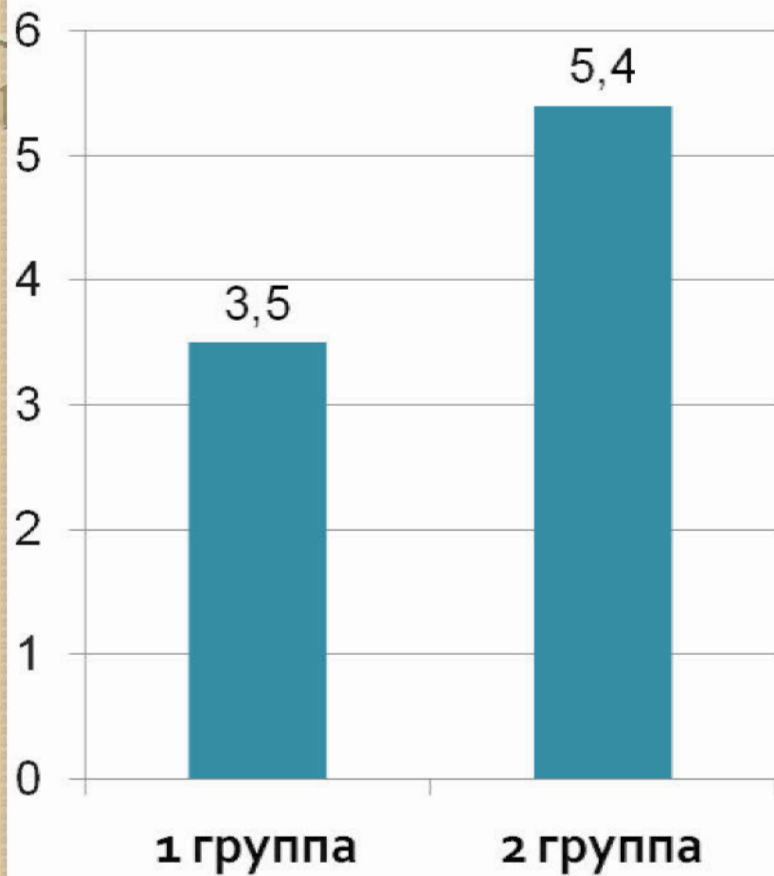
Глюкоза крови, ммоль/л



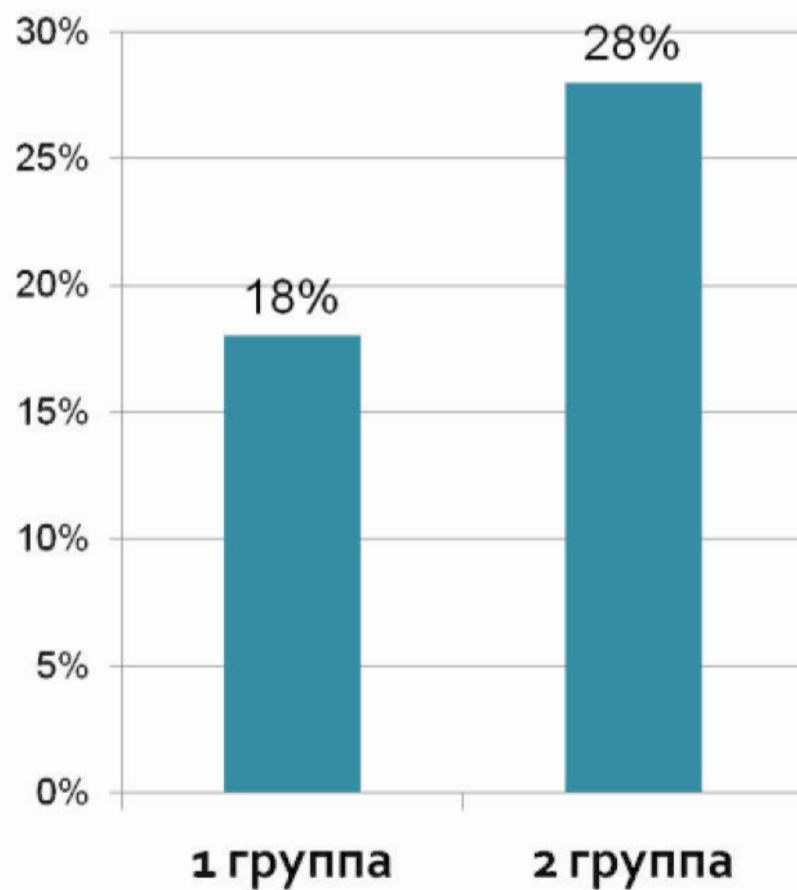
Показатели липидограммы



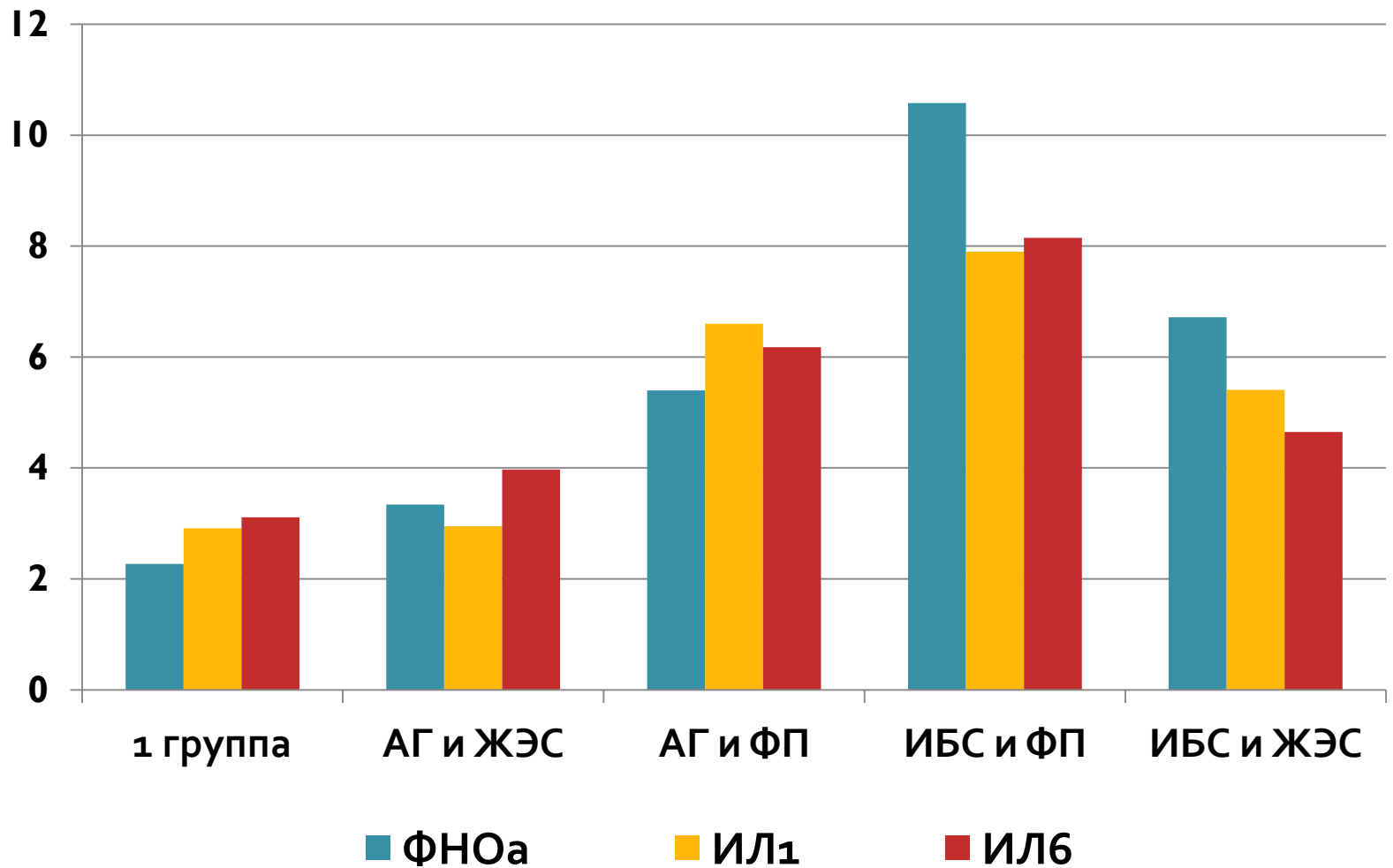
СРБ, пг/мл



ТТГ (признаки гипотиреоза)



Цитокины сыворотки крови



Выводы

1. У лиц промышленных предприятий выявляются преимущественно модифицируемые факторы кардиориска в отличии от лиц с имеющимися сердечно-сосудистыми заболеваниями;
2. Выявленные изменения в липидном профиле, гипергликемия, признаки хронического воспаления подтверждают высокий кардиориск в 1 и 2 группах, во 2 группе хроническое воспаление является фактором риска не только атерогенеза, но и повышает аритмогенную готовность миокарда.
3. Раннее выявление не только общепринятых факторов кардиориска, но и признаков воспаления и патологии гормонального статуса, разработка и проведение системы профилактики позволяет избежать развитие сердечно-сосудистых заболеваний и их грозных осложнений и способствует сохранению трудового долголетия.

- 
- **Благодарю за внимание!**