



**Карагандинский государственный
медицинский университет (КГМУ)**

Возможности управления профессионального риска заболеваемости рабочих хризотилового производства

С.А. Ибраев, Е.Ж. Отаров

Караганда 2013

Профессиональные факторы
занимают значительное место
среди причин МНОГИХ
заболеваний

Цель исследования: заключалась в изучении условий труда, заболеваемости для определения профессионального риска, здоровье работающих и возможности управления профессиональным риском в условиях воздействия хризотила.

Гигиеническая оценка уровня транспортных вибраций горнотранспортных машин добычного комплекса

Марка машины и место замера	Ось	Норма	Уровень вибрации, дБ	Превышение	Класс условий труда (вредный)
Водитель БелАЗ 7549-80 тн	Z	115	118,5	3,5	3.1
	X	112	117,4	5,4	3.1
	Y	112	116	4	3.1
Машинист бульдозера	Z	115	120,2	5,2	3.1
	X	112	110	-	-
	Y	112	103	-	-
Машинист погрузчика	Z	115	119	4	3.1
	X	112	107,5	-	-
	Y	112	106,4	-	-
Машинист и пом.машиниста ЭКГ	Z	109	113,5	4,5	3.1
	X	109	92,8	-	-
	Y	109	111,7	2,7	3.1
Машинист и пом. Машиниста буровой установки	Z	100	102,4	2,4	3.1
	X	100	105,6	5,6	3.1
	Y	100	104,2	4,2	3.1

Гигиеническая оценка уровня шума горнотранспортных машин добычного комплекса

Рабочее место	Норма	Уровень шума, дБА	Превышение	Класс условий труда (вредный)
Водитель БелАЗ 7549-80 т	80	83,5	3,5	3.1
Машинист бульдозера	80	91,4	11,4	3.2
Машинист погрузчика	80	86,6	6,6	3.2
Машинист и помощник машиниста ЭКГ-8И	80	84,5	4,5	3.1
Машинист и помощник машиниста буровой установки	80	83,4	3,4	3.1

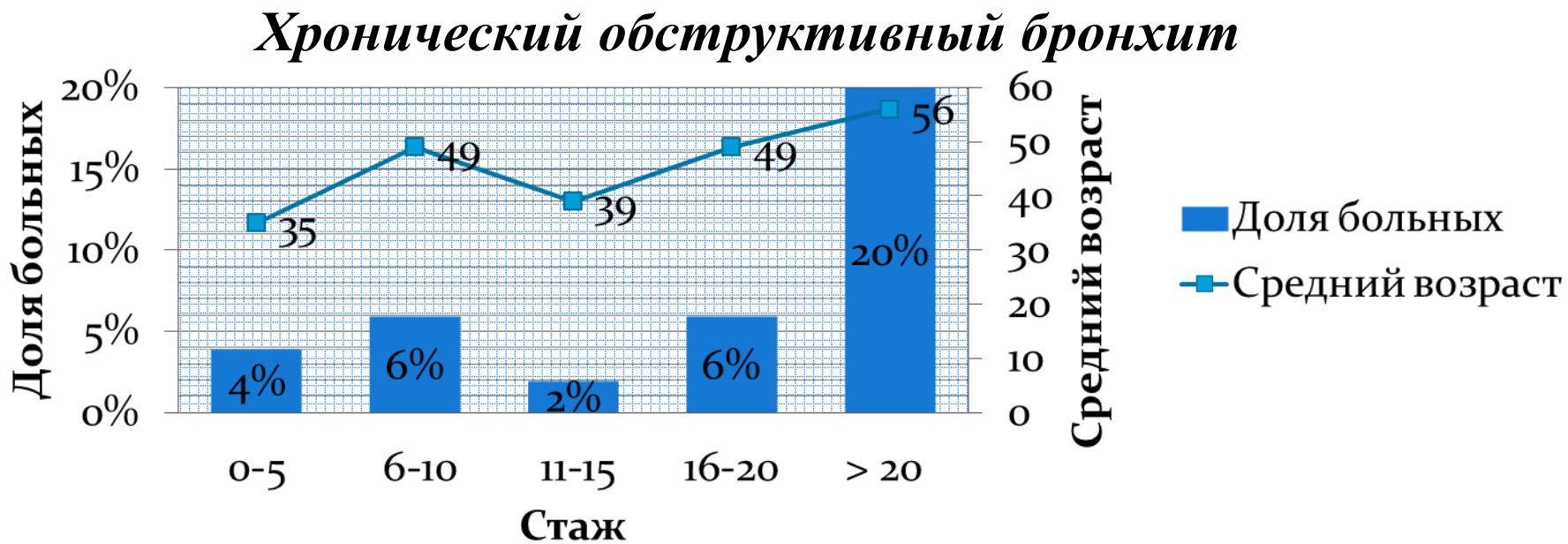
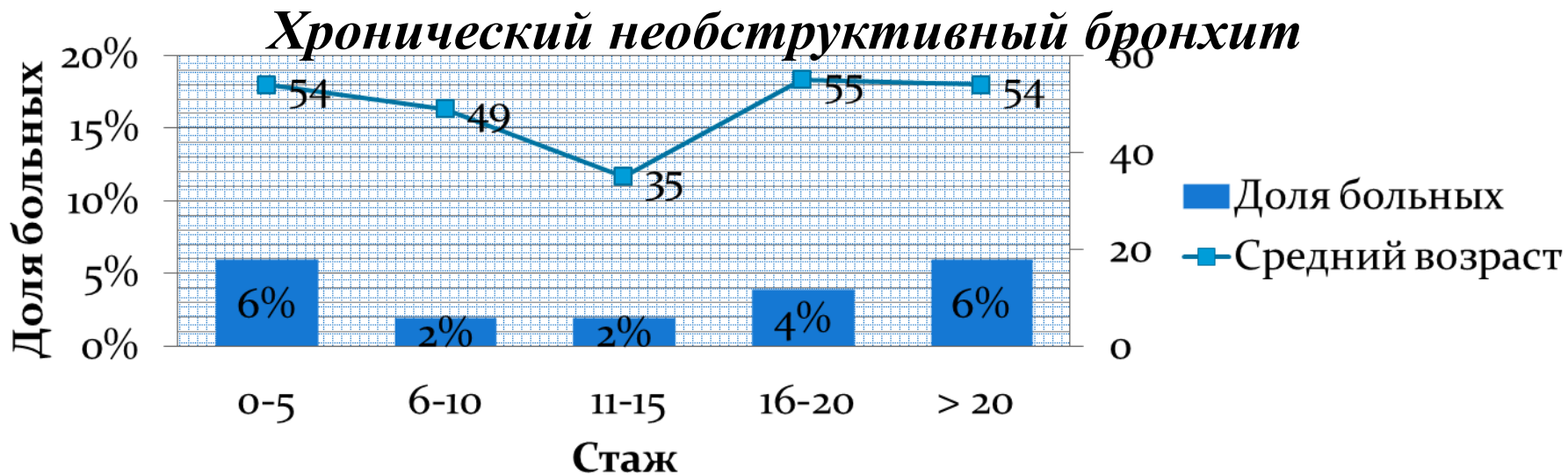
Гигиеническая оценка уровня запыленности в воздухе рабочей зоны добычного комплекса

Марка машины и точка замера	ССК, мг/м ³	ПДК, мг/м ³	Превы- шение	Класс условий труда (вредный)
Водитель БелАЗ 7549-80 т.	2,2	2	1,1	3,1
Машинист бульдозера	2,6	2	1,3	3,1
Машинист погрузчика	2,4	2	1,2	3,1
Машинист и помощник машиниста ЭКГ- 8И	2,7	2	1,35	3,1
Машинист и помощник буровой установки СБШ-250	3,2	2	1,6	3,1

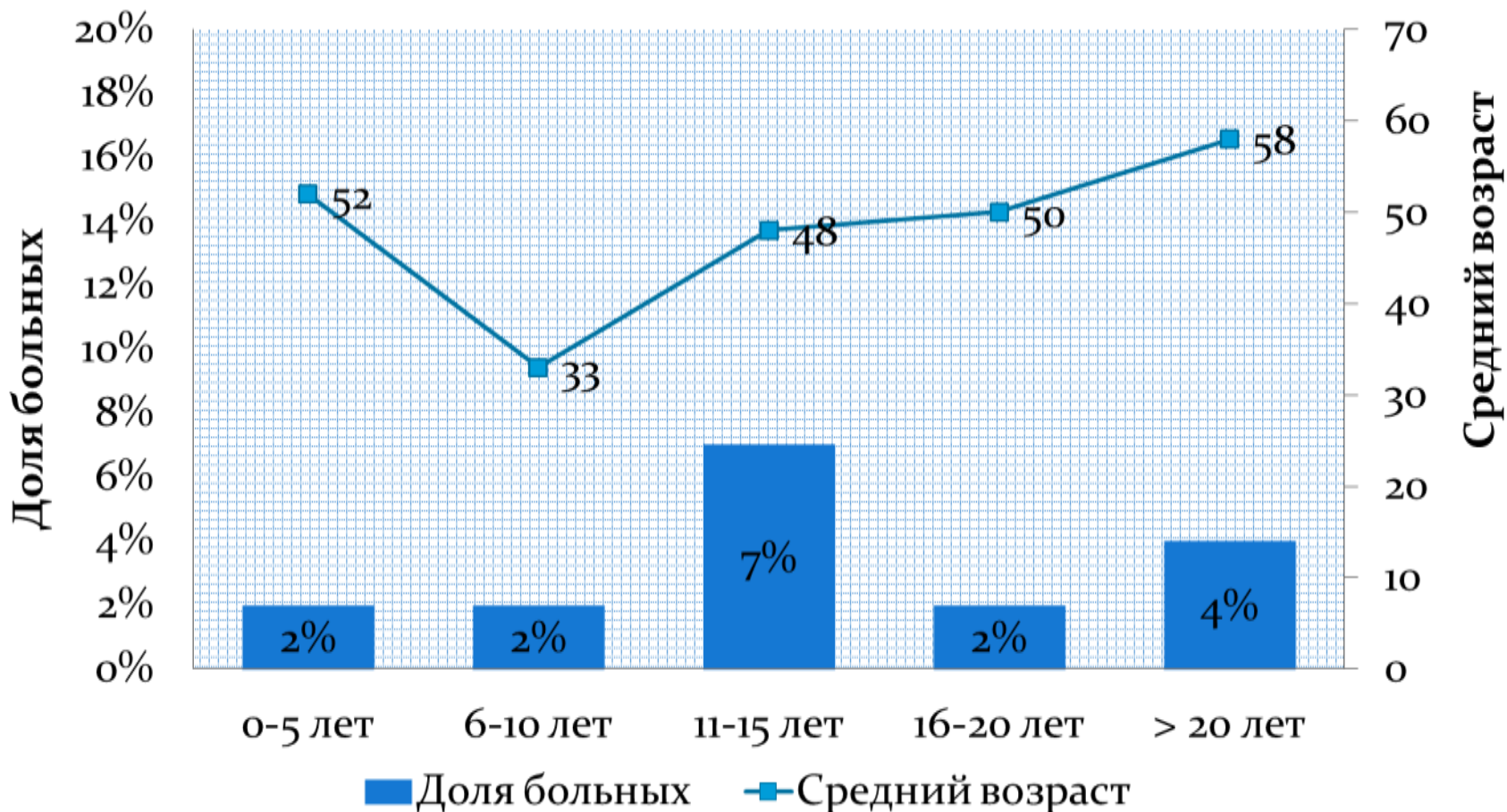
Физиологическая оценка характера труда рабочих добычного комплекса по степени тяжести и напряженности трудовых процессов

Профессия	Класс характера трудового процесса	
	Класс по тяжести трудового процесса	Класс по напряженности трудового процесса
Водитель БелАЗ	3.1	3.2
Машинист бульдозера	3.1	3.2
Машинист погрузчика	3.1	3.2
Машинист экскаватора	3.1	3.2
Помощник машиниста экскаватора	3.2	2
Машинист буровой установки	3.1	3.2
Помощник машиниста буровой установки	3.2	2

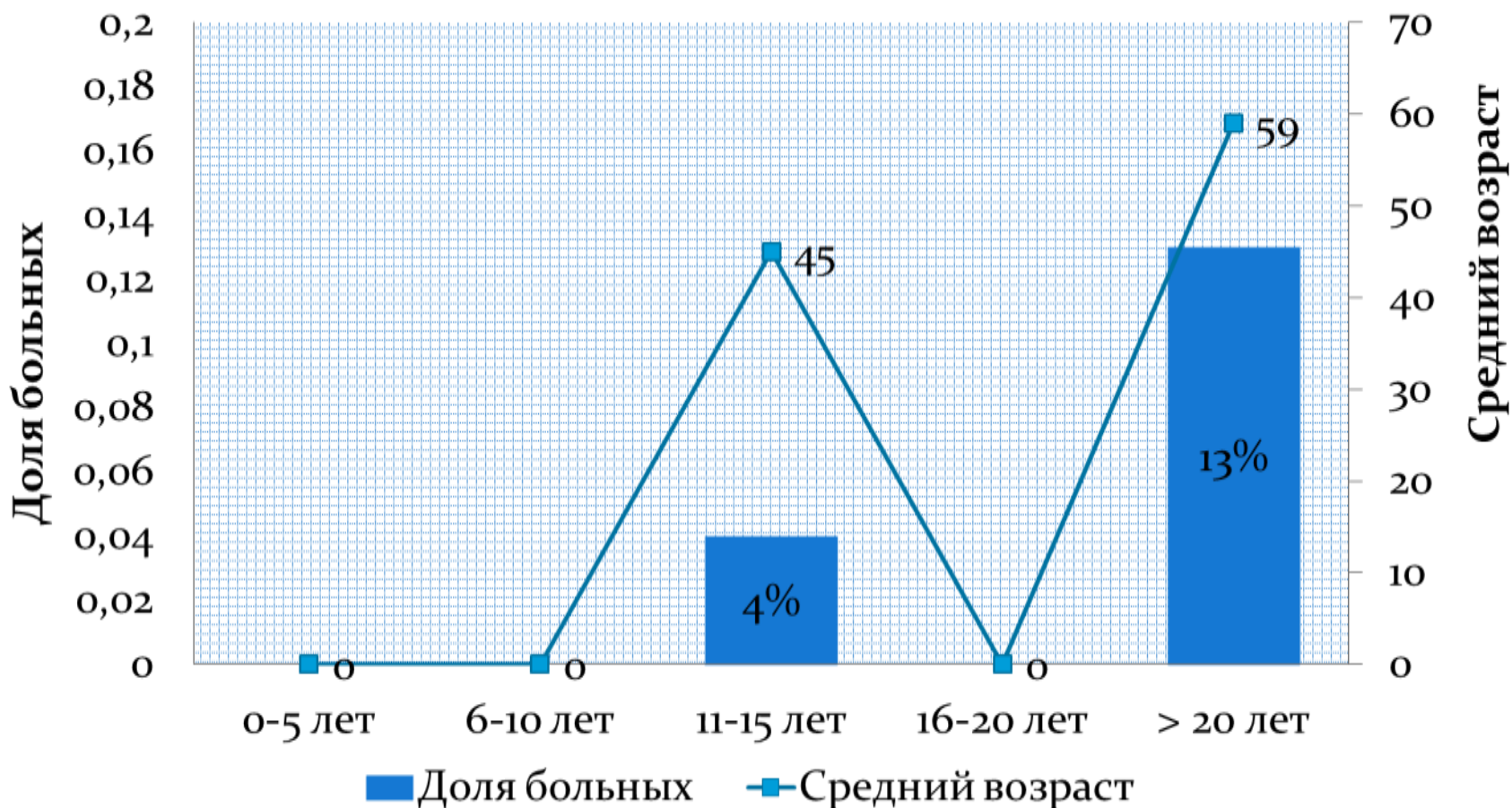
Распределение больных с патологией дыхательной системы у работников ГТП АО «Костанайские минералы» в зависимости от возраста и стажа



Распределение больных с остеохондрозом поясничного отдела среди работников ГТП АО «Костанайские минералы» в зависимости от возраста и стажа



Распределение больных с нейросенсорной тугоухостью среди работников ГТП АО «Костанайские минералы» в зависимости от возраста и стажа



Показатели профессионального риска для основных профессии добычного комплекса

Показатели	Уровни профессионального риска					
	Минимальный	низкий	средний	Выше среднего	высокий	Сверх-высокий
Интегральный показатель утраты трудоспособности					2400	
Профзаболеваемость (число случаев на 10000 работников данной профессии, производства в год)				16,9		
Классы условий труда по степени вредности и опасности				3.3		
Индекс профзаболеваемости Ипз			0,12			
Заболеваемость с ВУТ по всем болезням (число случаев, дней нетрудоспособности на 100 работающих)	64,1 случаев 822,6 дней					
Интегральный показатель профзаболеваний Ипр	0,001					

Мероприятия по снижению профессионального риска

Проф. группа	Критерий риска	Мероприятия							
		ОТМ	СИЗ	ЛПМ	ПМО	Защита временем			
						РТО	СРД	ДО	ДПО
Работники добычного комплекса	Класс условий труда (3.3)	++	++	++	1 раз в год	++	2 ч	2 нед	5 лет
	Индекс Ипз (0,12-0,24)	+	+	+	1 раз в год	+	1 ч	1 нед	-

Примечание: ++ - интенсивность проведения мероприятий; ОТМ – организационно-технические мероприятия; СИЗ – средства индивидуальной защиты; ЛПМ – лечебно-профилактические меры; ПМО – периодические медосмотры; РТО – режим труда и отдыха; СРД – сокращенный рабочий день; ДО – дополнительный отпуск; ДПО – досрочное пенсионное обеспечение.



**Қарағандық мемлекеттік медицина университеті МЗ РК,
г. Қарағанда, Қазақстан**

Благодарю за внимание!